



## Budget 2020

Nach HRM2

(gemäss Art. 29 Direktionsverordnung über den Finanzhaushalt der Gemeinden FHDV [BSG 170.511])



## INHALTSVERZEICHNIS

1	Berichterstattung .....	2
1.1	Allgemeines .....	2
1.2	Auf einen Blick (Management Summary).....	2
1.3	Ansätze.....	3
2	Eckdaten.....	4
2.1	Allgemeine Übersicht.....	4
2.2	Ergebnis Gesamthaushalt .....	4
2.2.1	Erfolgsrechnung.....	4
2.2.2	Investitionsrechnung.....	4
2.2.3	Finanzierungsergebnis .....	5
2.3	Ergebnis Allgemeiner Haushalt .....	5
2.4	Ergebnis Spezialfinanzierung Wasser.....	6
2.5	Ergebnis Spezialfinanzierung Abwasser .....	6
2.6	Ergebnis Spezialfinanzierung Abfall .....	7
3	Erfolgsrechnung .....	8
3.1	Erfolgsrechnung nach Funktionen.....	8
3.1.1	Kommentar nach Funktionen .....	8
3.2	Erfolgsrechnung nach Sachgruppen .....	13
3.2.1	Kommentar nach Sachgruppen.....	13
4	Investitionsrechnung.....	16
4.1	Investitionsrechnung nach Funktionen.....	16
4.2	Investitionsrechnung nach Sachgruppen .....	16
4.3	Investitionsrechnung Detail .....	17
5	Eigenkapitalnachweis .....	18
5.1	Auswertungen.....	18
5.2	Kommentare zu den Auswertungen .....	18
5.2.1	Spezialfinanzierungen (SG 290).....	18
5.2.2	Vorfinanzierungen (SG 293).....	18
5.2.3	Finanzpolitische Reserve (SG 294).....	18
5.2.4	Neubewertungsreserve Finanzvermögen (SG 296).....	18
5.2.5	Bilanzüberschuss/-fehlbetrag (SG 299) .....	18
6	Antrag des Gemeinderates an die Gemeindeversammlung .....	19
7	Genehmigung Budget.....	19
8	Erfolgsrechnung nach Funktionen .....	20
9	Erfolgsrechnung nach Sachgruppen .....	41
10	Investitionen nach Funktionen .....	47
11	Investitionen nach Sachgruppen .....	51

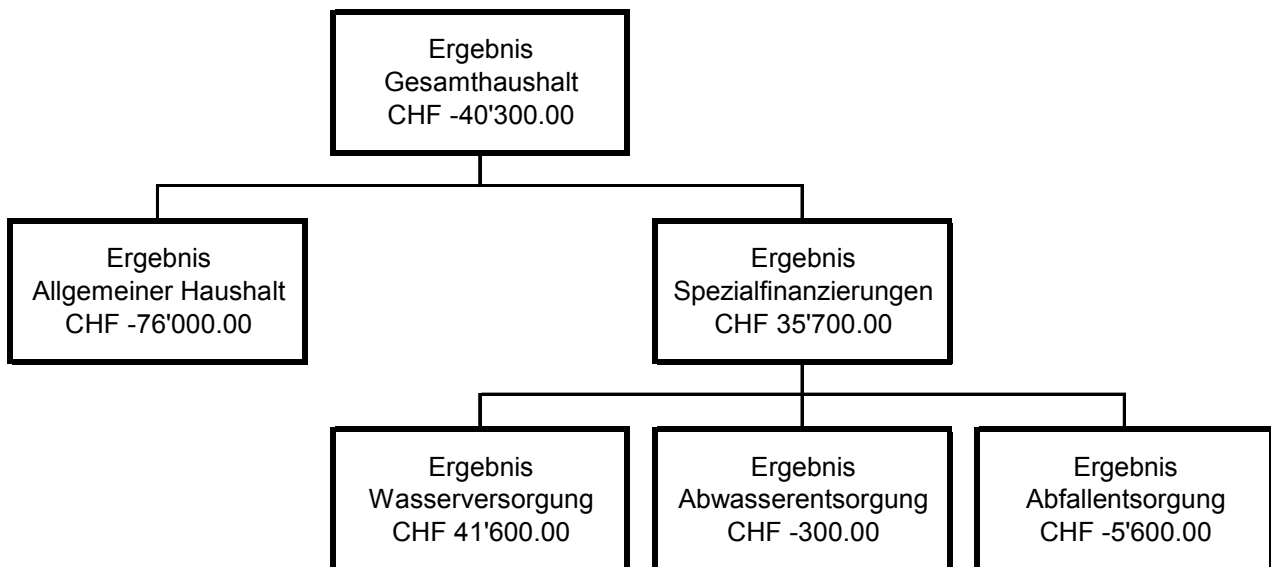
# 1 Berichterstattung

## 1.1 Allgemeines

Das Budget 2020 wurde nach dem Rechnungslegungsmodell HRM2, gemäss Art. 70 Gemeindegesetz (GG, [BSG 170.11]), erstellt. Zum Einsatz gelangte die Gemeindesoftware Gemowin NG.

## 1.2 Auf einen Blick (Management Summary)

Nach HRM2 muss das Gesamtergebnis von der Gemeindeversammlung genehmigt werden.



### Ergebnis Gesamthaushalt (mit Spezialfinanzierungen)

Der Gesamthaushalt schliesst bei einem Aufwand von CHF 19'392'800 und einem Ertrag von CHF 19'352'500 mit einem Aufwandüberschuss von CHF 40'300 ab.

### Ergebnis Allgemeiner Haushalt (Steuerhaushalt)

Bei einer unveränderten Steueranlage von 1.49 Einheiten rechnet das Budget 2020 im Allgemeinen Haushalt mit einem Aufwandüberschuss von CHF 76'000. Das Defizit kann durch den vorhandenen Bilanzüberschuss (Eigenkapital) gedeckt werden.

### Ergebnis Spezialfinanzierungen

Die gebührenfinanzierten Bereiche schliessen, mit Ausnahme der Wasserversorgung, defizitär ab. Auch hier können die Aufwandüberschüsse durch vorhandene Reserven gedeckt werden.

### Entwicklung Bilanzüberschuss (bisher Eigenkapital)

Der per 31.12.2020 errechnete Bilanzüberschuss beträgt CHF 4,3 Mio. und entspricht einer Reserve zur Deckung von künftigen Aufwandüberschüssen im Ausmass von rund 5,3 Steueranlagezehnteln.

### Investitionen

Im Jahr 2020 sind Nettoinvestitionen von insgesamt von CHF 2,0 Mio. geplant, wovon CHF 1,8 Mio. den Allgemeinen Haushalt und CHF 0,2 Mio. den spezialfinanzierten Bereich betreffen.

### Entwicklung Schulden

Der Cash Flow wird sich im Jahr 2020 auf CHF 1,7 Mio. belaufen. Da diese Mittel zur Finanzierung der Nettoinvestitionen von CHF 2,0 Mio. nicht ausreichen, verbleibt ein Finanzierungsfehlbetrag von 0,3 Mio. Diese Finanzierungslücke kann aus den vorhandenen Liquiditätsreserven geschlossen werden. Fällig werdende Darlehen müssen vollumfänglich refinanziert werden.

### 1.3 Ansätze

Steueranlage 2020	1.49 (unverändert)		
Liegenschaftssteuer	1.00 ‰ des amtlichen Wertes (unverändert)		
Hundetaxe	CHF 100 pro Tier (unverändert)		
Wassergebühren	Grundgebühr Wasserzähler DN 20 mm	CHF	275.00
	Grundgebühr Wasserzähler DN 25 mm	CHF	275.00
	Grundgebühr Wasserzähler DN 32 mm	CHF	470.00
	Grundgebühr Wasserzähler DN 40 mm	CHF	940.00
	Grundgebühr Wasserzähler DN 50 mm	CHF	1'400.00
	Grundgebühr Wasserzähler DN 65 mm	CHF	2'290.00
	Verbrauchsgebühr pro m <sup>3</sup> Wasser	CHF	1.50
		(alle Ansätze inkl. Mehrwertsteuer)	
Abwassergebühren	Grundgebühr pro Einfamilienhaus und Wohnung		
	bis 2,5 Zimmer	CHF	80.00
	von 3,5 bis 4,5 Zimmer	CHF	145.00
	ab 5 Zimmer	CHF	190.00
	Grundgebühr für Gewerbe		
	bis 150 m <sup>2</sup> Bruttogeschossfläche	CHF	80.00
	über 150 m <sup>2</sup> Bruttogeschossfläche	CHF	190.00
	Regenabwassergebühr		
	bis 150 m <sup>2</sup>	CHF	50.00
	151 m <sup>2</sup> bis 300 m <sup>2</sup>	CHF	100.00
je weitere 150 m <sup>2</sup>	CHF	50.00	
Verbrauchsgebühr pro m <sup>3</sup> Wasserverbrauch	CHF	1.00	
	(alle Ansätze inkl. Mehrwertsteuer)		
Abfallgebühren	Grundgebühr pro Wohnung	CHF	40.00
	Grundgebühr pro Einfamilienhaus	CHF	60.00
	Grundgebühr pro Gewerbe	CHF	60.00
	Sackgebühr 35 l	CHF	1.60
	Sackgebühr 60 l	CHF	2.90
	Sackgebühr 110 l	CHF	5.20
	Container 800 l	CHF	40.00
		(alle Ansätze inkl. Mehrwertsteuer)	
Grünabfuhr	Einzeleerung		
	Container 140 l	CHF	7.00
	Container 240 l	CHF	12.00
	Container 800 l	CHF	39.00
	Jahresmarke		
	Container 140 l	CHF	70.00
	Container 240 l	CHF	120.00
	Container 800 l	CHF	390.00
	(allen Ansätze inkl. Mehrwertsteuer)		

## 2 Eckdaten

### 2.1 Allgemeine Übersicht

	Budget 2020	Budget 2019	Rechnung 2018
Jahresergebnis ER Gesamthaushalt	-40'300.00	-83'700.00	-3'462.40
Jahresergebnis ER Allgemeiner Haushalt	-76'000.00	-71'200.00	-6'800.00
Jahresergebnis gesetzliche Spezialfinanzierungen	35'700.00	-12'500.00	3'337.60
Steuerertrag natürliche Personen	11'992'000.00	12'097'000.00	11'496'588.55
Steuerertrag juristische Personen	205'000.00	205'000.00	194'273.65
Liegenschaftssteuer	815'000.00	810'000.00	811'202.50
Nettoinvestitionen	2'018'000.00	2'013'000.00	5'306'075.70

### 2.2 Ergebnis Gesamthaushalt

Die Spezialfinanzierungen (SF) Wasserversorgung, Abwasserentsorgung und Abfallentsorgung werden über die Sachgruppe Abschluss (9010/9011) innerhalb ihrer Funktion abgeschlossen. Somit entspricht dieses Ergebnis dem **Gesamtergebnis Erfolgsrechnung vor Entnahme bzw. Einlage in die Spezialfinanzierungen**.

#### 2.2.1 Erfolgsrechnung

	Budget 2020	Budget 2019	Rechnung 2018
<b>Betrieblicher Aufwand</b>	<b>18'758'900.00</b>	<b>18'858'100.00</b>	<b>18'057'371.30</b>
<b>Betrieblicher Ertrag</b>	<b>18'341'000.00</b>	<b>18'352'400.00</b>	<b>17'598'544.70</b>
<b>Ergebnis aus betrieblicher Tätigkeit</b>	<b>-417'900.00</b>	<b>-505'700.00</b>	<b>-458'826.60</b>
Finanzaufwand	533'900.00	450'100.00	420'355.80
Finanzertrag	876'500.00	937'100.00	940'845.00
<b>Ergebnis aus Finanzierung</b>	<b>342'600.00</b>	<b>487'000.00</b>	<b>520'489.20</b>
<b>Operatives Ergebnis</b>	<b>-75'300.00</b>	<b>-18'700.00</b>	<b>61'662.60</b>
Ausserordentlicher Aufwand	100'000.00	100'000.00	100'000.00
Ausserordentlicher Ertrag	135'000.00	35'000.00	34'875.00
<b>Ausserordentliches Ergebnis</b>	<b>35'000.00</b>	<b>-65'000.00</b>	<b>-65'125.00</b>
<b>Gesamtergebnis Erfolgsrechnung</b>	<b>-40'300.00</b>	<b>-83'700.00</b>	<b>-3'462.40</b>

#### 2.2.2 Investitionsrechnung

	Budget 2020	Budget 2019	Rechnung 2018
Investitionsausgaben	2'245'000.00	2'238'000.00	5'418'743.15
Investitionseinnahmen	227'000.00	225'000.00	112'667.45
<b>Ergebnis Investitionsrechnung</b>	<b>2'018'000.00</b>	<b>2'013'000.00</b>	<b>5'306'075.70</b>

### 2.2.3 Finanzierungsergebnis

	Budget 2020	Budget 2019	Rechnung 2018
Ergebnis Gesamthaushalt	-40'300.00	-83'700.00	-3'462.40
Abschreibung Verwaltungsvermögen +	1'438'900.00	1'357'500.00	1'278'968.20
Einlagen in Fonds und Spezialfinanzierungen +	446'000.00	524'300.00	406'960.95
Entnahmen aus Fonds und Spezialfinanzierungen -	155'900.00	138'200.00	24'587.20
Wertberichtigung Darlehen Verwaltungsvermögen +			
Wertberichtigung Beteiligungen Verwaltungsverm. +			
Abschreibungen Investitionsbeiträge +			
Einlagen in das Eigenkapital +	100'000.00	100'000.00	100'000.00
Entnahmen aus dem Eigenkapital -	135'000.00	35'000.00	34'875.00
Aufwertung Verwaltungsvermögen -			
<b>Selbstfinanzierung</b>	<b>1'653'700.00</b>	<b>1'724'900.00</b>	<b>1'723'004.55</b>
<b>Nettoinvestitionen</b>			
Investitionsausgaben +	2'245'000.00	2'238'000.00	5'418'743.15
Investitionseinnahmen -	227'000.00	225'000.00	112'667.45
<b>Nettoinvestitionen</b>	<b>2'018'000.00</b>	<b>2'013'000.00</b>	<b>5'306'075.70</b>
<b>Finanzierungsergebnis</b>	<b>-364'300.00</b>	<b>-288'100.00</b>	<b>-3'583'071.15</b>

(+ = Finanzierungsüberschuss / - = Finanzierungsfehlbetrag)

### 2.3 Ergebnis Allgemeiner Haushalt

In diesem Ergebnis werden die Spezialfinanzierungen (SF) Wasser, Abwasser und Abfall nicht berücksichtigt.

	Budget 2020	Budget 2019	Rechnung 2018
<b>Betrieblicher Aufwand</b>	<b>16'782'200.00</b>	<b>16'820'000.00</b>	<b>16'224'170.75</b>
<b>Betrieblicher Ertrag</b>	<b>16'374'400.00</b>	<b>16'374'500.00</b>	<b>15'811'571.55</b>
<b>Ergebnis aus betrieblicher Tätigkeit</b>	<b>-407'800.00</b>	<b>-445'500.00</b>	<b>-412'599.20</b>
Finanzaufwand	533'900.00	450'100.00	420'355.80
Finanzertrag	865'700.00	924'400.00	926'155.00
<b>Ergebnis aus Finanzierung</b>	<b>331'800.00</b>	<b>474'300.00</b>	<b>505'799.20</b>
<b>Operatives Ergebnis</b>	<b>-76'000.00</b>	<b>28'800.00</b>	<b>93'200.00</b>
Ausserordentlicher Aufwand	100'000.00	100'000.00	100'000.00
Ausserordentlicher Ertrag	100'000.00	0.00	0.00
<b>Ausserordentliches Ergebnis</b>	<b>0.00</b>	<b>-100'000.00</b>	<b>-100'000.00</b>
<b>Gesamtergebnis Erfolgsrechnung</b>	<b>-76'000.00</b>	<b>-71'200.00</b>	<b>-6'800.00</b>

Der Finanzaufwand beinhaltet hauptsächlich den Zinsaufwand von CHF 181'200 auf den mittel- und langfristigen Schulden sowie den Liegenschaftsaufwand des Finanzvermögens von CHF 296'500.

Im Finanzertrag sind insgesamt Miet- und Pachtzinseinnahmen von CHF 778'300 enthalten.

Beim ausserordentlichen Aufwand handelt es sich um die Einlage in die Vorfinanzierung Werterhalt der Liegenschaften des Finanzvermögens von CHF 100'000.

Im ausserordentlichen Ertrag ist die Entnahme von CHF 100'000 aus dem Erneuerungsfonds der Liegenschaften des Finanzvermögens für die Fassadensanierung an der Freudenreichstrasse 1 enthalten.

## 2.4 Ergebnis Spezialfinanzierung Wasserversorgung

	Budget 2020	Budget 2019	Rechnung 2018
<b>Betrieblicher Aufwand</b>	<b>746'600.00</b>	<b>760'300.00</b>	<b>687'260.25</b>
<b>Betrieblicher Ertrag</b>	<b>752'800.00</b>	<b>788'100.00</b>	<b>685'630.95</b>
<b>Ergebnis aus betrieblicher Tätigkeit</b>	<b>6'200.00</b>	<b>27'800.00</b>	<b>-1'629.30</b>
Finanzaufwand	0.00	0.00	0.00
Finanzertrag	400.00	0.00	1'935.00
<b>Ergebnis aus Finanzierung</b>	<b>400.00</b>	<b>0.00</b>	<b>1'935.00</b>
<b>Operatives Ergebnis</b>	<b>6'600.00</b>	<b>27'800.00</b>	<b>305.70</b>
Ausserordentlicher Aufwand	0.00	0.00	0.00
Ausserordentlicher Ertrag	35'000.00	35'000.00	34'875.00
<b>Ausserordentliches Ergebnis</b>	<b>35'000.00</b>	<b>35'000.00</b>	<b>34'875.00</b>
<b>Gesamtergebnis Erfolgsrechnung</b>	<b>41'600.00</b>	<b>62'800.00</b>	<b>35'180.70</b>

Der Wasserverbund Region Bern (WVRB) erhöht ab dem Jahr 2020 den Wasserpreis um 10 Rappen pro m<sup>3</sup>. Diese Massnahme führt zu Mehrkosten von rund CHF 35'000 pro Jahr. Etwas abgedeckt wird dieser Umstand durch Mehreinnahmen beim Wasserverkauf von CHF 15'000. Die Wasserversorgung schliesst mit einem Ertragsüberschuss von CHF 41'600 ab. Der Gewinn wird für zukünftige Aufwandüberschüsse zweckgebunden zurückgestellt. Der Bestand dieses Eigenkapitals beträgt per 31.12.2020 voraussichtlich rund CHF 183'300.

## 2.5 Ergebnis Spezialfinanzierung Abwasserentsorgung

	Budget 2020	Budget 2019	Rechnung 2018
<b>Betrieblicher Aufwand</b>	<b>805'400.00</b>	<b>853'100.00</b>	<b>734'287.45</b>
<b>Betrieblicher Ertrag</b>	<b>794'800.00</b>	<b>795'100.00</b>	<b>681'278.15</b>
<b>Ergebnis aus betrieblicher Tätigkeit</b>	<b>-10'600.00</b>	<b>-58'000.00</b>	<b>-53'009.30</b>
Finanzaufwand	0.00	0.00	0.00
Finanzertrag	10'300.00	12'600.00	12'582.00
<b>Ergebnis aus Finanzierung</b>	<b>10'300.00</b>	<b>12'600.00</b>	<b>12'582.00</b>
<b>Operatives Ergebnis</b>	<b>-300.00</b>	<b>-45'400.00</b>	<b>-40'427.30</b>
Ausserordentlicher Aufwand	0.00	0.00	0.00
Ausserordentlicher Ertrag	0.00	0.00	0.00
<b>Ausserordentliches Ergebnis</b>	<b>0.00</b>	<b>0.00</b>	<b>0.00</b>
<b>Gesamtergebnis Erfolgsrechnung</b>	<b>-300.00</b>	<b>-45'400.00</b>	<b>-40'427.30</b>

Die Abwasserentsorgung schliesst mit einem Aufwandüberschuss von CHF 300 und rund CHF 45'100 besser als im Vorjahr ab. Die Besserstellung ist im Wesentlichen durch geringere Ingenieuraufwendungen (CHF 7'400), eine kleinere Einlage in den kantonalen Abwasserfonds (CHF 9'000) und tiefere Beitragszahlungen an die ARA Region Bern (CHF 10'000) begründet. Der Verlust (CHF 300) wird mit dem zweckgebundenen Eigenkapital verrechnet. Der Bestand dieses Eigenkapitals beträgt per 31.12.2020 voraussichtlich rund CHF 240'000.



## 2.6 Ergebnis Spezialfinanzierung Abfallentsorgung

	Budget 2020	Budget 2019	Rechnung 2018
<b>Betrieblicher Aufwand</b>	<b>424'700.00</b>	<b>424'700.00</b>	<b>411'652.85</b>
<b>Betrieblicher Ertrag</b>	<b>419'000.00</b>	<b>394'700.00</b>	<b>420'064.05</b>
<b>Ergebnis aus betrieblicher Tätigkeit</b>	<b>-5'700.00</b>	<b>-30'000.00</b>	<b>8'411.20</b>
Finanzaufwand	0.00	0.00	0.00
Finanzertrag	100.00	100.00	173.00
<b>Ergebnis aus Finanzierung</b>	<b>100.00</b>	<b>100.00</b>	<b>173.00</b>
<b>Operatives Ergebnis</b>	<b>-5'600.00</b>	<b>-29'900.00</b>	<b>8'584.20</b>
Ausserordentlicher Aufwand	0.00	0.00	0.00
Ausserordentlicher Ertrag	0.00	0.00	0.00
<b>Ausserordentliches Ergebnis</b>	<b>0.00</b>	<b>0.00</b>	<b>0.00</b>
<b>Gesamtergebnis Erfolgsrechnung</b>	<b>-5'600.00</b>	<b>-29'900.00</b>	<b>8'584.20</b>

Die Abfallentsorgung schliesst mit einem Aufwandüberschuss von CHF 5'600 und rund CHF 24'300 besser als im Vorjahr ab. Mehreinnahmen aus dem Gebührenmarkenverkauf (CHF 16'200) und ein höherer Erlös aus den Sondersammlungen (Altglas, Altmetall + Altpapier) von CHF 10'000 begründen die Besserstellung. Der Verlust (CHF 5'600) wird mit dem zweckgebundenen Eigenkapital verrechnet. Der Bestand dieses Eigenkapitals beträgt per 31.12.2020 voraussichtlich rund CHF 137'800.

### 3 Erfolgsrechnung

#### 3.1 Erfolgsrechnung nach Funktionen

	Budget 2020		Budget 2019		Rechnung 2018	
	Aufwand	Ertrag	Aufwand	Ertrag	Aufwand	Ertrag
0 Allgemeine Verwaltung	1'778'750.00	370'700.00	1'807'500.00	359'700.00	1'755'380.49	365'602.05
Nettoaufwand		1'408'050.00		1'447'800.00		1'389'778.44
1 Öffentliche Ordnung und Sicherheit	393'600.00	170'600.00	395'900.00	162'600.00	399'250.75	181'689.65
Nettoaufwand		223'000.00		233'300.00		217'561.10
2 Bildung	4'399'650.00	559'100.00	4'430'950.00	605'000.00	4'079'582.93	580'490.80
Nettoaufwand		3'840'550.00		3'825'950.00		3'499'092.13
3 Kultur, Sport und Freizeit, Kirche	547'600.00	180'000.00	582'950.00	245'600.00	679'749.40	257'804.40
Nettoaufwand		367'600.00		337'350.00		421'945.00
4 Gesundheit	31'500.00	2'400.00	31'800.00	2'200.00	45'512.95	14'650.20
Nettoaufwand		29'100.00		29'600.00		30'862.75
5 Soziale Sicherheit	4'558'650.00	892'200.00	4'382'100.00	667'600.00	4'222'097.77	674'091.55
Nettoaufwand		3'666'450.00		3'714'500.00		3'548'006.22
6 Verkehr und Nachrichtenübermittlung	1'516'000.00	162'500.00	1'487'050.00	154'600.00	1'437'418.20	173'664.90
Nettoaufwand		1'353'500.00		1'332'450.00		1'263'753.30
7 Umweltschutz und Raumordnung	2'458'950.00	2'171'300.00	2'611'350.00	2'273'000.00	2'344'644.23	2'039'236.60
Nettoaufwand		287'650.00		338'350.00		305'407.63
8 Volkswirtschaft	183'400.00	334'800.00	167'200.00	321'700.00	170'862.95	325'685.95
Nettoertrag	151'400.00		154'500.00		154'823.00	
9 Finanzen und Steuern	3'566'300.00	14'590'800.00	3'574'200.00	14'679'000.00	3'486'992.33	14'008'575.90
Nettoertrag	11'024'500.00		11'104'800.00		10'521'583.57	

#### 3.1.1 Kommentar nach Funktionen

##### 0 Allgemeine Verwaltung

	Budget 2020		Budget 2019		Rechnung 2018	
<b>Aufwand</b>	CHF	1'778'750	CHF	1'807'500	CHF	1'755'380
<b>Ertrag</b>	CHF	370'700	CHF	359'700	CHF	365'602
<b>Nettoaufwand</b>	CHF	1'408'050	CHF	1'447'800	CHF	1'389'778

Minderaufwand gegenüber Budget 2019: CHF -39'750 -2.75 %  
 Mehraufwand gegenüber Rechnung 2018: CHF 18'272 1.31 %

##### (0220) Allgemeine Dienste

Die Stellenneubesetzung auf dem Steuerbüro sowie die Auszahlung von zwei Treueprämien führen zu Mehrkosten beim Personalaufwand der Gemeindeverwaltung.

##### (0291) Gemeindezentrum

Der Nettoaufwand für den Betrieb des Gemeindezentrums wird, verglichen mit dem Vorjahr, rund CHF 46'600 tiefer veranschlagt. Hauptverantwortlich für diesen Effekt sind geringere Ver- und Entsorgungskosten, tiefere Unterhaltskosten für Mobiliar und Geräte sowie weniger intern verrechnete Stunden für den Aussenbereich. Gestützt auf den Wert der Jahresrechnung 2018 wird mit Benützungsgebühren von CHF 30'000 gerechnet.

## 1 Öffentliche Ordnung und Sicherheit, Verteidigung

	Budget 2020	Budget 2019	Rechnung 2018
<b>Aufwand</b>	CHF 393'600	CHF 395'900	CHF 399'251
<b>Ertrag</b>	CHF 170'600	CHF 162'600	CHF 181'690
<b>Nettoaufwand</b>	CHF 223'000	CHF 233'300	CHF 217'561

Minderaufwand gegenüber Budget 2019: CHF -10'300 -4.41 %  
 Mehraufwand gegenüber Rechnung 2018: CHF 5'439 2.50 %

### (1110) Polizei

Unter der Rubrik „Pauschalierung Interventionskosten“ beteiligen sich die Gemeinden und der Kanton zukünftig je zur Hälfte an den polizeilichen Sicherheitskosten für Interventionen. Die Pauschale wird nach Gemeindegrosse resp. Einwohnerzahl abgestuft; für Bremgarten beträgt sie im Jahr 2020 total CHF 17'500. Im Gegenzug wird der Vertrag mit der Kantonspolizei für die Erbringung von Leistungen der Sicherheits- und Verkehrspolizei sowie der Amts- und Vollzugshilfe per 31. Dezember 2019 hinfällig und somit auch die Kosten von rund CHF 14'100.

## 2 Bildung

	Budget 2020	Budget 2019	Rechnung 2018
<b>Aufwand</b>	CHF 4'399'650	CHF 4'430'950	CHF 4'079'583
<b>Ertrag</b>	CHF 559'100	CHF 605'000	CHF 580'491
<b>Nettoaufwand</b>	CHF 3'840'550	CHF 3'825'950	CHF 3'499'092

Mehraufwand gegenüber Budget 2019: CHF 14'600 0.38 %  
 Mehraufwand gegenüber Rechnung 2018: CHF 341'458 9.76 %

### (2110 - 2130) Kindergarten, Primar- und Sekundarstufe I

Die Gemeindeanteile am Lastenausgleich der Lehrergehälter betragen insgesamt CHF 1,72 Mio. Der Kanton übernimmt 70 % und die Gesamtheit der Gemeinden 30 % der anfallenden Kosten. Die Beiträge an den Lastenausgleich Lehrergehälter fallen im Vorjahresvergleich rund CHF 55'800 tiefer aus und sind die Folge von optimaleren Klassengrössen.

Im Bereich der Sekundarstufe I sinken die Gemeindebeiträge für den ausserkommunalen resp. gymnasialen Schulbesuch insgesamt um CHF 35'300.

Für die Neumöblierung eines Klassenzimmers mit Doppelpulten und Stühlen sowie die Ausrüstung des Lehrerzimmers mit einer Projektionseinheit sind bei der Sekundarstufe I Mehrkosten von CHF 13'400 budgetiert.

### (2140) Musikschulen

Gestützt auf den Leistungsvertrag mit der Musikschule Zollikofen-Bremgarten (MSZB) richtet die Gemeinde Bremgarten einen Beitrag von CHF 227'400 aus, welcher CHF 28'300 höher ausfällt als im Jahr 2019.

### (2180) Tagesbetreuung

Das Tagesschulangebot wird rege genutzt und erfreut sich grosser Beliebtheit. Während der Frühlings-, Sommer- und Herbstferien wird eine Ferienbetreuung angeboten. Das erwartete Defizit zu Lasten der Gemeinde beträgt CHF 98'900 (Vorjahr: CHF 47'000). Mehrkosten entstehen durch die Stellenneubesetzung der Tagesschulleitung sowie die planmässigen Abschreibungen (CHF 8'000) aufgrund der Fassadensanierung.

### 3 Kultur, Sport, Freizeit, Kirche

	Budget 2020	Budget 2019	Rechnung 2018
<b>Aufwand</b>	CHF 547'600	CHF 582'950	CHF 679'749
<b>Ertrag</b>	CHF 180'000	CHF 245'600	CHF 257'804
<b>Nettoaufwand</b>	CHF 367'600	CHF 337'350	CHF 421'945

Mehraufwand gegenüber Budget 2019: CHF 30'250 8.97 %  
 Minderaufwand gegenüber Rechnung 2018: CHF -54'345 -12.88 %

#### (3410) Sport

Verglichen mit dem Vorjahresbudget führen aufwandseitig die Auszahlung der Treueprämie des Sportplatzwerts sowie die planmässigen Abschreibungen im Zusammenhang mit dem Ersatz der Flutlichtanlage auf den Sportanlagen insgesamt zu Mehrkosten von rund CHF 7'000. Auf der Ertragsseite wird mit weniger intern verrechneten Stunden für andere Dienststellen gerechnet.

### 4 Gesundheit

	Budget 2020	Budget 2019	Rechnung 2018
<b>Aufwand</b>	CHF 31'500	CHF 31'800	CHF 45'513
<b>Ertrag</b>	CHF 2'400	CHF 2'200	CHF 14'650
<b>Nettoaufwand</b>	CHF 29'100	CHF 29'600	CHF 30'863

Minderaufwand gegenüber Budget 2019: CHF -500 -1.69 %  
 Minderaufwand gegenüber Rechnung 2018: CHF -1'763 -5.71 %

Das Budget der Funktion „Gesundheit“ bewegt sich im Bereich des Vorjahresbudgets.

### 5 Soziale Sicherheit

	Budget 2020	Budget 2019	Rechnung 2018
<b>Aufwand</b>	CHF 4'558'650	CHF 4'382'100	CHF 4'222'098
<b>Ertrag</b>	CHF 892'200	CHF 667'600	CHF 674'092
<b>Nettoaufwand</b>	CHF 3'666'450	CHF 3'714'500	CHF 3'548'006

Minderaufwand gegenüber Budget 2019: CHF -48'050 -1.29 %  
 Mehraufwand gegenüber Rechnung 2018: CHF 118'444 3.34 %

#### (5320) Ergänzungsleistungen AHV/IV

Der gebundene Gemeindeanteil für Ergänzungsleistungen zur Alters- und Hinterlassenenversicherung (AHV) und Invalidenversicherung (IV) ist mit CHF 1'020'000 nur um CHF 1'000 höher als im Vorjahr budgetiert. Gegenüber der Rechnung 2018 ist eine Kostensteigerung von CHF 48'600 zu verzeichnen.

#### (5444) Offene Kinder- und Jugendarbeit

Der bauliche Unterhalt des Jugendhauses ist CHF 17'000 tiefer als im Vorjahr budgetiert. Im Jahr 2019 waren die mobile Terrassen-Einkleidung beim Jugendhaus-Container und der Umbau sowie die Einrichtung eines Bauwagens eingestellt. Zudem kann ab dem Jahr 2020 auf die interne Verrechnung von Zinsen und Abschreibungen von insgesamt CHF 22'000 verzichtet werden.

#### (5450) Leistungen an Familien allgemein

Die Gemeinde stellt ab August 2020 Betreuungsgutscheine für die familienergänzende Kinderbetreuung (KiTa) aus. Für die Ausgabe von Betreuungsgutscheinen wird mit Nettoausgaben von CHF 45'000 gerechnet. Der Kanton übernimmt 80 % der anfallenden Kosten und die Gemeinde trägt einen Selbstbehalt von 20 %.

**(5451) Kinderkrippen und Kinderhorte**

Der Betrieb der KiTa „Stärnschnuppe“ kostet den Bremgartner Steuerzahler im Jahr 2020 rund CHF 27'000 (Vorjahr: CHF 69'100). Aufgrund des neuen Finanzierungsmodells (Betreuungsgutscheine) hat sich der Selbstbehalt der Gemeinde in die Rubrik „Leistungen an Familien allgemein“ verschoben. Die gemeindeeigene KiTa sollte mittelfristig kostendeckend betrieben werden können.

**(5458) Tageselternverein**

Der Beitrag an den Tageselternverein (TEV) fällt im Vorjahresvergleich CHF 10'000 tiefer aus.

**6 Verkehr und Nachrichtenübermittlung**

	Budget 2020	Budget 2019	Rechnung 2018
<b>Aufwand</b>	CHF 1'516'000	CHF 1'487'050	CHF 1'437'418
<b>Ertrag</b>	CHF 162'500	CHF 154'600	CHF 173'665
<b>Nettoaufwand</b>	CHF 1'353'500	CHF 1'332'450	CHF 1'263'753

Mehraufwand gegenüber Budget 2019: CHF 21'050 1.58 %  
 Mehraufwand gegenüber Rechnung 2018: CHF 89'747 7.10 %

**(6291) Gemeindeanteil Öffentlicher Verkehr**

Der Gemeindebeitrag an den öffentlichen Verkehr erhöht sich gegenüber dem Budget 2019 um CHF 15'000. Zur Berechnung des Gemeindebeitrags sind zu einem Drittel die Einwohnerzahl und zu zwei Drittel die ÖV-Punkte massgebend. Der Mehraufwand ist durch den geplanten Infrastrukturerhalt und -ausbau des Kantons sowie verschiedene Depot Neu- und Ausbauten begründet.

**7 Umweltschutz und Raumordnung**

	Budget 2020	Budget 2019	Rechnung 2018
<b>Aufwand</b>	CHF 2'458'950	CHF 2'611'350	CHF 2'344'644
<b>Ertrag</b>	CHF 2'171'300	CHF 2'273'000	CHF 2'039'237
<b>Nettoaufwand</b>	CHF 287'650	CHF 338'350	CHF 305'408

Minderaufwand gegenüber Budget 2019: CHF -50'700 -14.98 %  
 Minderaufwand gegenüber Rechnung 2018: CHF -17'758 -5.81 %

**(7101) Wasserversorgung**

Die Spezialfinanzierung Wasserversorgung wird im Kapitel 2.4 kommentiert.

**(7201) Abwasserentsorgung**

Die Spezialfinanzierung Abwasserentsorgung wird im Kapitel 2.5 kommentiert.

**(7301) Abfall**

Die Spezialfinanzierung Abfall wird im Kapitel 2.6 kommentiert.

**(7610) Luftreinhaltung und Klimaschutz**

Die Gebühren für die Kontrolle der Heizungsanlagen (Feuerungskontrollen) werden künftig direkt durch den Kaminfeger in Rechnung gestellt. Deshalb entfallen die dazugehörigen Aufwendungen und Erträge.

**(7710) Friedhof und Bestattung**

Der Nettoaufwand ist mit CHF 36'500 fast halb so hoch wie derjenige im Jahr 2019. Die Arbeiten auf dem Friedhof werden neu durch den Grünanlagegärtner ausgeführt. Diese Neuorganisation führt zu weniger intern verrechneten Dienstleistungen (CHF 39'600). Zudem fällt der budgetierte Unterhalt des Dienstgebäudes um CHF 10'000 tiefer aus als im Vorjahr.

**(7900) Raumordnung allgemein**

Durch die zeitliche Verzögerung im Raumplanungsprojekt „Überbauungsordnung Bus-Endstation Bündacker“ sinken die planmässigen Abschreibungen im Vorjahresvergleich um CHF 20'800 und betragen CHF 21'900.

## 8 Volkswirtschaft

	Budget 2020	Budget 2019	Rechnung 2018
<b>Aufwand</b>	CHF 183'400	CHF 167'200	CHF 170'863
<b>Ertrag</b>	CHF 334'800	CHF 321'700	CHF 325'686
<b>Nettoertrag</b>	CHF 151'400	CHF 154'500	CHF 154'823

Minderertrag gegenüber Budget 2019: CHF -3'100 -2.01 %

Minderertrag gegenüber Rechnung 2018: CHF -3'423 -2.21 %

### (8730) Nicht elektrische Energie (Wärmekollektiv)

Die Betriebskosten des WKB belaufen sich auf CHF 179'800. An diesen Betrag werden wiederkehrende Benützungsgebühren von CHF 45'000 und eine Rückerstattung von CHF 1'000 geleistet. Der Kostenanteil zu Lasten der Gemeinde beträgt CHF 133'800.

## 9 Finanzen und Steuern

	Budget 2020	Budget 2019	Rechnung 2018
<b>Aufwand</b>	CHF 3'566'300	CHF 3'574'200	CHF 3'486'992
<b>Ertrag</b>	CHF 14'590'800	CHF 14'679'000	CHF 14'008'576
<b>Nettoertrag</b>	CHF 11'024'500	CHF 11'104'800	CHF 10'521'584

Minderertrag gegenüber Budget 2019: CHF -80'300 -0.72 %

Mehrertrag gegenüber Rechnung 2018: CHF 502'916 4.78 %

### (9100) Allgemeine Gemeindesteuern

Der Steuerertrag basiert auf 4'385 Einwohnern bzw. 2'695 Steuerpflichtigen und einer unveränderten Steueranlage von 1.49. Die Liegenschaftssteuer beträgt nach wie vor 1,0 ‰ des amtlichen Werts der Liegenschaft. Für 2020 werden die Einkommenssteuern mit CHF 11'290'000 (- CHF 50'000) und die Vermögenssteuern mit CHF 1'470'000 (- CHF 20'000) veranschlagt. Der Rückgang ist auf die Entwicklung des Steuerertrags im laufenden Jahr 2019 respektive die Abnahme der Anzahl Steuerpflichtiger zurückzuführen. Die Hochrechnung zeigt, dass die Budgetvorgaben nicht erreicht werden. Diese Feststellung senkt die Basis für die Fortschreibung des Einkommenssteuerertrags, weshalb für das Jahr 2020 mit einem leicht rückläufigen Ertrag gerechnet wird.

Der Netto-Steuerleistungsaufwand wird, gestützt auf den mehrjährigen Durchschnittswert der abgeschlossenen Jahresrechnungen, insgesamt um CHF 25'000 höher budgetiert als noch im Vorjahr.

### (9300) Finanz- und Lastenausgleich

Die Gemeinde Bremgarten hat zum einen in den bernischen Finanzausgleich Beiträge für den Abbau der finanziellen Unterschiede zwischen armen und reichen Gemeinden zu leisten (CHF 1'005'000). Aufgrund der nachgeführten kantonalen Berechnungsgrundlage nimmt diese Last gegenüber dem Vorjahr um CHF 45'000 ab. Zum andern fallen Kosten für den Lastenausgleich Aufgabenteilung von CHF 810'000 an. Bei diesem Lastenausgleich handelt es sich um Aufgabenverschiebungen weg von den Gemeinden hin zum Kanton.

### (9500) Ertragsanteile, übrige

Ab dem Jahr 2020 werden den Gemeinden erstmals Anteile am höheren Bundesteueranteil vergütet. Aufgrund erster Schätzungen darf von einem nachhaltigen Ertrag von CHF 16'000 ausgegangen werden.

### (9610) Zinsen

Aufgrund der geplanten Investitionstätigkeit und dem ungenügenden Finanzierungsergebnis muss das fällig werdende Darlehen (CHF 1,0 Mio.) vollumfänglich refinanziert werden. Dank günstiger Zinsbedingungen sinkt der Zinsaufwand aber weiterhin. Die durchschnittliche Verzinsung der Darlehensschulden (14,1 Mio.) liegt bei 1,29 %.

### (9630) Liegenschaften des Finanzvermögens

Der Liegenschaftsunterhalt ist rund CHF 100'000 höher als im Vorjahr budgetiert. Grund ist die geplante Fassadensanierung an der Freudenreichstrasse 1. Da die Massnahme werterhaltenden Charakter hat, können die Sanierungskosten durch eine Entnahme in gleicher Höhe aus dem Erneuerungsfonds der Liegenschaften des Finanzvermögens egalisiert werden.

## 3.2 Erfolgsrechnung nach Sachgruppen

	Budget 2020		Budget 2019		Rechnung 2018	
	Aufwand	Ertrag	Aufwand	Ertrag	Aufwand	Ertrag
<b>3 Aufwand</b>	<b>19'392'800</b>		<b>19'408'200</b>		<b>18'577'727</b>	
30 Personalaufwand	3'216'550		3'202'050		3'147'457	
31 Sach- und übriger Betriebsaufwand	3'394'400		3'446'550		3'293'782	
33 Abschreibungen Verwaltungsvermögen	1'438'900		1'357'500		1'278'968	
34 Finanzaufwand	533'900		450'100		420'356	
35 Einlagen in Fonds und SF	446'000		524'300		406'961	
36 Transferaufwand	9'653'950		9'592'500		9'247'611	
38 Ausserordentlicher Aufwand	100'000		100'000		100'000	
39 Interne Verrechnungen	609'100		735'200		682'593	
<b>4 Ertrag</b>		<b>19'352'500</b>		<b>19'324'500</b>		<b>18'574'265</b>
40 Fiskalertrag		13'505'000		13'615'000		13'033'617
41 Regalien und Konzessionen		170'000		170'000		170'596
42 Entgelte		2'906'700		2'973'100		2'971'052
43 Verschiedene Erträge						2'228
44 Finanzertrag		876'500		937'100		940'845
45 Entnahmen Fonds und SF		155'900		138'200		24'587
46 Transferertrag		994'300		720'900		713'872
48 Ausserordentlicher Ertrag		135'000		35'000		34'875
49 Interne Verrechnungen		609'100		735'200		682'593
<b>9 Abschlusskonten</b>	<b>41'600</b>	<b>81'900</b>	<b>62'800</b>	<b>146'500</b>	<b>43'765</b>	<b>47'227</b>
90 Abschluss Erfolgsrechnung	41'600	81'900	62'800	146'500	43'765	47'227

### 3.2.1 Kommentar nach Sachgruppen

	Budget 2020	Budget 2019	Rechnung 2018
<b>30 Personalaufwand</b>	<b>3'216'550</b>	<b>3'202'050</b>	<b>3'147'457</b>

Der Personalaufwand liegt CHF 14'500 oder 0,5 % über dem Vorjahresbudget. Die Arbeiten auf dem Friedhof werden neu durch den Grünanlagegärtner ausgeführt; im Moment wird die Stelle des Friedhofgärtners nicht neu besetzt. Aufgrund der Pensionierung des Hauswartehepaars der Unterstufe wird mit einem Rotationsgewinn von rund CHF 15'000 gerechnet. Die Stellenneubesetzung auf dem Steuerbüro sowie die Auszahlung von zwei Treueprämien führen zu Mehrkosten von CHF 22'000. Ab dem Schuljahr 2019/2020 wird das Personal der Tagesschule praktisch ausnahmslos durch die Gemeinde entlohnt, dies führt zu einer Zunahme des Personalaufwands von CHF 50'600.

	Budget 2020	Budget 2019	Rechnung 2018
<b>31 Sach- und übriger Betriebsaufwand</b>	<b>3'394'400</b>	<b>3'446'550</b>	<b>3'293'782</b>

Im Vergleich zum Budget 2019 fällt der Sachaufwand insgesamt 1,5 % oder CHF 52'150 tiefer aus. Die markantesten Kostenminderungen sind in folgenden Rubriken auszumachen: „Dienstleistungen und Honorare“ (Wegfall der Entschädigung an den Kanton für die Polizeidienstleistungen und Aufwandminderung aufgrund des Outsourcings der Feuerungskontrollen) und „Baulicher und betrieblicher Unterhalt“ (2019 waren grössere Unterhaltsarbeiten beim Unterstufenschulhaus budgetiert).

	Budget 2020	Budget 2019	Rechnung 2018
<b>33 Abschreibungen Verwaltungsvermögen</b>	<b>1'438'900</b>	<b>1'357'500</b>	<b>1'278'968</b>

Das bei der Einführung vom HRM2 bestehende Verwaltungsvermögen wird innert 10 Jahren linear abgeschrieben und belastet die Erfolgsrechnung mit CHF 898'500. Die neuen Investitionen werden bei Inbetriebnahme neu nach Nutzungsdauer abgeschrieben. Die Abschreibungen auf den neuen Investitionsprojekten werden mit CHF 540'400 budgetiert.

	Budget 2020	Budget 2019	Rechnung 2018
<b>34 Finanzaufwand</b>	<b>533'900</b>	<b>450'100</b>	<b>420'356</b>

Im Finanzaufwand ist hauptsächlich der Zinsaufwand für unsere Darlehensschulden von gegenwärtig CHF 14,10 Mio. und der Aufwand für die Liegenschaften im Finanzvermögen enthalten. Aufgrund der geplanten Investitionstätigkeit und dem ungenügenden Finanzierungsergebnis muss das fällig werdende Darlehen (CHF 1,0 Mio.) vollumfänglich refinanziert und eine unterjährig auftretende Finanzierungslücke geschlossen werden. Die budgetierten Mehrkosten beim „Unterhalt Liegenschaften FV“ von CHF 110'000 sind durch die Fassadensanierung der Liegenschaft Freudenreichstrasse 1 begründet.

	Budget 2020	Budget 2019	Rechnung 2018
<b>35 Einlagen Fonds u. Spezialfinanzierungen</b>	<b>446'000</b>	<b>524'300</b>	<b>406'961</b>

Die Einlagen nehmen gegenüber dem Budget 2019 insgesamt um CHF 78'300 ab. In den spezialfinanzierten Bereichen (Wasserversorgung und Abwasserentsorgung) werden nebst der ordentlichen Einlage auch die Anschlussgebühren in die Spezialfinanzierung Werterhalt eingelegt. Die Abnahme ist darauf zurückzuführen, dass im Jahr 2020 mit Anschlussgebühren von CHF 67'000 (Vorjahr: CHF 145'300) gerechnet wird.

	Budget 2020	Budget 2019	Rechnung 2018
<b>36 Transferaufwand</b>	<b>9'653'950</b>	<b>9'592'500</b>	<b>9'247'611</b>

Der Transferaufwand beinhaltet im Wesentlichen die verschiedenen Beiträge an die Finanz- und Lastenausgleichssysteme mit dem Kanton sowie die Zahlungen an Gemeindeverbände und andere Gemeinwesen für die öffentliche Aufgabenerfüllung. Die Ausgaben sind insgesamt CHF 61'500 höher budgetiert als im Vorjahr.

	Budget 2020	Budget 2019	Differenz
1110.3631.01 Pauschalierung Interventionskosten	17'500	17'600	-100
2110.3611.01 Lehrergehälter Kindergarten	280'000	284'400	-4'400
2120.3611.01 Lehrergehälter Primarstufe	1'100'000	1'130'000	-30'000
2130.3611.01 Lehrergehälter Sekundarstufe 1	340'000	361'400	-21'400
5320.3631.01 Sozialversicherung EL	1'020'000	1'019'000	1'000
5410.3631.01 Familienzulagen Nichterwerbstätige	26'000	17'600	8'400
5799.3611.01 Lastenausgleich Sozialhilfe	2'290'000	2'317'000	-27'000
6291.3631.01 Öffentlicher Verkehr	680'000	665'000	15'000
9300.3621.60 Lastenausgleich neue Aufgabenteilung	810'000	829'000	-19'000
<b>Total Lastenverteilung</b>	<b>6'546'000</b>	<b>6'623'400</b>	<b>-77'400</b>
9300.3622.70 Disparitätenabbau (Finanzausgleich)	1'005'000	1'050'000	-45'000
<b>Total Lastenverteilung / Disparitätenabbau</b>	<b>7'551'000</b>	<b>7'673'400</b>	<b>-122'400</b>

Die Gemeinde stellt ab August 2020 Betreuungsgutscheine für die familienergänzende Kinderbetreuung (KiTa) aus. Für das neue Finanzierungsmodell wird mit Bruttoausgaben von CHF 220'000 gerechnet.

	Budget 2020	Budget 2019	Rechnung 2018
<b>38 Ausserordentlicher Aufwand</b>	<b>100'000</b>	<b>100'000</b>	<b>100'000</b>

Im ausserordentlichen Aufwand ist im Budget 2020 die Einlage in die Vorfinanzierung Werterhalt der Liegenschaften des Finanzvermögens budgetiert.



	Budget 2020	Budget 2019	Rechnung 2018
<b>40 Fiskalertrag</b>	<b>13'505'000</b>	<b>13'615'000</b>	<b>13'033'617</b>

Der gesamte Fiskalertrag, in welchem hauptsächlich die Steuereinnahmen enthalten sind, schliesst insgesamt CHF 110'000 oder 0,8 % schlechter als im Vorjahresbudget ab. Dies ist vorwiegend auf die stagnierenden bzw. leicht rückläufigen Einkommens- und Vermögenssteuern und die Abnahme der Anzahl Steuerpflichtiger sowie den höheren Netto-Steuerteilungsaufwand zurückzuführen.

	Budget 2020	Budget 2019	Rechnung 2018
<b>42 Entgelte</b>	<b>2'906'700</b>	<b>2'973'100</b>	<b>2'971'052</b>

Die Entgelte umfassen die verschiedenen Benützungs- und Dienstleistungsgebühren der Tagesschule, der Kindertagesstätte, der Wasserversorgung, der Abwasser- und der Abfallentsorgung. Es werden CHF 66'400 weniger budgetiert als 2019. Mindereinnahmen werden bei den Gebühren für die Heizungskontrollen, den KiTa-Elterngeldern und den Anschlussgebühren verzeichnet. Andererseits kann mit einem höheren Gebührenmarkenverkauf, einem steigenden Ertrag aus den Sondersammlungen (Altglas, Altmetall + Altpapier) beim Abfall und einem höheren Wasserverkauf gerechnet.

	Budget 2020	Budget 2019	Rechnung 2018
<b>44 Finanzertrag</b>	<b>876'500</b>	<b>937'100</b>	<b>940'845</b>

Die Mietzinseinnahmen aus der Vermietung von Liegenschaften des Finanzvermögens sinken im Vorjahresvergleich um CHF 40'000. Da die beiden Hauswärts-Dienstwohnungen nicht mehr vermietet und neu dem Schulbetrieb zur Verfügung gestellt werden, sinken die Liegenschaftserträge nachhaltig um CHF 34'800.

	Budget 2020	Budget 2019	Rechnung 2018
<b>45 Entnahmen Fonds u. Spezialfinanzierungen</b>	<b>155'900</b>	<b>138'200</b>	<b>24'587</b>

Seit dem Jahr 2019 werden in den gebührenfinanzierten Bereichen Wasserversorgung und Abwasserentsorgung die Aufwendungen für den „werterhaltenden Unterhalt“ den entsprechenden Spezialfinanzierungen „Wasserversorgung Werterhalt“ und „Abwasserentsorgung Werterhalt“ entnommen. Der Aufwand für die ordentlichen Abschreibungen wird, wie bis anhin, ebenfalls der Spezialfinanzierung Werterhalt entnommen.

	Budget 2020	Budget 2019	Rechnung 2018
<b>46 Transferertrag</b>	<b>994'300</b>	<b>720'900</b>	<b>713'872</b>

Die Gemeinde stellt ab August 2020 Betreuungsgutscheine für die familienergänzende Kinderbetreuung (KiTa) aus. Für das neue Finanzierungsmodell wird mit Bruttoeinnahmen von CHF 175'000 gerechnet.

	Budget 2020	Budget 2019	Rechnung 2018
<b>48 Ausserordentlicher Ertrag</b>	<b>135'000</b>	<b>35'000</b>	<b>34'875</b>

Im ausserordentlichen Ertrag ist die Entnahme von CHF 100'000 aus dem Erneuerungsfonds der Liegenschaften des Finanzvermögens im Zusammenhang mit der Fassadensanierung an der Freudenreichstrasse 1 budgetiert.

## 4 Investitionsrechnung

### 4.1 Investitionsrechnung nach Funktionen

	Budget 2020		Budget 2019		Rechnung 2018	
	Ausgaben	Einnahmen	Ausgaben	Einnahmen	Ausgaben	Einnahmen
0 Allgemeine Verwaltung Nettoausgaben	50'000	50'000		-	3'973'721	3'973'721
1 Öffentliche Ordnung und Sicherheit Nettoausgaben		-		-		-
2 Bildung Nettoausgaben	1'280'000	1'280'000	634'000	634'000	43'141	43'141
3 Kultur, Sport und Freizeit, Kirche Nettoausgaben	170'000	170'000		-		-
4 Gesundheit Nettoausgaben		-		-		-
5 Soziale Sicherheit Nettoausgaben		-		-		-
6 Verkehr und Nachrichtenübermittlung Nettoausgaben	150'000	150'000	650'000	650'000	450'924	450'924
7 Umweltschutz und Raumordnung Nettoausgaben	595'000	227'000 368'000	904'000	225'000 679'000	900'624	112'667 787'956
8 Volkswirtschaft Nettoausgaben		-	50'000	50'000	50'333	50'333
9 Finanzen und Steuern Nettoeinnahmen	227'000 2'018'000	2'245'000	225'000 2'013'000	2'238'000	112'667 5'306'076	5'418'743

### 4.2 Investitionsrechnung nach Sachgruppen

	Budget 2020		Budget 2019		Rechnung 2018	
	Ausgaben	Einnahmen	Ausgaben	Einnahmen	Ausgaben	Einnahmen
<b>5 Investitionsausgaben</b>	<b>2'245'000</b>		<b>2'238'000</b>		<b>5'418'743</b>	
50 Sachanlagen	2'125'000		2'100'000		5'275'594	
51 Investitionen auf Rechnung Dritter						
52 Immaterielle Anlagen	120'000		138'000		143'149	
54 Darlehen						
55 Beteiligungen und Grundkapitalien						
56 Eigene Investitionsbeiträge						
57 Durchlaufende Investitionsbeiträge						
<b>6 Investitionseinnahmen</b>		<b>227'000</b>		<b>225'000</b>		<b>112'667</b>
60 Übertragung Sachanlagen ins FV						
61 Rückerstattungen						
62 Abgang immaterielle Anlagen						
63 Investitionsbeiträge für eigene Rechnung		227'000		225'000		112'667
64 Rückzahlung von Darlehen						
65 Übertragung von Beteiligungen						
66 Rückzahlung eigener Investitionsbeiträge						
67 Durchlaufende Investitionsbeiträge						
59 Übertrag an Bilanz	227'000		225'000		112'667	
69 Übertrag an Bilanz		2'245'000		2'238'000		5'418'743
<b>Nettoinvestitionen</b>	<b>2'018'000</b>		<b>2'013'000</b>		<b>5'306'076</b>	

### 4.3 Investitionsrechnung Detail

Das vom Gemeinderat genehmigte Investitionsprogramm 2020 – 2024 bildet die Grundlage für die Berechnung der Kapitalkosten (Abschreibungen und Zinsen) für das Budget 2020. Die hier ausgewiesenen Zahlen haben informativen Charakter. Im Gegensatz zum Budget der „Erfolgsrechnung“ wird das Budget der „Investitionsrechnung“ der Gemeindeversammlung nicht zum Beschluss unterbreitet. Noch nicht beschlossene Projekte müssen in jedem Fall durch das finanzkompetente Organ (bis CHF 200'000 Gemeinderat, über CHF 200'000 Gemeindeversammlung) beschlossen werden.

Konto	Budget 2020	
	Ausgaben	Einnahmen
	CHF	CHF
	<b>2'245'000</b>	<b>227'000</b>
<b>Total Investitionen Verwaltungsvermögen Brutto</b>		
<b>Total Investitionen Verwaltungsvermögen Netto</b>		<b>2'018'000</b>
	<b>50'000</b>	<b>0</b>
<b>Allgemeine Verwaltung</b>		
0291.5040.02 Gemeindezentrum, Rochadekosten	50'000	
	<b>1'280'000</b>	<b>0</b>
<b>Bildung</b>		
2120.5060.01 Umgestaltung/Renovation Werkräume UST	60'000	
2120.5200.03 Anschaffungen ICT-Konzept UST 2020/2021	50'000	
2130.5200.03 Anschaffungen ICT-Konzept OST 2020 - 2023, Tranche 2020	20'000	
2170.5040.08 Neubau Kindergarten Freudenreichstrasse	950'000	
2180.5040.02 Tagesschule Freudenreichstrasse, Fassadensanierung	200'000	
	<b>170'000</b>	<b>0</b>
<b>Kultur, Sport und Freizeit, Kirche</b>		
3410.5030.01 Flutlichtanlage Sportanlagen, Ersatz	70'000	
3420.5030.02 Chutzenstrasse, Umgebungsgestaltung	100'000	
	<b>150'000</b>	<b>0</b>
<b>Verkehr und Nachrichtenübermittlung</b>		
6150.5010.24 Johanniterstrasse, Belagsanierung	150'000	
	<b>595'000</b>	<b>227'000</b>
<b>Umweltschutz und Raumordnung</b>		
7101.5031.16 (*) Äschenbrunnmattstrasse, Sanierung Druckwasserleitung	85'000	
7101.5031.17 (*) Seftaurain, Sanierung Druckwasserleitung	100'000	
7201.5032.11 (*) Sanierung Abwasser-Hausanschlüsse 2020	60'000	
7201.6310.01 (*) Sanierung Abwasser-Hausanschlüsse, Beiträge Abwasserfonds		47'000
7410.5020.02 Ufersanierung Neubrücke - Seftau	300'000	
7410.6310.02 Ufersanierung Neubrücke - Seftau, Subventionen		180'000
7900.5290.03 Überbauungsordnung Bus-Endstation Bündacker	50'000	

Im Jahr 2020 sind Nettoinvestitionen von insgesamt CHF 2'018'000 geplant. Davon betreffen CHF 1'820'000 den Allgemeinen Haushalt und CHF 198'000 (\*) den spezialfinanzierten Bereich.

## 5 Eigenkapitalnachweis

Der Eigenkapitalnachweis zeigt die voraussichtliche Veränderung (Erhöhung oder Reduktion) der einzelnen Positionen des Eigenkapitals und das Jahresergebnis.

### 5.1 Auswertungen

Nachfolgend der Ausweis über das voraussichtliche Eigenkapital per 31. Dezember 2020:

Eigenkapital per 01.01.2020			Veränderungsnachweis				Eigenkapital per 31.12.2020		
CHF			Erhöhung (+) durch		Reduktion (-) durch		CHF		
<b>29</b>	<b>Eigenkapital</b>	<b>16'384'548</b>		<b>511'600</b>		<b>-296'800</b>	<b>29</b>	<b>Eigenkapital</b>	<b>16'599'348</b>
290	Verpflichtungen (+) bzw. Vorschüsse (-) gegenüber Spezialfinanzierungen	943'825	Einlagen in SF EK	41'600	Entnahmen aus SF EK	-40'900	290	Verpflichtungen (+) bzw. Vorschüsse (-) gegenüber Spezialfinanzierungen	944'525
29001	SF Wasserversorgung	141'743	9010.01	41'600	9011.01	0	29001	SF Wasserversorgung	183'343
29002	SF Abwasserentsorgung	240'285	9010.01	0	9011.01	-300	29002	SF Abwasserentsorgung	239'985
29003	SF Abfall	143'422	9010.01	0	9011.01	-5'600	29003	SF Abfall	137'822
29001	SF Übertragung VV nach Art. 85a GV	418'375	3898.xx	0	4898.01	-35'000	2900x	SF Übertragung VV nach Art. 85a GV	383'375
293	Vorfinanzierungen	8'223'807	Einlagen in Vorfinanzierungen EK	546'000	Entnahmen aus Vorfinanzierungen des EK	-255'900	293	Vorfinanzierungen	8'513'907
29300	Allgemeiner Haushalt	1'434'520	3893.01	100'000	4893.01	-100'000	29300	Allgemeiner Haushalt	1'434'520
29301	Wasserversorgung Werterhalt	1'420'459	3510.10	199'000	4510.02	-71'600	29301	Wasserversorgung Werterhalt	1'547'859
			3510.11						
			3510.50						
29302	Abwasserentsorgung Werterhalt	5'368'828	3510.10	247'000	4510.02	-84'300	29302	Abwasserentsorgung Werterhalt	5'531'528
			3510.50						
294	Reserven	938'714	Einlagen	0	Entnahmen	0	294	Reserven	938'714
29400	Zusätzliche Abschreibungen	938'714	3894.01	0	4894.xx	0	29400	Zusätzliche Abschreibungen	938'714
296	Neubewertungsreserve Finanzvermögen	1'924'114	Einlagen	0	Entnahmen	0	296	Neubewertungsreserve Finanzvermögen	1'924'114
29600	Neubewertungsreserve FV	1'924'114	3896.xx	0	4896.01	0	29600	Neubewertungsreserve FV	1'924'114
29601	Schwankungsreserve	0	3896.xx	0	4896.xx	0	29601	Schwankungsreserve	0
298	Übriges Eigenkapital	0	3898 Einlagen übriges Eigenkapital	0	4898 Entnahmen übriges Eigenkapital	0	298	Übriges Eigenkapital	0
299	Bilanzüberschuss/-Fehlbetrag	4'354'088	2990 Jahresergebnis Überschuss (+) Defizit (-)	-76'000			299	Bilanzüberschuss/-Fehlbetrag	4'278'088

### 5.2 Kommentare zu den Auswertungen

#### 5.2.1 Spezialfinanzierungen (SG 290)

Die Guthaben der Spezialfinanzierungen betragen per 01. Januar 2020 insgesamt CHF 0,944 Mio. und steigen aufgrund der geplanten Einlagen und Entnahmen nur minimal auf neu CHF 0,945 Mio. an.

#### 5.2.2 Vorfinanzierungen (SG 293)

Die Vorfinanzierung für den Werterhalt der Liegenschaften des Finanzvermögens bleibt aufgrund der geplanten Einlagen und Entnahmen unverändert auf CHF 1,435 Mio., die der Wasserversorgung steigt auf CHF 1,548 Mio. und die der Abwasserentsorgung auf CHF 5,532 Mio.

#### 5.2.3 Finanzpolitische Reserve (SG 294)

Mit den gesetzlich vorgeschriebenen Abschreibungen wird die Finanzpolitische Reserve geöffnet. Aufgrund der budgetierten Aufwandüberschüsse in den Jahren 2019 und 2020 wird der Bestand unverändert CHF 0,939 Mio. betragen.

#### 5.2.4 Neubewertungsreserve Finanzvermögen (SG 296)

Mit der Einführung von HRM2 wurde das Finanzvermögen per 01. Januar 2016 neu bewertet. Die Differenz zwischen den bisherigen und den neuen Buchwerten musste zwingend in die Neubewertungsreserve eingelegt werden. Weitere Einlagen erfolgen jedoch keine mehr. Entnahmen erfolgen nur bei Verkauf eines Objekts, welches aufgewertet worden ist oder im Umfang eines Verlustes bei einer periodischen Neubewertung des Finanzvermögens.

#### 5.2.5 Bilanzüberschuss/-fehlbetrag (SG 299)

Das per 01. Januar 2019 bestehende Eigenkapital des Allgemeinen Haushaltes von CHF 4,425 Mio. reduziert sich durch die Jahresergebnisse 2019 und 2020 des Allgemeinen Haushaltes auf voraussichtlich CHF 4,278 Mio. und entspricht einem soliden „Polster“ von rund 5,3 Steueranlagezehnteln.

## 6 Antrag des Gemeinderates an die Gemeindeversammlung

- a) Genehmigung Steueranlage für die Gemeindesteuern: **1.49 (unverändert)**  
 b) Genehmigung Steueranlage für die Liegenschaftssteuern: **1.00 ‰ (unverändert)**  
 c) Genehmigung Budget 2020 bestehend aus:

ERFOLGSRECHNUNG	Aufwand		Ertrag	
Gesamthaushalt	CHF	19'392'800.00	CHF	19'352'500.00
<b>Aufwandüberschuss</b>			CHF	40'300.00
Allgemeiner Haushalt	CHF	17'416'100.00	CHF	17'340'100.00
<b>Aufwandüberschuss</b>			CHF	76'000.00
SF Wasserversorgung	CHF	746'600.00	CHF	788'200.00
<b>Ertragsüberschuss</b>	CHF	41'600.00		
SF Abwasserentsorgung	CHF	805'400.00	CHF	805'100.00
<b>Aufwandüberschuss</b>			CHF	300.00
SF Abfallentsorgung	CHF	424'700.00	CHF	419'100.00
<b>Aufwandüberschuss</b>			CHF	5'600.00

Der Gemeindeversammlung wird beantragt, das Budget 2020 zu genehmigen.

GEMEINDERAT BREMGARTEN BEI BERN

Der Präsident:

sig. A. Kaufmann

Der Sekretär:

sig. P. Bangerter

Der Fachbereichsleiter Finanzen:

sig. M. Lehmann

Bremgarten b. Bern, 15. Oktober 2019

## 7 Genehmigung Budget

Die Gemeindeversammlung Bremgarten bei Bern hat das Budget 2020 am 02. Dezember 2019 gemäss dem vorstehenden Antrag des Gemeinderates vom 15. Oktober 2019 genehmigt.

GEMEINDERAT BREMGARTEN BEI BERN

Der Präsident:

sig. A. Kaufmann

Der Sekretär:

sig. P. Bangerter

Bremgarten b. Bern, 02. Dezember 2019



## ERFOLGSRECHNUNG

Gliederung nach Funktionen

Konto	Erfolgsrechnung Funktionale Gliederung ER	Budget 2020		Budget 2019		Rechnung 2018	
		Aufwand	Ertrag	Aufwand	Ertrag	Aufwand	Ertrag
0	<b>Allgemeine Verwaltung</b> Netto Aufwand	1'778'750.00	370'700.00	1'807'500.00	359'700.00	1'755'380.49	365'602.05
			1'408'050.00		1'447'800.00		1'389'778.44
1	<b>Öffentliche Ordnung und Sicherheit, Verteidigung</b> Netto Aufwand	393'600.00	170'600.00	395'900.00	162'600.00	399'250.75	181'689.65
			223'000.00		233'300.00		217'561.10
2	<b>Bildung</b> Netto Aufwand	4'399'650.00	559'100.00	4'430'950.00	605'000.00	4'079'582.93	580'490.80
			3'840'550.00		3'825'950.00		3'499'092.13
3	<b>Kultur, Sport und Freizeit, Kirche</b> Netto Aufwand	547'600.00	180'000.00	582'950.00	245'600.00	679'749.40	257'804.40
			367'600.00		337'350.00		421'945.00
4	<b>Gesundheit</b> Netto Aufwand	31'500.00	2'400.00	31'800.00	2'200.00	45'512.95	14'650.20
			29'100.00		29'600.00		30'862.75
5	<b>Soziale Sicherheit</b> Netto Aufwand	4'558'650.00	892'200.00	4'382'100.00	667'600.00	4'222'097.77	674'091.55
			3'666'450.00		3'714'500.00		3'548'006.22
6	<b>Verkehr und Nachrichtenübermittlung</b> Netto Aufwand	1'516'000.00	162'500.00	1'487'050.00	154'600.00	1'437'418.20	173'664.90
			1'353'500.00		1'332'450.00		1'263'753.30
7	<b>Umweltschutz und Raumordnung</b> Netto Aufwand	2'458'950.00	2'171'300.00	2'611'350.00	2'273'000.00	2'344'644.23	2'039'236.60
			287'650.00		338'350.00		305'407.63
8	<b>Volkswirtschaft</b> Netto Ertrag	183'400.00	334'800.00	167'200.00	321'700.00	170'862.95	325'685.95
		151'400.00		154'500.00		154'823.00	
9	<b>Finanzen und Steuern</b> Netto Ertrag	3'566'300.00	14'590'800.00	3'574'200.00	14'679'000.00	3'486'992.33	14'008'575.90
		11'024'500.00		11'104'800.00		10'521'583.57	
	<b>Total</b>	<b>19'434'400.00</b>	<b>19'434'400.00</b>	<b>19'471'000.00</b>	<b>19'471'000.00</b>	<b>18'621'492.00</b>	<b>18'621'492.00</b>
	<b>Gesamttotal</b>	<b>19'434'400.00</b>	<b>19'434'400.00</b>	<b>19'471'000.00</b>	<b>19'471'000.00</b>	<b>18'621'492.00</b>	<b>18'621'492.00</b>



## ERFOLGSRECHNUNG

Gliederung nach Funktionen

Konto	Erfolgsrechnung Funktionale Gliederung ER	Budget 2020		Budget 2019		Rechnung 2018	
		Aufwand	Ertrag	Aufwand	Ertrag	Aufwand	Ertrag
<b>0</b>	<b>Allgemeine Verwaltung</b> Netto Aufwand	<b>1'778'750.00</b>	<b>370'700.00</b>	<b>1'807'500.00</b>	<b>359'700.00</b>	<b>1'755'380.49</b>	<b>365'602.05</b>
			1'408'050.00		1'447'800.00		1'389'778.44
<b>0110</b>	<b>Legislative</b> Netto Aufwand	<b>33'900.00</b>		<b>47'900.00</b>		<b>42'677.00</b>	
			33'900.00		47'900.00		42'677.00
0110.3000.01	Sitzungsgelder Wahlausschuss + GV	3'000.00		7'500.00		5'575.00	
0110.3053.01	AG-Beiträge Unfallversicherung					1.40	
0110.3102.01	Drucksachen zu Abstimmung	9'500.00		15'000.00		10'458.05	
0110.3130.01	Porti Versand Wahl- und Abstimmungsmaterial	11'000.00		15'000.00		16'679.55	
0110.3132.01	Honorar Rechnungsrevision	10'000.00		10'000.00		9'733.00	
0110.3170.01	Spesen Abstimmungs- + Wahlausschuss	400.00		400.00		230.00	
<b>0120</b>	<b>Exekutive</b> Netto Aufwand	<b>165'400.00</b>		<b>172'000.00</b>		<b>159'618.85</b>	
			165'400.00		172'000.00		159'618.85
0120.3000.01	Löhne + Sitzungsgelder Planungskommission inkl. GNL	6'000.00		6'000.00		4'910.00	
0120.3000.02	Löhne + Sitzungsgelder GR	120'000.00		120'000.00		119'700.00	
0120.3000.03	Löhne + Sitzungsgelder übrige	2'400.00		2'400.00		1'070.00	
0120.3000.04	Löhne + Sitzungsgelder Bau- und Betriebskommission	11'000.00		11'000.00		10'830.00	
0120.3050.01	AG-Beiträge AHV/IV/EO/ALV	7'700.00		6'300.00		7'311.85	
0120.3053.01	AG-Beiträge Unfallversicherung	300.00		300.00		260.70	
0120.3054.01	AG-Beiträge Familienausgleichskasse	2'000.00				2'086.65	
0120.3170.01	Spesen Gemeinderat	500.00		500.00			
0120.3170.02	Spesen Kommissionen	500.00		500.00		73.55	
0120.3199.01	Freier Gemeinderatskredit	15'000.00		25'000.00		13'376.10	
<b>0220</b>	<b>Allgemeine Dienste</b> Netto Aufwand	<b>1'214'100.00</b>	<b>261'000.00</b>	<b>1'178'900.00</b>	<b>263'500.00</b>	<b>1'195'276.84</b>	<b>249'734.50</b>
			953'100.00		915'400.00		945'542.34
0220.3000.01	Sitzungsgelder Gemeindeverwaltung	3'000.00		3'000.00		2'640.00	
0220.3010.01	Löhne Gemeindeverwaltung	810'600.00		788'600.00		774'181.75	
0220.3050.01	AG-Beiträge AHV/IV/EO/ALV	51'500.00		47'800.00		48'082.95	
0220.3052.01	AG-Beiträge Pensionskasse	68'000.00		61'100.00		60'373.20	
0220.3053.01	AG-Beiträge Unfallversicherung	5'600.00		6'900.00		6'649.75	
0220.3054.01	AG-Beiträge Familienausgleichskasse	12'900.00		13'500.00		13'753.45	
0220.3055.01	AG-Beiträge Krankentaggeldversicherung	1'800.00		1'700.00		1'728.45	
0220.3090.01	Weiterbildung	9'000.00		9'000.00		3'786.00	
0220.3090.02	Weiterbildung Lernende	7'500.00		7'500.00		7'614.45	
0220.3099.01	Ferien- und Überzeitguthaben					10'200.00	
0220.3100.01	Büromaterial	20'000.00		21'000.00		17'635.55	
0220.3102.01	Inserate, div. Abos, Gesetze, Drucksachen	9'000.00		9'000.00		8'386.50	
0220.3110.01	Anschaffung Mobilier und Geräte	5'600.00		1'000.00		28'328.40	
0220.3113.01	Anschaffung Informatik Hardware	5'000.00		3'500.00		3'112.55	
0220.3118.01	Anschaffung Informatik Software	3'500.00		2'900.00		9'719.95	
0220.3130.01	Dienstleistungen Dritter (Telefon, Porto, Gebühren)	22'000.00		22'000.00		21'095.44	
0220.3132.01	Honorare Berater und Fachexperten	7'000.00		10'000.00		4'417.10	
0220.3133.01	Informatik EDV-System	50'500.00		57'500.00		58'055.90	
0220.3134.01	Sachversicherungen	4'800.00		6'500.00		6'266.00	
0220.3150.01	Unterhalt Mobilier und Geräte	3'000.00		3'100.00		2'705.10	
0220.3158.01	Unterhalt Informatik Software	45'000.00		35'000.00		34'491.90	
0220.3162.01	Leasingraten Kopierer					4'240.40	
0220.3170.01	Spesen allg. Verwaltung	3'500.00		3'500.00		3'192.30	
0220.3199.01	Massnahmen Arbeitssicherheit/Gesundheitsschutz	1'800.00		1'800.00			
0220.3611.01	Entschädigungen an Kanton	55'000.00		55'000.00		56'248.85	
0220.3635.01	Beiträge an div. Institutionen	8'500.00		8'000.00		8'370.90	



## ERFOLGSRECHNUNG

Gliederung nach Funktionen

Konto	Erfolgsrechnung Funktionale Gliederung ER	Budget 2020		Budget 2019		Rechnung 2018	
		Aufwand	Ertrag	Aufwand	Ertrag	Aufwand	Ertrag
0220.4250.01	Erlös aus Verkäufen		700.00		1'000.00		527.00
0220.4260.02	Rückerstattungen		15'000.00		15'000.00		20'347.50
0220.4612.01	Verrechnete Dienstleistungen SF		153'300.00		153'300.00		153'300.00
0220.4910.01	Verrechnete Dienstleistungen		92'000.00		94'200.00		75'560.00
<b>0290</b>	<b>Verwaltungsliegenschaften</b>	<b>37'600.00</b>	<b>3'000.00</b>	<b>46'400.00</b>	<b>1'500.00</b>	<b>42'737.10</b>	<b>3'238.05</b>
	Netto Aufwand		34'600.00		44'900.00		39'499.05
0290.3010.01	Löhne Reinigungspersonal Gemeindehaus	7'500.00		7'500.00		6'713.55	
0290.3050.01	AG-Beiträge AHV/IV/EO/ALV	500.00		500.00		423.40	
0290.3053.01	AG-Beiträge Unfallversicherung					13.25	
0290.3054.01	AG-Beiträge Familienausgleichskasse	100.00		100.00		120.85	
0290.3101.01	Reinigungsmaterial Gemeindehaus	700.00		700.00		741.50	
0290.3120.01	Ver- und Entsorgungskosten Gemeindehaus	11'000.00		11'000.00		10'433.20	
0290.3130.01	Dienstleistungen Dritter (Telefon, Porto, Gebühren)					54.30	
0290.3134.01	Sachversicherungen	1'900.00		1'700.00		1'656.05	
0290.3141.01	Behebung Vandalismusschäden	5'000.00		5'000.00		7'244.25	
0290.3144.01	Unterhalt Gemeindehaus	8'000.00		17'000.00		12'707.75	
0290.3151.01	Unterhalt Maschinen, Geräte und Fahrzeuge	500.00		500.00		229.00	
0290.3910.01	Verrechnete Dienstleistungen	2'400.00		2'400.00		2'400.00	
0290.4260.01	Rückerstattungen Vandalismusschäden		3'000.00		1'000.00		3'238.05
0290.4260.02	Rückerstattungen				500.00		
<b>0291</b>	<b>Gemeindezentrum</b>	<b>327'750.00</b>	<b>106'700.00</b>	<b>362'300.00</b>	<b>94'700.00</b>	<b>315'070.70</b>	<b>112'629.50</b>
	Netto Aufwand		221'050.00		267'600.00		202'441.20
0291.3010.01	Löhne Hauswartung	69'800.00		67'900.00		71'788.75	
0291.3010.02	Löhne Hilfspersonal	5'000.00		10'000.00			
0291.3049.01	Dienstkleider	150.00					
0291.3050.01	AG-Beiträge AHV/IV/EO/ALV	4'800.00		4'900.00		4'425.85	
0291.3052.01	AG-Beiträge Pensionskasse	5'600.00		5'700.00		5'626.80	
0291.3053.01	AG-Beiträge Unfallversicherung	400.00		500.00		528.30	
0291.3054.01	AG-Beiträge Familienausgleichskasse	1'200.00		1'400.00		1'263.15	
0291.3055.01	AG-Beiträge Krankentaggeldversicherung	100.00		100.00		147.95	
0291.3090.01	Weiterbildung	500.00		500.00			
0291.3100.01	Büromaterial	400.00		400.00		516.50	
0291.3101.01	Betriebs- + Verbrauchsmaterial	3'500.00		5'000.00		3'044.30	
0291.3110.01	Anschaffung Mobiliar und Geräte	2'000.00		3'000.00		2'525.10	
0291.3111.01	Anschaffung Maschinen, Geräte und Fahrzeuge	1'000.00		2'000.00		9'146.25	
0291.3113.01	Anschaffung Informatik Hardware	500.00		500.00			
0291.3120.01	Ver- und Entsorgungskosten Gemeindezentrum	40'000.00		44'000.00		33'218.40	
0291.3130.01	Dienstleistungen Dritter (Telefon, Porto, Gebühren)	1'800.00		3'000.00		1'202.75	
0291.3134.01	Sachversicherungen	5'300.00		4'400.00		4'511.35	
0291.3144.01	Unterhalt Gemeindezentrum	20'000.00		10'000.00		14'264.30	
0291.3150.01	Unterhalt Mobiliar und Geräte	2'000.00		10'000.00			
0291.3151.01	Unterhalt Maschinen, Geräte und Fahrzeuge	2'000.00		5'000.00		512.10	
0291.3300.40	Planmässige Abschreibungen Hochbauten	158'900.00		159'000.00		158'948.85	
0291.3910.01	Verrechnete Dienstleistungen	2'800.00		25'000.00		3'400.00	
0291.4260.01	Rückerstattungen		16'700.00		20'800.00		20'766.70
0291.4470.01	Mietzinse Liegenschaften VV		60'000.00		53'900.00		63'787.80
0291.4472.01	Benützungsgebühren		30'000.00		20'000.00		28'075.00
<b>1</b>	<b>Öffentliche Ordnung und Sicherheit, Verteidigung</b>	<b>393'600.00</b>	<b>170'600.00</b>	<b>395'900.00</b>	<b>162'600.00</b>	<b>399'250.75</b>	<b>181'689.65</b>
	Netto Aufwand		223'000.00		233'300.00		217'561.10





## ERFOLGSRECHNUNG

Gliederung nach Funktionen

Konto	Erfolgsrechnung Funktionale Gliederung ER	Budget 2020		Budget 2019		Rechnung 2018	
		Aufwand	Ertrag	Aufwand	Ertrag	Aufwand	Ertrag
<b>1110</b>	<b>Polizei</b>	<b>59'900.00</b>	<b>25'000.00</b>	<b>71'800.00</b>	<b>22'000.00</b>	<b>57'701.95</b>	<b>22'221.70</b>
	Netto Aufwand		34'900.00		49'800.00		35'480.25
1110.3111.01	Anschaffung Maschinen, Geräte und Fahrzeuge	6'500.00					
1110.3120.01	Strom Kalchackerstrasse 30, Taxomex	200.00		200.00		158.05	
1110.3132.01	Überwachungskosten	11'000.00		27'000.00		25'845.40	
1110.3132.02	Überwachungskosten Parkierung	23'000.00		25'000.00		29'787.40	
1110.3151.01	Unterhalt Maschinen, Geräte und Fahrzeuge	1'000.00		1'000.00		1'211.10	
1110.3181.01	Abschreibungen Parkbussen	700.00		1'000.00		700.00	
1110.3631.01	Pauschalierung	17'500.00		17'600.00			
	Interventionskosten						
1110.4240.01	Gebühren		13'000.00		10'000.00		11'337.20
	Parkplatzbewirtschaftung						
1110.4260.01	Rückerstattungen		2'000.00		2'000.00		2'164.50
1110.4270.01	Parkbussen		10'000.00		10'000.00		8'720.00
<b>1400</b>	<b>Allgemeines Rechtswesen</b>	<b>62'500.00</b>	<b>105'000.00</b>	<b>56'000.00</b>	<b>100'000.00</b>	<b>51'945.60</b>	<b>119'124.95</b>
	Netto Ertrag	42'500.00		44'000.00		67'179.35	
1400.3130.01	Gebühren Gemeindeschreiberei	8'000.00		7'000.00		7'881.40	
1400.3130.02	Gebühren Bauwesen	21'000.00		20'000.00		21'588.95	
1400.3130.03	Gebühren Migrationsdienst	13'000.00		12'000.00		13'015.80	
1400.3130.04	Gebühren Einbürgerung	6'000.00		6'000.00		4'250.00	
1400.3132.01	Honorare Nachführung der Vermessung	14'500.00		11'000.00		5'209.45	
1400.4210.01	Gebühren Gemeindeschreiberei		48'000.00		50'000.00		46'247.90
1400.4210.02	Gebühren Bauwesen		45'000.00		40'000.00		56'927.05
1400.4210.03	Gebühren Einbürgerung		12'000.00		10'000.00		15'950.00
<b>1506</b>	<b>Regionale Feuerwehrorganisation</b>	<b>194'000.00</b>	<b>23'800.00</b>	<b>192'000.00</b>	<b>23'800.00</b>	<b>194'526.75</b>	<b>23'363.00</b>
	Netto Aufwand		170'200.00		168'200.00		171'163.75
1506.3181.01	Forderungsverluste					876.15	
1506.3612.01	Feuerwehrendienstersatzabgaben Entschädigung Stadt Bern, Feuerwehr	194'000.00		192'000.00		193'650.60	
1506.4634.01	Beitrag GVB		23'800.00		23'800.00		23'363.00
<b>1610</b>	<b>Militärische Verteidigung</b>	<b>2'500.00</b>		<b>2'500.00</b>		<b>22'008.40</b>	
	Netto Aufwand		2'500.00		2'500.00		22'008.40
1610.3632.01	Beitrag Unterhalt Schiessanl. Bittmatt	2'500.00		2'500.00		22'008.40	
<b>1620</b>	<b>Zivilschutz</b>	<b>56'200.00</b>	<b>16'800.00</b>	<b>55'000.00</b>	<b>16'800.00</b>	<b>54'404.95</b>	<b>16'980.00</b>
	Netto Aufwand		39'400.00		38'200.00		37'424.95
1620.3120.01	Ver- und Entsorgungskosten Zivilschutz	500.00		500.00		139.90	
1620.3130.01	Dienstleistungen Dritter (Telefon, Porto, Gebühren)	2'000.00		2'000.00		2'452.40	
1620.3134.01	Sachversicherungen	1'700.00		1'500.00		1'461.05	
1620.3143.01	Unterhalt Zivilschutzanlagen	2'000.00		2'000.00		1'558.10	
1620.3612.01	Entschädigung Stadt Bern, Zivilschutz	50'000.00		49'000.00		48'793.50	
1620.4470.01	Mietzinse Liegenschaften VV		16'800.00		16'800.00		16'800.00
1620.4479.01	Übriger Liegenschaftsertrag VV						180.00
<b>1627</b>	<b>Regionaler Führungsstab</b>	<b>18'500.00</b>		<b>18'600.00</b>		<b>18'663.10</b>	
	Netto Aufwand		18'500.00		18'600.00		18'663.10
1627.3130.01	Dienstleistungen Dritter (Telefon, Porto, Gebühren)			600.00		431.00	
1627.3612.01	Entschädigung Stadt Bern, RFO	18'500.00		18'000.00		18'232.10	
<b>2</b>	<b>Bildung</b>	<b>4'399'650.00</b>	<b>559'100.00</b>	<b>4'430'950.00</b>	<b>605'000.00</b>	<b>4'079'582.93</b>	<b>580'490.80</b>
	Netto Aufwand		3'840'550.00		3'825'950.00		3'499'092.13
<b>2110</b>	<b>Kindergarten</b>	<b>317'300.00</b>	<b>500.00</b>	<b>325'000.00</b>	<b>500.00</b>	<b>324'178.50</b>	
	Netto Aufwand		316'800.00		324'500.00		324'178.50
2110.3020.01	Löhne KIGA					156.10	



## ERFOLGSRECHNUNG

Gliederung nach Funktionen

Konto	Erfolgsrechnung Funktionale Gliederung ER	Budget 2020		Budget 2019		Rechnung 2018	
		Aufwand	Ertrag	Aufwand	Ertrag	Aufwand	Ertrag
2110.3053.01	AG-Beiträge Unfallversicherung					0.30	
2110.3090.01	Weiterbildung	2'000.00		2'000.00		2'135.55	
2110.3100.01	Büromaterial	2'700.00		2'700.00		2'255.75	
2110.3103.01	Fachliteratur, Zeitschriften	200.00		200.00			
2110.3104.01	Unterrichtsmaterial	12'800.00		12'700.00		14'333.15	
2110.3110.01	Anschaffung Mobiliar und Geräte	4'800.00		4'100.00		6'614.90	
2110.3113.01	Anschaffung Informatik Hardware	2'100.00		2'100.00		125.85	
2110.3118.01	Anschaffung Informatik Software			2'200.00			
2110.3130.01	Dienstleistungen Dritter (Telefon, Porto, Gebühren)	3'500.00		3'500.00		3'894.10	
2110.3132.01	Honorare Berater und Fachexperten	2'500.00		4'500.00		114.50	
2110.3150.01	Unterhalt Mobiliar und Geräte	500.00		500.00		444.05	
2110.3158.01	Unterhalt Informatik Software	2'200.00		2'200.00			
2110.3170.01	Büropauschale KG-Leitung	1'000.00		1'000.00		1'000.00	
2110.3171.01	Beiträge an Exkursionen, Schulreisen und Lager	1'100.00		1'100.00		545.80	
2110.3199.01	Diverse Auslagen in Kompetenz SL	1'900.00		1'800.00		1'813.30	
2110.3611.01	Lehrergehälter Kindergarten	280'000.00		284'400.00		290'745.15	
2110.4631.01	Kantonsbeitrag Sportfonds		500.00		500.00		
<b>2120</b>	<b>Primarstufe</b>	<b>1'314'400.00</b>	<b>1'000.00</b>	<b>1'338'600.00</b>	<b>1'000.00</b>	<b>1'118'884.66</b>	<b>860.00</b>
	Netto Aufwand		1'313'400.00		1'337'600.00		1'118'024.66
2120.3020.01	Löhne UST	500.00		3'300.00		585.00	
2120.3053.01	AG-Beiträge Unfallversicherung					1.15	
2120.3090.01	Weiterbildung	4'300.00		4'200.00		2'279.90	
2120.3100.01	Büromaterial	3'400.00		3'700.00		2'368.10	
2120.3102.01	Drucksachen und Publikationen	2'600.00		1'600.00		3'860.00	
2120.3103.01	Fachliteratur, Zeitschriften	2'300.00		2'300.00		1'909.11	
2120.3104.01	Lehrmittel	83'000.00		87'000.00		72'806.70	
2120.3110.01	Anschaffung Mobiliar und Geräte	11'500.00		7'100.00		1'047.10	
2120.3111.01	Anschaffung Maschinen, Geräte und Fahrzeuge	6'200.00		5'200.00		4'888.00	
2120.3113.01	Anschaffung Informatik Hardware	7'300.00		4'500.00		4'709.60	
2120.3118.01	Anschaffung Informatik Software	700.00		3'100.00		525.00	
2120.3130.01	Dienstleistungen Dritter (Telefon, Porto, Gebühren)	3'600.00		3'400.00		3'751.45	
2120.3132.01	Honorare Berater und Fachexperten	6'300.00		7'500.00		561.95	
2120.3150.01	Unterhalt Mobiliar und Geräte	2'800.00		500.00		2'600.10	
2120.3151.01	Unterhalt Maschinen, Geräte und Fahrzeuge	3'300.00		3'800.00		2'005.95	
2120.3158.01	Unterhalt Informatik Software	14'000.00		14'000.00		10'528.20	
2120.3162.01	Leasingraten Kopierer	4'500.00		11'000.00		4'458.60	
2120.3171.01	Beiträge an Exkursionen, Schulreisen und Lager	17'400.00		28'000.00		16'171.25	
2120.3199.01	Übrige Ausgaben in Kompetenz SL	6'500.00		6'500.00		3'888.20	
2120.3300.60	Planmässige Abschreibungen Mobilien	6'000.00					
2120.3320.01	Planmässige Abschreibungen Informatik	22'000.00		11'900.00		11'933.30	
2120.3611.01	Lehrergehälter Primarstufe	1'100'000.00		1'130'000.00		968'006.00	
2120.3612.01	Schulbeiträge and. Gemeinden UST	6'200.00					
2120.4631.01	Kantonsbeitrag Sportfonds		1'000.00		1'000.00		860.00
<b>2130</b>	<b>Sekundarstufe I</b>	<b>779'300.00</b>	<b>2'500.00</b>	<b>827'000.00</b>	<b>2'500.00</b>	<b>755'308.37</b>	<b>2'860.00</b>
	Netto Aufwand		776'800.00		824'500.00		752'448.37
2130.3020.01	Löhne OST	5'900.00		7'500.00		4'668.00	
2130.3053.01	AG-Beiträge Unfallversicherung					9.10	
2130.3090.01	Weiterbildung	7'600.00		7'300.00		6'421.50	
2130.3100.01	Büromaterial	200.00		500.00		177.30	
2130.3102.01	Drucksachen und Publikationen	400.00				684.95	
2130.3103.01	Fachliteratur, Zeitschriften	500.00		700.00		430.85	
2130.3104.01	Lehrmittel	81'500.00		83'000.00		64'576.37	
2130.3105.01	Lebensmittel Schulbetrieb HW	10'600.00		13'200.00		13'244.95	



## ERFOLGSRECHNUNG

Gliederung nach Funktionen

Konto	Erfolgsrechnung Funktionale Gliederung ER	Budget 2020		Budget 2019		Rechnung 2018	
		Aufwand	Ertrag	Aufwand	Ertrag	Aufwand	Ertrag
2130.3110.01	Anschaffung Mobilier und Geräte	24'900.00		18'700.00		6'513.55	
2130.3111.01	Anschaffung Maschinen, Geräte und Fahrzeuge	17'200.00		10'000.00		9'823.90	
2130.3113.01	Anschaffung Informatik Hardware	5'000.00		7'500.00		2'163.35	
2130.3118.01	Anschaffung Informatik Software	300.00		2'200.00			
2130.3130.01	Dienstleistungen Dritter (Telefon, Porto, Gebühren)	4'900.00		7'200.00		4'514.90	
2130.3132.01	Honorare Berater und Fachexperten	3'600.00		3'100.00		3'516.95	
2130.3150.01	Unterhalt Mobilier und Geräte	3'900.00		3'900.00		7'954.50	
2130.3151.01	Unterhalt Maschinen, Geräte und Fahrzeuge	7'100.00		7'600.00		4'650.75	
2130.3158.01	Unterhalt Informatik Software	13'800.00		14'600.00		10'349.10	
2130.3162.01	Leasingraten Kopierer	5'600.00		5'600.00		6'711.95	
2130.3171.01	Beiträge an Exkursionen, Schulreisen und Lager	45'900.00		41'000.00		36'957.15	
2130.3199.01	Übrige Ausgaben in Kompetenz SL	3'900.00		4'400.00		3'210.45	
2130.3320.01	Planmässige Abschreibungen Informatik	51'400.00		47'200.00		40'539.65	
2130.3611.01	Lehrergehälter Sekundarstufe 1	340'000.00		361'400.00		382'657.75	
2130.3612.01	Schulbeiträge Gymnasium Quarta	105'100.00		137'400.00		128'152.95	
2130.3612.02	Schulbeiträge and. Gemeinden OST	40'000.00		43'000.00		17'378.45	
2130.4260.01	Rückerstattungen		1'500.00		1'500.00		1'560.00
2130.4631.01	Kantonsbeitrag Sportfonds		1'000.00		1'000.00		1'300.00
<b>2140</b>	<b>Musikschulen</b>	<b>275'600.00</b>		<b>244'000.00</b>		<b>263'631.65</b>	<b>720.00</b>
	Netto Aufwand		275'600.00		244'000.00		262'911.65
2140.3010.01	Löhne Reinigungspersonal Musikschule	1'500.00		1'200.00		1'592.45	
2140.3050.01	AG-Beiträge AHV/IV/EO/ALV	100.00		100.00		100.50	
2140.3052.01	AG-Beiträge Pensionskasse	100.00		100.00		150.25	
2140.3053.01	AG-Beiträge Unfallversicherung					11.85	
2140.3054.01	AG-Beiträge Familienausgleichskasse					28.65	
2140.3055.01	AG-Beiträge Krankentaggeldversicherung					3.35	
2140.3160.01	Miete Musiklokale	26'000.00		23'000.00		25'905.90	
2140.3636.01	Beitrag Musikschule Zollikofen-Bremgarten	227'400.00		199'100.00		216'996.95	
2140.3636.02	Beitrag Musikschule Konservatorium Bern	7'500.00		7'500.00		7'432.60	
2140.3636.03	Übrige Musikschulen	5'000.00		6'000.00		3'528.90	
2140.3637.01	Stipendien Musikschule	8'000.00		7'000.00		7'880.25	
2140.4260.01	Rückerstattungen						720.00
<b>2170</b>	<b>Schulliegenschaften</b>	<b>925'500.00</b>	<b>37'400.00</b>	<b>959'700.00</b>	<b>77'500.00</b>	<b>903'167.40</b>	<b>76'901.60</b>
	Netto Aufwand		888'100.00		882'200.00		826'265.80
2170.3010.01	Löhne Abwart KIGA / UST / OST	255'200.00		271'600.00		267'489.90	
2170.3010.02	Löhne Hilfspersonal UST	18'000.00		15'100.00		19'721.10	
2170.3010.03	Löhne Hilfspersonal OST	18'000.00		19'500.00		18'331.95	
2170.3049.01	Dienstkleider	300.00		300.00		300.00	
2170.3050.01	AG-Beiträge AHV/IV/EO/ALV	18'700.00		19'400.00		18'561.80	
2170.3052.01	AG-Beiträge Pensionskasse	21'800.00		26'000.00		25'193.45	
2170.3053.01	AG-Beiträge Unfallversicherung	1'800.00		2'600.00		2'238.20	
2170.3054.01	AG-Beiträge Familienausgleichskasse	4'700.00		5'300.00		5'298.40	
2170.3055.01	AG-Beiträge Krankentaggeldversicherung	600.00		700.00		620.85	
2170.3090.01	Weiterbildung	500.00		500.00		50.00	
2170.3101.01	Betriebs- + Verbrauchsmaterial	18'000.00		20'000.00		16'360.75	
2170.3111.01	Anschaffung Maschinen, Geräte und Fahrzeuge	1'000.00		1'500.00		205.55	
2170.3120.01	Ver- und Entsorgungskosten Schulliegenschaften	120'000.00		120'000.00		131'616.40	
2170.3130.01	Dienstleistungen Dritter (Telefon, Porto, Gebühren)	2'000.00		2'000.00		1'865.75	
2170.3134.01	Sachversicherungen	33'200.00		29'000.00		29'724.65	



## ERFOLGSRECHNUNG

Gliederung nach Funktionen

Konto	Erfolgsrechnung Funktionale Gliederung ER	Budget 2020		Budget 2019		Rechnung 2018	
		Aufwand	Ertrag	Aufwand	Ertrag	Aufwand	Ertrag
2170.3144.01	Unterhalt KIGA Freudenreichstr.	1'000.00		2'000.00		2'079.50	
2170.3144.02	Unterhalt KIGA Äschenbrunnmatt	13'000.00		2'000.00		2'556.50	
2170.3144.03	Unterhalt KIGA Kalchacker	16'000.00		6'000.00		8'859.75	
2170.3144.04	Unterhalt Liegenschaft UST	67'500.00		138'000.00		46'899.45	
2170.3144.05	Unterhalt Liegenschaft OST	56'000.00		65'000.00		93'166.25	
2170.3151.01	Unterhalt Maschinen, Geräte und Fahrzeuge	2'000.00		2'000.00		130.10	
2170.3160.01	Miete KIGA Gemeindezentrum OG	19'100.00		32'800.00		32'827.80	
2170.3160.02	Miete KIGA Gemeindezentrum EG	35'900.00		35'900.00		35'940.00	
2170.3300.40	Planmässige Abschreibungen Hochbauten	132'700.00		74'800.00		70'813.30	
2170.3910.01	Verrechnete Dienstleistungen	68'500.00		67'700.00		72'316.00	
2170.4260.01	Rückerstattungen		5'200.00		10'500.00		13'734.10
2170.4471.01	Liegenschaftserträge		7'200.00		42'000.00		39'144.00
2170.4472.01	Benützungsgebühren Schulräume		25'000.00		25'000.00		24'023.50
<b>2180</b>	<b>Tagesbetreuung</b>	<b>599'600.00</b>	<b>500'700.00</b>	<b>552'450.00</b>	<b>505'500.00</b>	<b>535'087.55</b>	<b>482'094.20</b>
	Netto Aufwand		98'900.00		46'950.00		52'993.35
2180.3000.01	Sitzungsgelder Tagesschule					1'460.00	
2180.3010.01	Löhne Küchen- und Reinigungspersonal Tagesschule	42'900.00		46'900.00		28'843.50	
2180.3010.09	Taggelder					-886.00	
2180.3020.01	Löhne Tagesschule	290'600.00		240'000.00		242'136.15	
2180.3050.01	AG-Beiträge AHV/IV/EO/ALV	21'400.00		18'100.00		16'993.50	
2180.3052.01	AG-Beiträge Pensionskasse	20'500.00		18'500.00		16'196.55	
2180.3053.01	AG-Beiträge Unfallversicherung	1'900.00		3'100.00		1'795.55	
2180.3054.01	AG-Beiträge Familienausgleichskasse	5'300.00		5'200.00		4'849.95	
2180.3055.01	AG-Beiträge Krankentaggeldversicherung	600.00		800.00		479.35	
2180.3090.01	Weiterbildung	1'500.00		1'500.00		990.00	
2180.3100.01	Büromaterial	400.00		400.00		376.40	
2180.3101.01	Betriebs- + Verbrauchsmaterial	2'000.00		2'000.00		1'662.00	
2180.3104.01	Lehrmittel	1'200.00		1'200.00		1'259.55	
2180.3105.01	Verpflegungskosten	80'000.00		75'000.00		79'077.75	
2180.3110.01	Anschaffung Mobiliar und Geräte	1'100.00		300.00		2'421.55	
2180.3111.01	Anschaffung Maschinen, Geräte und Fahrzeuge	1'900.00		1'150.00		6'119.50	
2180.3120.01	Ver- und Entsorgungskosten Tagesschule	7'000.00		7'500.00		6'718.30	
2180.3130.01	Dienstleistungen Dritter (Telefon, Porto, Gebühren)	4'700.00		4'500.00		3'897.25	
2180.3144.01	Unterhalt Liegenschaft Tagesschule	14'000.00		5'000.00		4'611.55	
2180.3151.01	Unterhalt Maschinen, Geräte und Fahrzeuge	2'500.00		2'500.00		2'041.00	
2180.3158.01	Unterhalt Informatik Software	1'000.00		1'000.00			
2180.3160.01	Miete Tagesschule	2'300.00				2'100.00	
2180.3171.01	Beiträge an Exkursionen, Schulreisen und Lager	1'600.00		1'600.00		1'227.40	
2180.3199.01	Übrige Ausgaben in Kompetenz SL	500.00		500.00		481.50	
2180.3300.40	Planmässige Abschreibungen Hochbauten	8'000.00					
2180.3611.01	Lohnkosten Rückerstattung Kanton	4'000.00		33'000.00		31'495.65	
2180.3635.01	Mitgliederbeiträge und Verbandsabgaben	200.00		200.00		219.60	
2180.3910.01	Verrechnete Dienstleistungen	29'100.00		29'100.00		25'120.00	
2180.3940.01	Verrechnete Zinsen Tagesschule Freudenreichstr. 1	16'000.00		16'000.00		16'000.00	
2180.3950.01	Verrechnete Abschreibungen Tagesschule Freudenreichstr. 1	37'400.00		37'400.00		37'400.00	
2180.4240.01	Elternbeiträge LA-berechtigt		270'000.00		270'000.00		263'105.95
2180.4240.02	Elternbeiträge Ferienbetreuung		10'000.00		10'000.00		9'767.55
2180.4240.03	Administrationsgebühren		500.00		500.00		500.00



## ERFOLGSRECHNUNG

Gliederung nach Funktionen

Konto	Erfolgsrechnung Funktionale Gliederung ER	Budget 2020		Budget 2019		Rechnung 2018	
		Aufwand	Ertrag	Aufwand	Ertrag	Aufwand	Ertrag
2180.4250.01	Erträge Verpflegung inkl. Znüni, Zvieri & Mittagessen Personal		85'000.00		80'000.00		79'181.25
2180.4260.01	Rückerstattungen						190.00
2180.4631.01	Kantonsbeitrag ERZ		135'200.00		145'000.00		129'349.45
<b>2190</b>	<b>Schulleitung und Schulverwaltung</b>	<b>90'000.00</b>	<b>17'000.00</b>	<b>89'950.00</b>	<b>18'000.00</b>	<b>92'513.95</b>	<b>17'055.00</b>
	Netto Aufwand		73'000.00		71'950.00		75'458.95
2190.3000.02	Sitzungsgelder Präventionsgruppe	300.00		350.00		300.00	
2190.3010.01	Löhne Schulsekretariat	64'200.00		63'800.00		64'689.00	
2190.3010.02	Löhne Aufgabenhilfe	7'000.00		7'000.00		6'274.40	
2190.3050.01	AG-Beiträge AHV/IV/EO/ALV	4'500.00		4'600.00		4'407.25	
2190.3052.01	AG-Beiträge Pensionskasse	5'000.00		5'000.00		5'003.40	
2190.3053.01	AG-Beiträge Unfallversicherung	400.00		600.00		491.75	
2190.3054.01	AG-Beiträge Familienausgleichskasse	1'100.00		1'100.00		1'257.60	
2190.3055.01	AG-Beiträge Krankentaggeldversicherung	100.00		100.00		134.20	
2190.3090.01	Weiterbildung					3'500.00	
2190.3099.01	Ferien- und Überzeitguthaben					-100.00	
2190.3103.01	Fachliteratur, Zeitschriften	500.00		500.00		191.50	
2190.3134.01	Sachversicherungen	100.00		100.00		100.85	
2190.3612.02	Schulbeiträge Hochbegabtenförderung Stadt Bern	5'100.00		5'100.00		6'022.00	
2190.3632.01	Hochbegabtenförderung (Unkostenbeitrag + Transport)	600.00		600.00			
2190.3637.01	Beiträge an Lagerkosten	600.00		600.00		242.00	
2190.3637.02	Beiträge an Wassersicherheitscheck	500.00		500.00			
2190.4260.01	Rückerstattungen Aufgabenhilfe		1'000.00		2'000.00		1'055.00
2190.4910.01	Verrechnete Dienstleistungen		16'000.00		16'000.00		16'000.00
<b>2195</b>	<b>Schülertransporte</b>	<b>3'000.00</b>				<b>1'100.00</b>	
	Netto Aufwand		3'000.00				1'100.00
2195.3637.01	Beiträge an Schülertransporte	3'000.00				1'100.00	
<b>2196</b>	<b>Elternmitarbeit</b>	<b>1'650.00</b>		<b>1'650.00</b>		<b>1'650.00</b>	
	Netto Aufwand		1'650.00		1'650.00		1'650.00
2196.3635.01	Beitrag Elternforum	1'650.00		1'650.00		1'650.00	
<b>2197</b>	<b>Schulsozialdienst</b>	<b>72'100.00</b>		<b>72'300.00</b>		<b>71'721.25</b>	
	Netto Aufwand		72'100.00		72'300.00		71'721.25
2197.3612.01	Entschädigung EWG Wohlen, Schulsozialarbeit	72'100.00		72'300.00		71'721.25	
<b>2910</b>	<b>Verwaltung</b>	<b>16'700.00</b>		<b>15'800.00</b>		<b>12'339.60</b>	
	Netto Aufwand		16'700.00		15'800.00		12'339.60
2910.3000.01	Löhne + Sitzungsgelder Bildungskommission	7'000.00		7'000.00		5'550.00	
2910.3053.01	AG-Beiträge Unfallversicherung					4.45	
2910.3090.01	Weiterbildung	500.00		500.00			
2910.3170.01	Schlussessen Bildungskommission + Lehrer	6'700.00		5'800.00		5'317.20	
2910.3199.01	Freier Bildungskommissionskredit	2'500.00		2'500.00		1'467.95	
<b>2991</b>	<b>Erwachsenenbildung</b>	<b>4'500.00</b>		<b>4'500.00</b>			
	Netto Aufwand		4'500.00		4'500.00		
2991.3634.01	Beitrag Volkshochschule	4'500.00		4'500.00			
<b>3</b>	<b>Kultur, Sport und Freizeit, Kirche</b>	<b>547'600.00</b>	<b>180'000.00</b>	<b>582'950.00</b>	<b>245'600.00</b>	<b>679'749.40</b>	<b>257'804.40</b>
	Netto Aufwand		367'600.00		337'350.00		421'945.00
<b>3210</b>	<b>Bibliotheken</b>	<b>86'300.00</b>		<b>85'000.00</b>		<b>80'020.00</b>	
	Netto Aufwand		86'300.00		85'000.00		80'020.00



## ERFOLGSRECHNUNG

Gliederung nach Funktionen

Konto	Erfolgsrechnung Funktionale Gliederung ER	Budget 2020		Budget 2019		Rechnung 2018	
		Aufwand	Ertrag	Aufwand	Ertrag	Aufwand	Ertrag
3210.3635.01	Beitrag Stiftung Kornhausbibliotheken	86'300.00		85'000.00		80'020.00	
<b>3220</b>	<b>Konzert und Theater</b>	<b>5'800.00</b>		<b>9'800.00</b>		<b>5'552.80</b>	
	Netto Aufwand		5'800.00		9'800.00		5'552.80
3220.3120.01	Ver- und Entsorgungskosten Übungslokal Dorfmusik	3'800.00		3'800.00		3'052.80	
3220.3635.01	Beitrag Dorfmusik Bremgarten	2'000.00		2'000.00		2'000.00	
3220.3635.02	Beitrag Spielkreis + Singkreis			4'000.00		500.00	
<b>3290</b>	<b>Übrige Kultur</b>	<b>140'300.00</b>	<b>1'000.00</b>	<b>137'000.00</b>	<b>1'000.00</b>	<b>147'039.40</b>	<b>659.75</b>
	Netto Aufwand		139'300.00		136'000.00		146'379.65
3290.3120.01	Ver- und Entsorgungskosten Verkaufslokal Post	2'000.00		2'500.00		2'647.05	
3290.3130.01	Neuzuzügeranlass	1'000.00		1'000.00		747.35	
3290.3134.01	Sachversicherungen	100.00		100.00		60.80	
3290.3144.01	Unterhalt Verkaufslokal Post	500.00		1'500.00		110.50	
3290.3634.01	Beitrag Regionalkonferenz Bern-Mittelland	116'700.00		113'500.00		118'054.00	
3290.3635.01	Beitrag Pro Bremgarten	4'000.00		4'000.00		4'000.00	
3290.3635.02	Beitrag KulturLegi	1'000.00		1'400.00		1'314.60	
3290.3635.03	Beiträge gemäss Kulturkonzept	15'000.00		13'000.00		20'105.10	
3290.4260.01	Rückerstattungen		1'000.00		1'000.00		659.75
<b>3320</b>	<b>Massenmedien</b>	<b>20'800.00</b>		<b>10'800.00</b>		<b>40'897.15</b>	
	Netto Aufwand		20'800.00		10'800.00		40'897.15
3320.3102.02	Publikationskosten Anzeiger Region Bern	10'000.00				30'097.15	
3320.3635.01	Beitrag Dorfzeitung Dr Wecker	10'800.00		10'800.00		10'800.00	
<b>3410</b>	<b>Sport</b>	<b>182'600.00</b>	<b>68'500.00</b>	<b>170'250.00</b>	<b>82'000.00</b>	<b>176'355.55</b>	<b>70'292.05</b>
	Netto Aufwand		114'100.00		88'250.00		106'063.50
3410.3010.01	Löhne Sportplatz	101'400.00		97'200.00		96'941.10	
3410.3010.02	Löhne Hilfspersonal Sportplatz	2'000.00		2'000.00		2'204.10	
3410.3049.01	Dienstkleider	300.00		250.00		250.00	
3410.3050.01	AG-Beiträge AHV/IV/EO/ALV	6'600.00		6'300.00		6'253.05	
3410.3052.01	AG-Beiträge Pensionskasse	9'500.00		9'500.00		9'632.60	
3410.3053.01	AG-Beiträge Unfallversicherung	600.00		800.00		746.25	
3410.3054.01	AG-Beiträge Familienausgleichskasse	1'700.00		1'700.00		1'784.40	
3410.3055.01	AG-Beiträge Krankentaggeldversicherung	200.00		200.00		209.45	
3410.3090.01	Weiterbildung	250.00		250.00			
3410.3101.01	Betriebs- + Verbrauchsmaterial	10'000.00		10'000.00		7'834.25	
3410.3111.01	Anschaffung Maschinen, Geräte und Fahrzeuge	2'000.00		1'000.00		1'096.50	
3410.3120.01	Ver- und Entsorgungsgebühren Sportanlagen	8'000.00		6'000.00		10'188.45	
3410.3130.01	Dienstleistungen Dritter (Telefon, Porto, Gebühren)	250.00		250.00		240.00	
3410.3134.01	Sachversicherungen	2'500.00		2'300.00		2'354.75	
3410.3140.01	Unterhalt Sportanlagen	8'000.00		8'000.00		12'989.90	
3410.3144.01	Unterhalt Garderobengebäude	3'000.00		3'000.00		7'195.20	
3410.3151.01	Unterhalt Maschinen, Geräte und Fahrzeuge	4'000.00		3'000.00		3'735.55	
3410.3300.30	Planmässige Abschreibungen übrige Tiefbauten	2'800.00					
3410.3635.01	Beiträge an Sportvereine	17'500.00		17'500.00		11'700.00	
3410.3635.02	Beitrag FC Goldstern für Schneefräse	1'000.00		1'000.00			
3410.3910.01	Verrechnete Dienstleistungen	1'000.00				1'000.00	
3410.4240.01	Benützungsgebühren		16'000.00		18'000.00		14'812.00
3410.4260.01	Rückerstattungen		3'000.00		2'000.00		6'309.05
3410.4470.01	Mietzinse Liegenschaften VV		5'300.00		5'300.00		5'311.00
3410.4631.01	Kantonsbeitrag Sportfonds		500.00		500.00		180.00
3410.4910.01	Verrechnete Dienstleistungen		43'700.00		56'200.00		43'680.00
<b>3411</b>	<b>3047 bewegt</b>	<b>21'650.00</b>	<b>3'200.00</b>	<b>21'150.00</b>	<b>3'200.00</b>	<b>18'359.65</b>	<b>3'173.75</b>



## ERFOLGSRECHNUNG

Gliederung nach Funktionen

Konto	Erfolgsrechnung Funktionale Gliederung ER	Budget 2020		Budget 2019		Rechnung 2018	
		Aufwand	Ertrag	Aufwand	Ertrag	Aufwand	Ertrag
	Netto Aufwand		18'450.00		17'950.00		15'185.90
3411.3010.01	Entschädigung SportkoordinatorIn	13'500.00		15'000.00		10'450.00	
3411.3010.09	Taggelder					-26.00	
3411.3050.01	AG-Beiträge AHV/IV/EO/ALV					315.45	
3411.3050.09	Taggelder					-1.60	
3411.3053.01	AG-Beiträge Unfallversicherung					20.60	
3411.3054.01	AG-Beiträge Familienausgleichskasse					90.00	
3411.3199.01	Projektkosten	8'150.00		6'150.00		7'511.20	
3411.4260.01	Rückerstattungen		3'200.00		3'200.00		3'173.75
<b>3415</b>	<b>Bootshafen</b>	<b>5'200.00</b>	<b>3'600.00</b>	<b>5'200.00</b>	<b>3'800.00</b>	<b>4'680.00</b>	<b>4'200.00</b>
	Netto Aufwand		1'600.00		1'400.00		480.00
3415.3142.01	Unterhalt Bootsanbindeplätze	1'000.00		1'000.00		480.00	
3415.3631.01	Bootsanbindeplätze Abgabe an Kanton	4'200.00		4'200.00		4'200.00	
3415.4240.01	Bootsanbindeplätze Einnahmen		3'600.00		3'800.00		4'200.00
<b>3420</b>	<b>Freizeit</b>	<b>73'250.00</b>	<b>99'700.00</b>	<b>136'050.00</b>	<b>155'600.00</b>	<b>195'042.65</b>	<b>174'623.55</b>
	Netto Aufwand						20'419.10
	Netto Ertrag	26'450.00		19'550.00			
3420.3010.01	Löhne Grünanlagen	33'900.00		83'400.00		83'035.90	
3420.3049.01	Dienstkleider	950.00		850.00		350.00	
3420.3050.01	AG-Beiträge AHV/IV/EO/ALV	2'200.00		5'100.00		5'100.85	
3420.3052.01	AG-Beiträge Pensionskasse	2'600.00		6'500.00		6'459.60	
3420.3053.01	AG-Beiträge Unfallversicherung	800.00		2'100.00		1'980.05	
3420.3054.01	AG-Beiträge Familienausgleichskasse	500.00		1'400.00		1'455.50	
3420.3055.01	AG-Beiträge Krankentaggeldversicherung	100.00		500.00		170.75	
3420.3090.01	Weiterbildung	1'000.00		1'000.00			1'100.00
3420.3099.01	Ferien- und Überzeitguthaben						932.70
3420.3101.01	Betriebs- + Verbrauchsmaterial	1'000.00		1'000.00		45'109.40	
3420.3111.01	Anschaffung Maschinen, Geräte und Fahrzeuge	2'000.00		1'000.00		390.00	
3420.3130.01	Dienstleistungen Dritter (Telefon, Porto, Gebühren)	100.00		300.00		1'830.90	
3420.3132.01	Honorare Berater und Fachexperten						1'455.60
3420.3134.01	Sachversicherungen	1'400.00		1'300.00		804.80	
3420.3137.01	Steuern und Abgaben	800.00		800.00		17'310.90	
3420.3140.01	Unterhalt Grünanlagen	9'000.00		9'000.00		992.95	
3420.3144.01	Unterhalt Ludothek	2'000.00		2'000.00		17'957.00	
3420.3149.01	Unterhalt Spielplätze + Ruhebänke	4'000.00		4'000.00		2'222.85	
3420.3151.01	Unterhalt Maschinen, Geräte und Fahrzeuge	4'200.00		4'300.00		88.90	
3420.3161.01	Miete Maschinen und Geräte	500.00		500.00		147.60	
3420.3199.01	Unterhalt + Betrieb Tierpärkli	500.00		500.00		884.00	
3420.3635.01	Beitrag Wanderwege	900.00		900.00		4'000.00	
3420.3635.02	Beitrag Ludothek-Verein	4'000.00		4'000.00		1'262.40	
3420.3910.01	Verrechnete Dienstleistungen	800.00		5'600.00			25'620.75
3420.4260.01	Rückerstattungen		1'000.00		1'000.00		3'410.00
3420.4470.01	Vermietung öffentliche Plätze		4'000.00		4'000.00		145'592.80
3420.4910.01	Verrechnete Dienstleistungen		94'700.00		150'600.00		
<b>3421</b>	<b>Übrige Freizeitgestaltung</b>	<b>11'700.00</b>	<b>4'000.00</b>	<b>7'700.00</b>	<b>7'700.00</b>	<b>11'802.20</b>	<b>4'855.30</b>
	Netto Aufwand		7'700.00		7'700.00		6'946.90
3421.3612.01	Jahresbeitrag Zeitschrift "Fäger"	3'700.00		3'700.00		3'710.00	
3421.3637.01	Altersweihnacht + Seniorenessen	8'000.00		4'000.00		8'092.20	
3421.4636.01	Beiträge Altersweihnacht + Seniorenessen		4'000.00				4'855.30
<b>4</b>	<b>Gesundheit</b>	<b>31'500.00</b>	<b>2'400.00</b>	<b>31'800.00</b>	<b>2'200.00</b>	<b>45'512.95</b>	<b>14'650.20</b>
	Netto Aufwand		29'100.00		29'600.00		30'862.75
<b>4330</b>	<b>Schulgesundheitsdienst</b>	<b>11'800.00</b>		<b>11'800.00</b>		<b>15'503.50</b>	
	Netto Aufwand		11'800.00		11'800.00		15'503.50



## ERFOLGSRECHNUNG

Gliederung nach Funktionen

Konto	Erfolgsrechnung Funktionale Gliederung ER	Budget 2020		Budget 2019		Rechnung 2018	
		Aufwand	Ertrag	Aufwand	Ertrag	Aufwand	Ertrag
4330.3106.01	Sanitätsmaterial KIGA, UST + OST	1'300.00		1'300.00		1'198.45	
4330.3132.01	Untersuchungen durch Spitex (Läuse-Einsätze)	6'000.00		6'000.00		10'800.05	
4330.3136.01	Untersuchungen Schularzt	4'500.00		4'500.00		3'505.00	
<b>4331</b>	<b>Schulzahnpflege</b>	<b>16'200.00</b>		<b>16'200.00</b>		<b>26'848.40</b>	<b>12'228.45</b>
	Netto Aufwand		16'200.00		16'200.00		14'619.95
4331.3010.01	Löhne Schulzahnpflege	2'200.00		2'200.00		2'226.40	
4331.3053.01	AG-Beiträge Unfallversicherung					4.40	
4331.3101.01	Verbrauchsmaterial Schulzahnpflege	500.00		500.00		584.90	
4331.3136.01	Behandlungen Schulzahnpflege					12'228.45	
4331.3136.02	Untersuchungen Schulzahnpflege	12'000.00		12'000.00		11'413.75	
4331.3637.02	Beiträge an anomale Behandlungskosten	1'500.00		1'500.00		390.50	
4331.4300.01	Elternbeiträge Behandlungen						12'228.45
<b>4340</b>	<b>Lebensmittelkontrolle</b>	<b>3'500.00</b>	<b>2'400.00</b>	<b>3'800.00</b>	<b>2'200.00</b>	<b>3'161.05</b>	<b>2'421.75</b>
	Netto Aufwand		1'100.00		1'600.00		739.30
4340.3000.01	Entschädigung Pilzkontrolle	3'000.00		3'300.00		2'900.00	
4340.3053.01	AG-Beiträge Unfallversicherung					5.70	
4340.3170.01	Spesen Pilzkontrolle	500.00		500.00		255.35	
4340.4612.01	Rückvergütung Pilzkontrolle		2'400.00		2'200.00		2'421.75
<b>5</b>	<b>Soziale Sicherheit</b>	<b>4'558'650.00</b>	<b>892'200.00</b>	<b>4'382'100.00</b>	<b>667'600.00</b>	<b>4'222'097.77</b>	<b>674'091.55</b>
	Netto Aufwand		3'666'450.00		3'714'500.00		3'548'006.22
<b>5310</b>	<b>Alters- und Hinterlassenenversicherung AHV</b>	<b>44'550.00</b>	<b>8'000.00</b>	<b>44'450.00</b>	<b>8'000.00</b>	<b>43'522.40</b>	<b>7'521.00</b>
	Netto Aufwand		36'550.00		36'450.00		36'001.40
5310.3010.01	Löhne AHV-Zweigstelle	38'500.00		38'300.00		37'720.30	
5310.3050.01	AG-Beiträge AHV/IV/EO/ALV	2'500.00		2'400.00		2'349.05	
5310.3052.01	AG-Beiträge Pensionskasse	2'600.00		2'600.00		2'602.80	
5310.3053.01	AG-Beiträge Unfallversicherung	200.00		300.00		280.45	
5310.3054.01	AG-Beiträge Familienausgleichskasse	600.00		700.00		670.60	
5310.3055.01	AG-Beiträge Krankentaggeldversicherung	100.00		100.00		78.75	
5310.3099.01	Ferien- und Überzeitguthaben					-300.00	
5310.3103.01	Drucksachen					61.50	
5310.3134.01	Sachversicherungen	50.00		50.00		58.95	
5310.4611.01	RV Kanton an Verwaltungskost.		8'000.00		8'000.00		7'521.00
<b>5320</b>	<b>Ergänzungsleistungen AHV/IV</b>	<b>1'020'000.00</b>		<b>1'019'000.00</b>		<b>971'423.00</b>	
	Netto Aufwand		1'020'000.00		1'019'000.00		971'423.00
5320.3631.01	Sozialversicherung EL	1'020'000.00		1'019'000.00		971'423.00	
<b>5340</b>	<b>Wohnen im Alter</b>		<b>40'000.00</b>		<b>40'000.00</b>		<b>39'781.50</b>
	Netto Ertrag	40'000.00		40'000.00		39'781.50	
5340.4470.01	Baurechtszins Chutzenstrasse 3		40'000.00		40'000.00		39'781.50
<b>5350</b>	<b>Leistungen an das Alter</b>	<b>37'300.00</b>		<b>37'200.00</b>		<b>9'046.60</b>	
	Netto Aufwand		37'300.00		37'200.00		9'046.60
5350.3000.01	Sitzungsgelder FABre	5'000.00		5'000.00		3'720.00	
5350.3130.01	Umsetzung Altersleitbild	5'000.00		5'000.00		3'841.45	
5350.3132.01	Honorare Berater und Fachexperten	5'000.00		5'000.00			
5350.3320.90	Planmässige Abschreibungen übrige immaterielle Anlagen	1'500.00		1'500.00		1'485.15	
5350.3612.01	Entschädigung EWG Wohlen, Regionale Fachstelle Alter	20'800.00		20'700.00			
<b>5410</b>	<b>Familienzulagen</b>	<b>26'000.00</b>		<b>17'600.00</b>		<b>18'992.00</b>	
	Netto Aufwand		26'000.00		17'600.00		18'992.00
5410.3631.01	Familienzulagen Nichterwerbstätige	26'000.00		17'600.00		18'992.00	





## ERFOLGSRECHNUNG

Gliederung nach Funktionen

Konto	Erfolgsrechnung Funktionale Gliederung ER	Budget 2020		Budget 2019		Rechnung 2018	
		Aufwand	Ertrag	Aufwand	Ertrag	Aufwand	Ertrag
<b>5444</b>	<b>Offene Kinder- und Jugendarbeit</b>	<b>62'600.00</b>	<b>500.00</b>	<b>99'500.00</b>	<b>500.00</b>	<b>73'469.85</b>	<b>250.00</b>
	Netto Aufwand		62'100.00		99'000.00		73'219.85
5444.3010.01	Löhne Reinigungspersonal Jugendarbeit	2'500.00		2'600.00		2'309.55	
5444.3050.01	AG-Beiträge AHV/IV/EO/ALV	200.00		200.00		66.90	
5444.3053.01	AG-Beiträge Unfallversicherung					4.60	
5444.3054.01	AG-Beiträge Familienausgleichskasse					19.10	
5444.3110.01	Anschaffung Mobiliiar und Geräte	2'800.00				383.85	
5444.3111.01	Anschaffung Maschinen, Geräte und Fahrzeuge	500.00		3'300.00		3'578.50	
5444.3113.01	Anschaffung Informatik Hardware	500.00		700.00		486.65	
5444.3118.01	Anschaffung Informatik Software	1'000.00					
5444.3120.01	Ver- und Entsorgungskosten Jugendhaus	1'500.00		1'500.00		1'405.45	
5444.3130.01	Verwaltungsaufwand Jugendarbeit	4'500.00		4'500.00		4'845.30	
5444.3130.02	Aktivitäten Jugendarbeit	7'500.00		7'500.00		7'035.50	
5444.3144.01	Unterhalt Jugendhaus	5'000.00		22'000.00		1'852.20	
5444.3612.01	Entschädigung EWG Wohlen, Regionale Jugendarbeit	36'600.00		35'200.00		29'482.25	
5444.3940.01	Verrechnete Zinsen Jugendraum			5'500.00		5'500.00	
5444.3950.01	Verrechnete Abschreibungen Jugendraum			16'500.00		16'500.00	
5444.4240.01	Benützungsgebühren		500.00		500.00		250.00
<b>5450</b>	<b>Leistungen an Familien allgemein</b>	<b>220'000.00</b>	<b>175'000.00</b>	<b>5'900.00</b>			
	Netto Aufwand		45'000.00		5'900.00		
5450.3612.01	Entschädigung EWG Wohlen, Pilotprojekt Frühe Förderung			5'900.00			
5450.3637.01	Beiträge an private Haushalte	220'000.00					
5450.4611.01	Entschädigungen vom Kanton		175'000.00				
<b>5451</b>	<b>Kinderkrippen und Kinderhorte</b>	<b>694'500.00</b>	<b>667'500.00</b>	<b>687'150.00</b>	<b>618'100.00</b>	<b>677'571.17</b>	<b>625'318.45</b>
	Netto Aufwand		27'000.00		69'050.00		52'252.72
5451.3010.01	Löhne Kindertagesstätte	453'000.00		448'000.00		440'087.25	
5451.3010.09	Taggelder					-122.00	
5451.3050.01	AG-Beiträge AHV/IV/EO/ALV	28'800.00		28'300.00		27'138.20	
5451.3052.01	AG-Beiträge Pensionskasse	27'000.00		25'800.00		24'264.00	
5451.3053.01	AG-Beiträge Unfallversicherung	3'000.00		3'800.00		3'423.15	
5451.3054.01	AG-Beiträge Familienausgleichskasse	7'200.00		8'000.00		7'744.95	
5451.3055.01	AG-Beiträge Krankentaggeldversicherung	1'000.00		900.00		973.40	
5451.3090.01	Weiterbildung	7'700.00		7'700.00		6'575.92	
5451.3099.01	Ferien- und Überzeitguthaben					5'900.00	
5451.3100.01	Büromaterial	2'500.00		2'500.00		1'289.95	
5451.3101.01	Haushaltsartikel / Pflegematerial	6'000.00		5'000.00		5'064.85	
5451.3104.01	Spiele/Bastelmaterial	2'000.00		2'000.00		1'880.00	
5451.3105.01	Mittagessenkosten + Lebensmittel	46'000.00		46'000.00		45'317.80	
5451.3110.01	Anschaffung Mobiliiar und Geräte	1'500.00		500.00		893.10	
5451.3113.01	Anschaffung Informatik Hardware	1'000.00		1'000.00		387.80	
5451.3120.01	Ver- und Entsorgungskosten Kita	1'500.00		1'500.00		1'426.95	
5451.3130.01	Dienstleistungen Dritter (Telefon, Porto, Gebühren)	2'000.00		2'000.00		1'930.55	
5451.3132.01	Honorare Berater und Fachexperten					790.50	
5451.3134.01	Sachversicherungen	800.00		800.00		772.95	
5451.3160.01	Miete Kita	61'000.00		61'000.00		60'863.15	
5451.3199.01	Diverse Ausgaben Kinder / Ausflüge	1'000.00		1'000.00		549.30	
5451.3199.02	Diverse Ausgaben Betrieb	6'000.00		6'000.00		5'154.60	
5451.3635.01	Verbandsabgaben	1'000.00		850.00		835.00	
5451.3910.01	Verrechnete Dienstleistungen	27'400.00		27'400.00		27'360.00	



## ERFOLGSRECHNUNG

Gliederung nach Funktionen

Konto	Erfolgsrechnung Funktionale Gliederung ER	Budget 2020		Budget 2019		Rechnung 2018	
		Aufwand	Ertrag	Aufwand	Ertrag	Aufwand	Ertrag
5451.3950.01	Verr. Abschreibungen KiTa "Stärnschnuppe" (HRM1)	7'100.00		7'100.00		7'069.80	
5451.4240.01	Elternbeiträge LA-berechtigt		245'000.00		230'000.00		233'249.35
5451.4240.02	Aufnahmegebühren		1'500.00		1'500.00		1'300.00
5451.4240.03	Elternbeiträge nicht LA-berechtigt		60'000.00		105'000.00		104'102.55
5451.4240.04	Administrationsgebühren		100.00		100.00		
5451.4250.01	Erträge Verpflegung inkl. Znüni, Zvieri & Mittagessen Personal		60'000.00		56'000.00		60'032.00
5451.4260.01	Rückerstattungen						843.05
5451.4611.01	Entschädigung Lastenausgleich Fürsorge		130'000.00		220'000.00		220'486.60
5451.4612.01	Entschädigung von Gemeinden (Betreuungsgutscheine)		170'000.00				
5451.4632.01	Beiträge KiTa-Selbstbehalte and. Gemeinden		900.00		5'500.00		5'304.90
<b>5458</b>	<b>Tageselternverein</b>	<b>47'500.00</b>		<b>57'500.00</b>		<b>38'757.65</b>	
	Netto Aufwand		47'500.00		57'500.00		38'757.65
5458.3632.01	Beitrag Tageselternverein nicht LA-berechtigt	47'500.00		57'500.00		38'757.65	
<b>5590</b>	<b>Arbeitslosigkeit</b>	<b>6'300.00</b>					
	Netto Aufwand		6'300.00				
5590.3612.01	Entschädigung EWG Wohlen, Regionale Fachstelle Arbeit	6'300.00					
<b>5790</b>	<b>Sozialhilfe</b>	<b>10'000.00</b>		<b>10'000.00</b>		<b>9'013.90</b>	
	Netto Aufwand		10'000.00		10'000.00		9'013.90
5790.3635.01	Verschiedene Beiträge	10'000.00		10'000.00		9'013.90	
<b>5796</b>	<b>Regionaler Sozialdienst</b>	<b>68'900.00</b>		<b>55'800.00</b>		<b>74'233.50</b>	
	Netto Aufwand		68'900.00		55'800.00		74'233.50
5796.3612.01	Entschädigung EWG Wohlen, Soziale Dienste	68'900.00		55'800.00		74'233.50	
<b>5799</b>	<b>Lastenausgleich Soziales</b>	<b>2'290'000.00</b>		<b>2'317'000.00</b>		<b>2'275'067.70</b>	
	Netto Aufwand		2'290'000.00		2'317'000.00		2'275'067.70
5799.3611.01	Lastenausgleich Sozialhilfe	2'290'000.00		2'317'000.00		2'275'067.70	
<b>5920</b>	<b>Hilfsaktionen im Inland</b>	<b>10'000.00</b>		<b>10'000.00</b>		<b>10'000.00</b>	
	Netto Aufwand		10'000.00		10'000.00		10'000.00
5920.3635.01	Hilfsaktionen Inland	10'000.00		10'000.00		10'000.00	
<b>5930</b>	<b>Hilfsaktionen im Ausland</b>	<b>21'000.00</b>	<b>1'200.00</b>	<b>21'000.00</b>	<b>1'000.00</b>	<b>21'000.00</b>	<b>1'220.60</b>
	Netto Aufwand		19'800.00		20'000.00		19'779.40
5930.3638.01	Hilfsaktionen im Ausland	21'000.00		21'000.00		21'000.00	
5930.4260.01	Beitrag Altkleidersammlung		1'200.00		1'000.00		1'220.60
<b>6</b>	<b>Verkehr und Nachrichtenübermittlung</b>	<b>1'516'000.00</b>	<b>162'500.00</b>	<b>1'487'050.00</b>	<b>154'600.00</b>	<b>1'437'418.20</b>	<b>173'664.90</b>
	Netto Aufwand		1'353'500.00		1'332'450.00		1'263'753.30
<b>6150</b>	<b>Gemeindestrassen</b>	<b>683'800.00</b>	<b>102'500.00</b>	<b>672'000.00</b>	<b>94'600.00</b>	<b>670'776.20</b>	<b>114'271.40</b>
	Netto Aufwand		581'300.00		577'400.00		556'504.80
6150.3010.01	Löhne Gemeindewegmeister	260'900.00		261'000.00		257'577.10	
6150.3010.09	Taggelder					-961.60	
6150.3049.01	Dienstkleider	3'800.00		4'400.00		2'469.75	
6150.3050.01	AG-Beiträge AHV/IV/EO/ALV	16'800.00		16'300.00		16'256.20	
6150.3050.09	Taggelder					-59.90	
6150.3052.01	AG-Beiträge Pensionskasse	18'000.00		17'100.00		17'068.80	
6150.3053.01	AG-Beiträge Unfallversicherung	6'200.00		7'300.00		6'455.95	
6150.3054.01	AG-Beiträge Familienausgleichskasse	4'200.00		4'500.00		4'639.60	
6150.3055.01	AG-Beiträge Krankentaggeldversicherung	600.00		800.00		572.60	
6150.3090.01	Weiterbildung	3'000.00		3'000.00		1'996.95	
6150.3099.01	Ferien- und Überzeitguthaben					-1'600.00	
6150.3101.01	Beleuchtungsmaterial	300.00		300.00			



## ERFOLGSRECHNUNG

Gliederung nach Funktionen

Konto	Erfolgsrechnung Funktionale Gliederung ER	Budget 2020		Budget 2019		Rechnung 2018	
		Aufwand	Ertrag	Aufwand	Ertrag	Aufwand	Ertrag
6150.3101.02	Streusalz + Splitter	10'000.00		10'000.00		201.20	
6150.3101.03	Strassentafeln + -signale	4'000.00		6'000.00		7'170.45	
6150.3101.04	Unterhaltsmaterial Reckweg + Naturstrassen	4'500.00		4'500.00		2'635.35	
6150.3101.05	Betriebsstoffe, Benzin, Diesel, Öl, Gas	15'000.00		17'000.00		10'902.65	
6150.3111.01	Anschaffung Maschinen, Geräte und Fahrzeuge	6'000.00		5'800.00		32'644.00	
6150.3120.01	Strom öffentliche Beleuchtung	18'000.00		19'000.00		17'864.35	
6150.3130.01	Transport- und Deponiegebühren Muldegut	20'000.00		19'000.00		19'903.80	
6150.3130.02	Dienstleistungen Dritter (Telefon, Porto, Gebühren)	500.00		700.00		442.85	
6150.3132.01	Honorare Berater und Fachexperten	4'000.00		8'000.00		2'217.00	
6150.3134.01	Sachversicherungen	8'500.00				8'401.25	
6150.3137.01	Steuern und Abgaben	5'500.00		5'500.00		5'357.15	
6150.3141.01	Unterhalt Gemeindestrassen	100'000.00		78'000.00		70'137.75	
6150.3141.02	Unterhalt Öffentliche Beleuchtung + Fahnen	18'900.00		18'900.00		64'142.90	
6150.3151.01	Unterhalt Maschinen, Geräte und Fahrzeuge	28'700.00		30'000.00		25'526.35	
6150.3161.01	Miete Maschinen und Geräte	2'000.00		2'000.00		1'107.20	
6150.3300.10	Planmässige Abschreibungen Strassen/Verkehrswege	46'800.00		50'500.00		34'967.30	
6150.3300.60	Planmässige Abschreibungen Mobilien	16'000.00		18'000.00			
6150.3910.01	Verrechnete Dienstleistungen	61'600.00		64'400.00		62'739.20	
6150.4240.01	Erlös aus ausgeführten Arbeiten		20'000.00		20'000.00		30'427.50
6150.4260.01	Rückerstattungen		5'000.00				6'257.80
6150.4612.01	Verrechnete Dienstleistungen SF		40'300.00		40'600.00		39'420.00
6150.4631.01	Kantonsbeitrag Uferwege + Freiflächen		1'200.00		1'200.00		1'228.75
6150.4631.02	Kantonsbeitrag Öffentliche Beleuchtung		4'000.00		4'000.00		9'577.35
6150.4910.01	Verrechnete Dienstleistungen		32'000.00		28'800.00		27'360.00
<b>6191</b>	<b>Werkhof</b>	<b>70'500.00</b>	<b>4'000.00</b>	<b>68'500.00</b>	<b>4'000.00</b>	<b>61'664.75</b>	<b>4'448.50</b>
	Netto Aufwand		66'500.00		64'500.00		57'216.25
6191.3101.01	Verbrauchsmaterial	10'000.00		10'000.00		8'672.95	
6191.3111.01	Anschaffung Maschinen, Geräte und Fahrzeuge	12'300.00		10'500.00		4'929.35	
6191.3120.01	Ver- und Entsorgungskosten Werkhof	7'000.00		7'000.00		7'242.80	
6191.3130.01	Dienstleistungen Dritter (Telefon, Porto, Gebühren)	1'200.00		1'000.00		1'216.70	
6191.3144.01	Unterhalt Werkhof + Depotplatz	3'000.00		3'000.00		3'082.95	
6191.3160.01	Miete Werkhof	37'000.00		37'000.00		36'520.00	
6191.4260.01	Rückerstattungen		4'000.00		4'000.00		4'448.50
<b>6230</b>	<b>Agglomerationsverkehr</b>	<b>14'000.00</b>		<b>14'000.00</b>		<b>14'000.00</b>	
	Netto Aufwand		14'000.00		14'000.00		14'000.00
6230.3635.01	Defizitbeitrag Fähre Zehndermätteli	14'000.00		14'000.00		14'000.00	
<b>6290</b>	<b>Öffentlicher Verkehr</b>	<b>67'700.00</b>	<b>56'000.00</b>	<b>67'550.00</b>	<b>56'000.00</b>	<b>61'530.25</b>	<b>54'945.00</b>
	Netto Aufwand		11'700.00		11'550.00		6'585.25
6290.3130.01	Unpersönliche Tageskarten SBB	56'000.00		56'000.00		56'000.00	
6290.3134.01	Sachversicherungen	200.00		150.00		132.05	
6290.3141.01	Unterhalt Buswartehallen	3'000.00		3'000.00		1'026.20	
6290.3632.01	Beitrag MOONLINER Linie M9	7'000.00		6'900.00		2'660.00	
6290.3637.01	Beiträge Libero-Abo EL-Bezüger	1'500.00		1'500.00		1'712.00	
6290.4260.01	Erlös Tageskarten SBB		56'000.00		56'000.00		54'945.00
<b>6291</b>	<b>Gemeindeanteil Öffentlicher Verkehr</b>	<b>680'000.00</b>		<b>665'000.00</b>		<b>629'447.00</b>	
	Netto Aufwand		680'000.00		665'000.00		629'447.00
6291.3631.01	Öffentlicher Verkehr	680'000.00		665'000.00		629'447.00	



## ERFOLGSRECHNUNG

Gliederung nach Funktionen

Konto	Erfolgsrechnung Funktionale Gliederung ER	Budget 2020		Budget 2019		Rechnung 2018	
		Aufwand	Ertrag	Aufwand	Ertrag	Aufwand	Ertrag
<b>7</b>	<b>Umweltschutz und Raumordnung</b>	<b>2'458'950.00</b>	<b>2'171'300.00</b>	<b>2'611'350.00</b>	<b>2'273'000.00</b>	<b>2'344'644.23</b>	<b>2'039'236.60</b>
	Netto Aufwand		287'650.00		338'350.00		305'407.63
<b>7101</b>	<b>Wasserversorgung [Gemeindebetrieb]</b>	<b>788'200.00</b>	<b>788'200.00</b>	<b>823'100.00</b>	<b>823'100.00</b>	<b>722'440.95</b>	<b>722'440.95</b>
7101.3100.01	Büromaterial	500.00		500.00		322.40	
7101.3111.01	Anschaffung Wasserzähler	1'000.00		1'500.00			
7101.3120.01	Wasserbezug	290'000.00		255'000.00		258'422.00	
7101.3130.01	Dienstleistungen Dritter (Telefon, Porto, Gebühren)	1'500.00		1'500.00		1'240.65	
7101.3132.01	Honorare Berater und Fachexperten	12'000.00		12'000.00		13'289.90	
7101.3132.02	Revision Wasserzähler	32'000.00		30'500.00		31'153.80	
7101.3132.03	Trinkwasseruntersuchung	2'500.00		2'500.00		2'101.00	
7101.3134.01	Sachversicherungen	500.00		500.00		500.00	
7101.3143.01	Unterhalt Leitungsnetz + Brunnenmeister	106'000.00		111'000.00		100'528.50	
7101.3151.01	Unterhalt Wasserzähler	1'000.00		1'000.00		90.00	
7101.3180.01	Wertberichtigungen auf Forderungen					322.00	
7101.3300.30	Planmässige Abschreibungen übrige Tiefbauten	26'600.00		25'900.00		19'267.55	
7101.3510.10	Einlage Spezialfinanzierung Werterhalt	135'000.00		135'000.00		136'246.00	
7101.3510.11	Einlage Spezialfinanzierung Übertragung	35'000.00		35'000.00		34'875.00	
7101.3510.50	Verwaltungsvermögen Einlage Spezialfinanzierung Werterhalt (Anschlussgebühren)	29'000.00		76'000.00		10'981.45	
7101.3612.01	Verrechnete Dienstleistungen	74'000.00		72'400.00		77'920.00	
7101.4240.50	Anschlussgebühren		29'000.00		76'000.00		10'981.45
7101.4250.01	Erlös Wasserverkauf		350'000.00		335'000.00		349'288.55
7101.4250.02	Grundgebühren		300'000.00		300'000.00		303'901.40
7101.4409.01	Verrechnete Zinsen Wasser		400.00				1'935.00
7101.4510.02	Entnahme Spezialfinanzierung Werterhalt		71'600.00		74'900.00		19'267.55
7101.4634.01	Betriebsführungsbeitrag WVRB AG		2'200.00		2'200.00		2'192.00
7101.4898.01	Entnahme Spezialfinanzierung Übertragung		35'000.00		35'000.00		34'875.00
7101.9010.01	Verwaltungsvermögen Abschluss Spezialfinanzierung im EK, Ertragsüberschuss	41'600.00		62'800.00		35'180.70	
<b>7201</b>	<b>Abwasserentsorgung [Gemeindebetrieb]</b>	<b>805'400.00</b>	<b>805'400.00</b>	<b>853'100.00</b>	<b>853'100.00</b>	<b>734'287.45</b>	<b>734'287.45</b>
7201.3100.01	Büromaterial	500.00		500.00		235.00	
7201.3101.01	UH-Material Kanalisationsnetz	500.00		500.00			
7201.3120.01	Ver- und Entsorgungskosten Abwasserentsorgungsanlagen	35'000.00		35'000.00		35'686.20	
7201.3130.01	Honorar Betriebskostenanteile	15'000.00		15'000.00		17'375.25	
7201.3130.02	Dienstleistungen Dritter (Telefon, Porto, Gebühren)	2'500.00		2'500.00		1'900.00	
7201.3132.01	Honorare Berater und Fachexperten	15'600.00		23'000.00		11'842.85	
7201.3132.02	Inspektion Starkstromanlage	1'800.00		1'800.00		1'771.40	
7201.3134.01	Sachversicherungen	6'000.00		6'000.00		5'472.35	
7201.3143.01	Unterhalt Kanalisationsnetz	64'000.00		55'000.00		8'618.50	
7201.3143.02	Unterhalt Pumpwerke	35'000.00		35'000.00		44'122.75	
7201.3180.01	Wertberichtigungen auf Forderungen					-655.00	
7201.3300.30	Planmässige Abschreibungen übrige Tiefbauten	9'300.00		8'300.00		5'319.65	
7201.3510.10	Einlage Spezialfinanzierung Werterhalt	209'000.00		209'000.00		209'761.00	
7201.3510.50	Einlage Spezialfinanzierung Werterhalt (Anschlussgebühren)	38'000.00		69'300.00		15'097.50	
7201.3612.01	Verrechnete Dienstleistungen	66'000.00		66'000.00		64'800.00	
7201.3631.01	Einlage in kant. Abwasserfonds	67'200.00		76'200.00		66'131.00	



## ERFOLGSRECHNUNG

Gliederung nach Funktionen

Konto	Erfolgsrechnung Funktionale Gliederung ER	Budget 2020		Budget 2019		Rechnung 2018	
		Aufwand	Ertrag	Aufwand	Ertrag	Aufwand	Ertrag
7201.3632.01	Beitrag ARA Bern	240'000.00		250'000.00		246'809.00	
7201.4240.01	Erlös Abwassergebühren		225'000.00		215'000.00		223'732.95
7201.4240.02	Grundgebühren		318'500.00		318'500.00		310'316.80
7201.4240.03	Regenabwassergebühr		68'000.00		68'000.00		67'616.95
7201.4240.50	Anschlussgebühren		38'000.00		69'300.00		15'097.50
7201.4260.01	Rückerstattungen		1'000.00		1'000.00		4'457.30
7201.4409.01	Verrechnete Zinsen Abwasser		10'300.00		12'600.00		12'582.00
7201.4510.02	Entnahme Spezialfinanzierung Werterhalt		84'300.00		63'300.00		5'319.65
7201.4612.01	Rückvergütung Betriebskosten Pumpwerk Seftau		57'000.00		60'000.00		54'737.00
7201.4612.02	Rückvergütung Betriebskosten Pumpwerk Neubrücke		3'000.00				
7201.9011.01	Abschluss Spezialfinanzierung im EK, Aufwandüberschuss		300.00		45'400.00		40'427.30
<b>7301</b>	<b>Abfall [Gemeindebetrieb]</b>	<b>424'700.00</b>	<b>424'700.00</b>	<b>424'700.00</b>	<b>424'700.00</b>	<b>420'237.05</b>	<b>420'237.05</b>
7301.3100.01	Büromaterial	100.00		1'600.00			
7301.3101.01	Gebührenmarken + Abfallsäcke	11'000.00		11'000.00		7'960.00	
7301.3111.01	Anschaffung Maschinen, Geräte und Fahrzeuge	2'000.00		2'000.00		249.40	
7301.3130.01	Hauskehricht + Sperrgut	199'000.00		199'000.00		199'082.45	
7301.3130.02	Abfallsammelstellen + Sonderabfälle	31'000.00		31'000.00		30'303.25	
7301.3130.03	Dienstleistungen Dritter (Telefon, Porto, Gebühren)	1'000.00		1'000.00		1'291.15	
7301.3130.04	Grünabfuhr	110'000.00		108'000.00		109'019.55	
7301.3143.01	Unterhalt Abfallsammelstellen	2'000.00		500.00			
7301.3151.02	Unterhalt Maschinen, Geräte und Fahrzeuge	100.00		200.00		90.00	
7301.3180.01	Wertberichtigungen auf Forderungen					-37.00	
7301.3300.90	Planmässige Abschreibungen übrige Sachanlagen (HRM1)	11'900.00		11'900.00		11'932.40	
7301.3612.01	Beitrag an Tierkörperbeseitigung	3'000.00		3'000.00		1'761.65	
7301.3612.02	Verrechnete Dienstleistungen	53'600.00		55'500.00		50'000.00	
7301.4240.01	Grundgebühren		97'000.00		97'000.00		96'983.80
7301.4240.02	Erlös Gebührenmarken		200'000.00		183'800.00		203'714.90
7301.4240.03	Erlös Grünabfuhr + Häckseldienst		77'000.00		78'900.00		80'541.35
7301.4250.01	Erlös Altglas, Altmittel + Altpapier		45'000.00		35'000.00		38'824.00
7301.4409.01	Verrechnete Zinsen		100.00		100.00		173.00
7301.9010.01	Abschluss Spezialfinanzierung im EK, Ertragsüberschuss					8'584.20	
7301.9011.01	Abschluss Spezialfinanzierung im EK, Aufwandüberschuss		5'600.00		29'900.00		
<b>7410</b>	<b>Gewässerverbauungen</b>	<b>12'500.00</b>		<b>12'500.00</b>		<b>7'466.70</b>	
	Netto Aufwand		12'500.00		12'500.00		7'466.70
7410.3142.01	Unterhalt Aareufer	9'000.00		9'000.00		3'934.35	
7410.3300.20	Planmässige Abschreibungen Wasserbau	3'500.00		3'500.00		3'532.35	
<b>7450</b>	<b>Naturgefahren</b>	<b>18'000.00</b>	<b>9'000.00</b>				
	Netto Aufwand		9'000.00				
7450.3132.01	Notfallplanung Naturgefahren	18'000.00					
7450.4610.01	Entschädigung vom Bund		9'000.00				
<b>7500</b>	<b>Arten- und Landschaftsschutz</b>	<b>33'100.00</b>	<b>500.00</b>	<b>50'200.00</b>	<b>400.00</b>	<b>42'704.00</b>	<b>770.00</b>
	Netto Aufwand		32'600.00		49'800.00		41'934.00
7500.3130.01	Holzer-Entschädigungen	5'000.00		13'000.00		15'068.35	
7500.3132.01	Honorar Fachbegleitung Grünplaner	13'000.00		13'000.00		12'689.50	
7500.3140.01	Unterhalt Grünflächen + Biotope GNL	9'200.00		18'200.00		11'634.00	
7500.3170.01	Spesen GNL	1'500.00		1'500.00		480.00	
7500.3199.01	Kleinprojekte gem. Massnahmenblätter GNL	4'000.00		4'500.00		2'072.15	
7500.3910.01	Verrechnete Dienstleistungen	400.00				760.00	



## ERFOLGSRECHNUNG

Gliederung nach Funktionen

Konto	Erfolgsrechnung Funktionale Gliederung ER	Budget 2020		Budget 2019		Rechnung 2018	
		Aufwand	Ertrag	Aufwand	Ertrag	Aufwand	Ertrag
7500.4250.01	Waldertrag		500.00		400.00		770.00
<b>7610</b>	<b>Luftreinhaltung und Klimaschutz</b>	<b>133'800.00</b>		<b>142'500.00</b>	<b>18'000.00</b>	<b>144'242.90</b>	<b>17'005.00</b>
	Netto Aufwand		133'800.00		124'500.00		127'237.90
7610.3130.01	Dienstleistungen Dritter (Telefon, Porto, Gebühren)			200.00		167.00	
7610.3132.01	Dienstleistungen für Heizungskontrollen			12'000.00		11'653.10	
7610.3631.01	Abgabe an den Kanton			3'000.00		2'704.00	
7610.3910.01	Verrechnete Dienstleistungen			2'900.00		2'880.00	
7610.3910.02	Defizit Wärmekollektiv WKB	133'800.00		124'400.00		126'838.80	
7610.4210.01	Gebühren Heizungskontrollen				15'500.00		14'500.00
7610.4210.02	Gebühren Inkasso				2'500.00		2'505.00
<b>7690</b>	<b>Bekämpfung von Umweltverschmutzung</b>	<b>20'900.00</b>		<b>17'600.00</b>		<b>13'690.90</b>	
	Netto Aufwand		20'900.00		17'600.00		13'690.90
7690.3000.01	Sitzungsgelder Energiekommission	800.00		800.00		750.00	
7690.3130.04	Massnahmen Energiekommission	7'500.00		7'500.00		1'015.20	
7690.3132.01	Honorare Berater und Fachexperten	5'500.00		5'000.00		6'625.70	
7690.3170.01	Spesen Energiekommission	500.00		1'000.00			
7690.3634.01	Beitrag Regionalkonferenz Bern-Mittelland	1'300.00					
7690.3635.01	Beitrag Trägerverein "Energjestadt"	1'300.00		1'300.00		1'300.00	
7690.3910.01	Verrechnete Dienstleistungen	4'000.00		2'000.00		4'000.00	
<b>7710</b>	<b>Friedhof und Bestattung allgemein</b>	<b>161'950.00</b>	<b>125'500.00</b>	<b>199'700.00</b>	<b>135'700.00</b>	<b>185'526.35</b>	<b>135'386.15</b>
	Netto Aufwand		36'450.00		64'000.00		50'140.20
7710.3010.01	Löhne Friedhof	50'400.00		40'900.00		55'380.00	
7710.3010.02	Löhne Hilfspersonal Friedhof	12'000.00		12'000.00		9'025.90	
7710.3049.01	Dienstkleider	1'000.00		350.00		1'751.50	
7710.3050.01	AG-Beiträge AHV/IV/EO/ALV	4'000.00		3'300.00		4'062.05	
7710.3052.01	AG-Beiträge Pensionskasse	3'900.00		2'300.00		5'904.50	
7710.3053.01	AG-Beiträge Unfallversicherung	1'300.00		1'400.00		1'463.40	
7710.3054.01	AG-Beiträge Familienausgleichskasse	1'000.00		900.00		1'159.25	
7710.3055.01	AG-Beiträge Krankentaggeldversicherung	100.00		200.00		116.85	
7710.3090.01	Weiterbildung	100.00		100.00			
7710.3099.01	Ferien- und Überzeitguthaben					1'600.00	
7710.3101.01	Pflanzen, Dünger usw.	23'000.00		23'000.00		22'541.30	
7710.3101.02	Unterhalts- + Verbrauchsmaterial	1'500.00		1'500.00		2'357.25	
7710.3102.01	Büromaterial + Drucksachen	100.00		100.00		87.15	
7710.3111.01	Anschaffung Maschinen, Geräte und Fahrzeuge	1'500.00		500.00			
7710.3120.01	Ver- und Entsorgungskosten Friedhof	9'000.00		9'000.00		7'718.30	
7710.3130.01	Grabaushub	1'500.00		1'500.00		499.00	
7710.3130.03	Dienstleistungen Dritter (Telefon, Porto, Gebühren)	150.00		250.00		140.00	
7710.3130.04	Abfuhr, Schuttmulde u. Kompost	3'000.00		3'000.00		984.35	
7710.3132.01	Honorare Berater und Fachexperten					4'738.80	
7710.3134.01	Sachversicherungen	1'900.00		1'700.00		1'691.90	
7710.3141.01	Unterhalt Friedhofanlage	5'000.00		5'000.00		2'606.80	
7710.3144.01	Unterhalt Dienstgebäude Friedhof	2'000.00		12'000.00		1'385.30	
7710.3151.01	Unterhalt Maschinen, Geräte und Fahrzeuge	3'000.00		2'000.00		2'647.75	
7710.3160.01	Miete Kompostplatz	2'400.00					
7710.3170.01	Spesen Friedhof	200.00				69.00	
7710.3635.01	Mitgliederbeiträge	300.00		300.00		300.00	
7710.3910.01	Verrechnete Dienstleistungen	33'600.00		78'400.00		57'296.00	
7710.4120.01	Grabplatzgebühren		15'000.00		15'000.00		15'302.50



## ERFOLGSRECHNUNG

Gliederung nach Funktionen

Konto	Erfolgsrechnung Funktionale Gliederung ER	Budget 2020		Budget 2019		Rechnung 2018	
		Aufwand	Ertrag	Aufwand	Ertrag	Aufwand	Ertrag
7710.4240.01	Grabunterhalt, -erstellung, Beisetzung, Pflanzenverkauf		90'000.00		95'000.00		87'530.55
7710.4240.02	Aufbahnungsgebühren		2'000.00		2'000.00		583.75
7710.4260.01	Rückerstattungen						8'259.80
7710.4612.01	Rückvergütung Betriebskosten Dienstgebäude		8'000.00		8'000.00		9'666.80
7710.4612.02	Beitrag der Stadt Bern		10'500.00		10'500.00		10'541.95
7710.4910.01	Verrechnete Dienstleistungen				5'200.00		3'500.80
<b>7791</b>	<b>Öffentliche Toilettenanlagen</b>	<b>550.00</b>		<b>550.00</b>		<b>540.78</b>	
	Netto Aufwand		550.00		550.00		540.78
7791.3101.01	Unterhalt Toilettenanlage	500.00		500.00		489.38	
7791.3134.01	Sachversicherungen	50.00		50.00		51.40	
<b>7792</b>	<b>Hundetoiletten</b>	<b>5'450.00</b>	<b>18'000.00</b>	<b>5'200.00</b>	<b>18'000.00</b>	<b>5'271.35</b>	<b>19'110.00</b>
	Netto Ertrag	12'550.00		12'800.00		13'838.65	
7792.3101.01	Hundemarken	250.00				252.00	
7792.3111.01	Anschaffung Hundetoiletten + Robidog	5'000.00		5'000.00		4'708.00	
7792.3130.01	Dienstleistungen Dritter (Telefon, Porto, Gebühren)	200.00		200.00		192.00	
7792.3181.01	Tatsächliche Forderungsverluste					119.35	
7792.4033.01	Hundetaxen		18'000.00		18'000.00		19'110.00
<b>7900</b>	<b>Raumordnung allgemein</b>	<b>39'900.00</b>		<b>61'200.00</b>		<b>47'622.55</b>	<b>-10'000.00</b>
	Netto Aufwand		39'900.00		61'200.00		57'622.55
7900.3103.01	Fachliteratur, Zeitschriften	500.00		500.00			
7900.3132.01	Honorar Fachbegleitung Ortsplaner	13'000.00		15'000.00		12'497.10	
7900.3132.02	Honorar Projekte	4'500.00		3'000.00		27'221.55	
7900.3320.90	Planmässige Abschreibungen übrige immaterielle Anlagen	21'900.00		42'700.00		7'903.90	
7900.4309.01	Mehrwertabschöpfung						-10'000.00
<b>7907</b>	<b>Regionalkonferenzen</b>	<b>14'500.00</b>		<b>21'000.00</b>		<b>20'613.25</b>	
	Netto Aufwand		14'500.00		21'000.00		20'613.25
7907.3634.01	Beitrag Regionalkonferenz Bern-Mittelland	14'500.00		21'000.00		20'613.25	
<b>8</b>	<b>Volkswirtschaft</b>	<b>183'400.00</b>	<b>334'800.00</b>	<b>167'200.00</b>	<b>321'700.00</b>	<b>170'862.95</b>	<b>325'685.95</b>
	Netto Ertrag	151'400.00		154'500.00		154'823.00	
<b>8110</b>	<b>Verwaltung, Vollzug und Kontrolle</b>	<b>500.00</b>		<b>500.00</b>		<b>470.00</b>	
	Netto Aufwand		500.00		500.00		470.00
8110.3000.01	Entschädigung Ackerbauleiter	500.00		500.00		470.00	
<b>8506</b>	<b>Regionale Wirtschaftsförderung</b>	<b>3'100.00</b>					
	Netto Aufwand		3'100.00				
8506.3634.01	Beitrag Regionalkonferenz Bern-Mittelland	3'100.00					
<b>8710</b>	<b>Elektrizität allgemein</b>		<b>155'000.00</b>		<b>155'000.00</b>		<b>155'293.00</b>
	Netto Ertrag	155'000.00		155'000.00		155'293.00	
8710.4120.01	Bezugsprovision BKW		155'000.00		155'000.00		155'293.00
<b>8730</b>	<b>Nichtelektrische Energie allgemein</b>	<b>179'800.00</b>	<b>179'800.00</b>	<b>166'700.00</b>	<b>166'700.00</b>	<b>170'392.95</b>	<b>170'392.95</b>
8730.3120.01	Ver- und Entsorgungskosten WKB	75'000.00		70'000.00		74'912.20	
8730.3130.01	Dienstleistungen Dritter (Telefon, Porto, Gebühren)			500.00			
8730.3132.01	Honorare Berater und Fachexperten			2'000.00			
8730.3134.01	Sachversicherungen	500.00		500.00		500.00	
8730.3143.01	Unterhalt Netz / Pumpstation	4'000.00		4'500.00		7'548.70	
8730.3143.02	Unterhalt Contractor	30'000.00		36'000.00		24'013.60	



## ERFOLGSRECHNUNG

Gliederung nach Funktionen

Konto	Erfolgsrechnung Funktionale Gliederung ER	Budget 2020		Budget 2019		Rechnung 2018	
		Aufwand	Ertrag	Aufwand	Ertrag	Aufwand	Ertrag
8730.3320.90	Planmässige Abschreibungen übrige immaterielle Anlagen	33'000.00		15'700.00		25'739.85	
8730.3910.01	Verrechnete Dienstleistungen	13'200.00		13'200.00		13'120.00	
8730.3940.01	Verrechnete Zinsen WKB	3'000.00		3'200.00		3'449.00	
8730.3950.01	Verrechnete Abschreibungen WKB (HRM1)	21'100.00		21'100.00		21'109.60	
8730.4240.01	Benützungsgebühren		45'000.00		41'300.00		41'874.80
8730.4260.01	Rückerstattungen		1'000.00		1'000.00		1'679.35
8730.4910.01	WKB Gemeindebeitrag		133'800.00		124'400.00		126'838.80
<b>9</b>	<b>Finanzen und Steuern</b>	<b>3'566'300.00</b>	<b>14'590'800.00</b>	<b>3'574'200.00</b>	<b>14'679'000.00</b>	<b>3'486'992.33</b>	<b>14'008'575.90</b>
	Netto Ertrag	11'024'500.00		11'104'800.00		10'521'583.57	
<b>9100</b>	<b>Allgemeine Gemeindesteuern</b>	<b>70'000.00</b>	<b>12'202'000.00</b>	<b>60'000.00</b>	<b>12'307'000.00</b>	<b>17'218.05</b>	<b>11'696'537.65</b>
	Netto Ertrag	12'132'000.00		12'247'000.00		11'679'319.60	
9100.3180.01	Wertberichtigung gefährdete Steuern					-52'239.30	
9100.3181.01	Forderungsverluste allgemeine Gemeindesteuern	70'000.00		60'000.00		69'457.35	
9100.4000.01	Einkommenssteuern		11'290'000.00		11'340'000.00		11'084'594.00
9100.4000.20	Nachsteuern und Bussen		20'000.00		20'000.00		15'825.95
9100.4000.40	Aktive Steuerauscheidungen Einkommen		130'000.00		125'000.00		176'480.20
9100.4000.50	Passive Steuerauscheidungen Einkommen		-920'000.00		-885'000.00		-1'133'022.70
9100.4000.60	Pauschale Steueranrechnung nat. Personen		-15'000.00		-15'000.00		-11'301.05
9100.4000.70	Rückstellungen für Steuerteilungen nat. Personen						-110'000.00
9100.4001.01	Vermögenssteuern nat. Personen		1'470'000.00		1'490'000.00		1'450'091.85
9100.4001.40	Aktive Steuerauscheidungen Vermögen		45'000.00		40'000.00		56'740.10
9100.4001.50	Passive Steuerauscheidungen Vermögen		-180'000.00		-180'000.00		-170'747.30
9100.4002.01	Quellensteuern		150'000.00		160'000.00		134'528.30
9100.4002.10	Quellensteuern ausserhalb der Ertragsabrechnung (BGSA)		2'000.00		2'000.00		2'259.20
9100.4010.01	Gewinnsteuern		120'000.00		120'000.00		121'982.55
9100.4010.40	Aktive Steuerauscheidung Gewinnsteuern		105'000.00		100'000.00		106'018.80
9100.4010.50	Passive Steuerauscheidung Gewinnsteuern		-25'000.00		-20'000.00		-45'656.35
9100.4011.01	Kapitalsteuern		5'000.00		5'000.00		11'653.40
9100.4011.40	Aktive Steuerauscheidungen Kapitalsteuern						2'064.35
9100.4011.50	Passive Steuerauscheidung Kapitalsteuern						-1'870.70
9100.4019.01	Holdingsteuern						81.60
9100.4029.01	Eingang abgeschriebene Steuern		5'000.00		5'000.00		6'815.45
<b>9101</b>	<b>Sondersteuern</b>	<b>2'000.00</b>	<b>440'000.00</b>	<b>2'000.00</b>	<b>450'000.00</b>	<b>9'169.60</b>	<b>409'443.75</b>
	Netto Ertrag	438'000.00		448'000.00		400'274.15	
9101.3181.01	Forderungsverluste Sondersteuern	2'000.00		2'000.00		9'169.60	
9101.4000.80	Lotteriegewinnsteuern						1'140.00
9101.4022.01	Grundstückgewinnsteuern		170'000.00		180'000.00		166'864.15
9101.4022.10	Sonderveranlagungen		270'000.00		270'000.00		241'439.60
<b>9102</b>	<b>Liegenschaftssteuern</b>		<b>815'000.00</b>		<b>810'000.00</b>	<b>42.70</b>	<b>811'202.50</b>
	Netto Ertrag	815'000.00		810'000.00		811'159.80	
9102.3181.01	Forderungsverluste Liegenschaftssteuern					42.70	
9102.4021.01	Liegenschaftssteuern		815'000.00		810'000.00		811'202.50
<b>9300</b>	<b>Finanz- und Lastenausgleich</b>	<b>1'815'000.00</b>	<b>34'000.00</b>	<b>1'879'000.00</b>	<b>31'600.00</b>	<b>1'866'344.00</b>	<b>33'902.00</b>
	Netto Aufwand		1'781'000.00		1'847'400.00		1'832'442.00
9300.3621.60	Lastenausgleich neue Aufgabenteilung	810'000.00		829'000.00		833'900.00	
9300.3622.70	Disparitätenabbau Gemeinden	1'005'000.00		1'050'000.00		1'032'444.00	





## ERFOLGSRECHNUNG

Gliederung nach Funktionen

Konto	Erfolgsrechnung Funktionale Gliederung ER	Budget 2020		Budget 2019		Rechnung 2018	
		Aufwand	Ertrag	Aufwand	Ertrag	Aufwand	Ertrag
9300.4621.60	Soziodemografischer Zuschuss		34'000.00		31'600.00		33'902.00
<b>9500</b>	<b>Ertragsanteile, übrige</b>		<b>46'000.00</b>		<b>30'000.00</b>		<b>97'322.80</b>
	Netto Ertrag	46'000.00		30'000.00		97'322.80	
9500.4024.01	Erbschafts- + Schenkungssteuern		30'000.00		30'000.00		97'322.80
9500.4600.01	Ertragsanteile an Direkter Bundessteuer		16'000.00				
<b>9610</b>	<b>Zinsen</b>	<b>239'900.00</b>	<b>218'700.00</b>	<b>247'600.00</b>	<b>265'100.00</b>	<b>283'369.40</b>	<b>248'925.65</b>
	Netto Aufwand		21'200.00				34'443.75
	Netto Ertrag			17'500.00			
9610.3181.01	Abschreibungen (Verzugszinse Steuern)	2'500.00		2'500.00		2'282.80	
9610.3406.01	Zinsaufwand mittel- und langfristige Schulden	181'200.00		187'000.00		220'235.65	
9610.3409.01	Verzinsung Fondskapitalien	400.00		400.00		466.65	
9610.3409.02	Verrechnete Zinsen Abfallentsorgung	100.00		100.00		173.00	
9610.3409.03	Verrechnete Zinsen Wasser	400.00				1'935.00	
9610.3409.04	Verrechnete Zinsen Abwasser	10'300.00		12'600.00		12'582.00	
9610.3499.01	Vergütungszins Steuern	45'000.00		45'000.00		45'694.30	
9610.4400.01	Aktivzinse						7.40
9610.4401.01	Verzugszinse Steuern		50'000.00		50'000.00		49'628.25
9610.4451.01	Dividende Aktien Wasserverbund		6'500.00		6'500.00		6'439.00
9610.4451.02	Dividende Aktien ARA-Reg. Bern		30'900.00		30'900.00		30'870.00
9610.4940.01	Verrechnete Zinsen WKB		3'000.00		3'200.00		3'449.00
9610.4940.02	Verrechnete Zinsen Liegenschaften FV		112'300.00		153'000.00		137'032.00
9610.4940.03	Verrechnete Zinsen Jugendraum				5'500.00		5'500.00
9610.4940.04	Verrechnete Zinsen Tagesschule Freudenreichstr. 1		16'000.00		16'000.00		16'000.00
<b>9630</b>	<b>Liegenschaften des Finanzvermögens</b>	<b>552'800.00</b>	<b>690'000.00</b>	<b>499'000.00</b>	<b>630'000.00</b>	<b>424'378.85</b>	<b>618'697.55</b>
	Netto Ertrag	137'200.00		131'000.00		194'318.70	
9630.3000.01	Sitzungsgelder	500.00		500.00		160.00	
9630.3010.01	Löhne Liegenschaften FV	8'900.00		7'000.00		9'045.15	
9630.3050.01	AG-Beiträge AHV/IV/EO/ALV	600.00		400.00		491.65	
9630.3052.01	AG-Beiträge Pensionskasse	200.00				150.05	
9630.3053.01	AG-Beiträge Unfallversicherung	100.00		100.00		61.10	
9630.3054.01	AG-Beiträge Familienausgleichskasse	100.00		100.00		140.35	
9630.3055.01	AG-Beiträge Krankentaggeldversicherung					16.45	
9630.3430.01	Unterhalt Liegenschaften FV	180'000.00		70'000.00		25'444.65	
9630.3431.01	Nicht baulicher Unterhalt Liegenschaften FV	20'000.00		40'000.00		16'013.85	
9630.3439.01	Übriger Liegenschaftsaufwand FV	96'500.00		95'000.00		97'783.60	
9630.3893.01	Einlage in Erneuerungsfonds	100'000.00		100'000.00		100'000.00	
9630.3910.01	Verrechnete Dienstleistungen	33'600.00		32'900.00		38'040.00	
9630.3940.01	Verrechnete Zinsen Liegenschaften FV	112'300.00		153'000.00		137'032.00	
9630.4430.01	Mietzinse Liegenschaften FV		515'000.00		545'000.00		538'221.80
9630.4439.01	Übriger Liegenschaftsertrag FV		75'000.00		85'000.00		80'475.75
9630.4893.01	Entnahmen aus Erneuerungsfonds		100'000.00				
<b>9690</b>	<b>Finanzvermögen</b>					<b>-115.22</b>	
	Netto Ertrag					115.22	
9690.3180.01	Wertberichtigungen auf Forderungen					-145.27	
9690.3181.01	Tatsächliche Forderungsverluste					2.95	
9690.3499.01	Übriger Finanzaufwand					27.10	
<b>9710</b>	<b>Rückverteilungen aus CO2-Abgabe</b>		<b>3'500.00</b>		<b>2'000.00</b>		<b>3'664.60</b>
	Netto Ertrag	3'500.00		2'000.00		3'664.60	



## ERFOLGSRECHNUNG

Gliederung nach Funktionen

Konto	Erfolgsrechnung Funktionale Gliederung ER	Budget 2020		Budget 2019		Rechnung 2018	
		Aufwand	Ertrag	Aufwand	Ertrag	Aufwand	Ertrag
9710.4699.10	Rückverteilung CO2-Abgabe		3'500.00		2'000.00		3'664.60
<b>9901</b>	<b>Abschreibung bestehendes Verwaltungsvermögen</b>	<b>886'600.00</b>	<b>65'600.00</b>	<b>886'600.00</b>	<b>82'100.00</b>	<b>886'584.95</b>	<b>82'079.40</b>
	Netto Aufwand		821'000.00		804'500.00		804'505.55
9901.3300.90	Abschreibung bestehendes Verwaltungsvermögen (HRM1)	886'600.00		886'600.00		886'584.95	
9901.4950.02	Verr. Abschreibungen KiTa "Stärnschnuppe" (HRM1)		7'100.00		7'100.00		7'069.80
9901.4950.03	Verr. Abschr. Tagesschule Freudenreichstr. 1		37'400.00		37'400.00		37'400.00
9901.4950.04	Verr. Abschr. Wärmekollektiv (HRM1)		21'100.00		21'100.00		21'109.60
9901.4950.05	Verr. Abschreibungen Jugendraum				16'500.00		16'500.00
<b>9990</b>	<b>Abschluss</b>		<b>76'000.00</b>		<b>71'200.00</b>		<b>6'800.00</b>
	Netto Ertrag	76'000.00		71'200.00		6'800.00	
9990.9001.01	Aufwandüberschuss Erfolgsrechnung		76'000.00		71'200.00		6'800.00
	<b>Total</b>	<b>19'434'400.00</b>	<b>19'434'400.00</b>	<b>19'471'000.00</b>	<b>19'471'000.00</b>	<b>18'621'492.00</b>	<b>18'621'492.00</b>
	<b>Gesamttotal</b>	<b>19'434'400.00</b>	<b>19'434'400.00</b>	<b>19'471'000.00</b>	<b>19'471'000.00</b>	<b>18'621'492.00</b>	<b>18'621'492.00</b>



## ERFOLGSRECHNUNG

Gliederung nach Sachgruppen

Konto	Erfolgsrechnung Sachgruppengliederung ER	Budget 2020		Budget 2019		Rechnung 2018	
		Aufwand	Ertrag	Aufwand	Ertrag	Aufwand	Ertrag
<b>3</b>	<b>Aufwand</b>	<b>19'392'800.00</b>		<b>19'408'200.00</b>		<b>18'577'727.10</b>	
<b>30</b>	<b>Personalaufwand</b>	<b>3'216'550.00</b>		<b>3'202'050.00</b>		<b>3'147'456.52</b>	
<b>300</b>	<b>Behörden und Kommissionen</b>	<b>162'500.00</b>		<b>167'350.00</b>		<b>160'035.00</b>	
3000	Löhne, Tag- und Sitzungsgelder an Behörden und Kommissionen	162'500.00		167'350.00		160'035.00	
<b>301</b>	<b>Löhne des Verwaltungs- und Betriebspersonals</b>	<b>2'278'900.00</b>		<b>2'308'700.00</b>		<b>2'263'633.50</b>	
3010	Löhne des Verwaltungs- und Betriebspersonals	2'278'900.00		2'308'700.00		2'263'633.50	
<b>302</b>	<b>Löhne der Lehrkräfte</b>	<b>297'000.00</b>		<b>250'800.00</b>		<b>247'545.25</b>	
3020	Löhne der Lehrkräfte	297'000.00		250'800.00		247'545.25	
<b>304</b>	<b>Zulagen</b>	<b>6'500.00</b>		<b>6'150.00</b>		<b>5'121.25</b>	
3049	Übrige Zulagen	6'500.00		6'150.00		5'121.25	
<b>305</b>	<b>Arbeitgeberbeiträge</b>	<b>426'200.00</b>		<b>424'000.00</b>		<b>418'971.25</b>	
3050	AG-Beiträge AHV, IV, EO, ALV, Verwaltungskosten	170'900.00		164'000.00		162'279.00	
3052	AG-Beiträge an Pensionskassen	184'800.00		180'200.00		178'626.00	
3053	AG-Beiträge an Unfallversicherungen	22'600.00		29'800.00		26'451.40	
3054	AG-Beiträge an Familienausgleichskasse	42'600.00		43'900.00		46'362.45	
3055	AG-Beiträge an Krankentaggeldversicherungen	5'300.00		6'100.00		5'252.40	
<b>309</b>	<b>Übriger Personalaufwand</b>	<b>45'450.00</b>		<b>45'050.00</b>		<b>52'150.27</b>	
3090	Aus- und Weiterbildung des Personals	45'450.00		45'050.00		35'350.27	
3099	Übriger Personalaufwand					16'800.00	
<b>31</b>	<b>Sach- und übriger Betriebsaufwand</b>	<b>3'394'400.00</b>		<b>3'446'550.00</b>		<b>3'293'781.68</b>	
<b>310</b>	<b>Material- und Warenaufwand</b>	<b>506'950.00</b>		<b>513'600.00</b>		<b>474'446.21</b>	
3100	Büromaterial	30'700.00		33'800.00		25'176.95	
3101	Betriebs-, Verbrauchsmaterial	122'250.00		128'500.00		99'407.78	
3102	Drucksachen, Publikationen	31'600.00		25'700.00		53'573.80	
3103	Fachliteratur, Zeitschriften	4'000.00		4'200.00		2'592.96	
3104	Lehrmittel	180'500.00		185'900.00		154'855.77	
3105	Lebensmittel	136'600.00		134'200.00		137'640.50	
3106	Medizinisches Material	1'300.00		1'300.00		1'198.45	
<b>311</b>	<b>Nicht aktivierbare Anlagen</b>	<b>147'200.00</b>		<b>115'350.00</b>		<b>192'456.65</b>	
3110	Büromöbel und Geräte	54'200.00		34'700.00		48'727.55	
3111	Maschinen, Geräte und Fahrzeuge	66'100.00		50'450.00		122'498.35	
3113	Hardware	21'400.00		19'800.00		10'985.80	
3118	Immaterielle Anlagen	5'500.00		10'400.00		10'244.95	
<b>312</b>	<b>Ver- und Entsorgung Liegenschaften</b>	<b>629'500.00</b>		<b>593'500.00</b>		<b>602'850.80</b>	
3120	Ver- und Entsorgung Liegenschaften Verwaltungsvermögen	629'500.00		593'500.00		602'850.80	
<b>313</b>	<b>Dienstleistungen und Honorare</b>	<b>932'500.00</b>		<b>963'450.00</b>		<b>968'392.64</b>	
3130	Dienstleistungen Dritter	578'900.00		589'600.00		581'446.74	
3132	Honorare externe Berater, Gutachter, Fachexperten etc.	210'800.00		236'900.00		230'408.90	



## ERFOLGSRECHNUNG

Gliederung nach Sachgruppen

Konto	Erfolgsrechnung Sachgruppengliederung ER	Budget 2020		Budget 2019		Rechnung 2018	
		Aufwand	Ertrag	Aufwand	Ertrag	Aufwand	Ertrag
3133	Informatik-Nutzungsaufwand	50'500.00		57'500.00		58'055.90	
3134	Sachversicherungsprämien	69'500.00		56'650.00		65'171.95	
3136	Honorare privatärztlicher Tätigkeit	16'500.00		16'500.00		27'147.20	
3137	Steuern und Abgaben	6'300.00		6'300.00		6'161.95	
<b>314</b>	<b>Baulicher Unterhalt und betrieblicher Unterhalt</b>	<b>626'100.00</b>		<b>691'600.00</b>		<b>595'618.35</b>	
3140	Unterhalt an Grundstücken	26'200.00		35'200.00		41'934.80	
3141	Unterhalt Strassen / Verkehrswege	131'900.00		109'900.00		145'157.90	
3142	Unterhalt Wasserbau	10'000.00		10'000.00		4'414.35	
3143	Unterhalt übrige Tiefbauten	243'000.00		244'000.00		186'390.15	
3144	Unterhalt Hochbauten, Gebäude	211'000.00		288'500.00		199'764.15	
3149	Unterhalt übrige Sachanlagen	4'000.00		4'000.00		17'957.00	
<b>315</b>	<b>Unterhalt Mobilien und immaterielle Anlagen</b>	<b>147'600.00</b>		<b>147'700.00</b>		<b>114'165.45</b>	
3150	Unterhalt Büromöbel und -geräte	12'200.00		18'000.00		13'703.75	
3151	Unterhalt Apparate, Maschinen, Geräte, Fahrzeuge, Werkzeuge	59'400.00		62'900.00		45'092.50	
3158	Unterhalt immaterielle Anlagen	76'000.00		66'800.00		55'369.20	
<b>316</b>	<b>Mieten, Leasing, Pachten, Benützungsgebühren</b>	<b>196'300.00</b>		<b>208'800.00</b>		<b>210'763.90</b>	
3160	Miete und Pacht Liegenschaften	183'700.00		189'700.00		194'156.85	
3161	Mieten, Benützungskosten Anlagen	2'500.00		2'500.00		1'196.10	
3162	Raten für operatives Leasing	10'100.00		16'600.00		15'410.95	
<b>317</b>	<b>Spesenentschädigungen</b>	<b>81'300.00</b>		<b>86'400.00</b>		<b>65'519.00</b>	
3170	Reisekosten und Spesen	15'300.00		14'700.00		10'617.40	
3171	Exkursionen, Schulreisen und Lager	66'000.00		71'700.00		54'901.60	
<b>318</b>	<b>Wertberichtigungen auf Forderungen</b>	<b>75'200.00</b>		<b>65'500.00</b>		<b>29'896.33</b>	
3180	Wertberichtigungen auf Forderungen					-52'754.57	
3181	Tatsächliche Forderungsverluste	75'200.00		65'500.00		82'650.90	
<b>319</b>	<b>Verschiedener Betriebsaufwand</b>	<b>51'750.00</b>		<b>60'650.00</b>		<b>39'672.35</b>	
3199	Übriger Betriebsaufwand	51'750.00		60'650.00		39'672.35	
<b>33</b>	<b>Abschreibungen Verwaltungsvermögen</b>	<b>1'438'900.00</b>		<b>1'357'500.00</b>		<b>1'278'968.20</b>	
<b>330</b>	<b>Sachanlagen VV</b>	<b>1'309'100.00</b>		<b>1'238'500.00</b>		<b>1'191'366.35</b>	
3300	Planmässige Abschreibungen Sachanlagen	1'309'100.00		1'238'500.00		1'191'366.35	
<b>332</b>	<b>Abschreibungen Immaterielle Anlagen</b>	<b>129'800.00</b>		<b>119'000.00</b>		<b>87'601.85</b>	
3320	Planmässige Abschreibungen immaterielle Anlagen	129'800.00		119'000.00		87'601.85	
<b>34</b>	<b>Finanzaufwand</b>	<b>533'900.00</b>		<b>450'100.00</b>		<b>420'355.80</b>	
<b>340</b>	<b>Zinsaufwand</b>	<b>192'400.00</b>		<b>200'100.00</b>		<b>235'392.30</b>	
3406	Verzinsung langfristige Finanzverbindlichkeiten	181'200.00		187'000.00		220'235.65	
3409	Übrige Passivzinsen	11'200.00		13'100.00		15'156.65	
<b>343</b>	<b>Liegenschaftenaufwand Finanzvermögen</b>	<b>296'500.00</b>		<b>205'000.00</b>		<b>139'242.10</b>	



## ERFOLGSRECHNUNG

Gliederung nach Sachgruppen

Konto	Erfolgsrechnung Sachgruppengliederung ER	Budget 2020		Budget 2019		Rechnung 2018	
		Aufwand	Ertrag	Aufwand	Ertrag	Aufwand	Ertrag
3430	Baulicher Unterhalt Liegenschaften FV	180'000.00		70'000.00		25'444.65	
3431	Nicht baulicher Unterhalt Liegenschaften FV	20'000.00		40'000.00		16'013.85	
3439	Übriger Liegenschaftsaufwand FV	96'500.00		95'000.00		97'783.60	
<b>349</b>	<b>Verschiedener Finanzaufwand</b>	<b>45'000.00</b>		<b>45'000.00</b>		<b>45'721.40</b>	
3499	Übriger Finanzaufwand	45'000.00		45'000.00		45'721.40	
<b>35</b>	<b>Einlagen in Fonds und Spezialfinanzierungen</b>	<b>446'000.00</b>		<b>524'300.00</b>		<b>406'960.95</b>	
<b>351</b>	<b>Einlagen in Fonds und Spezialfinanzierungen im Eigenkapital</b>	<b>446'000.00</b>		<b>524'300.00</b>		<b>406'960.95</b>	
3510	Einlagen in Spezialfinanzierungen EK	446'000.00		524'300.00		406'960.95	
<b>36</b>	<b>Transferaufwand</b>	<b>9'653'950.00</b>		<b>9'592'500.00</b>		<b>9'247'611.15</b>	
<b>361</b>	<b>Entschädigungen an Gemeinwesen</b>	<b>4'892'900.00</b>		<b>5'015'800.00</b>		<b>4'790'079.35</b>	
3611	Entschädigungen an Kantone und Konkordate	4'069'000.00		4'180'800.00		4'004'221.10	
3612	Entschädigungen an Gemeinden und Gemeindeverbände	823'900.00		835'000.00		785'858.25	
<b>362</b>	<b>Finanz- und Lastenausgleich</b>	<b>1'815'000.00</b>		<b>1'879'000.00</b>		<b>1'866'344.00</b>	
3621	Finanz- und Lastenausgleich an Kanton	810'000.00		829'000.00		833'900.00	
3622	Finanz- und Lastenausgleich an Gemeinden und Gemeindeverbände	1'005'000.00		1'050'000.00		1'032'444.00	
<b>363</b>	<b>Beiträge an Gemeinwesen und Dritte</b>	<b>2'946'050.00</b>		<b>2'697'700.00</b>		<b>2'591'187.80</b>	
3631	Beiträge an Kantone und Konkordate	1'814'900.00		1'802'600.00		1'692'897.00	
3632	Beiträge an Gemeinden und Gemeindeverbände	297'600.00		317'500.00		310'235.05	
3634	Beiträge an öffentliche Unternehmungen	140'100.00		139'000.00		138'667.25	
3635	Beiträge an private Unternehmungen	189'450.00		189'900.00		181'013.10	
3636	Beiträge an private Organisationen ohne Erwerbszweck	239'900.00		212'600.00		227'958.45	
3637	Beiträge an private Haushalte	243'100.00		15'100.00		19'416.95	
3638	Beiträge an das Ausland	21'000.00		21'000.00		21'000.00	
<b>38</b>	<b>Ausserordentlicher Aufwand</b>	<b>100'000.00</b>		<b>100'000.00</b>		<b>100'000.00</b>	
<b>389</b>	<b>Einlagen in das Eigenkapital</b>	<b>100'000.00</b>		<b>100'000.00</b>		<b>100'000.00</b>	
3893	Einlagen in Vorfinanzierungen des EK	100'000.00		100'000.00		100'000.00	
<b>39</b>	<b>Interne Verrechnungen</b>	<b>609'100.00</b>		<b>735'200.00</b>		<b>682'592.80</b>	
<b>391</b>	<b>Dienstleistungen</b>	<b>412'200.00</b>		<b>475'400.00</b>		<b>438'532.40</b>	
3910	Interne Verrechnung von Dienstleistungen	412'200.00		475'400.00		438'532.40	
<b>394</b>	<b>Kalk. Zinsen und Finanzaufwand</b>	<b>131'300.00</b>		<b>177'700.00</b>		<b>161'981.00</b>	
3940	Interne Verrechnung von kalk. Zinsen und Finanzaufwand	131'300.00		177'700.00		161'981.00	





## ERFOLGSRECHNUNG

Gliederung nach Sachgruppen

Konto	Erfolgsrechnung Sachgruppengliederung ER	Budget 2020		Budget 2019		Rechnung 2018	
		Aufwand	Ertrag	Aufwand	Ertrag	Aufwand	Ertrag
<b>430</b>	<b>Verschiedene betriebliche Erträge</b>						<b>2'228.45</b>
4300	Honorare privatärztlicher Tätigkeit						12'228.45
4309	Übriger betrieblicher Ertrag						-10'000.00
<b>44</b>	<b>Finanzertrag</b>		<b>876'500.00</b>		<b>937'100.00</b>		<b>940'845.00</b>
<b>440</b>	<b>Zinsertrag</b>		<b>60'800.00</b>		<b>62'700.00</b>		<b>64'325.65</b>
4400	Zinsen flüssige Mittel						7.40
4401	Zinsen Forderungen und Kontokorrente		50'000.00		50'000.00		49'628.25
4409	Übrige Zinsen von Finanzvermögen		10'800.00		12'700.00		14'690.00
<b>443</b>	<b>Liegenschaftenertrag FV</b>		<b>590'000.00</b>		<b>630'000.00</b>		<b>618'697.55</b>
4430	Pacht- und Mietzinse Liegenschaften FV		515'000.00		545'000.00		538'221.80
4439	Übriger Liegenschaftenertrag FV		75'000.00		85'000.00		80'475.75
<b>445</b>	<b>Finanzertrag aus Darlehen und Beteiligungen des VV</b>		<b>37'400.00</b>		<b>37'400.00</b>		<b>37'309.00</b>
4451	Erträge aus Beteiligungen VV		37'400.00		37'400.00		37'309.00
<b>447</b>	<b>Liegenschaftenertrag VV</b>		<b>188'300.00</b>		<b>207'000.00</b>		<b>220'512.80</b>
4470	Pacht- und Mietzinse Liegenschaften VV		126'100.00		120'000.00		129'090.30
4471	Vergütung Dienstwohnungen VV		7'200.00		42'000.00		39'144.00
4472	Vergütung für Benützungen Liegenschaften VV		55'000.00		45'000.00		52'098.50
4479	Übrige Erträge Liegenschaften VV						180.00
<b>45</b>	<b>Entnahmen aus Fonds und Spezialfinanzierungen</b>		<b>155'900.00</b>		<b>138'200.00</b>		<b>24'587.20</b>
<b>451</b>	<b>Entnahmen aus Fonds und Spezialfinanzierungen im Eigenkapital</b>		<b>155'900.00</b>		<b>138'200.00</b>		<b>24'587.20</b>
4510	Entnahmen aus Spezialfinanzierungen des EK		155'900.00		138'200.00		24'587.20
<b>46</b>	<b>Transferertrag</b>		<b>994'300.00</b>		<b>720'900.00</b>		<b>713'872.45</b>
<b>460</b>	<b>Ertragsanteile</b>		<b>16'000.00</b>				
4600	Anteil an Bundeserträgen		16'000.00				
<b>461</b>	<b>Entschädigungen von Gemeinwesen</b>		<b>766'500.00</b>		<b>502'600.00</b>		<b>498'095.10</b>
4610	Entschädigungen vom Bund		9'000.00				
4611	Entschädigungen von Kantonen und Konkordaten		313'000.00		228'000.00		228'007.60
4612	Entschädigungen von Gemeinden und Gemeindeverbänden		444'500.00		274'600.00		270'087.50
<b>462</b>	<b>Finanz- und Lastenausgleich</b>		<b>34'000.00</b>		<b>31'600.00</b>		<b>33'902.00</b>
4621	Finanz- und Lastenausgleich von Kantonen und Konkordaten		34'000.00		31'600.00		33'902.00
<b>463</b>	<b>Beiträge von Gemeinwesen und Dritten</b>		<b>174'300.00</b>		<b>184'700.00</b>		<b>178'210.75</b>
4631	Beiträge von Kantonen und Konkordaten		143'400.00		153'200.00		142'495.55
4632	Beiträge von Gemeinden und Gemeindeverbänden		900.00		5'500.00		5'304.90
4634	Beiträge von öffentlichen Unternehmungen		26'000.00		26'000.00		25'555.00



## ERFOLGSRECHNUNG

Gliederung nach Sachgruppen

Konto	Erfolgsrechnung Sachgruppengliederung ER	Budget 2020		Budget 2019		Rechnung 2018	
		Aufwand	Ertrag	Aufwand	Ertrag	Aufwand	Ertrag
4636	Beiträge von privaten Organisationen ohne Erwerbszweck		4'000.00				4'855.30
469	<b>Verschiedener Transferertrag</b>		<b>3'500.00</b>		<b>2'000.00</b>		<b>3'664.60</b>
4699	Rückverteilungen		3'500.00		2'000.00		3'664.60
48	<b>Ausserordentlicher Ertrag</b>		<b>135'000.00</b>		<b>35'000.00</b>		<b>34'875.00</b>
489	<b>Entnahmen aus dem Eigenkapital</b>		<b>135'000.00</b>		<b>35'000.00</b>		<b>34'875.00</b>
4893	Entnahmen aus Vorfinanzierungen des EK		100'000.00				
4898	Entnahmen übriges Eigenkapital		35'000.00		35'000.00		34'875.00
49	<b>Interne Verrechnungen</b>		<b>609'100.00</b>		<b>735'200.00</b>		<b>682'592.80</b>
491	<b>Dienstleistungen</b>		<b>412'200.00</b>		<b>475'400.00</b>		<b>438'532.40</b>
4910	Interne Verrechnung von Dienstleistungen		412'200.00		475'400.00		438'532.40
494	<b>Kalk. Zinsen und Finanzaufwand</b>		<b>131'300.00</b>		<b>177'700.00</b>		<b>161'981.00</b>
4940	Interne Verrechnung von kalk. Zinsen und Finanzaufwand		131'300.00		177'700.00		161'981.00
495	<b>Planmässige und ausserplanmässige Abschreibungen</b>		<b>65'600.00</b>		<b>82'100.00</b>		<b>82'079.40</b>
4950	Interne Verrechnung von planmässigen und ausserplanmässigen Abschreibungen		65'600.00		82'100.00		82'079.40
9	<b>Abschlusskonten</b>	<b>41'600.00</b>	<b>81'900.00</b>	<b>62'800.00</b>	<b>146'500.00</b>	<b>43'764.90</b>	<b>47'227.30</b>
90	<b>Abschluss Erfolgsrechnung</b>	<b>41'600.00</b>	<b>81'900.00</b>	<b>62'800.00</b>	<b>146'500.00</b>	<b>43'764.90</b>	<b>47'227.30</b>
900	<b>Abschluss Erfolgsrechnung</b>		<b>76'000.00</b>		<b>71'200.00</b>		<b>6'800.00</b>
9001	Aufwandüberschuss		76'000.00		71'200.00		6'800.00
901	<b>Abschluss Fonds im EK, Ertragsüberschuss</b>	<b>41'600.00</b>	<b>5'900.00</b>	<b>62'800.00</b>	<b>75'300.00</b>	<b>43'764.90</b>	<b>40'427.30</b>
9010	Abschluss Spezialfinanzierungen und Fonds im EK, Ertragsüberschuss	41'600.00		62'800.00		43'764.90	
9011	Abschluss Spezialfinanzierungen und Fonds im EK, Aufwandüberschuss		5'900.00		75'300.00		40'427.30
	<b>Total</b>	<b>19'434'400.00</b>	<b>19'434'400.00</b>	<b>19'471'000.00</b>	<b>19'471'000.00</b>	<b>18'621'492.00</b>	<b>18'621'492.00</b>
	<b>Gesamttotal</b>	<b>19'434'400.00</b>	<b>19'434'400.00</b>	<b>19'471'000.00</b>	<b>19'471'000.00</b>	<b>18'621'492.00</b>	<b>18'621'492.00</b>





# INVESTITIONSRECHNUNG

Gliederung nach Funktionen

Konto	Investitionsrechnung Funktionale Gliederung IR	Budget 2020		Budget 2019		Rechnung 2018	
		Ausgaben	Einnahmen	Ausgaben	Einnahmen	Ausgaben	Einnahmen
<b>0</b>	<b>Allgemeine Verwaltung</b>	<b>50'000.00</b>				<b>3'973'721.40</b>	
	Netto Aufwand		50'000.00				3'973'721.40
<b>0291</b>	<b>Kirchgemeindehaus</b>	<b>50'000.00</b>				<b>3'973'721.40</b>	
	Netto Aufwand		50'000.00				3'973'721.40
0291.5040.01	Ev.-Ref. Kirchgemeindehaus Kauf, GV 20.03.17 + 24.10.17, CHF 3'900'000 + CHF 5'000, abgerechnet 03.12.18					3'910'400.00	
0291.5040.02	Gemeindezentrum, Rochadekosten, GR 13.11.18 + 02.04.18, CHF 15'000 + CHF 11'500	50'000.00					
0291.5040.04	Gemeindezentrum, Umnutzung durch Frauenverein, GR 12.06.18, CHF 75'000, abgerechnet 27.11.18					63'321.40	
<b>2</b>	<b>Bildung</b>	<b>1'280'000.00</b>		<b>634'000.00</b>		<b>43'140.60</b>	
	Netto Aufwand		1'280'000.00		634'000.00		43'140.60
<b>2120</b>	<b>Primarstufe</b>	<b>110'000.00</b>					
	Netto Aufwand		110'000.00				
2120.5060.01	Umgestaltung/Renovation Werkräume UST	60'000.00					
2120.5200.03	Anschaffungen ICT-Konzept UST 2020/2021	50'000.00					
<b>2130</b>	<b>Sekundarstufe I</b>	<b>20'000.00</b>		<b>34'000.00</b>		<b>24'406.70</b>	
	Netto Aufwand		20'000.00		34'000.00		24'406.70
2130.5200.02	Anschaffungen ICT-Konzept OST 2016 - 2019, GV 07.12.15, CHF 235'000			34'000.00		24'406.70	
2130.5200.03	Anschaffungen ICT-Konzept OST 2020 - 2023	20'000.00					
<b>2170</b>	<b>Schulliegenschaften</b>	<b>950'000.00</b>		<b>600'000.00</b>		<b>18'733.90</b>	
	Netto Aufwand		950'000.00		600'000.00		18'733.90
2170.5040.08	Neubau Kindergarten Freudenreichstrasse, GV 03.06.19, CHF 1'270'000	950'000.00		500'000.00		18'733.90	
2170.5040.09	Schulhäuser OST, Sanierung Abwasser Hausanschlüsse, GR 05.02.19, CHF 100'000			100'000.00			
<b>2180</b>	<b>Tagesbetreuung</b>	<b>200'000.00</b>					
	Netto Aufwand		200'000.00				
2180.5040.02	Tagesschule Freudenreichstrasse, Fassadensanierung	200'000.00					
<b>3</b>	<b>Kultur, Sport und Freizeit, Kirche</b>	<b>170'000.00</b>					
	Netto Aufwand		170'000.00				
<b>3410</b>	<b>Sport</b>	<b>70'000.00</b>					
	Netto Aufwand		70'000.00				
3410.5030.01	Flutlichtanlage Sportanlagen, Ersatz	70'000.00					
<b>3420</b>	<b>Freizeit</b>	<b>100'000.00</b>					
	Netto Aufwand		100'000.00				
3420.5030.02	Chutzenstrasse, Umgebungsgestaltung, GR 11.12.18, CHF 106'000	100'000.00					
<b>6</b>	<b>Verkehr und Nachrichtenübermittlung</b>	<b>150'000.00</b>		<b>650'000.00</b>		<b>450'924.10</b>	
	Netto Aufwand		150'000.00		650'000.00		450'924.10



# INVESTITIONSRECHNUNG

Gliederung nach Funktionen

Konto	Investitionsrechnung Funktionale Gliederung IR	Budget 2020		Budget 2019		Rechnung 2018	
		Ausgaben	Einnahmen	Ausgaben	Einnahmen	Ausgaben	Einnahmen
<b>6150</b>	<b>Gemeindestrassen</b>	<b>150'000.00</b>		<b>650'000.00</b>		<b>450'924.10</b>	
	Netto Aufwand		150'000.00		650'000.00		450'924.10
6150.5010.18	Lehnenviadukt Felsenstrasse, provisorische Instandstellung, GR 23.01.18, CHF 156'000, abgerechnet 11.12.18					99'333.45	
6150.5010.19	Hangweg, Sanierung Strasse, GV 03.12.18, CHF 220'000			200'000.00		4'414.95	
6150.5010.20	Äschenbrunnmattstrasse, Strassen- & Trottoirsanierung, GR 02.05.17, CHF 77'000			268'000.00		26'083.90	
6150.5010.21	Ritterstrasse, Belagsanierung (Lindenstr. - Werkhof), GV 04.12.17, CHF 182'000			182'000.00		109'188.15	
6150.5010.23	Seftastrasse, Strassensanierung, GR 06.03.18, CHF 180'000					157'084.35	
6150.5010.24	Johanniterstrasse, Belagsanierung, GR 19.03.19, CHF 22'300	150'000.00					
6150.5060.02	Wischmaschine Ersatz, GR 16.10.18, CHF 172'100, abgerechnet 21.06.19					54'819.30	
<b>7</b>	<b>Umweltschutz und Raumordnung</b>	<b>595'000.00</b>	<b>227'000.00</b>	<b>904'000.00</b>	<b>225'000.00</b>	<b>900'623.85</b>	<b>112'667.45</b>
	Netto Aufwand		368'000.00		679'000.00		787'956.40
<b>7101</b>	<b>Wasserversorgung [Gemeindebetrieb]</b>	<b>185'000.00</b>		<b>320'000.00</b>		<b>700'177.60</b>	<b>16'713.10</b>
	Netto Aufwand		185'000.00		320'000.00		683'464.50
7101.5031.07	Ringschluss Äschenbrunnmatt, GV 05.12.16, CHF 220'000, abgerechnet 03.12.18					4'702.90	
7101.5031.08	Johanniterstrasse, Sanierung Druckwasserleitung, GV 05.12.16, CHF 245'000, abgerechnet 03.12.18					2'488.00	
7101.5031.10	Zelgweg, Sanierung Druckwasserleitung, GR 02.05.17 + 23.01.18, CHF 18'000+ CHF 97'000					90'017.70	
7101.5031.11	Hölzliweg, Sanierung Druckwasserleitung, GV 04.12.17, CHF 355'000, abgerechnet 03.06.19					253'157.60	
7101.5031.12	Chutzenstrasse - Ritterstrasse, Sanierung Druckwasserleitung, GV 04.12.17, CHF 358'000					268'904.85	
7101.5031.13	Hangweg, Sanierung Druckwasserleitung, GV 03.12.18, CHF 385'000			300'000.00		8'038.05	
7101.5031.15	Ländlistrasse 13 - Seftastrasse 41, Sanierung Druckwasserleitung, GR 29.05.18, CHF 100'000			20'000.00		72'868.50	
7101.5031.16	Äschenbrunnmattstrasse, Sanierung Druckwasserleitung	85'000.00					
7101.5031.17	Seftaurain, Sanierung Druckwasserleitung	100'000.00					
7101.6310.06	Chutzenstrasse - Ritterstrasse, Sanierung Druckwasserleitung, Löschwasserbeitrag Kanton						8'356.55
7101.6310.07	Zelgweg, Sanierung Druckwasserleitung, Löschwasserbeitrag Kanton						2'785.50
7101.6310.08	Hölzliweg, Sanierung Druckwasserleitung, Löschwasserbeitrag Kanton						5'571.05
<b>7201</b>	<b>Abwasserentsorgung [Gemeindebetrieb]</b>	<b>60'000.00</b>	<b>47'000.00</b>	<b>180'000.00</b>	<b>45'000.00</b>	<b>114'890.20</b>	<b>27'544.95</b>
	Netto Aufwand		13'000.00		135'000.00		87'345.25



# INVESTITIONSRECHNUNG

Gliederung nach Funktionen

Konto	Investitionsrechnung Funktionale Gliederung IR	Budget 2020		Budget 2019		Rechnung 2018	
		Ausgaben	Einnahmen	Ausgaben	Einnahmen	Ausgaben	Einnahmen
7201.5032.02	Sanierung Düker/Pumpwerk Seftau, GV 02.06.14, CHF 1'615'000, abgerechnet 04.06.18					27'976.80	
7201.5032.05	Kanalsanierung Stuckishausstrasse, GR 11.11.14, CHF 132'000					7'975.85	
7201.5032.06	Sanierung Pumpwerk Neubrück, GR 30.04.19, CHF 190'000			120'000.00		3'127.90	
7201.5032.08	Sanierung Abwasser-Hausanschlüsse 2018, GR 23.01.18, CHF 60'000, abgerechnet 22.01.19					75'809.65	
7201.5032.09	Sanierung Abwasser-Hausanschlüsse 2019, GR 22.01.19, CHF 60'000			60'000.00			
7201.5032.11	Sanierung Abwasser-Hausanschlüsse 2020	60'000.00					
7201.6310.01	Sanierung Abwasser-Hausanschlüsse, Beiträge Abwasserfonds		47'000.00				
7201.6320.01	Sanierung Düker/Pumpwerk Seftau, Beiträge Gemeinden						27'544.95
7201.6320.02	Sanierung Pumpwerk Neubrück, Beiträge Gemeinden				45'000.00		
<b>7410</b>	<b>Gewässerverbauungen</b>	<b>300'000.00</b>	<b>180'000.00</b>	<b>300'000.00</b>	<b>180'000.00</b>	<b>17'146.65</b>	
	Netto Aufwand		120'000.00		120'000.00		17'146.65
7410.5020.02	Ufersanierung Neubrücke - Seftau, GR 18.09.18 + 13.11.18 + 14.05.19, CHF 58'000 + CHF 10'000 + CHF 15'000	300'000.00		300'000.00		17'146.65	
7410.6310.02	Ufersanierung Neubrücke - Seftau, Subventionen		180'000.00		180'000.00		
<b>7900</b>	<b>Raumordnung allgemein</b>	<b>50'000.00</b>		<b>104'000.00</b>		<b>68'409.40</b>	<b>68'409.40</b>
	Netto Aufwand		50'000.00		104'000.00		
7900.5290.03	Überbauungsordnung Bus-Endstation Bündacker	50'000.00		104'000.00			
7900.5290.04	Überbauungsordnung Chutzenstrasse, GR 11.07.17 + 15.05.18 + 11.06.19, CHF 165'000 + CHF 5'000 + CHF 15'000					68'409.40	
7900.6370.01	Überbauungsordnung Chutzenstrasse, Grundeigentümerbeiträge						68'409.40
<b>8</b>	<b>Volkswirtschaft</b>			<b>50'000.00</b>		<b>50'333.20</b>	
	Netto Aufwand				50'000.00		50'333.20
<b>8730</b>	<b>Nichtelektrische Energie allgemein</b>			<b>50'000.00</b>		<b>50'333.20</b>	
	Netto Aufwand				50'000.00		50'333.20
8730.5040.01	WKB - Strategie 2025, Massnahmen			50'000.00			
8730.5290.02	WKB - Strategie 2025, GR 05.05.15 + 08.03.16 + 28.07.17 + 14.11.17 + 30.01.18 + 07.08.18 + 13.11.18 + 19.03.19, CHF 32'000 + CHF 37'800 + CHF 12'000 + CHF 34'000 + CHF 5'000 + CHF 15'000 + CHF 38'000 + CHF 11'000					50'333.20	
<b>9</b>	<b>Finanzen und Steuern</b>	<b>227'000.00</b>	<b>2'245'000.00</b>	<b>225'000.00</b>	<b>2'238'000.00</b>	<b>112'667.45</b>	<b>5'418'743.15</b>
	Netto Ertrag	2'018'000.00		2'013'000.00		5'306'075.70	
<b>9990</b>	<b>Abschluss</b>	<b>227'000.00</b>	<b>2'245'000.00</b>	<b>225'000.00</b>	<b>2'238'000.00</b>	<b>112'667.45</b>	<b>5'418'743.15</b>
	Netto Ertrag	2'018'000.00		2'013'000.00		5'306'075.70	
9990.5900.01	Passivierte Einnahmen	227'000.00		225'000.00		112'667.45	
9990.6900.01	Aktiviert Ausgaben		2'245'000.00		2'238'000.00		5'418'743.15





# INVESTITIONSRECHNUNG

Gliederung nach Sachgruppen

Konto	Investitionsrechnung Sachgruppengliederung IR	Budget 2020		Budget 2019		Rechnung 2018	
		Ausgaben	Einnahmen	Ausgaben	Einnahmen	Ausgaben	Einnahmen
<b>5</b>	<b>Investitionsausgaben</b>	<b>2'472'000.00</b>		<b>2'463'000.00</b>		<b>5'531'410.60</b>	
<b>50</b>	<b>Sachanlagen</b>	<b>2'125'000.00</b>		<b>2'100'000.00</b>		<b>5'275'593.85</b>	
<b>501</b>	<b>Strassen / Verkehrswege</b>	<b>150'000.00</b>		<b>650'000.00</b>		<b>396'104.80</b>	
5010	Strassen / Verkehrswege	150'000.00		650'000.00		396'104.80	
<b>502</b>	<b>Wasserbau</b>	<b>300'000.00</b>		<b>300'000.00</b>		<b>17'146.65</b>	
5020	Wasserbau	300'000.00		300'000.00		17'146.65	
<b>503</b>	<b>Übriger Tiefbau</b>	<b>415'000.00</b>		<b>500'000.00</b>		<b>815'067.80</b>	
5030	Übrige Tiefbauten allgemein	170'000.00					
5031	Tiefbauten Wasserversorgung	185'000.00		320'000.00		700'177.60	
5032	Tiefbauten Abwasserbeseitigung	60'000.00		180'000.00		114'890.20	
<b>504</b>	<b>Hochbauten</b>	<b>1'200'000.00</b>		<b>650'000.00</b>		<b>3'992'455.30</b>	
5040	Hochbauten	1'200'000.00		650'000.00		3'992'455.30	
<b>506</b>	<b>Mobilien</b>	<b>60'000.00</b>				<b>54'819.30</b>	
5060	Mobilien	60'000.00				54'819.30	
<b>52</b>	<b>Immaterielle Anlagen</b>	<b>120'000.00</b>		<b>138'000.00</b>		<b>143'149.30</b>	
<b>520</b>	<b>Software</b>	<b>70'000.00</b>		<b>34'000.00</b>		<b>24'406.70</b>	
5200	Software	70'000.00		34'000.00		24'406.70	
<b>529</b>	<b>Übrige immaterielle Anlagen</b>	<b>50'000.00</b>		<b>104'000.00</b>		<b>118'742.60</b>	
5290	Übrige immaterielle Anlagen	50'000.00		104'000.00		118'742.60	
<b>59</b>	<b>Übertrag an Bilanz</b>	<b>227'000.00</b>		<b>225'000.00</b>		<b>112'667.45</b>	
<b>590</b>	<b>Passivierungen</b>	<b>227'000.00</b>		<b>225'000.00</b>		<b>112'667.45</b>	
5900	Passivierte Einnahmen	227'000.00		225'000.00		112'667.45	
<b>6</b>	<b>Investitionseinnahmen</b>		<b>2'472'000.00</b>		<b>2'463'000.00</b>		<b>5'531'410.60</b>
<b>63</b>	<b>Investitionsbeiträge für eigene Rechnung</b>		<b>227'000.00</b>		<b>225'000.00</b>		<b>112'667.45</b>
<b>631</b>	<b>Kantone und Konkordate</b>		<b>227'000.00</b>		<b>180'000.00</b>		<b>16'713.10</b>
6310	Investitionsbeiträge von Kantonen und Konkordaten		227'000.00		180'000.00		16'713.10
<b>632</b>	<b>Gemeinden und Gemeindeverbände</b>				<b>45'000.00</b>		<b>27'544.95</b>
6320	Investitionsbeiträge von Gemeinden und Gemeindeverbänden				45'000.00		27'544.95
<b>637</b>	<b>Private Haushalte</b>						<b>68'409.40</b>
6370	Investitionsbeiträge von privaten Haushalten						68'409.40
<b>69</b>	<b>Übertrag an Bilanz</b>		<b>2'245'000.00</b>		<b>2'238'000.00</b>		<b>5'418'743.15</b>
<b>690</b>	<b>Aktivierungen</b>		<b>2'245'000.00</b>		<b>2'238'000.00</b>		<b>5'418'743.15</b>
6900	Aktivierte Ausgaben		2'245'000.00		2'238'000.00		5'418'743.15
	<b>Total</b>	<b>2'472'000.00</b>	<b>2'472'000.00</b>	<b>2'463'000.00</b>	<b>2'463'000.00</b>	<b>5'531'410.60</b>	<b>5'531'410.60</b>
	<b>Gesamttotal</b>	<b>2'472'000.00</b>	<b>2'472'000.00</b>	<b>2'463'000.00</b>	<b>2'463'000.00</b>	<b>5'531'410.60</b>	<b>5'531'410.60</b>