



## Budget 2019

Nach HRM2

(gemäss Art. 29 Direktionsverordnung über den Finanzhaushalt der Gemeinden FHDV [BSG 170.511])



## INHALTSVERZEICHNIS

1	Berichterstattung .....	2
1.1	Allgemeines .....	2
1.2	Auf einen Blick (Management Summary).....	2
1.3	Ansätze.....	3
2	Eckdaten.....	4
2.1	Allgemeine Übersicht.....	4
2.2	Ergebnis Gesamthaushalt .....	4
2.2.1	Erfolgsrechnung.....	4
2.2.2	Investitionsrechnung.....	4
2.2.3	Finanzierungsergebnis .....	5
2.3	Ergebnis Allgemeiner Haushalt .....	5
2.4	Ergebnis Spezialfinanzierung Wasser.....	6
2.5	Ergebnis Spezialfinanzierung Abwasser .....	6
2.6	Ergebnis Spezialfinanzierung Abfall .....	7
3	Erfolgsrechnung .....	8
3.1	Erfolgsrechnung nach Funktionen.....	8
3.1.1	Kommentar nach Funktionen .....	8
3.2	Erfolgsrechnung nach Sachgruppen .....	13
3.2.1	Kommentar nach Sachgruppen.....	13
4	Investitionsrechnung.....	16
4.1	Investitionsrechnung nach Funktionen.....	16
4.2	Investitionsrechnung nach Sachgruppen .....	16
4.3	Investitionsrechnung Detail .....	17
5	Eigenkapitalnachweis .....	18
5.1	Auswertungen.....	18
5.2	Kommentare zu den Auswertungen .....	18
5.2.1	Spezialfinanzierungen (SG 290).....	18
5.2.2	Vorfinanzierungen (SG 293).....	18
5.2.3	Finanzpolitische Reserve (SG 294).....	18
5.2.4	Neubewertungsreserve Finanzvermögen (SG 296).....	18
5.2.5	Bilanzüberschuss/-fehlbetrag (SG 299) .....	18
6	Antrag des Gemeinderates an die Gemeindeversammlung .....	19
7	Genehmigung Budget.....	19
8	Erfolgsrechnung nach Funktionen.....	20
9	Erfolgsrechnung nach Sachgruppen .....	41
10	Investitionen nach Funktionen .....	47
11	Investitionen nach Sachgruppen .....	51

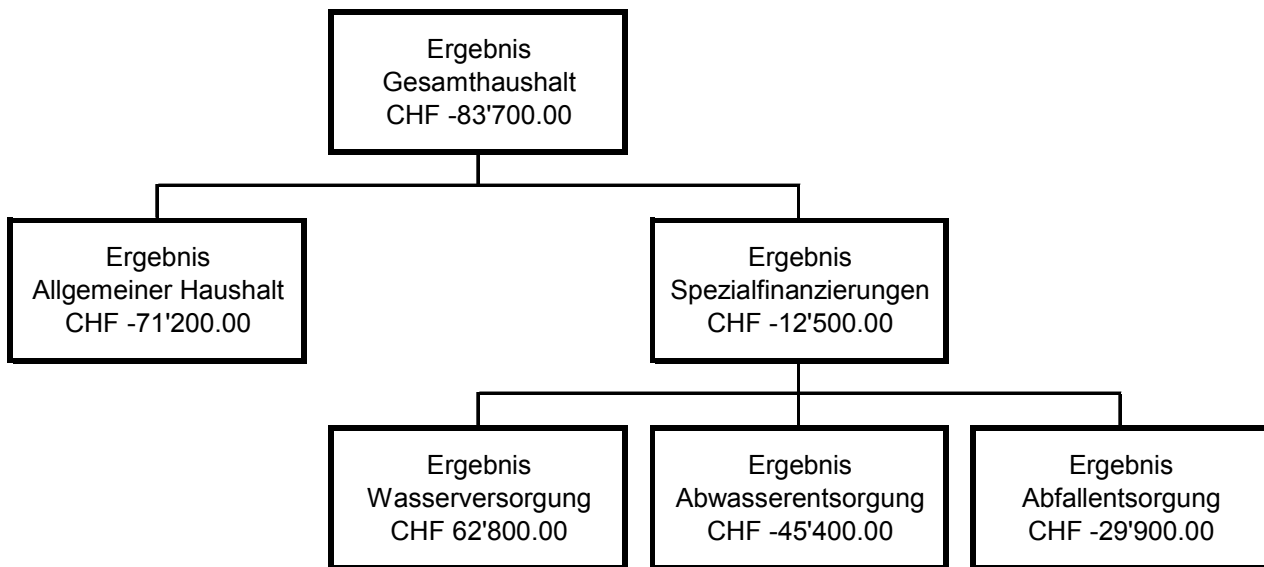
# 1 Berichterstattung

## 1.1 Allgemeines

Das Budget 2019 wurde nach dem Rechnungslegungsmodell HRM2, gemäss Art. 70 Gemeindegesetz (GG, [BSG 170.11]), erstellt. Zum Einsatz gelangte die Gemeindesoftware Gemowin NG.

## 1.2 Auf einen Blick (Management Summary)

Nach HRM2 muss das Gesamtergebnis von der Gemeindeversammlung genehmigt werden.



### Ergebnis Gesamthaushalt (mit Spezialfinanzierungen)

Der Gesamthaushalt schliesst bei einem Aufwand von CHF 19'408'200 und einem Ertrag von CHF 19'324'500 mit einem Aufwandüberschuss von CHF 83'700 ab.

### Ergebnis Allgemeiner Haushalt (Steuerhaushalt)

Bei einer unveränderten Steueranlage von 1.49 Einheiten rechnet das Budget 2019 im Allgemeinen Haushalt mit einem Aufwandüberschuss von CHF 71'200. Das Defizit kann durch den vorhandenen Bilanzüberschuss (Eigenkapital) gedeckt werden.

### Ergebnis Spezialfinanzierungen

Die gebührenfinanzierten Bereiche schliessen, mit Ausnahme der Wasserversorgung, defizitär ab. Auch hier können die Aufwandüberschüsse durch vorhandene Reserven gedeckt werden.

### Entwicklung Bilanzüberschuss (bisher Eigenkapital)

Der per 31.12.2019 errechnete Bilanzüberschuss beträgt CHF 4,3 Mio. und entspricht einer Reserve zur Deckung von künftigen Aufwandüberschüssen im Ausmass von rund 5,3 Steueranlagezehnteln.

### Investitionen

Im Jahr 2019 sind Nettoinvestitionen von insgesamt CHF 2,0 Mio. geplant, wovon CHF 1,6 Mio. den Allgemeinen Haushalt und CHF 0,4 Mio. den spezialfinanzierten Bereich betreffen.

### Entwicklung Schulden

Der Cash Flow wird sich im Jahr 2019 auf CHF 1,7 Mio. belaufen. Da diese Mittel zur Finanzierung der Nettoinvestitionen von CHF 2,0 Mio. nicht ausreichen, verbleibt ein Finanzierungsfehlbetrag von CHF 0,3 Mio. Diese Finanzierungslücke kann aus den vorhandenen Liquiditätsreserven geschlossen werden. Fällig werdende Darlehen müssen vollumfänglich refinanziert werden.

### 1.3 Ansätze

Steueranlage 2019	1.49 (unverändert)			
Liegenschaftssteuer	1.00 ‰ des amtlichen Wertes (unverändert)			
Hundetaxe	CHF 100 pro Tier (unverändert)			
Wassergebühren	Grundgebühr Wasserzähler DN 20 mm	CHF	275.00	
	Grundgebühr Wasserzähler DN 25 mm	CHF	275.00	
	Grundgebühr Wasserzähler DN 32 mm	CHF	470.00	
	Grundgebühr Wasserzähler DN 40 mm	CHF	940.00	
	Grundgebühr Wasserzähler DN 50 mm	CHF	1'400.00	
	Grundgebühr Wasserzähler DN 65 mm	CHF	2'290.00	
	Verbrauchsgebühr pro m <sup>3</sup> Wasser	CHF	1.50	
		(alle Ansätze inkl. Mehrwertsteuer)		
Abwassergebühren	Grundgebühr pro Einfamilienhaus und Wohnung bis 2,5 Zimmer	CHF	80.00	
	von 3,5 bis 4,5 Zimmer	CHF	145.00	
	ab 5 Zimmer	CHF	190.00	
	Grundgebühr für Gewerbe bis 150 m <sup>2</sup> Bruttogeschossfläche	CHF	80.00	
	über 150 m <sup>2</sup> Bruttogeschossfläche	CHF	190.00	
	Regenabwassergebühr bis 150 m <sup>2</sup>	CHF	50.00	
	151 m <sup>2</sup> bis 300 m <sup>2</sup>	CHF	100.00	
	je weitere 150 m <sup>2</sup>	CHF	50.00	
	Verbrauchsgebühr pro m <sup>3</sup> Wasserverbrauch	CHF	1.00	
		(alle Ansätze inkl. Mehrwertsteuer)		
Abfallgebühren	Grundgebühr pro Wohnung	CHF	40.00	
	Grundgebühr pro Einfamilienhaus	CHF	60.00	
	Grundgebühr pro Gewerbe	CHF	60.00	
	Sackgebühr 35 l	CHF	1.60	
	Sackgebühr 60 l	CHF	2.90	
	Sackgebühr 110 l	CHF	5.20	
	Container 800 l	CHF	40.00	
		(alle Ansätze inkl. Mehrwertsteuer)		
Grünabfuhr	Einzeleerung Container 140 l	CHF	7.00	
	Container 240 l	CHF	12.00	
	Container 800 l	CHF	39.00	
	Jahresmarke Container 140 l	CHF	70.00	
	Container 240 l	CHF	120.00	
	Container 800 l	CHF	390.00	
		(allen Ansätze inkl. Mehrwertsteuer)		

## 2 Eckdaten

### 2.1 Allgemeine Übersicht

	Budget 2019	Budget 2018	Rechnung 2017
Jahresergebnis ER Gesamthaushalt	-83'700.00	-167'600.00	809'398.85
Jahresergebnis ER Allgemeiner Haushalt	-71'200.00	-20'200.00	855'922.00
Jahresergebnis gesetzliche Spezialfinanzierungen	-12'500.00	-147'400.00	-46'523.15
Steuerertrag natürliche Personen	12'097'000.00	12'041'800.00	12'396'422.65
Steuerertrag juristische Personen	205'000.00	182'000.00	384'316.15
Liegenschaftssteuer	810'000.00	810'000.00	807'807.60
Nettoinvestitionen	2'013'000.00	5'515'900.00	2'071'211.65

### 2.2 Ergebnis Gesamthaushalt

Die Spezialfinanzierungen (SF) Wasserversorgung, Abwasserentsorgung und Abfallentsorgung werden über die Sachgruppe Abschluss (9010/9011) innerhalb ihrer Funktion abgeschlossen. Somit entspricht dieses Ergebnis dem **Gesamtergebnis Erfolgsrechnung vor Entnahme bzw. Einlage in die Spezialfinanzierungen**.

#### 2.2.1 Erfolgsrechnung

	Budget 2019	Budget 2018	Rechnung 2017
<b>Betrieblicher Aufwand</b>	<b>18'858'100.00</b>	<b>18'459'600.00</b>	<b>17'769'132.80</b>
<b>Betrieblicher Ertrag</b>	<b>18'352'400.00</b>	<b>17'906'400.00</b>	<b>18'713'511.35</b>
<b>Ergebnis aus betrieblicher Tätigkeit</b>	<b>-505'700.00</b>	<b>-553'200.00</b>	<b>944'378.55</b>
Finanzaufwand	450'100.00	474'800.00	426'743.90
Finanzertrag	937'100.00	925'400.00	882'122.60
<b>Ergebnis aus Finanzierung</b>	<b>487'000.00</b>	<b>450'600.00</b>	<b>455'378.70</b>
<b>Operatives Ergebnis</b>	<b>-18'700.00</b>	<b>-102'600.00</b>	<b>1'399'757.25</b>
Ausserordentlicher Aufwand	100'000.00	100'000.00	625'233.40
Ausserordentlicher Ertrag	35'000.00	35'000.00	34'875.00
<b>Ausserordentliches Ergebnis</b>	<b>-65'000.00</b>	<b>-65'000.00</b>	<b>-590'358.40</b>
<b>Gesamtergebnis Erfolgsrechnung</b>	<b>-83'700.00</b>	<b>-167'600.00</b>	<b>809'398.85</b>

#### 2.2.2 Investitionsrechnung

	Budget 2019	Budget 2018	Rechnung 2017
Investitionsausgaben	2'238'000.00	5'627'900.00	2'237'046.65
Investitionseinnahmen	225'000.00	112'000.00	165'835.00
<b>Ergebnis Investitionsrechnung</b>	<b>2'013'000.00</b>	<b>5'515'900.00</b>	<b>2'071'211.65</b>

## 2.2.3 Finanzierungsergebnis

	Budget 2019	Budget 2018	Rechnung 2017
Ergebnis Gesamthaushalt	-83'700.00	-167'600.00	809'398.85
Abschreibung Verwaltungsvermögen +	1'357'500.00	1'345'400.00	1'085'924.85
Einlagen in Fonds und Spezialfinanzierungen +	524'300.00	400'000.00	461'180.75
Entnahmen aus Fonds und Spezialfinanzierungen -	138'200.00	26'300.00	75'224.85
Wertberichtigung Darlehen Verwaltungsvermögen +			
Wertberichtigung Beteiligungen Verwaltungsverm. +			
Abschreibungen Investitionsbeiträge +			
Einlagen in das Eigenkapital +	100'000.00	100'000.00	625'233.40
Entnahmen aus dem Eigenkapital -	35'000.00	35'000.00	34'875.00
Aufwertung Verwaltungsvermögen -			
<b>Selbstfinanzierung</b>	<b>1'724'900.00</b>	<b>1'616'500.00</b>	<b>2'871'638.00</b>
<b>Nettoinvestitionen</b>			
Investitionsausgaben +	2'238'000.00	5'627'900.00	2'237'046.65
Investitionseinnahmen -	225'000.00	112'000.00	165'835.00
<b>Nettoinvestitionen</b>	<b>2'013'000.00</b>	<b>5'515'900.00</b>	<b>2'071'211.65</b>
<b>Finanzierungsergebnis</b>	<b>-288'100.00</b>	<b>-3'899'400.00</b>	<b>800'426.35</b>

(+ = Finanzierungsüberschuss / - = Finanzierungsfehlbetrag)

## 2.3 Ergebnis Allgemeiner Haushalt

In diesem Ergebnis werden die Spezialfinanzierungen (SF) Wasser, Abwasser und Abfall nicht berücksichtigt. Dieses Ergebnis entspricht somit dem früheren Gesamtergebnis nach HRM1.

	Budget 2019	Budget 2018	Rechnung 2017
<b>Betrieblicher Aufwand</b>	<b>16'820'000.00</b>	<b>16'555'800.00</b>	<b>15'893'594.60</b>
<b>Betrieblicher Ertrag</b>	<b>16'374'500.00</b>	<b>16'200'000.00</b>	<b>16'933'620.30</b>
<b>Ergebnis aus betrieblicher Tätigkeit</b>	<b>-445'500.00</b>	<b>-355'800.00</b>	<b>1'040'025.70</b>
Finanzaufwand	450'100.00	474'800.00	426'743.90
Finanzertrag	924'400.00	910'400.00	867'873.60
<b>Ergebnis aus Finanzierung</b>	<b>474'300.00</b>	<b>435'600.00</b>	<b>441'129.70</b>
<b>Operatives Ergebnis</b>	<b>28'800.00</b>	<b>79'800.00</b>	<b>1'481'155.40</b>
Ausserordentlicher Aufwand	100'000.00	100'000.00	625'233.40
Ausserordentlicher Ertrag	0.00	0.00	
<b>Ausserordentliches Ergebnis</b>	<b>-100'000.00</b>	<b>-100'000.00</b>	<b>-625'233.40</b>
<b>Gesamtergebnis Erfolgsrechnung</b>	<b>-71'200.00</b>	<b>-20'200.00</b>	<b>855'922.00</b>

Der Finanzaufwand beinhaltet hauptsächlich den Zinsaufwand von CHF 187'000 auf den mittel- und langfristigen Schulden sowie den Liegenschaftsaufwand des Finanzvermögens von CHF 205'000.

Im Finanzertrag sind insgesamt Miet- und Pachtzinseinnahmen von CHF 837'000 enthalten.

Beim ausserordentlichen Aufwand handelt es sich um die Einlage in die Vorfinanzierung Werterhalt der Liegenschaften des Finanzvermögens von CHF 100'000.

## 2.4 Ergebnis Spezialfinanzierung Wasser

	Budget 2019	Budget 2018	Rechnung 2017
<b>Betrieblicher Aufwand</b>	<b>760'300.00</b>	<b>693'500.00</b>	<b>710'247.95</b>
<b>Betrieblicher Ertrag</b>	<b>788'100.00</b>	<b>659'000.00</b>	<b>692'570.75</b>
<b>Ergebnis aus betrieblicher Tätigkeit</b>	<b>27'800.00</b>	<b>-34'500.00</b>	<b>-17'677.20</b>
Finanzaufwand	0.00	0.00	0.00
Finanzertrag	0.00	2'300.00	1'790.00
<b>Ergebnis aus Finanzierung</b>	<b>0.00</b>	<b>2'300.00</b>	<b>1'790.00</b>
<b>Operatives Ergebnis</b>	<b>27'800.00</b>	<b>-32'200.00</b>	<b>-15'887.20</b>
Ausserordentlicher Aufwand	0.00	0.00	0.00
Ausserordentlicher Ertrag	35'000.00	35'000.00	34'875.00
<b>Ausserordentliches Ergebnis</b>	<b>35'000.00</b>	<b>35'000.00</b>	<b>34'875.00</b>
<b>Gesamtergebnis Erfolgsrechnung</b>	<b>62'800.00</b>	<b>2'800.00</b>	<b>18'987.80</b>

Ab dem Jahr 2019 werden die Aufwendungen für den „werterhaltenden Unterhalt“ der entsprechenden Spezialfinanzierung „Wasserversorgung Werterhalt“ entnommen. Damit wird das Wachstum der Spezialfinanzierung Werterhalt gebremst und die Betriebsrechnung um den werterhaltenden Unterhalt entlastet. Der Aufwand für die ordentlichen Abschreibungen wird, wie bis anhin, ebenfalls der Spezialfinanzierung Werterhalt entnommen. Im Berichtsjahr wird die Wasserrechnung dank dieser Massnahme um CHF 49'000 entlastet und schliesst mit einem Ertragsüberschuss von CHF 62'800 ab. Dieser Betrag wird für zukünftige Aufwandüberschüsse zweckgebunden zurückgestellt. Der Bestand dieses Eigenkapitals beträgt per 31.12.2019 voraussichtlich rund CHF 109'400.

## 2.5 Ergebnis Spezialfinanzierung Abwasser

	Budget 2019	Budget 2018	Rechnung 2017
<b>Betrieblicher Aufwand</b>	<b>853'100.00</b>	<b>777'900.00</b>	<b>748'602.50</b>
<b>Betrieblicher Ertrag</b>	<b>795'100.00</b>	<b>673'200.00</b>	<b>694'531.55</b>
<b>Ergebnis aus betrieblicher Tätigkeit</b>	<b>-58'000.00</b>	<b>-104'700.00</b>	<b>-54'070.95</b>
Finanzaufwand	0.00	0.00	0.00
Finanzertrag	12'600.00	12'500.00	12'256.00
<b>Ergebnis aus Finanzierung</b>	<b>12'600.00</b>	<b>12'500.00</b>	<b>12'256.00</b>
<b>Operatives Ergebnis</b>	<b>-45'400.00</b>	<b>-92'200.00</b>	<b>-41'814.95</b>
Ausserordentlicher Aufwand	0.00	0.00	0.00
Ausserordentlicher Ertrag	0.00	0.00	0.00
<b>Ausserordentliches Ergebnis</b>	<b>0.00</b>	<b>0.00</b>	<b>0.00</b>
<b>Gesamtergebnis Erfolgsrechnung</b>	<b>-45'400.00</b>	<b>-92'200.00</b>	<b>-41'814.95</b>

Ab dem Jahr 2019 werden die Aufwendungen für den „werterhaltenden Unterhalt“ der entsprechenden Spezialfinanzierung „Abwasserentsorgung Werterhalt“ entnommen. Damit wird das Wachstum der Spezialfinanzierung Werterhalt gebremst und die Betriebsrechnung um den werterhaltenden Unterhalt entlastet. Der Aufwand für die ordentlichen Abschreibungen wird, wie bis anhin, ebenfalls der Spezialfinanzierung Werterhalt entnommen. Im Berichtsjahr wird die Abwasserrechnung dank dieser Massnahme um CHF 55'000 entlastet und schliesst mit einem Aufwandüberschuss von CHF 45'400 ab, welcher mit dem zweckgebunden Eigenkapital verrechnet wird. Der Bestand dieses Eigenkapitals beträgt per 31.12.2019 voraussichtlich rund CHF 189'500.



## 2.6 Ergebnis Spezialfinanzierung Abfall

	Budget 2019	Budget 2018	Rechnung 2017
<b>Betrieblicher Aufwand</b>	<b>424'700.00</b>	<b>432'400.00</b>	<b>416'687.75</b>
<b>Betrieblicher Ertrag</b>	<b>394'700.00</b>	<b>374'200.00</b>	<b>392'788.75</b>
<b>Ergebnis aus betrieblicher Tätigkeit</b>	<b>-30'000.00</b>	<b>-58'200.00</b>	<b>-23'899.00</b>
Finanzaufwand	0.00	0.00	0.00
Finanzertrag	100.00	200.00	203.00
<b>Ergebnis aus Finanzierung</b>	<b>100.00</b>	<b>200.00</b>	<b>203.00</b>
<b>Operatives Ergebnis</b>	<b>-29'900.00</b>	<b>-58'000.00</b>	<b>-23'696.00</b>
Ausserordentlicher Aufwand	0.00	0.00	0.00
Ausserordentlicher Ertrag	0.00	0.00	0.00
<b>Ausserordentliches Ergebnis</b>	<b>0.00</b>	<b>0.00</b>	<b>0.00</b>
<b>Gesamtergebnis Erfolgsrechnung</b>	<b>-29'900.00</b>	<b>-58'000.00</b>	<b>-23'696.00</b>

Auf der Ertragsseite wird mit einem höheren Gebührenmarkenverkauf und einem steigenden Ertrag aus den Sondersammlungen (Altglas, Altmetall + Altpapier) gerechnet, weshalb der Aufwandüberschuss gegenüber dem Vorjahr tiefer ausfällt. Die Abfallrechnung schliesst mit einem Aufwandüberschuss von CHF 29'900 ab. Der Betrag wird der „Spezialfinanzierung Abfall Rechnungsausgleich“ entnommen, welche per 31.12.2019 einen Bestand von voraussichtlich CHF 76'800 aufweisen wird. In den nächsten zwei bis drei Jahren will der Gemeinderat die Gebührensituation überprüfen und allenfalls anpassen.

### 3 Erfolgsrechnung

#### 3.1 Erfolgsrechnung nach Funktionen

	Budget 2019		Budget 2018		Rechnung 2017	
	Aufwand	Ertrag	Aufwand	Ertrag	Aufwand	Ertrag
0 Allgemeine Verwaltung	1'807'500	359'700	1'781'000	347'200	1'437'408	245'720
Nettoaufwand		1'447'800		1'433'800		1'191'688
1 Öffentliche Ordnung und Sicherheit	395'900	162'600	426'900	175'100	427'193	254'902
Nettoaufwand		233'300		251'800		172'291
2 Bildung	4'430'950	605'000	4'034'550	564'500	3'922'995	574'997
Nettoaufwand		3'825'950		3'470'050		3'347'999
3 Kultur, Sport und Freizeit, Kirche	582'950	245'600	637'150	248'600	635'716	221'462
Nettoaufwand		337'350		388'550		414'254
4 Gesundheit	31'800	2'200	43'000	16'800	42'589	15'141
Nettoaufwand		29'600		26'200		27'448
5 Soziale Sicherheit	4'382'100	667'600	4'270'700	622'100	4'195'455	666'641
Nettoaufwand		3'714'500		3'648'600		3'528'814
6 Verkehr und Nachrichtenübermittlung	1'487'050	154'600	1'632'800	164'500	1'332'043	173'035
Nettoaufwand		1'332'450		1'468'300		1'159'007
7 Umweltschutz und Raumordnung	2'611'350	2'273'000	2'551'000	2'086'500	2'449'106	2'071'986
Nettoaufwand		338'350		464'500		377'120
8 Volkswirtschaft	167'200	321'700	164'300	309'800	199'742	359'655
Nettoertrag	154'500		145'500		159'913	
9 Finanzen und Steuern	3'574'200	14'679'000	3'495'800	14'502'100	5'053'775	15'112'481
Nettoertrag	11'104'800		11'006'300		10'058'707	

#### 3.1.1 Kommentar nach Funktionen

##### 0 Allgemeine Verwaltung

	Budget 2019		Budget 2018		Rechnung 2017	
<b>Aufwand</b>	CHF	1'807'500	CHF	1'781'000	CHF	1'437'408
<b>Ertrag</b>	CHF	359'700	CHF	347'200	CHF	245'720
<b>Nettoaufwand</b>	CHF	1'447'800	CHF	1'433'800	CHF	1'191'688

Mehraufwand gegenüber Budget 2018: CHF 14'000 0.98 %  
 Mehraufwand gegenüber Rechnung 2017: CHF 256'112 21.49 %

##### (0291) Gemeindezentrum

Die rege Nutzung des Gemeindezentrums zieht eine intensivere Hauswartung nach sich, weshalb die Personalkosten im Vorjahresvergleich um CHF 20'200 höher veranschlagt werden.

Da das Gemeindezentrum erst im Jahr 2018 erworben wurde, waren die Betriebsfolgekosten und –erträge in der Rechnung 2017 noch nicht enthalten. Dies ist der Hauptgrund für die Kostensteigerung von CHF 256'100.

## 1 Öffentliche Ordnung und Sicherheit, Verteidigung

	Budget 2019	Budget 2018	Rechnung 2017
<b>Aufwand</b>	CHF 395'900	CHF 426'900	CHF 427'193
<b>Ertrag</b>	CHF 162'600	CHF 175'100	CHF 254'902
<b>Nettoaufwand</b>	CHF 233'300	CHF 251'800	CHF 172'291

Minderaufwand gegenüber Budget 2018:	CHF	-18'500	-7.35 %
Mehraufwand gegenüber Rechnung 2017:	CHF	61'009	35.41 %

### (1110) Polizei

Die Parkbusenerträge entwickeln sich im Jahr 2018 massiv rückläufig. Deshalb werden die Eingänge aus Parkbussen im Jahr 2019 mit CHF 10'000 budgetiert (CHF 25'000 tiefer als im Vorjahr).

Unter der neuen Rubrik „Pauschalierung Interventionskosten“ beteiligen sich die Gemeinden und der Kanton zukünftig je zur Hälfte an den polizeilichen Sicherheitskosten für Interventionen. Die Pauschale wird nach Gemeindegrösse resp. Einwohnerzahl abgestuft; für Bremgarten beträgt sie im Jahr 2019 total CHF 17'600.

### (1400) Allgemeines Rechtswesen

Aufwandseitig führen tiefere „Gebühren Bauwesen“ im Vorjahresvergleich zu Einsparungen von CHF 5'000. Ertragsseitig kann mit höheren „Gebühren Gemeindeschreiberei“ von CHF 7'000 gerechnet werden.

### (1610) Militärische Verteidigung

Die gemeinsam genutzte Schiessanlage „Bittmatt“ wurde im Jahr 2018 saniert. Aus diesem Grund wird im Berichtsjahr nur ein „normaler“ Unterhalt der Anlage für CHF 2'500 budgetiert.

## 2 Bildung

	Budget 2019	Budget 2018	Rechnung 2017
<b>Aufwand</b>	CHF 4'430'950	CHF 4'034'550	CHF 3'922'995
<b>Ertrag</b>	CHF 605'000	CHF 564'500	CHF 574'997
<b>Nettoaufwand</b>	CHF 3'825'950	CHF 3'470'050	CHF 3'347'999

Mehraufwand gegenüber Budget 2018:	CHF	355'900	10.26 %
Mehraufwand gegenüber Rechnung 2017:	CHF	477'951	14.28 %

### (2110 - 2130) Kindergarten, Primar- und Sekundarstufe I

Die Gemeindeanteile am Lastenausgleich der Lehrergehälter betragen insgesamt CHF 1,78 Mio. Der Kanton übernimmt 70 % und die Gesamtheit der Gemeinden 30 % der anfallenden Kosten. Die Beiträge an den Lastenausgleich Lehrergehälter Kindergarten und Sekundarstufe entsprechen aufgrund der unveränderten Klassenzahlen ungefähr dem Vorjahresniveau. Aufgrund der Einführung einer 3-reihigen 5. Klasse per August 2019 steigt der Lastenausgleichsbeitrag für die Primarstufe.

Im Bereich der Sekundarstufe I steigen die Gemeindebeiträge für den ausserkommunalen resp. gymnasialen Schulbesuch insgesamt um CHF 82'900 an. Die massive Zunahme ist auf einen Budgetierungsfehler im Vorjahr beim gymnasialen Schulbesuch zurückzuführen.

### (2140) Musikschulen

Gestützt auf den Leistungsvertrag mit der Musikschule Zollikofen-Bremgarten (MSZB) richtet die Gemeinde Bremgarten einen Beitrag von CHF 199'100 aus, welcher CHF 11'700 tiefer ausfällt als im Jahr 2018.

### (2180) Tagesbetreuung

Das Tagesschulangebot wird rege genutzt und erfreut sich grosser Beliebtheit. Während der Frühlings-, Sommer- und Herbstferien wird eine Ferienbetreuung angeboten. Um auch während den hochfrequentierten Mittagsmodulen optimale Betreuungsverhältnisse gewährleisten zu können, hat der Gemeinderat beschlossen, für diese Zeitfenster zusätzliches Küchen- und Reinigungspersonal anzustellen. Die Mehrkosten von rund CHF 40'000 sind nicht lastenausgleichsberechtigt und müssen von der Gemeinde selbst finanziert werden. Das erwartete Defizit zu Lasten der Gemeinde beträgt insgesamt CHF 47'000 (Vorjahr: CHF 5'500).

### 3 Kultur, Sport, Freizeit, Kirche

	Budget 2019	Budget 2018	Rechnung 2017
<b>Aufwand</b>	CHF 582'950	CHF 637'150	CHF 635'716
<b>Ertrag</b>	CHF 245'600	CHF 248'600	CHF 221'462
<b>Nettoaufwand</b>	CHF 337'350	CHF 388'550	CHF 414'254

Minderaufwand gegenüber Budget 2018: CHF -51'200 -13.18 %  
 Minderaufwand gegenüber Rechnung 2017: CHF -76'904 -18.56 %

#### (3420) Freizeit

Das Kommunalfahrzeug des Grünanlagegärtners wurde im Jahr 2018 ersetzt. Im Berichtsjahr werden nur „kleinere“ Anschaffungen für CHF 1'000 budgetiert; deshalb sinkt der Aufwand im Vorjahresvergleich deutlich.

### 4 Gesundheit

	Budget 2019	Budget 2018	Rechnung 2017
<b>Aufwand</b>	CHF 31'800	CHF 43'000	CHF 42'589
<b>Ertrag</b>	CHF 2'200	CHF 16'800	CHF 15'141
<b>Nettoaufwand</b>	CHF 29'600	CHF 26'200	CHF 27'448

Mehraufwand gegenüber Budget 2018: CHF 3'400 12.98 %  
 Mehraufwand gegenüber Rechnung 2017: CHF 2'152 7.84 %

Das Budget der Funktion „Gesundheit“ bewegt sich im Bereich des Vorjahresbudgets.

### 5 Soziale Sicherheit

	Budget 2019	Budget 2018	Rechnung 2017
<b>Aufwand</b>	CHF 4'382'100	CHF 4'270'700	CHF 4'195'455
<b>Ertrag</b>	CHF 667'600	CHF 622'100	CHF 666'641
<b>Nettoaufwand</b>	CHF 3'714'500	CHF 3'648'600	CHF 3'528'814

Mehraufwand gegenüber Budget 2018: CHF 65'900 1.81 %  
 Mehraufwand gegenüber Rechnung 2017: CHF 185'686 5.26 %

#### (5320) Ergänzungsleistungen AHV/IV

Der gebundene Gemeindeanteil für Ergänzungsleistungen zur Alters- und Hinterlassenenversicherung (AHV) und Invalidenversicherung (IV) ist mit CHF 1'019'000 um CHF 63'000 höher als im Vorjahr budgetiert.

#### (5350) Leistungen an das Alter

Für eine umfassende Ausrichtung der Alterspolitik und zur Umsetzung des regionalen Alterskonzepts soll eine „Regionale Fachstelle Alter“ geschaffen werden. Die Kosten sind erstmals mit CHF 20'700 budgetiert, müssen aber noch mit einem Gemeindeversammlungsbeschluss (03. Dezember 2018) legitimiert werden.

#### (5444) Offene Kinder- und Jugendarbeit

Der bauliche Unterhalt des Jugendhauses ist CHF 20'000 höher als im Vorjahr budgetiert. Begründet ist dies durch die geplante mobile Terrassen-Einkleidung beim Jugendhaus-Container (+ CHF 15'000) und den Umbau und die Einrichtung eines Bauwagens (+ CHF 4'000).

#### (5450) Leistungen an Familien allgemein

Das zweijährige Pilotprojekt „Frühe Förderung“ ist ein regionales Projekt und richtet sich mit seinem Angebot an Kinder im Vorschulbereich (0 – 5 Jahre) und ihre Familien. Der Gemeindebeitrag beträgt CHF 5'900.

#### (5451) Kinderkrippen und Kinderhorte

Der Betrieb der KiTa „Stärnschnuppe“ kostet den Bremgartner Steuerzahler im Jahr 2019 rund CHF 69'100 (Vorjahr: CHF 95'500). Die Einsparung kann durch einen höheren Kantonsbeitrag erzielt werden.

**(5458) Tageselternverein**

Der Beitrag an den Tageselternverein (TEV) fällt im Vorjahresvergleich CHF 11'800 höher aus. Begründet ist dies durch Lohnanpassungen bei den Tageseltern und beim TEV-Personal.

**(5796) Regionaler Sozialdienst / (5799) Lastenausgleich Soziales**

Sowohl beim Beitrag an die Gemeinde Wohlen für die Besorgung der Sozialdienstaufgaben (- CHF 21'200) wie auch beim Beitrag an die Lastenverteilung Sozialhilfe (- CHF 29'000) ist mit tieferen Kosten zu rechnen.

**6 Verkehr und Nachrichtenübermittlung**

	Budget 2019	Budget 2018	Rechnung 2017
<b>Aufwand</b>	CHF 1'487'050	CHF 1'632'800	CHF 1'332'043
<b>Ertrag</b>	CHF 154'600	CHF 164'500	CHF 173'035
<b>Nettoaufwand</b>	CHF 1'332'450	CHF 1'468'300	CHF 1'159'007

Minderaufwand gegenüber Budget 2018: CHF -135'850 -9.25 %  
 Mehraufwand gegenüber Rechnung 2017: CHF 173'443 14.96 %

**(6150) Gemeindestrassen**

Der Nettoaufwand im Bereich Gemeindestrassen nimmt im Vorjahresvergleich um CHF 152'300 ab. In den Rubriken „Anschaffungen Maschinen, Geräte und Fahrzeuge“ (- CHF 27'200), „Unterhalt Gemeindestrassen“ (- CHF 71'000) und „Unterhalt Öffentliche Beleuchtung“ (- CHF 38'600) können die grössten Besserstellungen erzielt werden.

**(6291) Gemeindeanteil Öffentlicher Verkehr**

Im Vergleich mit der Rechnung 2017 wird beim Lastenteiler „Öffentlicher Verkehr“ mit einem Kostenanstieg von CHF 80'000 gerechnet.

**7 Umweltschutz und Raumordnung**

	Budget 2019	Budget 2018	Rechnung 2017
<b>Aufwand</b>	CHF 2'611'350	CHF 2'551'000	CHF 2'449'106
<b>Ertrag</b>	CHF 2'273'000	CHF 2'086'500	CHF 2'071'986
<b>Nettoaufwand</b>	CHF 338'350	CHF 464'500	CHF 377'120

Minderaufwand gegenüber Budget 2018: CHF -126'150 -27.16 %  
 Minderaufwand gegenüber Rechnung 2017: CHF -38'770 -10.28 %

**(7101) Wasserversorgung**

Die Spezialfinanzierung Wasserversorgung wird im Kapitel 2.4 kommentiert.

**(7201) Abwasserentsorgung**

Die Spezialfinanzierung Abwasserentsorgung wird im Kapitel 2.5 kommentiert.

**(7301) Abfall**

Die Spezialfinanzierung Abfall wird im Kapitel 2.6 kommentiert.

**(7690) Bekämpfung von Umweltverschmutzung**

Der Nettoaufwand der Energiekommission nimmt im Vorjahresvergleich um CHF 39'000 ab. Rund die Hälfte ist auf den tieferen Honoraraufwand des Energieberaters und den Wegfall des Abschreibungsaufwands in Zusammenhang mit dem Investitionsprojekt „Sanierungsplanung Liegenschaften“ zurückzuführen.

**(7710) Friedhof und Bestattung**

In Zusammenhang mit der Pensionierung des bisherigen Friedhofgärtners und der Stellenneubesetzung mit einem tieferen Beschäftigungsgrad, sinkt der Personalaufwand um rund CHF 65'600.

**(7900) Raumordnung allgemein**

Für die Anpassung der baurechtlichen Grundordnung (GBR) war im Budget 2018 ein Betrag von CHF 60'000 eingestellt, deshalb nimmt der Honoraraufwand im Vorjahresvergleich um CHF 60'000 ab.

## 8 Volkswirtschaft

	Budget 2019	Budget 2018	Rechnung 2017
<b>Aufwand</b>	CHF 167'200	CHF 164'300	CHF 199'742
<b>Ertrag</b>	CHF 321'700	CHF 309'800	CHF 359'655
<b>Nettoertrag</b>	CHF 154'500	CHF 145'500	CHF 159'913

Mehrertrag gegenüber Budget 2018: CHF 9'000 6.19 %  
 Mehrerertrag gegenüber Rechnung 2017: CHF -5'413 -3.38 %

### (8710) Elektrizität allgemein

Gestützt auf die Zahlungseingänge der letzten Jahre wurde die Bezugsprovisionen der BKW Energie AG um CHF 9'000 höher als 2018 budgetiert.

### (8730) Nicht elektrische Energie (Wärmekollektiv)

Die Betriebskosten des WKB belaufen sich auf CHF 166'700. An diesen Betrag werden wiederkehrende Benützungsgebühren von CHF 41'300 und eine Rückerstattung von CHF 1'000 geleistet. Der Kostenanteil zu Lasten der Gemeinde beträgt CHF 124'400.

## 9 Finanzen und Steuern

	Budget 2019	Budget 2018	Rechnung 2017
<b>Aufwand</b>	CHF 3'574'200	CHF 3'495'800	CHF 5'053'775
<b>Ertrag</b>	CHF 14'679'000	CHF 14'502'100	CHF 15'112'481
<b>Nettoertrag</b>	CHF 11'104'800	CHF 11'006'300	CHF 10'058'707

Mehrertrag gegenüber Budget 2018: CHF 98'500 0.89 %  
 Mehrerertrag gegenüber Rechnung 2017: CHF 1'046'093 10.40 %

### (9100) Allgemeine Gemeindesteuern

Der Steuerertrag basiert auf 4'415 Einwohnern bzw. 2'720 Steuerpflichtigen und einer unveränderten Steueranlage von 1.49. Die Liegenschaftssteuer beträgt nach wie vor 1,0 ‰ des amtlichen Werts der Liegenschaft. Für 2019 werden die Einkommenssteuern mit CHF 11'340'000 (+ CHF 30'000) und die Vermögenssteuern mit CHF 1'490'000 (+ CHF 25'000) veranschlagt. Die nur geringe Zunahme bei den Einkommenssteuern ist auf die Entwicklung des Steuerertrags im laufenden Jahr 2018 zurückzuführen. Die Hochrechnung zeigt, dass die Budgetvorgabe von CHF 11'310'000 um CHF 135'000 nicht erreicht wird. Diese Feststellung senkt die Basis für die Fortschreibung des Einkommenssteuerertrags, weshalb für das Jahr 2019 mit einem bescheidenen Mehrerertrag gerechnet wird. Hingegen entwickeln sich die Vermögenssteuern im laufenden Jahr innerhalb der Budgetvorgabe. Im Jahr 2019 wird bei den Vermögenssteuern mit 1,50 % Zuwachs gerechnet.

Der Netto-Steuerteilungsaufwand wird, gestützt auf den mehrjährigen Durchschnittswert der abgeschlossenen Jahresrechnungen, insgesamt um CHF 26'000 tiefer budgetiert als noch im Vorjahr.

### (9101) Sondersteuern

Aufgrund der Analyse vergangener Rechnungsabschlüsse werden die Grundstückgewinnsteuern sowie die Erträge aus Sonderveranlagungen (Auszahlungen Säule 3 a bzw. Auszahlung von Pensionskassenguthaben Säule 2) im Vorjahresvergleich insgesamt um CHF 50'000 höher budgetiert.

### (9300) Finanz- und Lastenausgleich

Die Gemeinde Bremgarten hat zum einen in den bernischen Finanzausgleich Beiträge für den Abbau der finanziellen Unterschiede zwischen armen und reichen Gemeinden zu leisten (CHF 1'050'000). Aufgrund des gestiegenen harmonisierten Steuerertrags nimmt diese Last gegenüber dem Vorjahr um CHF 72'400 zu. Zum andern fallen Kosten für den Lastenausgleich Aufgabenteilung von CHF 829'000 an. Bei diesem Lastenausgleich handelt es sich um Aufgabenverschiebungen weg von den Gemeinden hin zum Kanton.

### (9610) Zinsen

Aufgrund der geplanten Investitionstätigkeit und dem ungenügenden Finanzierungsergebnis muss das fällig werdende Darlehen (CHF 1,50 Mio.) vollumfänglich refinanziert werden. Dank günstiger Zinsbedingungen sinkt der Zinsaufwand aber weiterhin. Die durchschnittliche Verzinsung der langfristigen Finanzverbindlichkeiten liegt bei 1,37 %.

## 3.2 Erfolgsrechnung nach Sachgruppen

	Budget 2019		Budget 2018		Rechnung 2017	
	Aufwand	Ertrag	Aufwand	Ertrag	Aufwand	Ertrag
<b>3 Aufwand</b>	<b>19'408'200</b>		<b>19'034'400</b>		<b>18'821'110</b>	
30 Personalaufwand	3'202'050		3'133'500		3'068'123	
31 Sach- und übriger Betriebsaufwand	3'446'550		3'675'450		3'305'950	
33 Abschreibungen Verwaltungsvermögen	1'357'500		1'345'400		1'085'925	
34 Finanzaufwand	450'100		474'800		426'744	
35 Einlagen in Fonds und SF	524'300		400'000		461'181	
36 Transferaufwand	9'592'500		9'179'150		9'109'122	
38 Ausserordentlicher Aufwand	100'000		100'000		625'233	
39 Interne Verrechnungen	735'200		726'100		738'832	
<b>4 Ertrag</b>		<b>19'324'500</b>		<b>18'866'800</b>		<b>19'630'509</b>
40 Fiskalertrag		13'615'000		13'495'800		14'118'107
41 Regalien und Konzessionen		170'000		166'000		176'881
42 Entgelte		2'973'100		2'830'500		2'871'365
43 Verschiedene Erträge				15'000		13'738
44 Finanzertrag		937'100		925'400		882'123
45 Entnahmen Fonds und SF		138'200		26'300		75'225
46 Transferertrag		720'900		646'700		719'365
48 Ausserordentlicher Ertrag		35'000		35'000		34'875
49 Interne Verrechnungen		735'200		726'100		738'832
<b>9 Abschlusskonten</b>	<b>62'800</b>	<b>146'500</b>	<b>2'800</b>	<b>170'400</b>	<b>874'910</b>	<b>65'511</b>
90 Abschluss Erfolgsrechnung	62'800	146'500	2'800	170'400	874'910	65'511

### 3.2.1 Kommentar nach Sachgruppen

	Budget 2019	Budget 2018	Rechnung 2017
<b>30 Personalaufwand</b>	<b>3'202'050</b>	<b>3'133'500</b>	<b>3'068'123</b>

Der Personalaufwand liegt CHF 68'600 oder 2,2 % über dem Vorjahresbudget. Ins Gewicht fällt die intensivierte Hauswartung des Gemeindezentrums und das zusätzliche Küchen- und Reinigungspersonal der Tagesschule. Aufgrund der guten Auslastung in den Bereichen der Tagesschule und der KiTa müssen mehr Betreuungsstunden geleistet werden. Die einzige Einsparung entsteht durch den Rotationsgewinn im Zusammenhang mit der Stellenneubesetzung auf dem Friedhof.

	Budget 2019	Budget 2018	Rechnung 2017
<b>31 Sach- und übriger Betriebsaufwand</b>	<b>3'446'550</b>	<b>3'675'450</b>	<b>3'305'950</b>

Im Vergleich zum Budget 2018 fällt der Sachaufwand insgesamt 6,2 % oder CHF 228'900 tiefer aus. Die markantesten Kostenminderungen sind in folgenden Rubriken auszumachen: „Maschinen, Geräte und Fahrzeuge“ (2018 war der Ersatz von zwei Kommunalfahrzeugen budgetiert), „Dienstleistungen und Honorare“ (2018 war die Anpassung der baurechtlichen Grundordnung budgetiert) und „Baulicher und betrieblicher Unterhalt“ (tieferer Auslagen für das Gemeindestrassennetz und die Öffentliche Beleuchtung).

	Budget 2019	Budget 2018	Rechnung 2017
<b>33 Abschreibungen Verwaltungsvermögen</b>	<b>1'357'500</b>	<b>1'345'400</b>	<b>1'085'925</b>

Das bei der Einführung vom HRM2 bestehende Verwaltungsvermögen wird innert 10 Jahren linear abgeschrieben und belastet die Erfolgsrechnung mit CHF 898'500. Die neuen Investitionen werden bei Inbetriebnahme neu nach Nutzungsdauer abgeschrieben. Die Abschreibungen auf den neuen Investitionsprojekten werden mit CHF 459'000 budgetiert.

	Budget 2019	Budget 2018	Rechnung 2017
<b>34 Finanzaufwand</b>	<b>450'100</b>	<b>474'800</b>	<b>426'744</b>

Im Finanzaufwand ist hauptsächlich der Zinsaufwand für unsere Darlehensschulden von gegenwärtig CHF 14,10 Mio. und der Aufwand für die Liegenschaften im Finanzvermögen enthalten. Aufgrund der geplanten Investitionstätigkeit und dem ungenügenden Finanzierungsergebnis muss das fällig werdende Darlehen (CHF 1,50 Mio.) vollumfänglich refinanziert werden. Dank günstiger Zinsbedingungen sinkt der Zinsaufwand aber weiterhin. Die durchschnittliche Verzinsung der langfristigen Finanzverbindlichkeiten liegt bei 1,37 %.

	Budget 2019	Budget 2018	Rechnung 2017
<b>35 Einlagen Fonds u. Spezialfinanzierungen</b>	<b>524'300</b>	<b>400'000</b>	<b>461'181</b>

Die Einlagen nehmen gegenüber dem Budget 2018 insgesamt um CHF 124'300 (+ 31,1 %) zu. Unter HRM2 werden in den spezialfinanzierten Bereichen (Wasserversorgung und Abwasserentsorgung) nebst der ordentlichen Einlage auch die Anschlussgebühren in die Spezialfinanzierung Werterhalt eingelegt. Die Zunahme ist darauf zurückzuführen, dass im Jahr 2019 mit Anschlussgebühren von CHF 145'300 (Vorjahr: CHF 23'00) gerechnet wird.

	Budget 2019	Budget 2018	Rechnung 2017
<b>36 Transferaufwand</b>	<b>9'592'500</b>	<b>9'179'150</b>	<b>9'109'122</b>

Der Transferaufwand beinhaltet im Wesentlichen die verschiedenen Beiträge an die Finanz- und Lastenausgleichssysteme mit dem Kanton sowie die Zahlungen an Gemeindeverbände und andere Gemeinwesen für die öffentliche Aufgabenerfüllung. Die Ausgaben sind insgesamt CHF 413'400 höher budgetiert als im Vorjahr.

	Budget 2019	Budget 2018	Differenz
1110.3631.01 Pauschalierung Interventionskosten	17'600	0	17'600
2110.3611.01 Lehrergehälter Kindergarten	284'400	280'000	4'400
2120.3611.01 Lehrergehälter Primarstufe	1'130'000	967'500	162'500
2130.3611.01 Lehrergehälter Sekundarstufe 1	361'400	348'000	13'400
5320.3631.01 Sozialversicherung EL	1'019'000	956'000	63'000
5410.3631.01 Familienzulagen Nichterwerbstätige	17'600	17'600	0
5799.3611.01 Lastenausgleich Sozialhilfe	2'317'000	2'346'000	-29'000
6291.3631.01 Öffentlicher Verkehr	665'000	659'000	6'000
9300.3621.60 Lastenausgleich neue Aufgabenteilung	829'000	802'500	26'500
<b>Total Lastenverteilung</b>	<b>6'623'400</b>	<b>6'376'600</b>	<b>246'800</b>
9300.3622.70 Disparitätenabbau (Finanzausgleich)	1'050'000	977'600	72'400
<b>Total Lastenverteilung / Disparitätenabbau</b>	<b>7'673'400</b>	<b>7'354'200</b>	<b>319'200</b>

	Budget 2019	Budget 2018	Rechnung 2017
<b>38 Ausserordentlicher Aufwand</b>	<b>100'000</b>	<b>100'000</b>	<b>625'233</b>

Im ausserordentlichen Aufwand ist im Budget 2019 die Einlage in die Vorfinanzierung Werterhalt der Liegenschaften des Finanzvermögens budgetiert.



	Budget 2019	Budget 2018	Rechnung 2017
<b>40 Fiskalertrag</b>	<b>13'615'000</b>	<b>13'495'800</b>	<b>14'118'107</b>

Der gesamte Fiskalertrag, in welchem hauptsächlich die Steuereinnahmen enthalten sind, schliesst insgesamt CHF 119'200 oder 0,9 % besser als im Vorjahresbudget ab. Dies ist vorwiegend auf die Mehreinnahmen bei den Einkommens- und Vermögenssteuern, den tieferen Netto-Steuerleistungsaufwand und die höheren Sondersteuern zurückzuführen.

	Budget 2019	Budget 2018	Rechnung 2017
<b>42 Entgelte</b>	<b>2'973'100</b>	<b>2'830'500</b>	<b>2'871'365</b>

Die Entgelte umfassen die verschiedenen Benützungs- und Dienstleistungsgebühren der Tagesschule, der Kindertagesstätte, der Wasserversorgung, der Abwasser- und der Abfallentsorgung. Es werden CHF 142'600 mehr budgetiert als 2018, was hauptsächlich auf die höheren Anschlussgebühren zurückzuführen ist.

	Budget 2019	Budget 2018	Rechnung 2017
<b>43 Verschiedene Erträge</b>	<b>0</b>	<b>15'000</b>	<b>13'738</b>

Unter dieser Rubrik sind die Elternbeiträge für die Behandlungen im Rahmen der Schulzahnpflege budgetiert. Ab dem Jahr 2019 stellen die Schulzahnärzte die Behandlungskosten den Eltern direkt in Rechnung. Deshalb entfällt dieser Ertrag in Zukunft.

	Budget 2019	Budget 2018	Rechnung 2017
<b>45 Entnahmen Fonds u. Spezialfinanzierungen</b>	<b>138'200</b>	<b>26'300</b>	<b>75'225</b>

Ab dem Jahr 2019 werden in den gebührenfinanzierten Bereichen Wasserversorgung und Abwasserentsorgung die Aufwendungen für den „werterhaltenden Unterhalt“ den entsprechenden Spezialfinanzierungen „Wasserversorgung Werterhalt“ und „Abwasserentsorgung Werterhalt“ entnommen. Damit wird das Wachstum der beiden Spezialfinanzierungen Werterhalt gebremst und die Betriebsrechnung um den werterhaltenden Unterhalt entlastet. Der Aufwand für die ordentlichen Abschreibungen wird, wie bis anhin, ebenfalls der Spezialfinanzierung Werterhalt entnommen.

	Budget 2019	Budget 2018	Rechnung 2017
<b>46 Transferertrag</b>	<b>720'900</b>	<b>646'700</b>	<b>719'365</b>

Der Transferertrag beinhaltet verschiedene Entschädigungen vom Kanton sowie von anderen Gemeinden. Diese Erträge sind nicht beeinflussbar und deshalb schwierig zu budgetieren. Mehreinnahmen resultieren aus der höheren Rückerstattung aus dem Lastenausgleich Fürsorge in Verbindung mit der Defizitabgeltung der Kindertagesstätte und dem höheren Kantonsbeitrag der Erziehungsdirektion für die Tagesschule.

	Budget 2019	Budget 2018	Rechnung 2017
<b>48 Ausserordentlicher Ertrag</b>	<b>35'000</b>	<b>35'000</b>	<b>34'875</b>

Im ausserordentlichen Ertrag ist die anteilmässige Auflösung des Buchgewinns aus Leitungsverkäufen an die Wasserverbund Region Bern AG budgetiert.

## 4 Investitionsrechnung

### 4.1 Investitionsrechnung nach Funktionen

	Budget 2019		Budget 2018		Rechnung 2017	
	Ausgaben	Einnahmen	Ausgaben	Einnahmen	Ausgaben	Einnahmen
0 Allgemeine Verwaltung Nettoausgaben		-	3'950'000	3'950'000		-
1 Öffentliche Ordnung und Sicherheit Nettoausgaben		-		-		-
2 Bildung Nettoausgaben	634'000	634'000	123'900	123'900	1'508'216	40'407 1'467'810
3 Kultur, Sport und Freizeit, Kirche Nettoausgaben		-		-		-
4 Gesundheit Nettoausgaben		-		-		-
5 Soziale Sicherheit Nettoausgaben		-		-	429	429
6 Verkehr und Nachrichtenübermittlung Nettoausgaben	650'000	650'000	535'000	535'000	121'396	121'396
7 Umweltschutz und Raumordnung Nettoausgaben	904'000	225'000 679'000	1'019'000	112'000 907'000	574'015	125'428 448'587
8 Volkswirtschaft Nettoausgaben	50'000	50'000		-	32'991	32'991
9 Finanzen und Steuern Nettoeinnahmen	225'000 2'013'000	2'238'000	112'000 5'515'900	5'627'900	165'835 2'071'212	2'237'047

### 4.2 Investitionsrechnung nach Sachgruppen

	Budget 2019		Budget 2018		Rechnung 2017	
	Ausgaben	Einnahmen	Ausgaben	Einnahmen	Ausgaben	Einnahmen
<b>5 Investitionsausgaben</b>	<b>2'238'000</b>		<b>5'627'900</b>		<b>2'237'047</b>	
50 Sachanlagen	2'100'000		5'340'000		2'147'043	
51 Investitionen auf Rechnung Dritter						
52 Immaterielle Anlagen	138'000		287'900		90'003	
54 Darlehen						
55 Beteiligungen und Grundkapitalien						
56 Eigene Investitionsbeiträge						
57 Durchlaufende Investitionsbeiträge						
<b>6 Investitionseinnahmen</b>		<b>225'000</b>		<b>112'000</b>		<b>165'835</b>
60 Übertragung Sachanlagen ins FV						
61 Rückerstattungen						36'627
62 Abgang immaterielle Anlagen						
63 Investitionsbeiträge für eigene Rechnung		225'000		112'000		129'208
64 Rückzahlung von Darlehen						
65 Übertragung von Beteiligungen						
66 Rückzahlung eigener Investitionsbeiträge						
67 Durchlaufende Investitionsbeiträge						
59 Übertrag an Bilanz	225'000		112'000		165'835	
69 Übertrag an Bilanz		2'238'000		5'627'900		2'237'047
<b>Nettoinvestitionen</b>	<b>2'013'000</b>		<b>5'515'900</b>		<b>2'071'212</b>	

### 4.3 Investitionsrechnung Detail

Das vom Gemeinderat genehmigte Investitionsprogramm 2019 – 2023 bildet die Grundlage für die Berechnung der Kapitalkosten (Abschreibungen und Zinsen) für das Budget 2019. Die hier ausgewiesenen Zahlen haben informativen Charakter. Im Gegensatz zum Budget der „Erfolgsrechnung“ wird das Budget der „Investitionsrechnung“ der Gemeindeversammlung nicht zum Beschluss unterbreitet. Noch nicht beschlossene Projekte müssen in jedem Fall durch das finanzkompetente Organ (bis CHF 200'000 Gemeinderat, über CHF 200'000 Gemeindeversammlung) beschlossen werden.

Konto	Budget 2019	
	Ausgaben	Einnahmen
	CHF	CHF
<b>Total Investitionen Verwaltungsvermögen Brutto</b>	<b>2'238'000</b>	<b>225'000</b>
<b>Total Investitionen Verwaltungsvermögen Netto</b>		<b>2'013'000</b>
<b>Bildung</b>	<b>634'000</b>	<b>0</b>
2130.5200.02 Anschaffungen ICT-Konzept OST 2016 - 2019, Tranche 2019	34'000	
2170.5040.08 Planung/Realisierung Areal Freudenreichstrasse 3 + 5	500'000	
2170.5040.09 Schulhäuser OST, Sanierung Abwasser Hausanschlüsse	100'000	
<b>Verkehr und Nachrichtenübermittlung</b>	<b>650'000</b>	<b>0</b>
6150.5010.19 Hangweg, Sanierung Strasse	200'000	
6150.5010.20 Äschenbrunnmattstrasse, Strassen- & Trottoirsanierung	268'000	
6150.5010.21 Ritterstrasse, Belagsanierung (Lindenstrasse - Werkhof)	182'000	
<b>Umweltschutz und Raumordnung</b>	<b>904'000</b>	<b>225'000</b>
7101.5031.13 (*) Hangweg, Sanierung Druckwasserleitung	300'000	
7101.5031.15 (*) Ländlistrasse 13 - Seftaustrasse 41, Sanierung Druckwasserleitung	20'000	
7201.5032.06 (*) Sanierung Pumpwerk Neubrücke	120'000	
7201.5032.09 (*) Sanierung Abwasser-Hausanschlüsse 2019	60'000	
7201.6320.02 (*) Sanierung Pumpwerk Neubrücke, Beiträge Gemeinden		45'000
7410.5020.02 Ufersanierung Neubrücke - Seftau	300'000	
7410.6310.02 Ufersanierung Neubrücke - Seftau, Subventionen		180'000
7900.5290.03 Überbauungsordnung Bus-Endstation Bündacker	104'000	
<b>Volkswirtschaft</b>	<b>50'000</b>	<b>0</b>
8730.5040.01 WKB - Strategie 2025, Massnahmen	50'000	

Im Jahr 2019 sind Nettoinvestitionen von insgesamt CHF 2'013'000 geplant. Davon betreffen CHF 1'558'000 den Allgemeinen Haushalt und CHF 455'000 (\*) den spezialfinanzierten Bereich.

## 5 Eigenkapitalnachweis

Der Eigenkapitalnachweis zeigt die voraussichtliche Veränderung (Erhöhung oder Reduktion) der einzelnen Positionen des Eigenkapitals und das Jahresergebnis.

### 5.1 Auswertungen

Nachfolgend der Ausweis über das voraussichtliche Eigenkapital per 31. Dezember 2019:

Eigenkapital per 01.01.2019		Veränderungsnachweis			Eigenkapital per 31.12.2019				
CHF		Erhöhung (+) durch	CHF	Reduktion (-) durch	CHF				
<b>29</b>	<b>Eigenkapital</b>	<b>15'844'212</b>		<b>615'900</b>		<b>-248'500</b>	<b>29</b>	<b>Eigenkapital</b>	<b>16'211'612</b>
290	Verpflichtungen (+) bzw. Vorschüsse (-) gegenüber Spezialfinanzierungen	840'463	Einlagen in SF EK	62'800	Entnahmen aus SF EK	-110'300	290	Verpflichtungen (+) bzw. Vorschüsse (-) gegenüber Spezialfinanzierungen	792'963
29001	SF Wasserversorgung	46'563	9010.01	62'800	9011.01		29001	SF Wasserversorgung	109'363
29002	SF Abwasserentsorgung	233'912	9010.01	0	9011.01	-45'400	29002	SF Abwasserentsorgung	188'512
29003	SF Abfall	106'738	9010.01	0	9011.01	-29'900	29003	SF Abfall	76'838
29001	SF Übertragung VV nach Art. 85a GV	453'250	3898.xx	0	4898.01	-35'000	2900x	SF Übertragung VV nach Art. 85a GV	418'250
293	Vorfinanzierungen	7'729'034	Einlagen in Vorfinanzierungen EK	624'300	Entnahmen aus Vorfinanzierungen des EK	-138'200	293	Vorfinanzierungen	8'215'134
29300	Allgemeiner Haushalt	1'334'520	3893.01	100'000	4893	0	29300	Allgemeiner Haushalt	1'434'520
29301	Wasserversorgung Werterhalt	1'249'224	3510.10	246'000	4510.02	-74'900	29301	Wasserversorgung Werterhalt	1'420'324
			3510.11						
			3510.50						
29302	Abwasserentsorgung Werterhalt	5'145'290	3510.10	278'300	4510.02	-63'300	29302	Abwasserentsorgung Werterhalt	5'360'290
			3510.50						
294	Reserven	938'714	Einlagen	0	Entnahmen	0	294	Reserven	938'714
29400	Zusätzliche Abschreibungen	938'714	3894.01	0	4894.xx	0	29400	Zusätzliche Abschreibungen	938'714
296	Neubewertungsreserve Finanzvermögen	1'924'114	Einlagen	0	Entnahmen	0	296	Neubewertungsreserve Finanzvermögen	1'924'114
29600	Neubewertungsreserve FV	1'924'114	3896.xx	0	4896.01	0	29600	Neubewertungsreserve FV	1'924'114
29601	Schwankungsreserve	0	3896.xx	0	4896.xx	0	29601	Schwankungsreserve	0
298	Übriges Eigenkapital	0	3898 Einlagen übriges Eigenkapital	0	4898 Entnahmen übriges Eigenkapital	0	298	Übriges Eigenkapital	0
299	Bilanzüberschuss/-Fehlbetrag	4'411'888	2990 Jahresergebnis Überschuss (+) Defizit (-)	-71'200			299	Bilanzüberschuss/-Fehlbetrag	4'340'688

### 5.2 Kommentare zu den Auswertungen

Das Eigenkapital wird detaillierter dargestellt als unter dem alten Rechnungsmodell HRM1. Insbesondere werden auch die Spezialfinanzierungen dem Eigenkapital zugeteilt. Die Neubewertung des Finanzvermögens führte zu einer Zunahme des Eigenkapitals.

#### 5.2.1 Spezialfinanzierungen (SG 290)

Die Guthaben der Spezialfinanzierungen betragen per 01. Januar 2019 insgesamt CHF 0,840 Mio. und sinken aufgrund der geplanten Einlagen und Entnahmen um CHF 0,047 Mio. auf neu CHF 0,793 Mio.

#### 5.2.2 Vorfinanzierungen (SG 293)

Die Vorfinanzierung für den Werterhalt der Liegenschaften des Finanzvermögens steigt auf CHF 1,435 Mio., die der Wasserversorgung auf CHF 1,420 Mio. und die der Abwasserentsorgung auf CHF 5,360 Mio.

#### 5.2.3 Finanzpolitische Reserve (SG 294)

Mit den gesetzlich vorgeschriebenen Abschreibungen wird die Finanzpolitische Reserve geüffnet. Aufgrund der budgetierten Aufwandüberschüsse in den Jahren 2018 und 2019 wird der Bestand unverändert CHF 0,939 Mio. betragen.

#### 5.2.4 Neubewertungsreserve Finanzvermögen (SG 296)

Mit der Einführung von HRM2 wurde das Finanzvermögen per 01. Januar 2016 neu bewertet. Die Differenz zwischen den bisherigen und den neuen Buchwerten musste zwingend in die Neubewertungsreserve eingelegt werden. Weitere Einlagen erfolgen jedoch keine mehr. Entnahmen erfolgen nur bei Verkauf eines Objekts, welches aufgewertet worden ist oder im Umfang eines Verlustes bei einer periodischen Neubewertung des Finanzvermögens.

#### 5.2.5 Bilanzüberschuss/-fehlbetrag (SG 299)

Das per 01. Januar 2018 bestehende Eigenkapital des Allgemeinen Haushaltes von CHF 4,432 Mio. reduziert sich durch die Jahresergebnisse 2018 und 2019 des Allgemeinen Haushaltes auf voraussichtlich CHF 4,341 Mio. und entspricht einem soliden „Polster“ von rund 5,3 Steueranlagezehnteln.

## 6 Antrag des Gemeinderates an die Gemeindeversammlung

- a) Genehmigung Steueranlage für die Gemeindesteuern: **1.49 (unverändert)**  
 b) Genehmigung Steueranlage für die Liegenschaftssteuern: **1.00 ‰ (unverändert)**  
 c) Genehmigung Budget 2019 bestehend aus:

ERFOLGSRECHNUNG	Aufwand		Ertrag	
Gesamthaushalt	CHF	19'408'200.00	CHF	19'324'500.00
<b>Aufwandüberschuss</b>			CHF	83'700.00
Allgemeiner Haushalt	CHF	17'370'100.00	CHF	17'298'900.00
<b>Aufwandüberschuss</b>			CHF	71'200.00
SF Wasserversorgung	CHF	760'300.00	CHF	823'100.00
<b>Ertragsüberschuss</b>	CHF	62'800.00		
SF Abwasserentsorgung	CHF	853'100.00	CHF	807'700.00
<b>Aufwandüberschuss</b>			CHF	45'400.00
SF Abfallentsorgung	CHF	424'700.00	CHF	394'800.00
<b>Aufwandüberschuss</b>			CHF	29'900.00

Der Gemeindeversammlung wird beantragt, das Budget 2019 zu genehmigen.

GEMEINDERAT BREMGARTEN BEI BERN

Der Präsident:

sig. A. Kaufmann

Der Sekretär:

sig. P. Bangerter

Der Fachbereichsleiter Finanzen:

sig. M. Lehmann

Bremgarten b. Bern, 30. Oktober 2018

## 7 Genehmigung Budget

Die Gemeindeversammlung Bremgarten bei Bern hat das Budget 2019 am 03. Dezember 2018 gemäss dem vorstehenden Antrag des Gemeinderates vom 30. Oktober 2018 genehmigt.

GEMEINDERAT BREMGARTEN BEI BERN

Der Präsident:

sig. A. Kaufmann

Der Sekretär:

sig. P. Bangerter

Bremgarten b. Bern, 03. Dezember 2018



## ERFOLGSRECHNUNG

Gliederung nach Funktionen

Konto	Erfolgsrechnung Funktionale Gliederung ER	Budget 2019		Budget 2018		Rechnung 2017	
		Aufwand	Ertrag	Aufwand	Ertrag	Aufwand	Ertrag
0	<b>Allgemeine Verwaltung</b> Netto Aufwand	1'807'500.00	359'700.00	1'781'000.00	347'200.00	1'437'407.78	245'720.20
			1'447'800.00		1'433'800.00		1'191'687.58
1	<b>Öffentliche Ordnung und Sicherheit, Verteidigung</b> Netto Aufwand	395'900.00	162'600.00	426'900.00	175'100.00	427'192.55	254'901.70
			233'300.00		251'800.00		172'290.85
2	<b>Bildung</b> Netto Aufwand	4'430'950.00	605'000.00	4'034'550.00	564'500.00	3'922'995.41	574'996.80
			3'825'950.00		3'470'050.00		3'347'998.61
3	<b>Kultur, Sport und Freizeit, Kirche</b> Netto Aufwand	582'950.00	245'600.00	637'150.00	248'600.00	635'715.65	221'462.15
			337'350.00		388'550.00		414'253.50
4	<b>Gesundheit</b> Netto Aufwand	31'800.00	2'200.00	43'000.00	16'800.00	42'588.80	15'140.70
			29'600.00		26'200.00		27'448.10
5	<b>Soziale Sicherheit</b> Netto Aufwand	4'382'100.00	667'600.00	4'270'700.00	622'100.00	4'195'454.90	666'641.10
			3'714'500.00		3'648'600.00		3'528'813.80
6	<b>Verkehr und Nachrichtenübermittlung</b> Netto Aufwand	1'487'050.00	154'600.00	1'632'800.00	164'500.00	1'332'042.55	173'035.25
			1'332'450.00		1'468'300.00		1'159'007.30
7	<b>Umweltschutz und Raumordnung</b> Netto Aufwand	2'611'350.00	2'273'000.00	2'551'000.00	2'086'500.00	2'449'105.99	2'071'986.15
			338'350.00		464'500.00		377'119.84
8	<b>Volkswirtschaft</b> Netto Ertrag	167'200.00	321'700.00	164'300.00	309'800.00	199'741.60	359'654.60
		154'500.00		145'500.00		159'913.00	
9	<b>Finanzen und Steuern</b> Netto Ertrag	3'574'200.00	14'679'000.00	3'495'800.00	14'502'100.00	5'053'774.67	15'112'481.25
		11'104'800.00		11'006'300.00		10'058'706.58	
	<b>Total</b>	<b>19'471'000.00</b>	<b>19'471'000.00</b>	<b>19'037'200.00</b>	<b>19'037'200.00</b>	<b>19'696'019.90</b>	<b>19'696'019.90</b>
	<b>Gesamttotal</b>	<b>19'471'000.00</b>	<b>19'471'000.00</b>	<b>19'037'200.00</b>	<b>19'037'200.00</b>	<b>19'696'019.90</b>	<b>19'696'019.90</b>



## ERFOLGSRECHNUNG

Gliederung nach Funktionen

Konto	Erfolgsrechnung Funktionale Gliederung ER	Budget 2019		Budget 2018		Rechnung 2017	
		Aufwand	Ertrag	Aufwand	Ertrag	Aufwand	Ertrag
<b>0</b>	<b>Allgemeine Verwaltung</b> Netto Aufwand	<b>1'807'500.00</b>	<b>359'700.00</b>	<b>1'781'000.00</b>	<b>347'200.00</b>	<b>1'437'407.78</b>	<b>245'720.20</b>
			1'447'800.00		1'433'800.00		1'191'687.58
<b>0110</b>	<b>Legislative</b> Netto Aufwand	<b>47'900.00</b>		<b>46'400.00</b>		<b>36'343.45</b>	
			47'900.00		46'400.00		36'343.45
0110.3000.01	Sitzungsgelder Wahlausschuss + GV	7'500.00		6'000.00		2'995.00	
0110.3053.01	AG-Beiträge Unfallversicherung					1.40	
0110.3102.01	Drucksachen zu Abstimmung	15'000.00		15'000.00		9'041.85	
0110.3110.01	Anschaffung Mobilier und Geräte					362.00	
0110.3130.01	Porti Versand Wahl- und Abstimmungsmaterial	15'000.00		15'000.00		10'943.20	
0110.3132.01	Honorar Rechnungsrevision	10'000.00		10'000.00		13'000.00	
0110.3170.01	Spesen Abstimmungs- + Wahlausschuss	400.00		400.00			
<b>0120</b>	<b>Exekutive</b> Netto Aufwand	<b>172'000.00</b>		<b>170'700.00</b>		<b>166'809.45</b>	
			172'000.00		170'700.00		166'809.45
0120.3000.01	Löhne + Sitzungsgelder Planungskommission inkl. GNL	6'000.00		8'000.00		5'650.00	
0120.3000.02	Löhne + Sitzungsgelder GR	120'000.00		120'000.00		117'230.00	
0120.3000.03	Löhne + Sitzungsgelder übrige	2'400.00		2'000.00		2'480.00	
0120.3000.04	Löhne + Sitzungsgelder Bau- und Betriebskommission	11'000.00		11'000.00		11'090.00	
0120.3050.01	AG-Beiträge AHV/IV/EO/ALV	6'300.00		6'500.00		6'158.60	
0120.3053.01	AG-Beiträge Unfallversicherung	300.00		300.00		257.70	
0120.3054.01	AG-Beiträge Familienausgleichskasse			1'900.00		1'760.45	
0120.3170.01	Spesen Gemeinderat	500.00		500.00		131.00	
0120.3170.02	Spesen Kommissionen	500.00		500.00		201.20	
0120.3199.01	Freier Gemeinderatskredit	25'000.00		20'000.00		21'850.50	
<b>0220</b>	<b>Allgemeine Dienste</b> Netto Aufwand	<b>1'178'900.00</b>	<b>263'500.00</b>	<b>1'175'800.00</b>	<b>256'500.00</b>	<b>1'179'330.23</b>	<b>240'603.75</b>
			915'400.00		919'300.00		938'726.48
0220.3000.01	Sitzungsgelder Gemeindeverwaltung	3'000.00		3'000.00		2'540.00	
0220.3010.01	Löhne Gemeindeverwaltung	788'600.00		774'200.00		767'893.55	
0220.3050.01	AG-Beiträge AHV/IV/EO/ALV	47'800.00		46'900.00		47'628.30	
0220.3052.01	AG-Beiträge Pensionskasse	61'100.00		62'900.00		61'102.80	
0220.3053.01	AG-Beiträge Unfallversicherung	6'900.00		6'700.00		6'588.85	
0220.3054.01	AG-Beiträge Familienausgleichskasse	13'500.00		13'400.00		13'622.05	
0220.3055.01	AG-Beiträge Krankentaggeldversicherung	1'700.00		1'700.00		1'711.70	
0220.3090.01	Weiterbildung	9'000.00		11'000.00		10'344.80	
0220.3090.02	Weiterbildung Lernende	7'500.00		7'500.00		7'620.25	
0220.3099.01	Ferien- und Überzeitguthaben					5'800.00	
0220.3100.01	Büromaterial	21'000.00		21'000.00		14'265.00	
0220.3102.01	Inserate, div. Abos, Gesetze, Drucksachen	9'000.00		5'000.00		6'768.05	
0220.3110.01	Anschaffung Mobilier und Geräte	1'000.00		1'000.00		18'984.65	
0220.3113.01	Anschaffung Informatik Hardware	3'500.00		4'000.00		2'026.10	
0220.3118.01	Anschaffung Informatik Software	2'900.00		6'000.00		9'735.25	
0220.3130.01	Dienstleistungen Dritter (Telefon, Porto, Gebühren)	22'000.00		22'000.00		21'148.53	
0220.3132.01	Honorare Berater und Fachexperten	10'000.00		10'000.00		3'030.40	
0220.3133.01	Informatik EDV-System	57'500.00		57'000.00		57'115.10	
0220.3134.01	Sachversicherungen	6'500.00		7'500.00		6'269.70	
0220.3150.01	Unterhalt Mobilier und Geräte	3'100.00		500.00		2'755.25	
0220.3158.01	Unterhalt Informatik Software	35'000.00		36'000.00		33'152.35	
0220.3162.01	Leasingraten Kopierer			9'000.00		11'053.70	
0220.3170.01	Spesen allg. Verwaltung	3'500.00		5'500.00		3'105.25	
0220.3199.01	Massnahmen Arbeitssicherheit/Gesundheitsschutz	1'800.00				1'706.40	



## ERFOLGSRECHNUNG

Gliederung nach Funktionen

Konto	Erfolgsrechnung Funktionale Gliederung ER	Budget 2019		Budget 2018		Rechnung 2017	
		Aufwand	Ertrag	Aufwand	Ertrag	Aufwand	Ertrag
0220.3611.01	Entschädigung an Kanton (Servicegebühren, Gebühren für TP, amtl. Bewertung etc.)	55'000.00		55'000.00		55'216.05	
0220.3635.01	Beiträge an div. Institutionen	8'000.00		9'000.00		8'146.15	
0220.4250.01	Erlös aus Verkäufen		1'000.00		1'000.00		747.70
0220.4260.02	Rückerstattungen		15'000.00		15'000.00		9'276.05
0220.4612.01	Verrechnete Dienstleistungen SF		153'300.00		153'300.00		153'300.00
0220.4910.01	Verrechnete Dienstleistungen		94'200.00		87'200.00		77'280.00
<b>0290</b>	<b>Verwaltungsliegenschaften</b>	<b>46'400.00</b>	<b>1'500.00</b>	<b>46'300.00</b>	<b>1'000.00</b>	<b>52'789.75</b>	<b>5'116.45</b>
	Netto Aufwand		44'900.00		45'300.00		47'673.30
0290.3010.01	Löhne Reinigungspersonal Gemeindeverwaltung	7'500.00		7'500.00		6'658.55	
0290.3050.01	AG-Beiträge AHV/IV/EO/ALV	500.00		500.00		419.90	
0290.3053.01	AG-Beiträge Unfallversicherung					13.05	
0290.3054.01	AG-Beiträge	100.00		100.00		119.90	
	Familienausgleichskasse						
0290.3101.01	Reinigungsmaterial Gemeindehaus	700.00		400.00		651.65	
0290.3111.01	Anschaffung Maschinen, Geräte und Fahrzeuge			1'000.00			
0290.3120.01	Ver- und Entsorgungskosten Gemeindehaus	11'000.00		10'300.00		10'869.45	
0290.3130.01	Dienstleistungen Dritter (Telefon, Porto, Gebühren)			400.00		612.70	
0290.3134.01	Sachversicherungen	1'700.00		1'700.00		1'702.80	
0290.3141.01	Behebung Vandalismusschäden	5'000.00		5'000.00		15'115.10	
0290.3144.01	Unterhalt Verwaltungsgebäude	17'000.00		16'000.00		14'067.40	
0290.3151.01	Unterhalt Maschinen, Geräte und Fahrzeuge	500.00		1'000.00		159.25	
0290.3910.01	Verrechnete Dienstleistungen	2'400.00		2'400.00		2'400.00	
0290.4260.01	Rückerstattungen		1'000.00		1'000.00		826.45
	Vandalismusschäden						
0290.4260.02	Rückerstattungen		500.00				390.00
0290.4470.01	Mietzinse Liegenschaften VV						3'900.00
<b>0291</b>	<b>Gemeindezentrum</b>	<b>362'300.00</b>	<b>94'700.00</b>	<b>341'800.00</b>	<b>89'700.00</b>	<b>2'134.90</b>	
	Netto Aufwand		267'600.00		252'100.00		2'134.90
0291.3010.01	Löhne Hauswartung	67'900.00		37'700.00			
0291.3010.02	Löhne Hilfspersonal	10'000.00		25'000.00			
0291.3050.01	AG-Beiträge AHV/IV/EO/ALV	4'900.00		4'000.00			
0291.3052.01	AG-Beiträge Pensionskasse	5'700.00		2'700.00			
0291.3053.01	AG-Beiträge Unfallversicherung	500.00		250.00			
0291.3054.01	AG-Beiträge	1'400.00		1'100.00			
	Familienausgleichskasse						
0291.3055.01	AG-Beiträge	100.00		50.00			
	Krankentaggeldversicherung						
0291.3090.01	Weiterbildung	500.00					
0291.3100.01	Büromaterial	400.00				371.40	
0291.3101.01	Betriebs- + Verbrauchsmaterial	5'000.00		5'000.00			
0291.3110.01	Anschaffung Mobiliar und Geräte	3'000.00		5'000.00			
0291.3111.01	Anschaffung Maschinen, Geräte und Fahrzeuge	2'000.00		3'000.00			
0291.3113.01	Anschaffung Informatik Hardware	500.00				1'763.50	
0291.3120.01	Ver- und Entsorgungskosten Gemeindezentrum	44'000.00		44'000.00			
0291.3130.01	Dienstleistungen Dritter (Telefon, Porto, Gebühren)	3'000.00		3'000.00			
0291.3134.01	Sachversicherungen	4'400.00		3'000.00			
0291.3144.01	Unterhalt Kichgemeindehaus	10'000.00		10'000.00			
0291.3150.01	Unterhalt Mobiliar und Geräte	10'000.00		10'000.00			
0291.3151.01	Unterhalt Maschinen, Geräte und Fahrzeuge	5'000.00		5'000.00			
0291.3300.40	Planmässige Abschreibungen Hochbauten	159'000.00		158'000.00			
0291.3910.01	Verrechnete Dienstleistungen	25'000.00		25'000.00			
0291.4260.01	Rückerstattungen		20'800.00		20'800.00		
0291.4470.01	Mietzinse Liegenschaften VV		53'900.00		53'900.00		
0291.4472.01	Benützungsgebühren		20'000.00		15'000.00		





## ERFOLGSRECHNUNG

Gliederung nach Funktionen

Konto	Erfolgsrechnung Funktionale Gliederung ER	Budget 2019		Budget 2018		Rechnung 2017	
		Aufwand	Ertrag	Aufwand	Ertrag	Aufwand	Ertrag
<b>1</b>	<b>Öffentliche Ordnung und Sicherheit, Verteidigung</b>	<b>395'900.00</b>	<b>162'600.00</b>	<b>426'900.00</b>	<b>175'100.00</b>	<b>427'192.55</b>	<b>254'901.70</b>
	Netto Aufwand		233'300.00		251'800.00		172'290.85
<b>1110</b>	<b>Polizei</b>	<b>71'800.00</b>	<b>22'000.00</b>	<b>62'200.00</b>	<b>41'500.00</b>	<b>52'275.25</b>	<b>30'028.00</b>
	Netto Aufwand		49'800.00		20'700.00		22'247.25
1110.3120.01	Strom Kalchackerstrasse 30, Taxomex	200.00		200.00		160.45	
1110.3132.01	Überwachungskosten	27'000.00		30'000.00		26'197.15	
1110.3132.02	Überwachungskosten Parkierung	25'000.00		30'000.00		24'569.20	
1110.3151.01	Unterhalt Maschinen, Geräte und Fahrzeuge	1'000.00		1'000.00		628.55	
1110.3181.01	Abschreibungen Parkbussen	1'000.00		1'000.00		719.90	
1110.3631.01	Pauschalierung Interventionskosten	17'600.00					
1110.4240.01	Gebühren Parkplatzbewirtschaftung		10'000.00		5'000.00		3'393.00
1110.4260.01	Rückerstattungen		2'000.00		1'500.00		2'215.00
1110.4270.01	Parkbussen		10'000.00		35'000.00		24'420.00
<b>1400</b>	<b>Allgemeines Rechtswesen</b>	<b>56'000.00</b>	<b>100'000.00</b>	<b>59'500.00</b>	<b>93'000.00</b>	<b>49'972.10</b>	<b>99'826.70</b>
	Netto Ertrag	44'000.00		33'500.00		49'854.60	
1400.3130.01	Gebühren Gemeindeschreiberei	7'000.00		6'500.00		7'260.55	
1400.3130.02	Gebühren Bauwesen	20'000.00		25'000.00		16'639.30	
1400.3130.03	Gebühren Migrationsdienst	12'000.00		12'000.00		10'719.80	
1400.3130.04	Gebühren Einbürgerung	6'000.00		6'000.00		4'200.00	
1400.3132.01	Honorare Nachführung der Vermessung	11'000.00		10'000.00		11'152.45	
1400.4210.01	Gebühren Gemeindeschreiberei		50'000.00		43'000.00		49'070.10
1400.4210.02	Gebühren Bauwesen		40'000.00		40'000.00		44'155.60
1400.4210.03	Gebühren Einbürgerung		10'000.00		10'000.00		6'601.00
<b>1506</b>	<b>Regionale Feuerwehrorganisation</b>	<b>192'000.00</b>	<b>23'800.00</b>	<b>192'000.00</b>	<b>23'800.00</b>	<b>191'006.10</b>	<b>23'761.00</b>
	Netto Aufwand		168'200.00		168'200.00		167'245.10
1506.3612.01	Entschädigung Stadt Bern, Feuerwehr	192'000.00		192'000.00		191'006.10	
1506.4634.01	Beitrag GVB		23'800.00		23'800.00		23'761.00
<b>1610</b>	<b>Militärische Verteidigung</b>	<b>2'500.00</b>		<b>39'000.00</b>		<b>1'418.05</b>	
	Netto Aufwand		2'500.00		39'000.00		1'418.05
1610.3632.01	Beitrag Unterhalt Schiessanl. Bittmatt	2'500.00		39'000.00		1'418.05	
<b>1620</b>	<b>Zivilschutz</b>	<b>55'000.00</b>	<b>16'800.00</b>	<b>54'200.00</b>	<b>16'800.00</b>	<b>113'931.60</b>	<b>101'286.00</b>
	Netto Aufwand		38'200.00		37'400.00		12'645.60
1620.3120.01	Ver- und Entsorgungskosten Zivilschutz	500.00		300.00		1'739.60	
1620.3130.01	Dienstleistungen Dritter (Telefon, Porto, Gebühren)	2'000.00		1'400.00		1'830.80	
1620.3134.01	Sachversicherungen	1'500.00		1'500.00		1'508.55	
1620.3143.01	Unterhalt Zivilschutzanlagen	2'000.00		2'000.00		60'485.90	
1620.3612.01	Entschädigung Stadt Bern, Zivilschutz	49'000.00		49'000.00		48'366.75	
1620.4470.01	Mietzinse Liegenschaften VV		16'800.00		16'800.00		39'200.00
1620.4479.01	Übriger Liegenschaftsertrag VV						1'600.00
1620.4501.01	Entnahme Spezialfinanzierung im FK						60'486.00
<b>1627</b>	<b>Regionaler Führungsstab</b>	<b>18'600.00</b>		<b>20'000.00</b>		<b>18'589.45</b>	
	Netto Aufwand		18'600.00		20'000.00		18'589.45
1627.3130.01	Dienstleistungen Dritter (Telefon, Porto, Gebühren)	600.00		500.00		605.70	
1627.3612.01	Entschädigung Stadt Bern, RFO	18'000.00		19'500.00		17'983.75	
<b>2</b>	<b>Bildung</b>	<b>4'430'950.00</b>	<b>605'000.00</b>	<b>4'034'550.00</b>	<b>564'500.00</b>	<b>3'922'995.41</b>	<b>574'996.80</b>
	Netto Aufwand		3'825'950.00		3'470'050.00		3'347'998.61



## ERFOLGSRECHNUNG

Gliederung nach Funktionen

Konto	Erfolgsrechnung Funktionale Gliederung ER	Budget 2019		Budget 2018		Rechnung 2017	
		Aufwand	Ertrag	Aufwand	Ertrag	Aufwand	Ertrag
<b>2110</b>	<b>Kindergarten</b>	<b>325'000.00</b>	<b>500.00</b>	<b>314'400.00</b>		<b>348'642.95</b>	<b>-6'126.00</b>
	Netto Aufwand		324'500.00		314'400.00		354'768.95
2110.3090.01	Weiterbildung	2'000.00		2'400.00		467.00	
2110.3100.01	Büromaterial	2'700.00		2'400.00		1'779.45	
2110.3103.01	Fachliteratur, Zeitschriften	200.00					
2110.3104.01	Unterrichtsmaterial	12'700.00		13'600.00		14'627.20	
2110.3110.01	Anschaffung Mobiliar und Geräte	4'100.00		6'900.00		6'936.40	
2110.3113.01	Anschaffung Informatik Hardware	2'100.00		300.00		1'126.20	
2110.3118.01	Anschaffung Informatik Software	2'200.00					
2110.3130.01	Dienstleistungen Dritter (Telefon, Porto, Gebühren)	3'500.00		3'000.00		3'407.90	
2110.3132.01	Honorare Berater und Fachexperten	4'500.00		500.00		2'542.15	
2110.3150.01	Unterhalt Mobiliar und Geräte	500.00		500.00		100.00	
2110.3158.01	Unterhalt Informatik Software	2'200.00		600.00		420.00	
2110.3170.01	Büropauschale KG-Leitung	1'000.00		1'000.00		1'000.00	
2110.3171.01	Beiträge an Exkursionen, Schulreisen und Lager	1'100.00		1'300.00		1'202.70	
2110.3199.01	Diverse Auslagen in Kompetenz SL	1'800.00		1'900.00		1'841.20	
2110.3611.01	Lehrergehälter Kindergarten	284'400.00		280'000.00		313'192.75	
2110.4612.01	Schulbeiträge and. Gemeinden KG						-6'500.00
2110.4631.01	Kantonsbeitrag Sportfonds		500.00				374.00
<b>2120</b>	<b>Primarstufe</b>	<b>1'338'600.00</b>	<b>1'000.00</b>	<b>1'159'100.00</b>	<b>1'000.00</b>	<b>1'073'412.13</b>	<b>924.00</b>
	Netto Aufwand		1'337'600.00		1'158'100.00		1'072'488.13
2120.3020.01	Löhne UST	3'300.00		800.00		1'040.00	
2120.3053.01	AG-Beiträge Unfallversicherung					2.05	
2120.3090.01	Weiterbildung	4'200.00		5'400.00		3'154.00	
2120.3100.01	Büromaterial	3'700.00		3'300.00		1'746.75	
2120.3102.01	Drucksachen und Publikationen	1'600.00		1'600.00		2'377.55	
2120.3103.01	Fachliteratur, Zeitschriften	2'300.00		2'400.00		1'835.45	
2120.3104.01	Lehrmittel	87'000.00		86'400.00		72'422.03	
2120.3110.01	Anschaffung Mobiliar und Geräte	7'100.00		3'600.00		8'576.70	
2120.3111.01	Anschaffung Maschinen, Geräte und Fahrzeuge	5'200.00		7'000.00		4'200.50	
2120.3113.01	Anschaffung Informatik Hardware	4'500.00		6'700.00		6'831.65	
2120.3118.01	Anschaffung Informatik Software	3'100.00		1'000.00		750.00	
2120.3130.01	Dienstleistungen Dritter (Telefon, Porto, Gebühren)	3'400.00		3'400.00		3'315.65	
2120.3132.01	Honorare Berater und Fachexperten	7'500.00		1'500.00		8'613.60	
2120.3150.01	Unterhalt Mobiliar und Geräte	500.00		500.00		195.00	
2120.3151.01	Unterhalt Maschinen, Geräte und Fahrzeuge	3'800.00		3'800.00		2'549.70	
2120.3158.01	Unterhalt Informatik Software	14'000.00		12'200.00		10'268.95	
2120.3162.01	Leasingraten Kopierer	11'000.00		11'000.00		7'477.10	
2120.3171.01	Beiträge an Exkursionen, Schulreisen und Lager	28'000.00		22'800.00		16'922.00	
2120.3199.01	Übrige Ausgaben in Kompetenz SL	6'500.00		6'300.00		3'698.85	
2120.3320.01	Planmässige Abschreibungen Informatik	11'900.00		11'900.00		11'933.35	
2120.3611.01	Lehrergehälter Primarstufe	1'130'000.00		967'500.00		905'501.25	
2120.4260.01	Rückerstattungen						50.00
2120.4631.01	Kantonsbeitrag Sportfonds		1'000.00		1'000.00		874.00
<b>2130</b>	<b>Sekundarstufe I</b>	<b>827'000.00</b>	<b>2'500.00</b>	<b>692'300.00</b>	<b>2'500.00</b>	<b>712'155.08</b>	<b>-8'564.50</b>
	Netto Aufwand		824'500.00		689'800.00		720'719.58
2130.3020.01	Löhne OST	7'500.00		4'800.00		3'124.00	
2130.3053.01	AG-Beiträge Unfallversicherung					6.15	
2130.3090.01	Weiterbildung	7'300.00		5'900.00		3'359.00	
2130.3100.01	Büromaterial	500.00		500.00		222.45	
2130.3103.01	Fachliteratur, Zeitschriften	700.00		500.00		534.50	
2130.3104.01	Lehrmittel	83'000.00		68'300.00		71'771.28	



## ERFOLGSRECHNUNG

Gliederung nach Funktionen

Konto	Erfolgsrechnung Funktionale Gliederung ER	Budget 2019		Budget 2018		Rechnung 2017	
		Aufwand	Ertrag	Aufwand	Ertrag	Aufwand	Ertrag
2130.3105.01	Lebensmittel Schulbetrieb HW	13'200.00		11'800.00		12'223.05	
2130.3110.01	Anschaffung Mobiliar und Geräte	18'700.00		5'400.00		13'391.70	
2130.3111.01	Anschaffung Maschinen, Geräte und Fahrzeuge	10'000.00		13'200.00		9'646.15	
2130.3113.01	Anschaffung Informatik Hardware	7'500.00		5'000.00		1'059.00	
2130.3118.01	Anschaffung Informatik Software	2'200.00		2'000.00		12.00	
2130.3130.01	Dienstleistungen Dritter (Telefon, Porto, Gebühren)	7'200.00		7'400.00		6'339.65	
2130.3132.01	Honorare Berater und Fachexperten	3'100.00		2'500.00		1'503.85	
2130.3150.01	Unterhalt Mobiliar und Geräte	3'900.00		5'500.00		1'241.15	
2130.3151.01	Unterhalt Maschinen, Geräte und Fahrzeuge	7'600.00		7'600.00		8'365.35	
2130.3158.01	Unterhalt Informatik Software	14'600.00		13'300.00		3'134.35	
2130.3162.01	Leasingraten Kopierer	5'600.00		5'300.00		6'528.80	
2130.3171.01	Beiträge an Exkursionen, Schulreisen und Lager	41'000.00		38'900.00		20'247.35	
2130.3199.01	Übrige Ausgaben in Kompetenz SL	4'400.00		4'700.00		3'574.90	
2130.3320.01	Planmässige Abschreibungen Informatik	47'200.00		44'200.00		35'658.35	
2130.3611.01	Lehrergehälter Sekundarstufe 1	361'400.00		348'000.00		372'381.25	
2130.3612.01	Schulbeiträge Gymnasium Quarta	137'400.00		64'600.00		127'306.55	
2130.3612.02	Schulbeiträge and. Gemeinden OST	43'000.00		32'900.00		10'524.25	
2130.4260.01	Rückerstattungen		1'500.00		1'500.00		675.50
2130.4260.02	Rückerstattungen Löhne OST						960.00
2130.4612.01	Schulbeiträge and. Gemeinden OST						-11'500.00
2130.4631.01	Kantonsbeitrag Sportfonds		1'000.00		1'000.00		1'300.00
<b>2140</b>	<b>Musikschulen</b>	<b>244'000.00</b>		<b>255'100.00</b>		<b>253'383.65</b>	<b>330.00</b>
	Netto Aufwand		244'000.00		255'100.00		253'053.65
2140.3010.01	Löhne Reinigungspersonal Musikschule	1'200.00		1'200.00		1'071.55	
2140.3050.01	AG-Beiträge AHV/IV/EO/ALV	100.00		100.00		58.30	
2140.3052.01	AG-Beiträge Pensionskasse	100.00				103.60	
2140.3053.01	AG-Beiträge Unfallversicherung					7.05	
2140.3054.01	AG-Beiträge Familienausgleichskasse					16.65	
2140.3055.01	AG-Beiträge Krankentaggeldversicherung					1.90	
2140.3160.01	Miete Musiklokale AH, ABM 6, KGH	23'000.00		23'000.00		21'983.60	
2140.3636.01	Beitrag Musikschule Zollikofen-Bremgarten	199'100.00		210'800.00		209'249.40	
2140.3636.02	Beitrag Musikschule Konservatorium Bern	7'500.00		8'000.00		7'458.95	
2140.3636.03	Übrige Musikschulen	6'000.00		5'000.00		6'904.00	
2140.3637.01	Stipendien Musikschule	7'000.00		7'000.00		6'528.65	
2140.4260.01	Rückerstattungen						330.00
<b>2170</b>	<b>Schulliegenschaften</b>	<b>959'700.00</b>	<b>77'500.00</b>	<b>961'700.00</b>	<b>77'500.00</b>	<b>855'021.10</b>	<b>74'319.80</b>
	Netto Aufwand		882'200.00		884'200.00		780'701.30
2170.3010.01	Löhne Abwart KIGA / UST / OST	271'600.00		260'200.00		260'995.25	
2170.3010.02	Löhne Hilfspersonal UST	15'100.00		15'100.00		18'159.30	
2170.3010.03	Löhne Hilfspersonal OST	19'500.00		19'500.00		19'331.05	
2170.3049.01	Dienstkleider	300.00		300.00		300.00	
2170.3050.01	AG-Beiträge AHV/IV/EO/ALV	19'400.00		18'700.00		18'105.65	
2170.3052.01	AG-Beiträge Pensionskasse	26'000.00		24'600.00		24'501.55	
2170.3053.01	AG-Beiträge Unfallversicherung	2'600.00		2'500.00		2'184.55	
2170.3054.01	AG-Beiträge Familienausgleichskasse	5'300.00		5'200.00		5'167.60	
2170.3055.01	AG-Beiträge Krankentaggeldversicherung	700.00		600.00		605.25	
2170.3090.01	Weiterbildung	500.00		500.00		450.00	
2170.3101.01	Betriebs- + Verbrauchsmaterial	20'000.00		20'000.00		19'392.70	
2170.3111.01	Anschaffung Maschinen, Geräte und Fahrzeuge	1'500.00		1'500.00		1'284.10	



## ERFOLGSRECHNUNG

Gliederung nach Funktionen

Konto	Erfolgsrechnung Funktionale Gliederung ER	Budget 2019		Budget 2018		Rechnung 2017	
		Aufwand	Ertrag	Aufwand	Ertrag	Aufwand	Ertrag
2170.3120.01	Ver- und Entsorgungskosten Schulliegenschaften	120'000.00		120'000.00		125'587.10	
2170.3130.01	Dienstleistungen Dritter (Telefon, Porto, Gebühren)	2'000.00		2'000.00		1'723.95	
2170.3134.01	Sachversicherungen	29'000.00		29'000.00		29'030.60	
2170.3144.01	Unterhalt KIGA Freudenreichstr.	2'000.00		2'000.00		968.40	
2170.3144.02	Unterhalt KIGA Äschenbrunnmatt	2'000.00		2'000.00		2'773.60	
2170.3144.03	Unterhalt KIGA Kalchacker	6'000.00		18'500.00		3'454.30	
2170.3144.04	Unterhalt Liegenschaft UST	138'000.00		51'300.00		40'416.15	
2170.3144.05	Unterhalt Liegenschaft OST	65'000.00		149'800.00		71'324.10	
2170.3151.01	Unterhalt Maschinen, Geräte und Fahrzeuge	2'000.00		2'000.00		1'287.20	
2170.3160.01	Miete KIGA Gemeindezentrum OG	32'800.00		32'800.00		32'827.80	
2170.3160.02	Miete KIGA Gemeindezentrum EG	35'900.00		35'900.00		35'940.00	
2170.3300.40	Planmässige Abschreibungen Hochbauten	74'800.00		74'400.00		70'813.30	
2170.3910.01	Verrechnete Dienstleistungen	67'700.00		73'300.00		68'397.60	
2170.4260.01	Rückerstattungen		10'500.00		10'500.00		14'317.80
2170.4471.01	Liegenschaftserträge		42'000.00		42'000.00		36'684.00
2170.4472.01	Benützungsgebühren Schulräume		25'000.00		25'000.00		23'318.00
<b>2180</b>	<b>Tagesbetreuung</b>	<b>552'450.00</b>	<b>505'500.00</b>	<b>471'000.00</b>	<b>465'500.00</b>	<b>505'451.50</b>	<b>496'998.50</b>
	Netto Aufwand		46'950.00		5'500.00		8'453.00
2180.3000.01	Sitzungsgelder Tagesschule			2'000.00		2'000.00	
2180.3010.01	Löhne Küchen- und Reinigungspersonal Tagesschule	46'900.00		7'500.00		7'032.30	
2180.3020.01	Löhne Tagesschule	240'000.00		219'400.00		251'410.50	
2180.3050.01	AG-Beiträge AHV/IV/EO/ALV	18'100.00		14'400.00		16'074.00	
2180.3052.01	AG-Beiträge Pensionskasse	18'500.00		13'000.00		14'031.00	
2180.3053.01	AG-Beiträge Unfallversicherung	3'100.00		2'000.00		1'738.60	
2180.3054.01	AG-Beiträge Familienausgleichskasse	5'200.00		4'000.00		4'587.10	
2180.3055.01	AG-Beiträge Krankentaggeldversicherung	800.00		500.00		466.10	
2180.3090.01	Weiterbildung	1'500.00		1'500.00		900.00	
2180.3099.01	Ferien- und Überzeitguthaben					-5'800.00	
2180.3100.01	Büromaterial	400.00		400.00		430.30	
2180.3101.01	Betriebs- + Verbrauchsmaterial	2'000.00		2'000.00		2'176.45	
2180.3104.01	Lehrmittel	1'200.00		1'200.00		1'206.75	
2180.3105.01	Verpflegungskosten	75'000.00		65'000.00		76'948.95	
2180.3110.01	Anschaffung Mobiliar und Geräte	300.00		2'300.00		269.55	
2180.3111.01	Anschaffung Maschinen, Geräte und Fahrzeuge	1'150.00		600.00		835.90	
2180.3120.01	Ver- und Entsorgungskosten Tagesschule	7'500.00		7'500.00		6'724.55	
2180.3130.01	Dienstleistungen Dritter (Telefon, Porto, Gebühren)	4'500.00		4'500.00		4'307.40	
2180.3144.01	Unterhalt Liegenschaft Tagesschule	5'000.00		5'000.00		8'702.30	
2180.3151.01	Unterhalt Maschinen, Geräte und Fahrzeuge	2'500.00		2'500.00		317.05	
2180.3158.01	Unterhalt Informatik Software	1'000.00					
2180.3171.01	Beiträge an Exkursionen, Schulreisen und Lager	1'600.00		1'400.00		616.90	
2180.3199.01	Übrige Ausgaben in Kompetenz SL	500.00		500.00		451.00	
2180.3611.01	Lohnkosten Rückerstattung Kanton	33'000.00		35'000.00		31'288.00	
2180.3635.01	Mitgliederbeiträge und Verbandsabgaben	200.00		300.00		216.80	
2180.3910.01	Verrechnete Dienstleistungen	29'100.00		25'100.00		25'120.00	
2180.3940.01	Verrechnete Zinsen Tagesschule Freudenreichstr. 1	16'000.00		16'000.00		16'000.00	
2180.3950.01	Verrechnete Abschreibungen Tagesschule Freudenreichstr. 1	37'400.00		37'400.00		37'400.00	
2180.4240.01	Elternbeiträge LA-berechtigt		270'000.00		240'000.00		262'849.90
2180.4240.02	Elternbeiträge Ferienbetreuung		10'000.00		10'000.00		10'603.55



## ERFOLGSRECHNUNG

Gliederung nach Funktionen

Konto	Erfolgsrechnung Funktionale Gliederung ER	Budget 2019		Budget 2018		Rechnung 2017	
		Aufwand	Ertrag	Aufwand	Ertrag	Aufwand	Ertrag
2180.4240.03	Administrationsgebühren		500.00		500.00		500.00
2180.4250.01	Erträge Verpflegung inkl. Znüni, Zvieri & Mittagessen Personal		80'000.00		70'000.00		79'142.50
2180.4631.01	Kantonsbeitrag ERZ		145'000.00		145'000.00		143'902.55
<b>2190</b>	<b>Schulleitung und Schulverwaltung</b>	<b>89'950.00</b>	<b>18'000.00</b>	<b>91'000.00</b>	<b>18'000.00</b>	<b>87'137.30</b>	<b>17'115.00</b>
	Netto Aufwand		71'950.00		73'000.00		70'022.30
2190.3000.02	Löhne + Sitzungsgelder Prävention	350.00		350.00		550.00	
2190.3010.01	Löhne Schulsekretariat	63'800.00		64'700.00		64'989.40	
2190.3010.02	Löhne Aufgabenhilfe	7'000.00		7'000.00		6'982.80	
2190.3050.01	AG-Beiträge AHV/IV/EO/ALV	4'600.00		4'500.00		4'406.65	
2190.3052.01	AG-Beiträge Pensionskasse	5'000.00		5'200.00		4'438.80	
2190.3053.01	AG-Beiträge Unfallversicherung	600.00		600.00		487.60	
2190.3054.01	AG-Beiträge Familienausgleichskasse	1'100.00		1'100.00		1'257.90	
2190.3055.01	AG-Beiträge Krankentaggeldversicherung	100.00		150.00		132.60	
2190.3099.01	Ferien- und Überzeitguthaben					600.00	
2190.3103.01	Fachliteratur, Zeitschriften	500.00		500.00		155.60	
2190.3134.01	Sachversicherungen	100.00		100.00		101.95	
2190.3612.02	Schulbeiträge Hochbegabtenförderung Stadt Bern	5'100.00		5'100.00		2'959.00	
2190.3632.01	Hochbegabtenförderung (Unkostenbeitrag + Transport)	600.00		600.00			
2190.3637.01	Beiträge an Lagerkosten	600.00		600.00		75.00	
2190.3637.02	Beiträge an Wassersicherheitscheck	500.00		500.00			
2190.4260.01	Rückerstattungen Aufgabenhilfe		2'000.00		2'000.00		1'115.00
2190.4910.01	Verrechnete Dienstleistungen		16'000.00		16'000.00		16'000.00
<b>2196</b>	<b>Elternmitarbeit</b>	<b>1'650.00</b>		<b>1'650.00</b>		<b>1'650.00</b>	
	Netto Aufwand		1'650.00		1'650.00		1'650.00
2196.3635.01	Beitrag Elternforum	1'650.00		1'650.00		1'650.00	
<b>2197</b>	<b>Schulsozialdienst</b>	<b>72'300.00</b>		<b>71'900.00</b>		<b>67'892.00</b>	
	Netto Aufwand		72'300.00		71'900.00		67'892.00
2197.3612.01	Entschädigung EWG Wohlen, Schulsozialarbeit	72'300.00		71'900.00		67'892.00	
<b>2910</b>	<b>Verwaltung</b>	<b>15'800.00</b>		<b>16'400.00</b>		<b>12'353.20</b>	
	Netto Aufwand		15'800.00		16'400.00		12'353.20
2910.3000.01	Löhne + Sitzungsgelder Bildungskommission	7'000.00		7'000.00		5'920.00	
2910.3053.01	AG-Beiträge Unfallversicherung					4.40	
2910.3090.01	Weiterbildung Bildungskommission	500.00		500.00			
2910.3170.01	Schlussessen Bildungskommission + Lehrer	5'800.00		6'400.00		4'696.30	
2910.3199.01	Freier Bildungskommissionskredit	2'500.00		2'500.00		1'732.50	
<b>2990</b>	<b>Übrige Bildung</b>					<b>2'610.00</b>	
	Netto Aufwand						2'610.00
2990.3637.01	Schulbeiträge ausserhalb obligatorischer Schulzeit					2'610.00	
<b>2991</b>	<b>Erwachsenenbildung</b>	<b>4'500.00</b>				<b>3'286.50</b>	
	Netto Aufwand		4'500.00				3'286.50
2991.3634.01	Beitrag Volkshochschule	4'500.00				3'286.50	
<b>3</b>	<b>Kultur, Sport und Freizeit, Kirche</b>	<b>582'950.00</b>	<b>245'600.00</b>	<b>637'150.00</b>	<b>248'600.00</b>	<b>635'715.65</b>	<b>221'462.15</b>
	Netto Aufwand		337'350.00		388'550.00		414'253.50
<b>3210</b>	<b>Bibliotheken</b>	<b>85'000.00</b>		<b>80'000.00</b>		<b>79'092.35</b>	
	Netto Aufwand		85'000.00		80'000.00		79'092.35



## ERFOLGSRECHNUNG

Gliederung nach Funktionen

Konto	Erfolgsrechnung Funktionale Gliederung ER	Budget 2019		Budget 2018		Rechnung 2017	
		Aufwand	Ertrag	Aufwand	Ertrag	Aufwand	Ertrag
3210.3635.01	Beitrag Stiftung Kornhausbibliotheken	85'000.00		80'000.00		79'092.35	
<b>3220</b>	<b>Konzert und Theater</b>	<b>9'800.00</b>		<b>6'000.00</b>		<b>6'056.60</b>	
	Netto Aufwand		9'800.00		6'000.00		6'056.60
3220.3120.01	Ver- und Entsorgungskosten Übungslokal Dorfmusik	3'800.00		3'500.00		3'556.60	
3220.3635.01	Beitrag Dorfmusik Bremgarten	2'000.00		2'000.00		2'000.00	
3220.3635.02	Beitrag Spielkreis + Singkreis	4'000.00		500.00		500.00	
<b>3290</b>	<b>Übrige Kultur</b>	<b>137'000.00</b>	<b>1'000.00</b>	<b>143'400.00</b>	<b>1'000.00</b>	<b>186'780.40</b>	<b>984.85</b>
	Netto Aufwand		136'000.00		142'400.00		185'795.55
3290.3120.01	Ver- und Entsorgungskosten Verkaufslokal Post	2'500.00		2'400.00		2'384.10	
3290.3130.01	Neuzuzügeranlass	1'000.00		1'000.00		951.55	
3290.3134.01	Sachversicherungen	100.00		100.00		63.00	
3290.3144.01	Unterhalt Verkaufslokal Post	1'500.00		1'500.00		560.00	
3290.3160.01	Miete Saal Kirchgemeindehaus					52'861.00	
3290.3634.01	Beitrag an Teilkonferenz Kultur RKBM	113'500.00		113'000.00		113'654.00	
3290.3635.01	Beitrag Pro Bremgarten	4'000.00		4'000.00		4'000.00	
3290.3635.02	Beitrag an KulturLegi	1'400.00		1'400.00		1'314.60	
3290.3635.03	Beiträge gemäss Kulturkonzept	13'000.00		20'000.00		10'992.15	
3290.4260.01	Rückerstattungen		1'000.00		1'000.00		984.85
<b>3320</b>	<b>Massenmedien</b>	<b>10'800.00</b>		<b>10'800.00</b>		<b>16'350.20</b>	
	Netto Aufwand		10'800.00		10'800.00		16'350.20
3320.3102.02	Publikationskosten Anzeiger Region Bern					5'550.20	
3320.3635.01	Beitrag Dorfzeitung Dr Wecker	10'800.00		10'800.00		10'800.00	
<b>3410</b>	<b>Sport</b>	<b>170'250.00</b>	<b>82'000.00</b>	<b>170'200.00</b>	<b>82'500.00</b>	<b>181'599.50</b>	<b>66'695.00</b>
	Netto Aufwand		88'250.00		87'700.00		114'904.50
3410.3010.01	Löhne Sportplatz	97'200.00		102'100.00		93'489.50	
3410.3010.02	Löhne Hilfspersonal Sportplatz	2'000.00		2'000.00		1'418.65	
3410.3049.01	Dienstkleider	250.00		250.00		250.00	
3410.3050.01	AG-Beiträge AHV/IV/EO/ALV	6'300.00		6'600.00		5'995.35	
3410.3052.01	AG-Beiträge Pensionskasse	9'500.00		9'700.00		9'735.20	
3410.3053.01	AG-Beiträge Unfallversicherung	800.00		900.00		715.65	
3410.3054.01	AG-Beiträge Familienausgleichskasse	1'700.00		1'700.00		1'710.95	
3410.3055.01	AG-Beiträge Krankentaggeldversicherung	200.00		200.00		200.85	
3410.3090.01	Weiterbildung	250.00		250.00		125.00	
3410.3101.01	Betriebs- + Verbrauchsmaterial	10'000.00		10'000.00		10'065.25	
3410.3111.01	Anschaffung Maschinen, Geräte und Fahrzeuge	1'000.00				1'800.00	
3410.3120.01	Ver- und Entsorgungsgebühren Sportanlagen	6'000.00		6'000.00		9'101.70	
3410.3130.01	Dienstleistungen Dritter (Telefon, Porto, Gebühren)	250.00		250.00		240.00	
3410.3134.01	Sachversicherungen	2'300.00		2'300.00		2'344.85	
3410.3140.01	Unterhalt Sportanlagen	8'000.00		8'000.00		28'187.90	
3410.3144.01	Unterhalt Garderobengebäude	3'000.00		3'000.00		1'274.30	
3410.3151.01	Unterhalt Maschinen, Geräte und Fahrzeuge	3'000.00		3'000.00		3'244.35	
3410.3170.01	Spesen Sportanlagen			250.00			
3410.3635.01	Beitrag an Sportvereine	17'500.00		12'700.00		11'700.00	
3410.3635.02	Beitrag an FC Goldstern für Schneefräse	1'000.00		1'000.00			
3410.4240.01	Benützungsgebühren		18'000.00		18'000.00		16'202.00
3410.4260.01	Rückerstattungen		2'000.00		2'000.00		1'270.00
3410.4470.01	Mietzinse Liegenschaften VV		5'300.00		5'300.00		5'311.00
3410.4631.01	Kantonsbeitrag Sportfonds		500.00		1'000.00		232.00
3410.4910.01	Verrechnete Dienstleistungen		56'200.00		56'200.00		43'680.00
<b>3411</b>	<b>3047 bewegt</b>	<b>21'150.00</b>	<b>3'200.00</b>	<b>21'900.00</b>	<b>2'400.00</b>	<b>18'262.10</b>	<b>4'075.00</b>
	Netto Aufwand		17'950.00		19'500.00		14'187.10



## ERFOLGSRECHNUNG

Gliederung nach Funktionen

Konto	Erfolgsrechnung Funktionale Gliederung ER	Budget 2019		Budget 2018		Rechnung 2017	
		Aufwand	Ertrag	Aufwand	Ertrag	Aufwand	Ertrag
3411.3000.01	Sitzungsgelder					650.00	
3411.3010.01	Entschädigung SportkoordinatorIn	15'000.00		15'000.00		10'737.50	
3411.3050.01	AG-Beiträge AHV/IV/EO/ALV			400.00		683.65	
3411.3053.01	AG-Beiträge Unfallversicherung					21.40	
3411.3054.01	AG-Beiträge Familienausgleichskasse			100.00		195.15	
3411.3199.01	Projektkosten	6'150.00		6'400.00		5'974.40	
3411.4260.01	Rückerstattungen		3'200.00		2'400.00		4'075.00
<b>3415</b>	<b>Bootshafen</b>	<b>5'200.00</b>	<b>3'800.00</b>	<b>5'200.00</b>	<b>3'600.00</b>	<b>5'390.00</b>	<b>3'800.00</b>
	Netto Aufwand		1'400.00		1'600.00		1'590.00
3415.3142.01	Unterhalt Bootsanbindeplätze	1'000.00		1'000.00		1'190.00	
3415.3631.01	Bootsanbindeplätze Abgabe an Kanton	4'200.00		4'200.00		4'200.00	
3415.4240.01	Bootsanbindeplätze Einnahmen		3'800.00		3'600.00		3'800.00
<b>3420</b>	<b>Freizeit</b>	<b>136'050.00</b>	<b>155'600.00</b>	<b>191'950.00</b>	<b>159'100.00</b>	<b>133'759.65</b>	<b>145'907.30</b>
	Netto Aufwand		19'550.00		32'850.00		12'147.65
	Netto Ertrag						82'221.30
3420.3010.01	Löhne Grünanlagen	83'400.00		83'100.00			
3420.3049.01	Dienstkleider	850.00		850.00		532.20	
3420.3050.01	AG-Beiträge AHV/IV/EO/ALV	5'100.00		5'100.00		5'049.95	
3420.3052.01	AG-Beiträge Pensionskasse	6'500.00		6'700.00		5'709.60	
3420.3053.01	AG-Beiträge Unfallversicherung	2'100.00		2'400.00		2'062.20	
3420.3054.01	AG-Beiträge Familienausgleichskasse	1'400.00		1'500.00		1'441.00	
3420.3055.01	AG-Beiträge Krankentaggeldversicherung	500.00		200.00		168.70	
3420.3090.01	Weiterbildung	1'000.00		1'000.00			
3420.3099.01	Ferien- und Überzeitguthaben					-100.00	
3420.3101.01	Betriebs- + Verbrauchsmaterial	1'000.00		2'000.00		749.25	
3420.3111.01	Anschaffung Maschinen, Geräte und Fahrzeuge	1'000.00		45'000.00		560.05	
3420.3130.01	Dienstleistungen Dritter (Telefon, Porto, Gebühren)	300.00		300.00		127.40	
3420.3132.01	Honorare Berater und Fachexperten					6'588.00	
3420.3134.01	Sachversicherungen	1'300.00		1'300.00		1'202.95	
3420.3137.01	Steuern und Abgaben	800.00		800.00		731.65	
3420.3140.01	Unterhalt Grünanlagen	9'000.00		22'500.00		9'893.20	
3420.3144.01	Unterhalt Ludothek	2'000.00		2'000.00		1'966.65	
3420.3149.01	Unterhalt Spielplätze + Ruhebänke	4'000.00		4'000.00		471.80	
3420.3151.01	Unterhalt Maschinen, Geräte und Fahrzeuge	4'300.00		5'000.00		8'351.85	
3420.3161.01	Miete Maschinen und Geräte	500.00		800.00		49.00	
3420.3199.01	Unterhalt + Betrieb Tierpärkli	500.00		500.00		152.50	
3420.3635.01	Beitrag Wanderwege	900.00		900.00		876.40	
3420.3635.02	Beitrag Ludothek-Verein	4'000.00		4'000.00		4'000.00	
3420.3910.01	Verrechnete Dienstleistungen	5'600.00		2'000.00		954.00	
3420.4260.01	Rückerstattungen		1'000.00		2'500.00		1'057.30
3420.4470.01	Vermietung öffentliche Plätze		4'000.00		4'000.00		3'770.00
3420.4910.01	Verrechnete Dienstleistungen		150'600.00		152'600.00		141'080.00
<b>3421</b>	<b>Übrige Freizeitgestaltung</b>	<b>7'700.00</b>		<b>7'700.00</b>		<b>8'424.85</b>	
	Netto Aufwand		7'700.00		7'700.00		8'424.85
3421.3612.01	Jahresbeitrag Zeitschrift "Fäger"	3'700.00		3'700.00		3'703.00	
3421.3637.01	Altersweihnacht + Seniorenessen	4'000.00		4'000.00		4'721.85	
<b>4</b>	<b>Gesundheit</b>	<b>31'800.00</b>	<b>2'200.00</b>	<b>43'000.00</b>	<b>16'800.00</b>	<b>42'588.80</b>	<b>15'140.70</b>
	Netto Aufwand		29'600.00		26'200.00		27'448.10
<b>4330</b>	<b>Schulgesundheitsdienst</b>	<b>11'800.00</b>		<b>11'300.00</b>		<b>10'649.80</b>	
	Netto Aufwand		11'800.00		11'300.00		10'649.80
4330.3010.01	Löhne Schularzt UST + OST			4'000.00			
4330.3106.01	Sanitätsmaterial KIGA, UST + OST	1'300.00		1'300.00		896.20	



## ERFOLGSRECHNUNG

Gliederung nach Funktionen

Konto	Erfolgsrechnung Funktionale Gliederung ER	Budget 2019		Budget 2018		Rechnung 2017	
		Aufwand	Ertrag	Aufwand	Ertrag	Aufwand	Ertrag
4330.3132.01	Untersuchungen durch Spitex (Läuse-Einsätze)	6'000.00		6'000.00		5'148.60	
4330.3136.01	Untersuchungen Schularzt	4'500.00				4'605.00	
<b>4331</b>	<b>Schulzahnpflege</b>	<b>16'200.00</b>		<b>28'700.00</b>	<b>15'000.00</b>	<b>29'500.75</b>	<b>13'738.05</b>
	Netto Aufwand		16'200.00		13'700.00		15'762.70
4331.3010.01	Löhne Schulzahnpflege	2'200.00		2'200.00		2'327.60	
4331.3050.01	AG-Beiträge AHV/IV/EO/ALV					146.80	
4331.3053.01	AG-Beiträge Unfallversicherung					4.60	
4331.3054.01	AG-Beiträge Familienausgleichskasse					41.90	
4331.3101.01	Verbrauchsmaterial Schulzahnpflege	500.00		500.00		384.60	
4331.3136.01	Behandlungen Schulzahnpflege			15'000.00		13'737.95	
4331.3136.02	Untersuchungen Schulzahnpflege	12'000.00		10'000.00		10'718.25	
4331.3637.01	Beiträge an Behandlungskosten			500.00			
4331.3637.02	Beiträge an anomale Behandlungskosten	1'500.00		500.00		2'139.05	
4331.4300.01	Elternbeiträge Behandlungen				15'000.00		13'738.05
<b>4340</b>	<b>Lebensmittelkontrolle</b>	<b>3'800.00</b>	<b>2'200.00</b>	<b>3'000.00</b>	<b>1'800.00</b>	<b>2'438.25</b>	<b>1'402.65</b>
	Netto Aufwand		1'600.00		1'200.00		1'035.60
4340.3000.01	Entschädigung Pilzkontrolle	3'300.00		2'500.00		1'910.00	
4340.3053.01	AG-Beiträge Unfallversicherung					3.75	
4340.3170.01	Spesen	500.00		500.00		524.50	
4340.4612.01	Rückvergütung Pilzkontrolle		2'200.00		1'800.00		1'402.65
<b>5</b>	<b>Soziale Sicherheit</b>	<b>4'382'100.00</b>	<b>667'600.00</b>	<b>4'270'700.00</b>	<b>622'100.00</b>	<b>4'195'454.90</b>	<b>666'641.10</b>
	Netto Aufwand		3'714'500.00		3'648'600.00		3'528'813.80
<b>5310</b>	<b>Alters- und Hinterlassenenversicherung AHV</b>	<b>44'450.00</b>	<b>8'000.00</b>	<b>43'900.00</b>	<b>8'000.00</b>	<b>43'368.55</b>	<b>7'999.00</b>
	Netto Aufwand		36'450.00		35'900.00		35'369.55
5310.3010.01	Löhne AHV-Zweigstelle	38'300.00		37'700.00		37'392.00	
5310.3050.01	AG-Beiträge AHV/IV/EO/ALV	2'400.00		2'300.00		2'316.25	
5310.3052.01	AG-Beiträge Pensionskasse	2'600.00		2'700.00		2'686.80	
5310.3053.01	AG-Beiträge Unfallversicherung	300.00		300.00		276.45	
5310.3054.01	AG-Beiträge Familienausgleichskasse	700.00		700.00		661.30	
5310.3055.01	AG-Beiträge Krankentaggeldversicherung	100.00		100.00		77.70	
5310.3099.01	Ferien- und Überzeitguthaben					-100.00	
5310.3134.01	Sachversicherungen	50.00		100.00		58.05	
5310.4611.01	RV Kanton an Verwaltungskost.		8'000.00		8'000.00		7'999.00
<b>5320</b>	<b>Ergänzungsleistungen AHV/IV</b>	<b>1'019'000.00</b>		<b>956'000.00</b>		<b>940'983.00</b>	
	Netto Aufwand		1'019'000.00		956'000.00		940'983.00
5320.3631.01	Sozialversicherung EL	1'019'000.00		956'000.00		940'983.00	
<b>5340</b>	<b>Wohnen im Alter</b>		<b>40'000.00</b>		<b>40'000.00</b>		<b>39'781.50</b>
	Netto Ertrag	40'000.00		40'000.00		39'781.50	
5340.4470.01	Baurechtszins Chutzenstrasse 3		40'000.00		40'000.00		39'781.50
<b>5350</b>	<b>Leistungen an das Alter</b>	<b>37'200.00</b>		<b>7'400.00</b>		<b>35'638.25</b>	
	Netto Aufwand		37'200.00		7'400.00		35'638.25
5350.3000.01	Sitzungsgelder Kommission für Altersfragen	5'000.00		4'500.00		3'710.00	
5350.3130.01	Umsetzung Altersleitbild	5'000.00		1'500.00		1'105.60	
5350.3132.01	Honorare Berater und Fachexperten	5'000.00				29'337.50	
5350.3320.90	Planmässige Abschreibungen übrige immaterielle Anlagen	1'500.00		1'400.00		1'485.15	
5350.3612.01	Entschädigung EWG Wohlen, Regionale Fachstelle Alter	20'700.00					
<b>5410</b>	<b>Familienzulagen</b>	<b>17'600.00</b>		<b>17'600.00</b>		<b>22'233.00</b>	
	Netto Aufwand		17'600.00		17'600.00		22'233.00





## ERFOLGSRECHNUNG

Gliederung nach Funktionen

Konto	Erfolgsrechnung Funktionale Gliederung ER	Budget 2019		Budget 2018		Rechnung 2017	
		Aufwand	Ertrag	Aufwand	Ertrag	Aufwand	Ertrag
5410.3631.01	Familienzulagen Nichterwerbstätige	17'600.00		17'600.00		22'233.00	
<b>5444</b>	<b>Offene Kinder- und Jugendarbeit</b>	<b>99'500.00</b>	<b>500.00</b>	<b>74'000.00</b>	<b>500.00</b>	<b>79'769.70</b>	<b>612.00</b>
	Netto Aufwand		99'000.00		73'500.00		79'157.70
5444.3010.01	Löhne Reinigungspersonal Jugendarbeit	2'600.00		2'000.00		2'693.85	
5444.3050.01	AG-Beiträge AHV/IV/EO/ALV	200.00				179.15	
5444.3053.01	AG-Beiträge Unfallversicherung					5.30	
5444.3054.01	AG-Beiträge Familienausgleichskasse					51.15	
5444.3110.01	Anschaffung Mobiliar und Geräte					787.20	
5444.3111.01	Anschaffung Maschinen, Geräte und Fahrzeuge	3'300.00		2'600.00		2'833.65	
5444.3113.01	Anschaffung Informatik Hardware	700.00		900.00		1'868.05	
5444.3120.01	Ver- und Entsorgungskosten Jugendhaus	1'500.00		1'500.00		1'369.55	
5444.3130.01	Verwaltungsaufwand Jugendarbeit	4'500.00		3'500.00		4'193.05	
5444.3130.02	Aktivitäten Jugendarbeit	7'500.00		6'000.00		9'115.20	
5444.3144.01	Unterhalt Jugendhaus	22'000.00		2'000.00		814.40	
5444.3612.01	Entschädigung EWG Wohlen, Regionale Jugendarbeit	35'200.00		33'500.00		33'859.15	
5444.3940.01	Verrechnete Zinsen Jugendraum	5'500.00		5'500.00		5'500.00	
5444.3950.01	Verrechnete Abschreibungen Jugendraum	16'500.00		16'500.00		16'500.00	
5444.4240.01	Benützungsgebühren		500.00		500.00		550.00
5444.4260.01	Rückerstattungen						62.00
<b>5450</b>	<b>Leistungen an Familien allgemein</b>	<b>5'900.00</b>					
	Netto Aufwand		5'900.00				
5450.3612.01	Entschädigung EWG Wohlen, Pilotprojekt Frühe Förderung	5'900.00					
<b>5451</b>	<b>Kinderkrippen und Kinderhorte</b>	<b>687'150.00</b>	<b>618'100.00</b>	<b>668'100.00</b>	<b>572'600.00</b>	<b>690'902.80</b>	<b>617'228.60</b>
	Netto Aufwand		69'050.00		95'500.00		73'674.20
5451.3010.01	Löhne Kindertagesstätte	448'000.00		429'700.00		463'796.15	
5451.3010.09	Taggelder					-13'557.40	
5451.3050.01	AG-Beiträge AHV/IV/EO/ALV	28'300.00		26'200.00		27'390.60	
5451.3050.09	Taggelder					-834.60	
5451.3052.01	AG-Beiträge Pensionskasse	25'800.00		23'500.00		24'336.00	
5451.3053.01	AG-Beiträge Unfallversicherung	3'800.00		3'600.00		3'335.60	
5451.3054.01	AG-Beiträge Familienausgleichskasse	8'000.00		7'400.00		7'820.90	
5451.3055.01	AG-Beiträge Krankentaggeldversicherung	900.00		900.00		1'006.45	
5451.3090.01	Weiterbildung	7'700.00		10'000.00		8'213.70	
5451.3099.01	Ferien- und Überzeitguthaben					7'600.00	
5451.3100.01	Büromaterial	2'500.00		2'500.00		1'853.10	
5451.3101.01	Haushaltsartikel / Pflegematerial	5'000.00		6'500.00		4'673.85	
5451.3104.01	Spiele/Bastelmaterial	2'000.00		2'000.00		1'545.95	
5451.3105.01	Mittagessenkosten + Lebensmittel	46'000.00		46'000.00		39'440.30	
5451.3110.01	Anschaffung Mobiliar und Geräte	500.00		500.00		831.30	
5451.3113.01	Anschaffung Informatik Hardware	1'000.00		500.00		571.50	
5451.3120.01	Ver- und Entsorgungskosten Kita	1'500.00		1'500.00		1'799.85	
5451.3130.01	Dienstleistungen Dritter (Telefon, Porto, Gebühren)	2'000.00		2'000.00		2'083.30	
5451.3132.01	Honorare Berater und Fachexperten					3'537.00	
5451.3134.01	Sachversicherungen	800.00		800.00		820.90	
5451.3160.01	Miete Kita	61'000.00		62'000.00		60'967.20	
5451.3199.01	Diverse Ausgaben Kinder / Ausflüge	1'000.00		1'000.00		583.55	
5451.3199.02	Diverse Ausgaben Betrieb	6'000.00		6'000.00		7'822.80	
5451.3635.01	Verbandsabgaben	850.00		1'000.00		835.00	
5451.3910.01	Verrechnete Dienstleistungen	27'400.00		27'400.00		27'360.00	



## ERFOLGSRECHNUNG

Gliederung nach Funktionen

Konto	Erfolgsrechnung Funktionale Gliederung ER	Budget 2019		Budget 2018		Rechnung 2017	
		Aufwand	Ertrag	Aufwand	Ertrag	Aufwand	Ertrag
5451.3950.01	Verr. Abschreibungen KiTa "Stärnschnuppe" (HRM1)	7'100.00		7'100.00		7'069.80	
5451.4240.01	Elternbeiträge LA-berechtigt		230'000.00		300'000.00		215'555.50
5451.4240.02	Aufnahmegebühren		1'500.00		1'500.00		1'550.00
5451.4240.03	Elternbeiträge nicht LA-berechtigt		105'000.00		60'000.00		103'334.40
5451.4240.04	Administrationsgebühren		100.00		100.00		50.00
5451.4250.01	Erträge Verpflegung inkl. Znüni, Zvieri & Mittagessen Personal		56'000.00		62'000.00		58'431.00
5451.4611.01	Entschädigung Lastenausgleich Fürsorge		220'000.00		145'000.00		231'794.25
5451.4632.01	Beiträge KiTa-Selbstbehalte and. Gemeinden		5'500.00		4'000.00		6'513.45
<b>5458</b>	<b>Tageselternverein</b>	<b>57'500.00</b>		<b>45'700.00</b>		<b>44'274.50</b>	
	Netto Aufwand		57'500.00		45'700.00		44'274.50
5458.3632.01	Beitrag Tageselternverein nicht LA-berechtigt	57'500.00		45'700.00		44'274.50	
<b>5790</b>	<b>Sozialhilfe</b>	<b>10'000.00</b>		<b>4'000.00</b>		<b>10'205.50</b>	
	Netto Aufwand		10'000.00		4'000.00		10'205.50
5790.3635.01	Verschiedene Beiträge	10'000.00		4'000.00		10'205.50	
<b>5796</b>	<b>Regionaler Sozialdienst</b>	<b>55'800.00</b>		<b>77'000.00</b>		<b>58'518.75</b>	
	Netto Aufwand		55'800.00		77'000.00		58'518.75
5796.3612.01	Entschädigung EWG Wohlen, Soziale Dienste	55'800.00		77'000.00		58'518.75	
<b>5799</b>	<b>Lastenausgleich Soziales</b>	<b>2'317'000.00</b>		<b>2'346'000.00</b>		<b>2'238'560.85</b>	
	Netto Aufwand		2'317'000.00		2'346'000.00		2'238'560.85
5799.3611.01	Lastenausgleich Sozialhilfe	2'317'000.00		2'346'000.00		2'238'560.85	
<b>5920</b>	<b>Hilfsaktionen im Inland</b>	<b>10'000.00</b>		<b>10'000.00</b>		<b>10'000.00</b>	
	Netto Aufwand		10'000.00		10'000.00		10'000.00
5920.3635.01	Hilfsaktionen Inland	10'000.00		10'000.00		10'000.00	
<b>5930</b>	<b>Hilfsaktionen im Ausland</b>	<b>21'000.00</b>	<b>1'000.00</b>	<b>21'000.00</b>	<b>1'000.00</b>	<b>21'000.00</b>	<b>1'020.00</b>
	Netto Aufwand		20'000.00		20'000.00		19'980.00
5930.3638.01	Hilfsaktionen im Ausland	21'000.00		21'000.00		21'000.00	
5930.4260.01	Beitrag Altkleidersammlung		1'000.00		1'000.00		1'020.00
<b>6</b>	<b>Verkehr und Nachrichtenübermittlung</b>	<b>1'487'050.00</b>	<b>154'600.00</b>	<b>1'632'800.00</b>	<b>164'500.00</b>	<b>1'332'042.55</b>	<b>173'035.25</b>
	Netto Aufwand		1'332'450.00		1'468'300.00		1'159'007.30
<b>6150</b>	<b>Gemeindestrassen</b>	<b>672'000.00</b>	<b>94'600.00</b>	<b>830'200.00</b>	<b>100'500.00</b>	<b>614'816.80</b>	<b>114'068.40</b>
	Netto Aufwand		577'400.00		729'700.00		500'748.40
6150.3010.01	Löhne Gemeindewegmeister	261'000.00		257'700.00		253'400.50	
6150.3010.09	Taggelder			-1'000.00		-3'146.40	
6150.3049.01	Dienstkleider	4'400.00		3'400.00		4'211.75	
6150.3050.01	AG-Beiträge AHV/IV/EO/ALV	16'300.00		16'300.00		15'342.00	
6150.3050.09	Taggelder			-100.00		-195.85	
6150.3052.01	AG-Beiträge Pensionskasse	17'100.00		17'700.00		18'753.70	
6150.3053.01	AG-Beiträge Unfallversicherung	7'300.00		7'400.00		6'582.00	
6150.3054.01	AG-Beiträge Familienausgleichskasse	4'500.00		4'500.00		4'378.55	
6150.3055.01	AG-Beiträge Krankentaggeldversicherung	800.00		600.00		557.90	
6150.3090.01	Weiterbildung	3'000.00		3'000.00		1'295.60	
6150.3099.01	Ferien- und Überzeitguthaben					3'900.00	
6150.3101.01	Beleuchtungsmaterial	300.00		800.00			
6150.3101.02	Streusalz + Splitter	10'000.00		10'000.00		12'589.50	
6150.3101.03	Strassentafeln + -signale	6'000.00		8'000.00		13'044.75	
6150.3101.04	Unterhaltungsmaterial Reckweg + Naturstrassen	4'500.00		6'500.00		2'247.85	
6150.3101.05	Betriebsstoffe, Benzin, Diesel, Öl, Gas	17'000.00		15'000.00		16'239.10	
6150.3111.01	Anschaffung Maschinen, Geräte und Fahrzeuge	5'800.00		33'000.00			



## ERFOLGSRECHNUNG

Gliederung nach Funktionen

Konto	Erfolgsrechnung Funktionale Gliederung ER	Budget 2019		Budget 2018		Rechnung 2017	
		Aufwand	Ertrag	Aufwand	Ertrag	Aufwand	Ertrag
6150.3120.01	Strom öffentliche Beleuchtung	19'000.00		25'000.00		18'486.50	
6150.3130.01	Transport- und Deponiegebühren Muldengut	19'000.00		27'000.00		16'953.95	
6150.3130.02	Dienstleistungen Dritter (Telefon, Porto, Gebühren)	700.00		700.00		483.90	
6150.3132.01	Honorare Berater und Fachexperten	8'000.00		10'000.00		3'162.20	
6150.3134.01	Sachversicherungen			8'000.00		7'741.30	
6150.3137.01	Steuern und Abgaben	5'500.00		5'500.00		5'293.05	
6150.3141.01	Unterhalt Gemeindestrassen	78'000.00		149'000.00		61'680.15	
6150.3141.02	Unterhalt Öffentliche Beleuchtung + Fahnen	18'900.00		57'500.00		47'401.40	
6150.3151.01	Unterhalt Maschinen, Geräte und Fahrzeuge	30'000.00		36'600.00		17'228.05	
6150.3161.01	Miete Maschinen und Geräte	2'000.00		2'000.00		984.00	
6150.3300.10	Planmässige Abschreibungen Strassen/Verkehrswege	50'500.00		36'500.00		25'668.95	
6150.3300.60	Planmässige Abschreibungen Mobilien	18'000.00		18'000.00			
6150.3910.01	Verrechnete Dienstleistungen	64'400.00		71'600.00		60'532.40	
6150.4240.01	Erlös aus ausgeführten Arbeiten		20'000.00		26'000.00		24'535.90
6150.4612.01	Verrechnete Dienstleistungen SF		40'600.00		40'000.00		42'720.00
6150.4631.01	Kantonsbeitrag Uferwege + Freiflächen		1'200.00		3'500.00		2'457.50
6150.4631.02	Kantonsbeitrag Öffentliche Beleuchtung		4'000.00		3'000.00		4'435.00
6150.4910.01	Verrechnete Dienstleistungen		28'800.00		28'000.00		39'920.00
<b>6191</b>	<b>Werkhof</b>	<b>68'500.00</b>	<b>4'000.00</b>	<b>66'900.00</b>	<b>4'000.00</b>	<b>59'014.50</b>	<b>4'169.85</b>
	Netto Aufwand		64'500.00		62'900.00		54'844.65
6191.3101.01	Verbrauchsmaterial	10'000.00		10'500.00		5'712.65	
6191.3111.01	Anschaffung Maschinen, Geräte und Fahrzeuge	10'500.00		7'000.00		8'216.05	
6191.3120.01	Ver- und Entsorgungskosten Werkhof	7'000.00		7'000.00		7'080.15	
6191.3130.01	Dienstleistungen Dritter (Telefon, Porto, Gebühren)	1'000.00		900.00		1'185.55	
6191.3144.01	Unterhalt Werkhof + Depotplatz	3'000.00		4'500.00		300.10	
6191.3160.01	Miete Werkhof	37'000.00		37'000.00		36'520.00	
6191.4260.01	Rückerstattungen		4'000.00		4'000.00		4'169.85
<b>6230</b>	<b>Agglomerationsverkehr</b>	<b>14'000.00</b>		<b>14'000.00</b>		<b>14'000.00</b>	
	Netto Aufwand		14'000.00		14'000.00		14'000.00
6230.3635.01	Defizitbeitrag Fähre Zehndermätteli	14'000.00		14'000.00		14'000.00	
<b>6290</b>	<b>Öffentlicher Verkehr</b>	<b>67'550.00</b>	<b>56'000.00</b>	<b>62'700.00</b>	<b>60'000.00</b>	<b>59'203.25</b>	<b>54'797.00</b>
	Netto Aufwand		11'550.00		2'700.00		4'406.25
6290.3130.01	Unpersönliche Tageskarten SBB	56'000.00		55'000.00		53'434.00	
6290.3134.01	Sachversicherungen	150.00		200.00		134.30	
6290.3141.01	Unterhalt Buswartehallen	3'000.00		3'000.00		1'406.95	
6290.3632.01	Beitrag MOONLINER Linie M9	6'900.00		3'000.00		2'660.00	
6290.3637.01	Beiträge Libero-Abo EL-Bezüger	1'500.00		1'500.00		1'568.00	
6290.4260.01	Erlös Tageskarten SBB		56'000.00		60'000.00		54'797.00
<b>6291</b>	<b>Gemeindeanteil Öffentlicher Verkehr</b>	<b>665'000.00</b>		<b>659'000.00</b>		<b>585'008.00</b>	
	Netto Aufwand		665'000.00		659'000.00		585'008.00
6291.3631.01	Öffentlicher Verkehr	665'000.00		659'000.00		585'008.00	
<b>7</b>	<b>Umweltschutz und Raumordnung</b>	<b>2'611'350.00</b>	<b>2'273'000.00</b>	<b>2'551'000.00</b>	<b>2'086'500.00</b>	<b>2'449'105.99</b>	<b>2'071'986.15</b>
	Netto Aufwand		338'350.00		464'500.00		377'119.84
<b>7101</b>	<b>Wasserversorgung [Gemeindebetrieb]</b>	<b>823'100.00</b>	<b>823'100.00</b>	<b>696'300.00</b>	<b>696'300.00</b>	<b>729'235.75</b>	<b>729'235.75</b>
7101.3100.01	Büromaterial	500.00		500.00		237.50	
7101.3111.01	Anschaffung Wasserzähler	1'500.00		2'000.00			



## ERFOLGSRECHNUNG

Gliederung nach Funktionen

Konto	Erfolgsrechnung Funktionale Gliederung ER	Budget 2019		Budget 2018		Rechnung 2017	
		Aufwand	Ertrag	Aufwand	Ertrag	Aufwand	Ertrag
7101.3120.01	Wasserbezug	255'000.00		255'000.00		317'361.00	
7101.3130.01	Dienstleistungen Dritter (Telefon, Porto, Gebühren)	1'500.00		1'500.00		1'695.05	
7101.3132.01	Honorare Berater und Fachexperten	12'000.00		14'000.00		8'691.10	
7101.3132.02	Revision Wasserzähler	30'500.00		30'000.00		30'912.50	
7101.3132.03	Trinkwasseruntersuchung	2'500.00		2'500.00		2'100.95	
7101.3134.01	Sachversicherungen	500.00		500.00		500.00	
7101.3143.01	Unterhalt Leitungsnetz + Brunnenmeister	111'000.00		112'000.00		55'105.15	
7101.3151.01	Unterhalt Wasserzähler	1'000.00		1'000.00			
7101.3180.01	Wertberichtigungen auf Forderungen					-319.00	
7101.3300.30	Planmässige Abschreibungen übrige Tiefbauten	25'900.00		19'300.00		10'543.25	
7101.3510.10	Einlage Spezialfinanzierung Werterhalt	135'000.00		135'000.00		135'001.00	
7101.3510.11	Einlage Spezialfinanzierung Übertragung	35'000.00		35'000.00		34'875.00	
7101.3510.50	Verwaltungsvermögen Einlage Spezialfinanzierung Werterhalt (Anschlussgebühren)	76'000.00		12'000.00		41'224.45	
7101.3612.01	Verrechnete Dienstleistungen	72'400.00		73'200.00		72'320.00	
7101.4240.50	Anschlussgebühren		76'000.00		12'000.00		41'224.45
7101.4250.01	Erlös Wasserverkauf		335'000.00		332'000.00		334'493.30
7101.4250.02	Grundgebühren		300'000.00		293'500.00		304'117.75
7101.4409.01	Verrechnete Zinsen Wasser				2'300.00		1'790.00
7101.4510.02	Entnahme Spezialfinanzierung Werterhalt		74'900.00		19'300.00		10'543.25
7101.4634.01	Betriebsführungsbeitrag WVRB AG		2'200.00		2'200.00		2'192.00
7101.4898.01	Entnahme Spezialfinanzierung Übertragung		35'000.00		35'000.00		34'875.00
7101.9010.01	Verwaltungsvermögen Abschluss Spezialfinanzierung im EK, Ertragsüberschuss	62'800.00		2'800.00		18'987.80	
<b>7201</b>	<b>Abwasserentsorgung [Gemeindebetrieb]</b>	<b>853'100.00</b>	<b>853'100.00</b>	<b>777'900.00</b>	<b>777'900.00</b>	<b>748'602.50</b>	<b>748'602.50</b>
7201.3100.01	Büromaterial	500.00		500.00		237.50	
7201.3101.01	UH-Material Kanalisationsnetz	500.00		500.00			
7201.3120.01	Ver- und Entsorgungskosten Abwasserentsorgungsanlagen	35'000.00		40'000.00		33'974.65	
7201.3130.01	Honorar Betriebskostenanteile	15'000.00		15'000.00		12'727.50	
7201.3130.02	Dienstleistungen Dritter (Telefon, Porto, Gebühren)	2'500.00		2'000.00		2'400.60	
7201.3132.01	Honorare Berater und Fachexperten	23'000.00		33'000.00		12'595.65	
7201.3132.02	Inspektion Starkstromanlage	1'800.00		1'500.00		1'771.40	
7201.3134.01	Sachversicherungen	6'000.00		6'000.00		5'441.90	
7201.3143.01	Unterhalt Kanalisationsnetz	55'000.00		28'000.00		2'758.50	
7201.3143.02	Unterhalt Pumpwerke	35'000.00		40'000.00		34'467.90	
7201.3180.01	Wertberichtigungen auf Forderungen					-886.00	
7201.3300.30	Planmässige Abschreibungen übrige Tiefbauten	8'300.00		7'000.00		4'195.60	
7201.3510.10	Einlage Spezialfinanzierung Werterhalt	209'000.00		207'000.00		209'322.00	
7201.3510.50	Einlage Spezialfinanzierung Werterhalt (Anschlussgebühren)	69'300.00		11'000.00		40'758.30	
7201.3612.01	Verrechnete Dienstleistungen	66'000.00		65'200.00		65'760.00	
7201.3631.01	Einlage in kant. Abwasserfonds	76'200.00		76'200.00		68'025.00	
7201.3632.01	Beitrag ARA Bern	250'000.00		245'000.00		255'052.00	
7201.4240.01	Erlös Abwassergebühren		215'000.00		215'000.00		212'791.80
7201.4240.02	Grundgebühren		318'500.00		311'200.00		309'453.15
7201.4240.03	Regenabwassergebühr		68'000.00		68'000.00		67'519.40
7201.4240.50	Anschlussgebühren		69'300.00		11'000.00		40'758.30
7201.4260.01	Rückerstattungen		1'000.00		1'000.00		2'035.40
7201.4409.01	Verrechnete Zinsen Abwasser		12'600.00		12'500.00		12'256.00



## ERFOLGSRECHNUNG

Gliederung nach Funktionen

Konto	Erfolgsrechnung Funktionale Gliederung ER	Budget 2019		Budget 2018		Rechnung 2017	
		Aufwand	Ertrag	Aufwand	Ertrag	Aufwand	Ertrag
7201.4510.02	Entnahme Spezialfinanzierung Werterhalt		63'300.00		7'000.00		4'195.60
7201.4612.01	Rückvergütung Betriebskosten Pumpwerk Seftau		60'000.00		60'000.00		57'777.90
7201.9011.01	Abschluss Spezialfinanzierung im EK, Aufwandüberschuss		45'400.00		92'200.00		41'814.95
<b>7301</b>	<b>Abfall [Gemeindebetrieb]</b>	<b>424'700.00</b>	<b>424'700.00</b>	<b>432'400.00</b>	<b>432'400.00</b>	<b>416'687.75</b>	<b>416'687.75</b>
7301.3100.01	Büromaterial	1'600.00		100.00		1'273.95	
7301.3101.01	Gebührenmarken + Abfallsäcke	11'000.00		8'000.00		10'332.75	
7301.3111.01	Anschaffung Maschinen, Geräte und Fahrzeuge	2'000.00		2'000.00		74.00	
7301.3130.01	Hauskehricht + Sperrgut	199'000.00		205'100.00		194'030.90	
7301.3130.02	Abfallsammelstellen + Sonderabfälle	31'000.00		36'000.00		30'405.85	
7301.3130.03	Dienstleistungen Dritter (Telefon, Porto, Gebühren)	1'000.00		700.00		1'322.00	
7301.3130.04	Grünabfuhr	108'000.00		110'000.00		107'019.45	
7301.3143.01	Unterhalt Abfallsammelstellen	500.00		500.00			
7301.3151.02	Unterhalt Maschinen, Geräte und Fahrzeuge	200.00		200.00		78.20	
7301.3180.01	Wertberichtigungen auf Forderungen					-63.00	
7301.3300.90	Planmässige Abschreibungen übrige Sachanlagen (HRM1)	11'900.00		11'900.00		11'932.45	
7301.3612.01	Beitrag an Tierkörperbeseitigung	3'000.00		3'000.00		2'341.20	
7301.3612.02	Verrechnete Dienstleistungen	55'500.00		54'900.00		57'940.00	
7301.4240.01	Grundgebühren		97'000.00		96'000.00		97'353.75
7301.4240.02	Erlös Gebührenmarken		183'800.00		174'000.00		182'440.45
7301.4240.03	Erlös Grünabfuhr + Häckseldienst		78'900.00		76'200.00		78'153.40
7301.4250.01	Erlös Altglas, Altmetall + Altpapier		35'000.00		28'000.00		34'841.15
7301.4409.01	Verrechnete Zinsen		100.00		200.00		203.00
7301.9011.01	Abfallentsorgung Abschluss Spezialfinanzierung im EK, Aufwandüberschuss		29'900.00		58'000.00		23'696.00
<b>7410</b>	<b>Gewässerverbauungen</b>	<b>12'500.00</b>		<b>6'900.00</b>		<b>12'944.55</b>	
	Netto Aufwand		12'500.00		6'900.00		12'944.55
7410.3142.01	Unterhalt Aareufer	9'000.00		1'800.00		9'412.20	
7410.3300.20	Planmässige Abschreibungen Wasserbau	3'500.00		5'100.00		3'532.35	
<b>7500</b>	<b>Arten- und Landschaftsschutz</b>	<b>50'200.00</b>	<b>400.00</b>	<b>45'200.00</b>	<b>400.00</b>	<b>41'891.25</b>	<b>2'709.65</b>
	Netto Aufwand		49'800.00		44'800.00		39'181.60
7500.3130.01	Holzer-Entschädigungen	13'000.00		5'000.00		2'246.40	
7500.3132.01	Honorar Fachbegleitung Grünplaner	13'000.00		13'000.00		13'020.20	
7500.3132.02	Geologische Gefahrenbeurteilung + Massnahmen					9'072.00	
7500.3140.01	Unterhalt Grünflächen + Biotope GNL	18'200.00		21'700.00		15'134.25	
7500.3170.01	Spesen GNL	1'500.00		1'500.00		480.00	
7500.3199.01	Kleinprojekte gem. Massnahmenblätter GNL	4'500.00		4'000.00		1'938.40	
7500.4250.01	Waldertrag		400.00		400.00		450.00
7500.4631.01	Kantonsbeitrag GNL						2'259.65
<b>7610</b>	<b>Luftreinhaltung und Klimaschutz</b>	<b>142'500.00</b>	<b>18'000.00</b>	<b>139'100.00</b>	<b>16'000.00</b>	<b>171'952.50</b>	<b>18'375.00</b>
	Netto Aufwand		124'500.00		123'100.00		153'577.50
7610.3130.01	Dienstleistungen Dritter (Telefon, Porto, Gebühren)	200.00		200.00			
7610.3132.01	Dienstleistungen für Heizungskontrollen	12'000.00		12'000.00		12'652.00	
7610.3631.01	Abgabe an den Kanton	3'000.00		3'000.00		2'832.00	
7610.3910.01	Verrechnete Dienstleistungen	2'900.00		2'900.00		2'880.00	
7610.3910.02	Defizit Wärmekollektiv WKB	124'400.00		121'000.00		153'588.50	
7610.4210.01	Gebühren Heizungskontrollen		15'500.00		14'000.00		15'675.00
7610.4210.02	Gebühren Inkasso		2'500.00		2'000.00		2'700.00



## ERFOLGSRECHNUNG

Gliederung nach Funktionen

Konto	Erfolgsrechnung Funktionale Gliederung ER	Budget 2019		Budget 2018		Rechnung 2017	
		Aufwand	Ertrag	Aufwand	Ertrag	Aufwand	Ertrag
<b>7690</b>	<b>Bekämpfung von Umweltverschmutzung</b>	<b>17'600.00</b>		<b>56'600.00</b>		<b>23'011.25</b>	
	Netto Aufwand		17'600.00		56'600.00		23'011.25
7690.3000.01	Sitzungsgelder Energiekommission	800.00		800.00		200.00	
7690.3130.04	Massnahmen Energiekommission	7'500.00		11'500.00		5'958.95	
7690.3132.01	Honorare Berater und Fachexperten	5'000.00		15'000.00		8'024.00	
7690.3170.01	Spesen Energiekommission	1'000.00		3'000.00		2'008.30	
7690.3320.01	Planmässige Abschreibungen übrige immaterielle Anlagen			10'000.00			
7690.3635.01	Beitrag an Trägerverein "Energjestadt"	1'300.00		1'300.00		1'300.00	
7690.3910.01	Verrechnete Dienstleistungen	2'000.00		15'000.00		5'520.00	
<b>7710</b>	<b>Friedhof und Bestattung allgemein</b>	<b>199'700.00</b>	<b>135'700.00</b>	<b>245'000.00</b>	<b>146'500.00</b>	<b>257'182.34</b>	<b>137'465.50</b>
	Netto Aufwand		64'000.00		98'500.00		119'716.84
7710.3010.01	Löhne Friedhof	40'900.00		91'700.00		91'356.40	
7710.3010.02	Löhne Hilfspersonal Friedhof	12'000.00		12'000.00		12'795.30	
7710.3049.01	Dienstkleider	350.00		350.00		449.80	
7710.3050.01	AG-Beiträge AHV/IV/EO/ALV	3'300.00		6'600.00		6'568.40	
7710.3052.01	AG-Beiträge Pensionskasse	2'300.00		11'300.00		11'348.40	
7710.3053.01	AG-Beiträge Unfallversicherung	1'400.00		2'900.00		2'520.10	
7710.3054.01	AG-Beiträge Familienausgleichskasse	900.00		1'900.00		1'874.85	
7710.3055.01	AG-Beiträge Krankentaggeldversicherung	200.00		200.00		192.55	
7710.3090.01	Weiterbildung	100.00		100.00			
7710.3099.01	Ferien- und Überzeitguthaben					-5'000.00	
7710.3101.01	Pflanzen, Dünger usw.	23'000.00		22'000.00		23'027.45	
7710.3101.02	Unterhalts- + Verbrauchsmaterial	1'500.00		2'500.00		1'516.60	
7710.3102.01	Büromaterial + Drucksachen	100.00		100.00		87.15	
7710.3111.01	Anschaffung Maschinen, Geräte und Fahrzeuge	500.00		500.00		99.00	
7710.3120.01	Ver- und Entsorgungskosten Friedhof	9'000.00		9'000.00		12'134.55	
7710.3130.01	Grabaushub	1'500.00		1'500.00		1'458.00	
7710.3130.03	Dienstleistungen Dritter (Telefon, Porto, Gebühren)	250.00		250.00		553.30	
7710.3130.04	Abfuhr, Schuttmulde u. Kompost	3'000.00		3'000.00		5'160.20	
7710.3134.01	Sachversicherungen	1'700.00		1'800.00		1'717.75	
7710.3141.01	Unterhalt Friedhofanlage	5'000.00		5'000.00		5'501.15	
7710.3144.01	Unterhalt Dienstgebäude Friedhof	12'000.00		15'800.00		2'886.29	
7710.3151.01	Unterhalt Maschinen, Geräte und Fahrzeuge	2'000.00		3'000.00		1'741.40	
7710.3181.01	Tatsächliche Forderungsverluste					337.70	
7710.3635.01	Mitgliederbeiträge	300.00		300.00		300.00	
7710.3910.01	Verrechnete Dienstleistungen	78'400.00		53'200.00		78'556.00	
7710.4120.01	Grabplatzgebühren		15'000.00		20'000.00		16'497.50
7710.4240.01	Grabunterhalt, -erstellung, Beisetzung, Pflanzenverkauf		95'000.00		100'000.00		96'812.45
7710.4240.02	Aufbahrungsgebühren		2'000.00		2'000.00		1'778.10
7710.4612.01	Rückvergütung Betriebskosten Dienstgebäude		8'000.00		8'000.00		8'828.15
7710.4612.02	Beitrag der Stadt Bern		10'500.00		10'500.00		10'269.30
7710.4910.01	Verrechnete Dienstleistungen		5'200.00		6'000.00		3'280.00
<b>7791</b>	<b>Öffentliche Toilettenanlagen</b>	<b>550.00</b>	<b>550.00</b>	<b>600.00</b>	<b>600.00</b>	<b>236.80</b>	<b>236.80</b>
	Netto Aufwand		550.00		600.00		236.80
7791.3101.01	Unterhalt Toilettenanlage	500.00		500.00		183.60	
7791.3134.01	Sachversicherungen	50.00		100.00		53.20	
<b>7792</b>	<b>Hundetoiletten</b>	<b>5'200.00</b>	<b>18'000.00</b>	<b>5'200.00</b>	<b>17'000.00</b>	<b>5'374.00</b>	<b>18'910.00</b>
	Netto Ertrag		12'800.00		11'800.00		13'536.00
7792.3101.01	Hundemarken					257.60	



## ERFOLGSRECHNUNG

Gliederung nach Funktionen

Konto	Erfolgsrechnung Funktionale Gliederung ER	Budget 2019		Budget 2018		Rechnung 2017	
		Aufwand	Ertrag	Aufwand	Ertrag	Aufwand	Ertrag
7792.3111.01	Anschaffung Hundetoiletten + Robidog	5'000.00		5'000.00		4'938.40	
7792.3130.01	Dienstleistungen Dritter (Telefon, Porto, Gebühren)	200.00		200.00		178.00	
7792.4033.01	Hundetaxen		18'000.00		17'000.00		18'910.00
<b>7900</b>	<b>Raumordnung allgemein</b>	<b>61'200.00</b>		<b>124'300.00</b>		<b>21'421.10</b>	
	Netto Aufwand		61'200.00		124'300.00		21'421.10
7900.3103.01	Fachliteratur, Zeitschriften	500.00		500.00			
7900.3132.01	Honorar Fachbegleitung Ortsplaner	15'000.00		17'500.00		13'517.20	
7900.3132.02	Honorar Projekte	3'000.00		63'000.00			
7900.3320.90	Planmässige Abschreibungen übrige immaterielle Anlagen	42'700.00		43'300.00		7'903.90	
<b>7907</b>	<b>Regionalkonferenzen</b>	<b>21'000.00</b>		<b>21'500.00</b>		<b>20'566.20</b>	
	Netto Aufwand		21'000.00		21'500.00		20'566.20
7907.3634.01	Beitrag an Regionalkonferenz Bern-Mittelland	21'000.00		21'500.00		20'566.20	
<b>8</b>	<b>Volkswirtschaft</b>	<b>167'200.00</b>	<b>321'700.00</b>	<b>164'300.00</b>	<b>309'800.00</b>	<b>199'741.60</b>	<b>359'654.60</b>
	Netto Ertrag	154'500.00		145'500.00		159'913.00	
<b>8110</b>	<b>Verwaltung, Vollzug und Kontrolle</b>	<b>500.00</b>		<b>500.00</b>		<b>470.00</b>	
	Netto Aufwand		500.00		500.00		470.00
8110.3000.01	Entschädigung Ackerbauleiter	500.00		500.00		470.00	
<b>8710</b>	<b>Elektrizität allgemein</b>		<b>155'000.00</b>		<b>146'000.00</b>		<b>160'383.00</b>
	Netto Ertrag	155'000.00		146'000.00		160'383.00	
8710.4120.01	Bezugsprovision BKW		155'000.00		146'000.00		160'383.00
<b>8730</b>	<b>Nichtelektrische Energie allgemein</b>	<b>166'700.00</b>	<b>166'700.00</b>	<b>163'800.00</b>	<b>163'800.00</b>	<b>199'271.60</b>	<b>199'271.60</b>
8730.3120.01	Ver- und Entsorgungskosten WKB	70'000.00		55'000.00		69'568.05	
8730.3130.01	Dienstleistungen Dritter (Telefon, Porto, Gebühren)	500.00		900.00		327.85	
8730.3132.01	Honorare Berater und Fachexperten	2'000.00		2'000.00			
8730.3134.01	Sachversicherungen	500.00		500.00		500.00	
8730.3143.01	Unterhalt Netz / Pumpstation	4'500.00		14'500.00		38'806.25	
8730.3143.02	Unterhalt Contractor	36'000.00		35'000.00		35'406.60	
8730.3320.90	Planmässige Abschreibungen übrige immaterielle Anlagen	15'700.00		17'800.00		15'673.25	
8730.3910.01	Verrechnete Dienstleistungen	13'200.00		13'200.00		13'920.00	
8730.3940.01	Verrechnete Zinsen WKB	3'200.00		3'800.00		3'960.00	
8730.3950.01	Verrechnete Abschreibungen WKB (HRM1)	21'100.00		21'100.00		21'109.60	
8730.4240.01	Benützungsgebühren		41'300.00		41'800.00		44'704.90
8730.4260.01	Rückerstattungen		1'000.00		1'000.00		978.20
8730.4910.01	WKB Gemeindebeitrag		124'400.00		121'000.00		153'588.50
<b>9</b>	<b>Finanzen und Steuern</b>	<b>3'574'200.00</b>	<b>14'679'000.00</b>	<b>3'495'800.00</b>	<b>14'502'100.00</b>	<b>5'053'774.67</b>	<b>15'112'481.25</b>
	Netto Ertrag	11'104'800.00		11'006'300.00		10'058'706.58	
<b>9100</b>	<b>Allgemeine Gemeindesteuern</b>	<b>60'000.00</b>	<b>12'307'000.00</b>	<b>50'000.00</b>	<b>12'228'800.00</b>	<b>119'500.20</b>	<b>12'793'730.00</b>
	Netto Ertrag	12'247'000.00		12'178'800.00		12'674'229.80	
9100.3180.01	Wertberichtigung gefährdete Steuern					-1'010.35	
9100.3181.01	Forderungsverluste allgemeine Gemeindesteuern	60'000.00		50'000.00		120'510.55	
9100.4000.01	Einkommenssteuern		11'340'000.00		11'310'000.00		11'311'328.00
9100.4000.20	Nachsteuern und Bussen		20'000.00		20'000.00		30'047.75
9100.4000.40	Aktive Steuerauscheidungen Einkommen		125'000.00		125'000.00		149'961.05
9100.4000.50	Passive Steuerauscheidungen Einkommen		-885'000.00		-885'000.00		-984'881.60



## ERFOLGSRECHNUNG

Gliederung nach Funktionen

Konto	Erfolgsrechnung Funktionale Gliederung ER	Budget 2019		Budget 2018		Rechnung 2017	
		Aufwand	Ertrag	Aufwand	Ertrag	Aufwand	Ertrag
9100.4000.60	Pauschale Steueranrechnung nat. Personen		-15'000.00		-15'000.00		-16'627.45
9100.4000.70	Rückstellungen für Steuerteilungen nat. Personen						450'000.00
9100.4001.01	Vermögenssteuern nat. Personen		1'490'000.00		1'465'000.00		1'462'965.80
9100.4001.40	Aktive Steuerauscheidungen Vermögen		40'000.00		40'000.00		45'263.75
9100.4001.50	Passive Steuerauscheidungen Vermögen		-180'000.00		-180'000.00		-180'176.15
9100.4002.01	Quellensteuern		160'000.00		160'000.00		132'104.65
9100.4002.10	Quellensteuern ausserhalb der Ertragsabrechnung (BGSA)		2'000.00		1'800.00		2'136.85
9100.4010.01	Gewinnsteuern		120'000.00		120'000.00		122'040.05
9100.4010.40	Aktive Steuerauscheidung Gewinnsteuern		100'000.00		60'000.00		291'590.45
9100.4010.50	Passive Steuerauscheidung Gewinnsteuern		-20'000.00		-10'000.00		-36'641.95
9100.4010.60	Pauschale Steueranrechnung jur. Personen						-391.65
9100.4011.01	Kapitalsteuern		5'000.00		5'000.00		7'769.15
9100.4011.40	Aktive Steuerauscheidungen Kapitalsteuern				5'000.00		2'254.40
9100.4011.50	Passive Steuerauscheidung Kapitalsteuern				-1'000.00		-1'780.20
9100.4019.01	Holdingssteuern				3'000.00		-524.10
9100.4029.01	Eingang abgeschriebene Steuern		5'000.00		5'000.00		7'291.20
<b>9101</b>	<b>Sondersteuern</b>	<b>2'000.00</b>	<b>450'000.00</b>	<b>5'000.00</b>	<b>400'000.00</b>	<b>-2.30</b>	<b>486'597.60</b>
	Netto Ertrag	448'000.00		395'000.00		486'599.90	
9101.3181.01	Forderungsverluste Sondersteuern	2'000.00		5'000.00		-2.30	
9101.4000.80	Lotteriegewinnsteuern						-5'700.00
9101.4022.01	Grundstückgewinnsteuern		180'000.00		150'000.00		228'134.95
9101.4022.10	Sonderveranlagungen		270'000.00		250'000.00		264'162.65
<b>9102</b>	<b>Liegenschaftssteuern</b>		<b>810'000.00</b>		<b>810'000.00</b>	<b>-28.15</b>	<b>807'807.60</b>
	Netto Ertrag	810'000.00		810'000.00		807'835.75	
9102.3181.01	Forderungsverluste Liegenschaftssteuern					-28.15	
9102.4021.01	Liegenschaftssteuern		810'000.00		810'000.00		807'807.60
<b>9300</b>	<b>Finanz- und Lastenausgleich</b>	<b>1'879'000.00</b>	<b>31'600.00</b>	<b>1'780'100.00</b>	<b>33'600.00</b>	<b>1'799'873.00</b>	<b>32'955.00</b>
	Netto Aufwand		1'847'400.00		1'746'500.00		1'766'918.00
9300.3621.60	Lastenausgleich neue Aufgabenteilung	829'000.00		802'500.00		803'736.00	
9300.3622.70	Disparitätenabbau Gemeinden	1'050'000.00		977'600.00		996'137.00	
9300.4621.60	Soziodemografischer Zuschuss		31'600.00		33'600.00		32'955.00
<b>9500</b>	<b>Ertragsanteile, übrige</b>		<b>30'000.00</b>		<b>40'000.00</b>		<b>11'061.30</b>
	Netto Ertrag	30'000.00		40'000.00		11'061.30	
9500.4024.01	Erbschafts- + Schenkungssteuern		30'000.00		40'000.00		11'061.30
<b>9610</b>	<b>Zinsen</b>	<b>247'600.00</b>	<b>265'100.00</b>	<b>277'300.00</b>	<b>260'400.00</b>	<b>281'259.20</b>	<b>265'827.10</b>
	Netto Aufwand				16'900.00		15'432.10
	Netto Ertrag	17'500.00					
9610.3181.01	Abschreibungen (Verzugszinse Steuern)	2'500.00		2'500.00		2'679.45	
9610.3401.01	Vorauszahlungszinsen			1'000.00			
9610.3406.01	Zinsaufwand mittel- und langfristige Schulden	187'000.00		213'300.00		208'812.65	
9610.3409.01	Verzinsung Fondskapitalien	400.00		500.00		486.25	
9610.3409.02	Verrechnete Zinsen Abfallentsorgung	100.00		200.00		203.00	
9610.3409.03	Verrechnete Zinsen Wasser			2'300.00		1'790.00	
9610.3409.04	Verrechnete Zinsen Abwasser	12'600.00		12'500.00		12'256.00	
9610.3499.01	Vergütungszins Steuern	45'000.00		45'000.00		55'031.85	
9610.4400.01	Aktivzinse				1'000.00		0.35
9610.4401.01	Verzugszinse Steuern		50'000.00		45'000.00		60'313.75
9610.4451.01	Dividende Aktien Wasserverbund		6'500.00		6'500.00		6'439.00





## ERFOLGSRECHNUNG

Gliederung nach Funktionen

Konto	Erfolgsrechnung Funktionale Gliederung ER	Budget 2019		Budget 2018		Rechnung 2017	
		Aufwand	Ertrag	Aufwand	Ertrag	Aufwand	Ertrag
9610.4451.02	Dividende Aktien ARA-Reg. Bern		30'900.00		30'900.00		17'150.00
9610.4940.01	Verrechnete Zinsen WKB		3'200.00		3'800.00		3'960.00
9610.4940.02	Verrechnete Zinsen Liegenschaften FV		153'000.00		151'700.00		156'464.00
9610.4940.03	Verrechnete Zinsen Jugendraum		5'500.00		5'500.00		5'500.00
9610.4940.04	Verrechnete Zinsen Tagesschule Freudenreichstr. 1		16'000.00		16'000.00		16'000.00
<b>9630</b>	<b>Liegenschaften des Finanzvermögens</b>	<b>499'000.00</b>	<b>630'000.00</b>	<b>496'800.00</b>	<b>625'000.00</b>	<b>584'133.90</b>	<b>630'406.00</b>
	Netto Ertrag	131'000.00		128'200.00		46'272.10	
9630.3000.01	Sitzungsgelder Liegenschaftsausschuss	500.00		500.00		150.00	
9630.3010.01	Löhne Liegenschaften FV	7'000.00		9'000.00		8'811.50	
9630.3050.01	AG-Beiträge AHV/IV/EO/ALV	400.00		500.00		479.65	
9630.3053.01	AG-Beiträge Unfallversicherung	100.00		100.00		59.65	
9630.3054.01	AG-Beiträge Familienausgleichskasse	100.00		100.00		136.90	
9630.3055.01	AG-Beiträge Krankentaggeldversicherung					16.05	
9630.3430.01	Unterhalt Liegenschaften FV	70'000.00		65'000.00		22'372.15	
9630.3431.01	Nicht baulicher Unterhalt Liegenschaften FV	40'000.00		40'000.00		40'185.55	
9630.3439.01	Übriger Liegenschaftsaufwand FV	95'000.00		95'000.00		85'606.45	
9630.3630.01	RV Grundverbilligung					134'252.00	
9630.3893.01	Einlage in Erneuerungsfonds	100'000.00		100'000.00		100'000.00	
9630.3910.01	Verrechnete Dienstleistungen	32'900.00		34'900.00		35'600.00	
9630.3940.01	Verrechnete Zinsen Liegenschaften FV	153'000.00		151'700.00		156'464.00	
9630.4430.01	Mietzinse Liegenschaften FV		545'000.00		545'000.00		542'489.30
9630.4439.01	Übriger Liegenschaftsertrag FV		85'000.00		80'000.00		87'916.70
<b>9690</b>	<b>Finanzvermögen</b>					<b>1'298.47</b>	
	Netto Aufwand						1'298.47
9690.3180.01	Wertberichtigungen auf Forderungen					-784.98	
9690.3181.01	Tatsächliche Forderungsverluste					2'083.45	
<b>9710</b>	<b>Rückverteilungen aus CO2-Abgabe</b>		<b>2'000.00</b>		<b>2'000.00</b>		<b>2'017.25</b>
	Netto Ertrag	2'000.00		2'000.00		2'017.25	
9710.4699.10	Rückverteilung CO2-Abgabe		2'000.00		2'000.00		2'017.25
<b>9900</b>	<b>Nicht aufgeteilte Posten</b>					<b>525'233.40</b>	
	Netto Aufwand						525'233.40
9900.3894.01	Einlagen in finanzpolitische Reserven					525'233.40	
<b>9901</b>	<b>Abschreibung bestehendes Verwaltungsvermögen</b>	<b>886'600.00</b>	<b>82'100.00</b>	<b>886'600.00</b>	<b>82'100.00</b>	<b>886'584.95</b>	<b>82'079.40</b>
	Netto Aufwand		804'500.00		804'500.00		804'505.55
9901.3300.90	Abschreibung bestehendes Verwaltungsvermögen (HRM1)	886'600.00		886'600.00		886'584.95	
9901.4950.02	Verr. Abschreibungen KiTa "Stärnschnuppe" (HRM1)		7'100.00		7'100.00		7'069.80
9901.4950.03	Verr. Abschr. Tagesschule Freudenreichstr. 1		37'400.00		37'400.00		37'400.00
9901.4950.04	Verr. Abschr. Wärmekollektiv (HRM1)		21'100.00		21'100.00		21'109.60
9901.4950.05	Verr. Abschreibungen Jugendraum		16'500.00		16'500.00		16'500.00
<b>9990</b>	<b>Abschluss</b>		<b>71'200.00</b>		<b>20'200.00</b>	<b>855'922.00</b>	
	Netto Aufwand						855'922.00
	Netto Ertrag	71'200.00		20'200.00			
9990.9000.01	Ertragsüberschuss Erfolgsrechnung					855'922.00	
9990.9001.01	Aufwandüberschuss Erfolgsrechnung		71'200.00		20'200.00		





## ERFOLGSRECHNUNG

Gliederung nach Sachgruppen

Konto	Erfolgsrechnung Sachgruppengliederung ER	Budget 2019		Budget 2018		Rechnung 2017	
		Aufwand	Ertrag	Aufwand	Ertrag	Aufwand	Ertrag
<b>3</b>	<b>Aufwand</b>	<b>19'408'200.00</b>		<b>19'034'400.00</b>		<b>18'821'110.10</b>	
<b>30</b>	<b>Personalaufwand</b>	<b>3'202'050.00</b>		<b>3'133'500.00</b>		<b>3'068'123.15</b>	
<b>300</b>	<b>Behörden und Kommissionen</b>	<b>167'350.00</b>		<b>168'150.00</b>		<b>157'545.00</b>	
3000	Löhne, Tag- und Sitzungsgelder an Behörden und Kommissionen	167'350.00		168'150.00		157'545.00	
<b>301</b>	<b>Löhne des Verwaltungs- und Betriebspersonals</b>	<b>2'308'700.00</b>		<b>2'266'800.00</b>		<b>2'196'850.20</b>	
3010	Löhne des Verwaltungs- und Betriebspersonals	2'308'700.00		2'266'800.00		2'196'850.20	
<b>302</b>	<b>Löhne der Lehrkräfte</b>	<b>250'800.00</b>		<b>225'000.00</b>		<b>255'574.50</b>	
3020	Löhne der Lehrkräfte	250'800.00		225'000.00		255'574.50	
<b>304</b>	<b>Zulagen</b>	<b>6'150.00</b>		<b>5'150.00</b>		<b>5'743.75</b>	
3049	Übrige Zulagen	6'150.00		5'150.00		5'743.75	
<b>305</b>	<b>Arbeitgeberbeiträge</b>	<b>424'000.00</b>		<b>419'350.00</b>		<b>409'580.35</b>	
3050	AG-Beiträge AHV, IV, EO, ALV, Verwaltungskosten	164'000.00		159'500.00		155'972.75	
3052	AG-Beiträge an Pensionskassen	180'200.00		180'000.00		176'747.45	
3053	AG-Beiträge an Unfallversicherungen	29'800.00		29'950.00		26'878.10	
3054	AG-Beiträge an Familienausgleichskasse	43'900.00		44'700.00		44'844.30	
3055	AG-Beiträge an Krankentaggeldversicherungen	6'100.00		5'200.00		5'137.75	
<b>309</b>	<b>Übriger Personalaufwand</b>	<b>45'050.00</b>		<b>49'050.00</b>		<b>42'829.35</b>	
3090	Aus- und Weiterbildung des Personals	45'050.00		49'050.00		35'929.35	
3099	Übriger Personalaufwand					6'900.00	
<b>31</b>	<b>Sach- und übriger Betriebsaufwand</b>	<b>3'446'550.00</b>		<b>3'675'450.00</b>		<b>3'305'950.40</b>	
<b>310</b>	<b>Material- und Warenaufwand</b>	<b>513'600.00</b>		<b>483'100.00</b>		<b>463'095.06</b>	
3100	Büromaterial	33'800.00		31'200.00		22'417.40	
3101	Betriebs-, Verbrauchsmaterial	128'500.00		130'700.00		123'245.60	
3102	Drucksachen, Publikationen	25'700.00		21'700.00		23'824.80	
3103	Fachliteratur, Zeitschriften	4'200.00		3'900.00		2'525.55	
3104	Lehrmittel	185'900.00		171'500.00		161'573.21	
3105	Lebensmittel	134'200.00		122'800.00		128'612.30	
3106	Medizinisches Material	1'300.00		1'300.00		896.20	
<b>311</b>	<b>Nicht aktivierbare Anlagen</b>	<b>115'350.00</b>		<b>174'500.00</b>		<b>110'370.55</b>	
3110	Büromöbel und Geräte	34'700.00		24'700.00		50'139.50	
3111	Maschinen, Geräte und Fahrzeuge	50'450.00		123'400.00		34'487.80	
3113	Hardware	19'800.00		17'400.00		15'246.00	
3118	Immaterielle Anlagen	10'400.00		9'000.00		10'497.25	
<b>312</b>	<b>Ver- und Entsorgung Liegenschaften</b>	<b>593'500.00</b>		<b>588'200.00</b>		<b>621'897.85</b>	
3120	Ver- und Entsorgung Liegenschaften Verwaltungsvermögen	593'500.00		588'200.00		621'897.85	
<b>313</b>	<b>Dienstleistungen und Honorare</b>	<b>963'450.00</b>		<b>1'069'900.00</b>		<b>950'544.58</b>	
3130	Dienstleistungen Dritter	589'600.00		603'100.00		548'412.68	
3132	Honorare externe Berater, Gutachter, Fachexperten etc.	236'900.00		314'000.00		250'739.10	



## ERFOLGSRECHNUNG

Gliederung nach Sachgruppen

Konto	Erfolgsrechnung Sachgruppengliederung ER	Budget 2019		Budget 2018		Rechnung 2017	
		Aufwand	Ertrag	Aufwand	Ertrag	Aufwand	Ertrag
3133	Informatik-Nutzungsaufwand	57'500.00		57'000.00		57'115.10	
3134	Sachversicherungsprämien	56'650.00		64'500.00		59'191.80	
3136	Honorare privatärztlicher Tätigkeit	16'500.00		25'000.00		29'061.20	
3137	Steuern und Abgaben	6'300.00		6'300.00		6'024.70	
<b>314</b>	<b>Baulicher Unterhalt und betrieblicher Unterhalt</b>	<b>691'600.00</b>		<b>793'900.00</b>		<b>571'932.39</b>	
3140	Unterhalt an Grundstücken	35'200.00		52'200.00		53'215.35	
3141	Unterhalt Strassen / Verkehrswege	109'900.00		219'500.00		131'104.75	
3142	Unterhalt Wasserbau	10'000.00		2'800.00		10'602.20	
3143	Unterhalt übrige Tiefbauten	244'000.00		232'000.00		227'030.30	
3144	Unterhalt Hochbauten, Gebäude	288'500.00		283'400.00		149'507.99	
3149	Unterhalt übrige Sachanlagen	4'000.00		4'000.00		471.80	
<b>315</b>	<b>Unterhalt Mobilien und immaterielle Anlagen</b>	<b>147'700.00</b>		<b>150'800.00</b>		<b>95'218.00</b>	
3150	Unterhalt Büromöbel und -geräte	18'000.00		17'000.00		4'291.40	
3151	Unterhalt Apparate, Maschinen, Geräte, Fahrzeuge, Werkzeuge	62'900.00		71'700.00		43'950.95	
3158	Unterhalt immaterielle Anlagen	66'800.00		62'100.00		46'975.65	
<b>316</b>	<b>Mieten, Leasing, Pachten, Benützungsgebühren</b>	<b>208'800.00</b>		<b>218'800.00</b>		<b>267'192.20</b>	
3160	Miete und Pacht Liegenschaften	189'700.00		190'700.00		241'099.60	
3161	Mieten, Benützungskosten Anlagen	2'500.00		2'800.00		1'033.00	
3162	Raten für operatives Leasing	16'600.00		25'300.00		25'059.60	
<b>317</b>	<b>Spesenentschädigungen</b>	<b>86'400.00</b>		<b>83'950.00</b>		<b>51'135.50</b>	
3170	Reisekosten und Spesen	14'700.00		19'550.00		12'146.55	
3171	Exkursionen, Schulreisen und Lager	71'700.00		64'400.00		38'988.95	
<b>318</b>	<b>Wertberichtigungen auf Forderungen</b>	<b>65'500.00</b>		<b>58'500.00</b>		<b>123'237.27</b>	
3180	Wertberichtigungen auf Forderungen					-3'063.33	
3181	Tatsächliche Forderungsverluste	65'500.00		58'500.00		126'300.60	
<b>319</b>	<b>Verschiedener Betriebsaufwand</b>	<b>60'650.00</b>		<b>53'800.00</b>		<b>51'327.00</b>	
3199	Übriger Betriebsaufwand	60'650.00		53'800.00		51'327.00	
<b>33</b>	<b>Abschreibungen Verwaltungsvermögen</b>	<b>1'357'500.00</b>		<b>1'345'400.00</b>		<b>1'085'924.85</b>	
<b>330</b>	<b>Sachanlagen VV</b>	<b>1'238'500.00</b>		<b>1'216'800.00</b>		<b>1'013'270.85</b>	
3300	Planmässige Abschreibungen Sachanlagen	1'238'500.00		1'216'800.00		1'013'270.85	
<b>332</b>	<b>Abschreibungen Immaterielle Anlagen</b>	<b>119'000.00</b>		<b>128'600.00</b>		<b>72'654.00</b>	
3320	Planmässige Abschreibungen immaterielle Anlagen	119'000.00		128'600.00		72'654.00	
<b>34</b>	<b>Finanzaufwand</b>	<b>450'100.00</b>		<b>474'800.00</b>		<b>426'743.90</b>	
<b>340</b>	<b>Zinsaufwand</b>	<b>200'100.00</b>		<b>229'800.00</b>		<b>223'547.90</b>	
3401	Verzinsung kurzfristige Finanzverbindlichkeiten			1'000.00			
3406	Verzinsung langfristige Finanzverbindlichkeiten	187'000.00		213'300.00		208'812.65	
3409	Übrige Passivzinsen	13'100.00		15'500.00		14'735.25	



## ERFOLGSRECHNUNG

Gliederung nach Sachgruppen

Konto	Erfolgsrechnung Sachgruppengliederung ER	Budget 2019		Budget 2018		Rechnung 2017	
		Aufwand	Ertrag	Aufwand	Ertrag	Aufwand	Ertrag
<b>343</b>	<b>Liegenschaftenaufwand</b>	<b>205'000.00</b>		<b>200'000.00</b>		<b>148'164.15</b>	
	<b>Finanzvermögen</b>						
3430	Baulicher Unterhalt Liegenschaften FV	70'000.00		65'000.00		22'372.15	
3431	Nicht baulicher Unterhalt Liegenschaften FV	40'000.00		40'000.00		40'185.55	
3439	Übriger Liegenschaftsaufwand FV	95'000.00		95'000.00		85'606.45	
<b>349</b>	<b>Verschiedener Finanzaufwand</b>	<b>45'000.00</b>		<b>45'000.00</b>		<b>55'031.85</b>	
3499	Übriger Finanzaufwand	45'000.00		45'000.00		55'031.85	
<b>35</b>	<b>Einlagen in Fonds und Spezialfinanzierungen</b>	<b>524'300.00</b>		<b>400'000.00</b>		<b>461'180.75</b>	
<b>351</b>	<b>Einlagen in Fonds und Spezialfinanzierungen im Eigenkapital</b>	<b>524'300.00</b>		<b>400'000.00</b>		<b>461'180.75</b>	
3510	Einlagen in Spezialfinanzierungen EK	524'300.00		400'000.00		461'180.75	
<b>36</b>	<b>Transferaufwand</b>	<b>9'592'500.00</b>		<b>9'179'150.00</b>		<b>9'109'121.75</b>	
<b>361</b>	<b>Entschädigungen an Gemeinwesen</b>	<b>5'015'800.00</b>		<b>4'777'000.00</b>		<b>4'676'620.65</b>	
3611	Entschädigungen an Kantone und Konkordate	4'180'800.00		4'031'500.00		3'916'140.15	
3612	Entschädigungen an Gemeinden und Gemeindeverbände	835'000.00		745'500.00		760'480.50	
<b>362</b>	<b>Finanz- und Lastenausgleich</b>	<b>1'879'000.00</b>		<b>1'780'100.00</b>		<b>1'799'873.00</b>	
3621	Finanz- und Lastenausgleich an Kanton	829'000.00		802'500.00		803'736.00	
3622	Finanz- und Lastenausgleich an Gemeinden und Gemeindeverbände	1'050'000.00		977'600.00		996'137.00	
<b>363</b>	<b>Beiträge an Gemeinwesen und Dritte</b>	<b>2'697'700.00</b>		<b>2'622'050.00</b>		<b>2'632'628.10</b>	
3630	Beiträge an den Bund					134'252.00	
3631	Beiträge an Kantone und Konkordate	1'802'600.00		1'716'000.00		1'623'281.00	
3632	Beiträge an Gemeinden und Gemeindeverbände	317'500.00		333'300.00		303'404.55	
3634	Beiträge an öffentliche Unternehmungen	139'000.00		134'500.00		137'506.70	
3635	Beiträge an private Unternehmungen	189'900.00		178'850.00		171'928.95	
3636	Beiträge an private Organisationen ohne Erwerbszweck	212'600.00		223'800.00		223'612.35	
3637	Beiträge an private Haushalte	15'100.00		14'600.00		17'642.55	
3638	Beiträge an das Ausland	21'000.00		21'000.00		21'000.00	
<b>38</b>	<b>Ausserordentlicher Aufwand</b>	<b>100'000.00</b>		<b>100'000.00</b>		<b>625'233.40</b>	
<b>389</b>	<b>Einlagen in das Eigenkapital</b>	<b>100'000.00</b>		<b>100'000.00</b>		<b>625'233.40</b>	
3893	Einlagen in Vorfinanzierungen des EK	100'000.00		100'000.00		100'000.00	
3894	Einlagen in finanzpolitische Reserven					525'233.40	
<b>39</b>	<b>Interne Verrechnungen</b>	<b>735'200.00</b>		<b>726'100.00</b>		<b>738'831.90</b>	
<b>391</b>	<b>Dienstleistungen</b>	<b>475'400.00</b>		<b>467'000.00</b>		<b>474'828.50</b>	
3910	Interne Verrechnung von Dienstleistungen	475'400.00		467'000.00		474'828.50	



## ERFOLGSRECHNUNG

Gliederung nach Sachgruppen

Konto	Erfolgsrechnung Sachgruppengliederung ER	Budget 2019		Budget 2018		Rechnung 2017	
		Aufwand	Ertrag	Aufwand	Ertrag	Aufwand	Ertrag
<b>394</b>	<b>Kalk. Zinsen und Finanzaufwand</b>	<b>177'700.00</b>		<b>177'000.00</b>		<b>181'924.00</b>	
3940	Interne Verrechnung von kalk. Zinsen und Finanzaufwand	177'700.00		177'000.00		181'924.00	
<b>395</b>	<b>Planmässige und ausserplanmässige Abschreibungen</b>	<b>82'100.00</b>		<b>82'100.00</b>		<b>82'079.40</b>	
3950	Interne Verrechnung von planmässigen und ausserplanmässigen Abschreibungen	82'100.00		82'100.00		82'079.40	
<b>4</b>	<b>Ertrag</b>		<b>19'324'500.00</b>		<b>18'866'800.00</b>		<b>19'630'508.95</b>
<b>40</b>	<b>Fiskalertrag</b>		<b>13'615'000.00</b>		<b>13'495'800.00</b>		<b>14'118'106.50</b>
<b>400</b>	<b>Direkte Steuern natürliche Personen</b>		<b>12'097'000.00</b>		<b>12'041'800.00</b>		<b>12'396'422.65</b>
4000	Einkommenssteuern natürliche Personen		10'585'000.00		10'555'000.00		10'934'127.75
4001	Vermögenssteuern natürliche Personen		1'350'000.00		1'325'000.00		1'328'053.40
4002	Quellensteuern natürliche Personen		162'000.00		161'800.00		134'241.50
<b>401</b>	<b>Direkte Steuern juristische Personen</b>		<b>205'000.00</b>		<b>182'000.00</b>		<b>384'316.15</b>
4010	Gewinnsteuern juristische Personen		200'000.00		170'000.00		376'596.90
4011	Kapitalsteuern juristische Personen		5'000.00		9'000.00		8'243.35
4019	Übrige direkte Steuern juristische Personen				3'000.00		-524.10
<b>402</b>	<b>Übrige Direkte Steuern</b>		<b>1'295'000.00</b>		<b>1'255'000.00</b>		<b>1'318'457.70</b>
4021	Grundsteuern		810'000.00		810'000.00		807'807.60
4022	Vermögensgewinnsteuern		450'000.00		400'000.00		492'297.60
4024	Erbschafts- und Schenkungssteuern		30'000.00		40'000.00		11'061.30
4029	Eingang abgeschriebene Steuern		5'000.00		5'000.00		7'291.20
<b>403</b>	<b>Besitz- und Aufwandsteuern</b>		<b>18'000.00</b>		<b>17'000.00</b>		<b>18'910.00</b>
4033	Hundesteuer		18'000.00		17'000.00		18'910.00
<b>41</b>	<b>Regalien und Konzessionen</b>		<b>170'000.00</b>		<b>166'000.00</b>		<b>176'880.50</b>
<b>412</b>	<b>Konzessionen</b>		<b>170'000.00</b>		<b>166'000.00</b>		<b>176'880.50</b>
4120	Konzessionen		170'000.00		166'000.00		176'880.50
<b>42</b>	<b>Entgelte</b>		<b>2'973'100.00</b>		<b>2'830'500.00</b>		<b>2'871'364.90</b>
<b>421</b>	<b>Gebühren für Amtshandlungen</b>		<b>118'000.00</b>		<b>109'000.00</b>		<b>118'201.70</b>
4210	Gebühren für Amtshandlungen		118'000.00		109'000.00		118'201.70
<b>424</b>	<b>Benützungsgebühren und Dienstleistungen</b>		<b>1'914'200.00</b>		<b>1'772'400.00</b>		<b>1'815'914.40</b>
4240	Benützungsgebühren und Dienstleistungen		1'914'200.00		1'772'400.00		1'815'914.40
<b>425</b>	<b>Erlös aus Verkäufen</b>		<b>807'400.00</b>		<b>786'900.00</b>		<b>812'223.40</b>
4250	Verkäufe		807'400.00		786'900.00		812'223.40
<b>426</b>	<b>Rückerstattungen</b>		<b>123'500.00</b>		<b>127'200.00</b>		<b>100'605.40</b>
4260	Rückerstattungen und Kostenbeteiligungen Dritter		123'500.00		127'200.00		100'605.40



## ERFOLGSRECHNUNG

Gliederung nach Sachgruppen

Konto	Erfolgsrechnung Sachgruppengliederung ER	Budget 2019		Budget 2018		Rechnung 2017	
		Aufwand	Ertrag	Aufwand	Ertrag	Aufwand	Ertrag
427	<b>Bussen</b>		<b>10'000.00</b>		<b>35'000.00</b>		<b>24'420.00</b>
4270	Bussen		10'000.00		35'000.00		24'420.00
43	<b>Verschiedene Erträge</b>				<b>15'000.00</b>		<b>13'738.05</b>
430	<b>Verschiedene betriebliche Erträge</b>				<b>15'000.00</b>		<b>13'738.05</b>
4300	Honorare privatärztlicher Tätigkeit				15'000.00		13'738.05
44	<b>Finanzertrag</b>		<b>937'100.00</b>		<b>925'400.00</b>		<b>882'122.60</b>
440	<b>Zinsertrag</b>		<b>62'700.00</b>		<b>61'000.00</b>		<b>74'563.10</b>
4400	Zinsen flüssige Mittel				1'000.00		0.35
4401	Zinsen Forderungen und Kontokorrente		50'000.00		45'000.00		60'313.75
4409	Übrige Zinsen von Finanzvermögen		12'700.00		15'000.00		14'249.00
443	<b>Liegenschaftenertrag FV</b>		<b>630'000.00</b>		<b>625'000.00</b>		<b>630'406.00</b>
4430	Pacht- und Mietzinse Liegenschaften FV		545'000.00		545'000.00		542'489.30
4439	Übriger Liegenschaftenertrag FV		85'000.00		80'000.00		87'916.70
445	<b>Finanzertrag aus Darlehen und Beteiligungen des VV</b>		<b>37'400.00</b>		<b>37'400.00</b>		<b>23'589.00</b>
4451	Erträge aus Beteiligungen VV		37'400.00		37'400.00		23'589.00
447	<b>Liegenschaftenertrag VV</b>		<b>207'000.00</b>		<b>202'000.00</b>		<b>153'564.50</b>
4470	Pacht- und Mietzinse Liegenschaften VV		120'000.00		120'000.00		91'962.50
4471	Vergütung Dienstwohnungen VV		42'000.00		42'000.00		36'684.00
4472	Vergütung für Benützungen Liegenschaften VV		45'000.00		40'000.00		23'318.00
4479	Übrige Erträge Liegenschaften VV						1'600.00
45	<b>Entnahmen aus Fonds und Spezialfinanzierungen</b>		<b>138'200.00</b>		<b>26'300.00</b>		<b>75'224.85</b>
450	<b>Entnahmen aus Fonds und Spezialfinanzierungen im Fremdkapital</b>						<b>60'486.00</b>
4501	Entnahmen aus Fonds des FK						60'486.00
451	<b>Entnahmen aus Fonds und Spezialfinanzierungen im Eigenkapital</b>		<b>138'200.00</b>		<b>26'300.00</b>		<b>14'738.85</b>
4510	Entnahmen aus Spezialfinanzierungen des EK		138'200.00		26'300.00		14'738.85
46	<b>Transferertrag</b>		<b>720'900.00</b>		<b>646'700.00</b>		<b>719'364.65</b>
461	<b>Entschädigungen von Gemeinwesen</b>		<b>502'600.00</b>		<b>426'600.00</b>		<b>496'091.25</b>
4611	Entschädigungen von Kantonen und Konkordaten		228'000.00		153'000.00		239'793.25
4612	Entschädigungen von Gemeinden und Gemeindeverbänden		274'600.00		273'600.00		256'298.00
462	<b>Finanz- und Lastenausgleich</b>		<b>31'600.00</b>		<b>33'600.00</b>		<b>32'955.00</b>
4621	Finanz- und Lastenausgleich von Kantonen und Konkordaten		31'600.00		33'600.00		32'955.00
463	<b>Beiträge von Gemeinwesen und Dritten</b>		<b>184'700.00</b>		<b>184'500.00</b>		<b>188'301.15</b>
4631	Beiträge von Kantonen und Konkordaten		153'200.00		154'500.00		155'834.70



## ERFOLGSRECHNUNG

Gliederung nach Sachgruppen

Konto	Erfolgsrechnung Sachgruppengliederung ER	Budget 2019		Budget 2018		Rechnung 2017	
		Aufwand	Ertrag	Aufwand	Ertrag	Aufwand	Ertrag
4632	Beiträge von Gemeinden und Gemeindeverbänden		5'500.00		4'000.00		6'513.45
4634	Beiträge von öffentlichen Unternehmungen		26'000.00		26'000.00		25'953.00
<b>469</b>	<b>Verschiedener Transferertrag</b>		<b>2'000.00</b>		<b>2'000.00</b>		<b>2'017.25</b>
4699	Rückverteilungen		2'000.00		2'000.00		2'017.25
<b>48</b>	<b>Ausserordentlicher Ertrag</b>		<b>35'000.00</b>		<b>35'000.00</b>		<b>34'875.00</b>
<b>489</b>	<b>Entnahmen aus dem Eigenkapital</b>		<b>35'000.00</b>		<b>35'000.00</b>		<b>34'875.00</b>
4898	Entnahmen übriges Eigenkapital		35'000.00		35'000.00		34'875.00
<b>49</b>	<b>Interne Verrechnungen</b>		<b>735'200.00</b>		<b>726'100.00</b>		<b>738'831.90</b>
<b>491</b>	<b>Dienstleistungen</b>		<b>475'400.00</b>		<b>467'000.00</b>		<b>474'828.50</b>
4910	Interne Verrechnung von Dienstleistungen		475'400.00		467'000.00		474'828.50
<b>494</b>	<b>Kalk. Zinsen und Finanzaufwand</b>		<b>177'700.00</b>		<b>177'000.00</b>		<b>181'924.00</b>
4940	Interne Verrechnung von kalk. Zinsen und Finanzaufwand		177'700.00		177'000.00		181'924.00
<b>495</b>	<b>Planmässige und ausserplanmässige Abschreibungen</b>		<b>82'100.00</b>		<b>82'100.00</b>		<b>82'079.40</b>
4950	Interne Verrechnung von planmässigen und ausserplanmässigen Abschreibungen		82'100.00		82'100.00		82'079.40
<b>9</b>	<b>Abschlusskonten</b>	<b>62'800.00</b>	<b>146'500.00</b>	<b>2'800.00</b>	<b>170'400.00</b>	<b>874'909.80</b>	<b>65'510.95</b>
<b>90</b>	<b>Abschluss Erfolgsrechnung</b>	<b>62'800.00</b>	<b>146'500.00</b>	<b>2'800.00</b>	<b>170'400.00</b>	<b>874'909.80</b>	<b>65'510.95</b>
<b>900</b>	<b>Abschluss Erfolgsrechnung</b>		<b>71'200.00</b>		<b>20'200.00</b>	<b>855'922.00</b>	
9000	Ertragsüberschuss					855'922.00	
9001	Aufwandüberschuss		71'200.00		20'200.00		
<b>901</b>	<b>Abschluss Fonds im EK, Ertragsüberschuss</b>	<b>62'800.00</b>	<b>75'300.00</b>	<b>2'800.00</b>	<b>150'200.00</b>	<b>18'987.80</b>	<b>65'510.95</b>
9010	Abschluss Spezialfinanzierungen und Fonds im EK, Ertragsüberschuss	62'800.00		2'800.00		18'987.80	
9011	Abschluss Spezialfinanzierungen und Fonds im EK, Aufwandüberschuss		75'300.00		150'200.00		65'510.95
	<b>Total</b>	<b>19'471'000.00</b>	<b>19'471'000.00</b>	<b>19'037'200.00</b>	<b>19'037'200.00</b>	<b>19'696'019.90</b>	<b>19'696'019.90</b>
	<b>Gesamttotal</b>	<b>19'471'000.00</b>	<b>19'471'000.00</b>	<b>19'037'200.00</b>	<b>19'037'200.00</b>	<b>19'696'019.90</b>	<b>19'696'019.90</b>





# INVESTITIONSRECHNUNG

Gliederung nach Funktionen

Konto	Investitionsrechnung Funktionale Gliederung IR	Budget 2019		Budget 2018		Rechnung 2017	
		Ausgaben	Einnahmen	Ausgaben	Einnahmen	Ausgaben	Einnahmen
<b>0</b>	<b>Allgemeine Verwaltung</b> Netto Aufwand			<b>3'950'000.00</b>			
					3'950'000.00		
<b>0291</b>	<b>Kirchgemeindehaus</b> Netto Aufwand			<b>3'950'000.00</b>			
0291.5040.01	Ev.-Ref. Kirchgemeindehaus Kauf, GV 20.03.17 + 24.10.17, CHF 3'900'000 + CHF 5'000			3'900'000.00	3'950'000.00		
0291.5040.02	Ev.-Ref. Kirchgemeindehaus, Rochadekosten			50'000.00			
<b>2</b>	<b>Bildung</b> Netto Aufwand	<b>634'000.00</b>		<b>123'900.00</b>		<b>1'508'216.20</b>	<b>40'406.55</b>
			634'000.00		123'900.00		1'467'809.65
<b>2130</b>	<b>Sekundarstufe I</b> Netto Aufwand	<b>34'000.00</b>		<b>23'900.00</b>		<b>43'660.15</b>	
2130.5200.02	Anschaffungen ICT-Konzept OST 2016 - 2019, GV 07.12.15, CHF 235'000	34'000.00	34'000.00	23'900.00	23'900.00	43'660.15	43'660.15
<b>2170</b>	<b>Schulliegenschaften</b> Netto Aufwand	<b>600'000.00</b>		<b>100'000.00</b>		<b>1'464'556.05</b>	<b>40'406.55</b>
2170.5040.04	Raumbedarf UST, GV 07.12.15, CHF 1'770'000, abgerechnet 04.06.18		600'000.00	50'000.00	100'000.00	1'402'961.70	
2170.5040.06	Schulhaus OST, Erneuerung Heizungssteuerung, GR 23.08.16, CHF 60'000, abgerechnet 20.12.17					61'594.35	
2170.5040.08	Planung/Realisierung Areal Freudenreichstrasse 3 + 5, GR 03.04.18 + 04.09.18, CHF 15'000 + CHF 36'953.45	500'000.00		50'000.00			
2170.5040.09	Schulhäuser OST, Sanierung Abwasser Hausanschlüsse	100'000.00					
2170.6140.01	Raumbedarf UST, Rückerstattungen						36'626.55
2170.6310.01	Schulhaus OST, Ersatz Turnhallenboden, Kantonsbeitrag Sportfonds						3'780.00
<b>5</b>	<b>Soziale Sicherheit</b> Netto Aufwand					<b>428.60</b>	
							428.60
<b>5350</b>	<b>Leistungen an das Alter</b> Netto Aufwand					<b>428.60</b>	
5350.5290.01	Projekt Generationenplattform, GR 28.07.15 + 08.03.16, CHF 10'000 + CHF 10'000, abgerechnet 08.08.17					428.60	428.60
<b>6</b>	<b>Verkehr und Nachrichtenübermittlung</b> Netto Aufwand	<b>650'000.00</b>		<b>535'000.00</b>		<b>121'395.95</b>	
			650'000.00		535'000.00		121'395.95
<b>6150</b>	<b>Gemeindestrassen</b> Netto Aufwand	<b>650'000.00</b>		<b>535'000.00</b>		<b>121'395.95</b>	
6150.5010.12	Römerstrasse, Strassen- & Trottoirsanierung, GV 08.06.15, CHF 420'000, abgerechnet 04.12.17		650'000.00		535'000.00	49'717.60	121'395.95
6150.5010.13	Burgackerweg Strassensanierung, GV 07.12.15, CHF 180'000, abgerechnet 04.12.17					37'838.10	
6150.5010.16	Überprüfung Tragwerksteile Felsenstrasse, GR 28.07.15 + 13.12.16, CHF 45'000 + CHF 5'000, abgerechnet 19.09.17					27'515.25	



# INVESTITIONSRECHNUNG

Gliederung nach Funktionen

Konto	Investitionsrechnung Funktionale Gliederung IR	Budget 2019		Budget 2018		Rechnung 2017	
		Ausgaben	Einnahmen	Ausgaben	Einnahmen	Ausgaben	Einnahmen
6150.5010.17	Hauptinspektion & Sanierung Felsenaubrücke, GR 10.03.15 + 20.10.15, CHF 23'000 + CHF 21'000, abgerechnet 15.05.17			21'000.00			
6150.5010.18	Lehnenviadukt Felsenstrasse, provisorische Instandstellung, GR 23.01.18, CHF 156'000			84'000.00		1'813.95	
6150.5010.19	Hangweg, Sanierung Strasse	200'000.00					
6150.5010.20	Äschenbrunnmattstrasse, Strassen- & Trottoirsanierung, GR 02.05.17, CHF 77'000	268'000.00					
6150.5010.21	Ritterstrasse, Belagsanierung (Lindenstr. - Werkhof), GV 04.12.17, CHF 182'000	182'000.00				4'511.05	
6150.5010.22	Burgackerweg Birchi Belagsanierung			70'000.00			
6150.5010.23	Seftastrasse, Strassensanierung, GR 06.03.18, CHF 180'000			180'000.00			
6150.5060.02	Wischmaschine Ersatz, GR 16.10.18, CHF 172'100			180'000.00			
<b>7</b>	<b>Umweltschutz und Raumordnung</b> Netto Aufwand	<b>904'000.00</b>	<b>225'000.00</b>	<b>1'019'000.00</b>	<b>112'000.00</b>	<b>574'015.20</b>	<b>125'428.45</b>
<b>7101</b>	<b>Wasserversorgung [Gemeindebetrieb]</b> Netto Aufwand	<b>320'000.00</b>		<b>550'000.00</b>		<b>414'267.85</b>	<b>5'555.55</b>
7101.5031.05	Burgackerweg (Teilstück ab Äschenbrunnmattstr.), Leitungsersatz, GV 07.12.15, CHF 450'000, abgerechnet 04.12.17		320'000.00		550'000.00	44'849.80	408'712.30
7101.5031.06	Römerstrasse, Sanierung Druckwasserleitung, GV 08.06.15, CHF 335'000, abgerechnet 04.12.17					14'036.75	
7101.5031.07	Ringschluss Äschenbrunnmatt, GV 05.12.16, CHF 220'000					141'645.30	
7101.5031.08	Johanniterstrasse, Sanierung Druckwasserleitung, GV 05.12.16, CHF 245'000					191'402.30	
7101.5031.10	Zelgweg, Sanierung Druckwasserleitung, GR 02.05.17 + 23.01.18, CHF 18'000+ CHF 97'000			90'000.00		6'661.90	
7101.5031.11	Hölzliweg, Sanierung Druckwasserleitung, GV 04.12.17, CHF 355'000			200'000.00		7'391.20	
7101.5031.12	Chutzenstrasse - Ritterstrasse, Sanierung Druckwasserleitung, GV 04.12.17, CHF 358'000			260'000.00		8'280.60	
7101.5031.13	Hangweg, Sanierung Druckwasserleitung, GR 02.05.17, CHF 70'000	300'000.00					
7101.5031.15	Ländlistrasse 13 - Seftastrasse 41, Sanierung Druckwasserleitung, GR 29.05.18, CHF 100'000	20'000.00					
7101.6310.05	Johanniterstrasse, Sanierung Druckwasserleitung, Löschwasserbeitrag Kanton						5'555.55
<b>7201</b>	<b>Abwasserentsorgung [Gemeindebetrieb]</b> Netto Aufwand	<b>180'000.00</b>	<b>45'000.00</b>	<b>170'000.00</b>	<b>45'000.00</b>	<b>146'823.50</b>	<b>68'811.10</b>
7201.5032.02	Sanierung Düker/Pumpwerk Seftau, GV 02.06.14, CHF 1'615'000, abgerechnet 04.06.18		135'000.00	20'000.00	125'000.00	100'888.80	78'012.40
7201.5032.06	Sanierung Pumpwerk Neubrück, GR 08.03.16, CHF 33'000	120'000.00		90'000.00		2'506.80	



# INVESTITIONSRECHNUNG

Gliederung nach Funktionen

Konto	Investitionsrechnung Funktionale Gliederung IR	Budget 2019		Budget 2018		Rechnung 2017	
		Ausgaben	Einnahmen	Ausgaben	Einnahmen	Ausgaben	Einnahmen
7201.5032.07	Sanierung Abwasser-Hausanschlüsse 2017, GR 04.04.17, CHF 50'000, abgerechnet 23.01.18					43'427.90	
7201.5032.08	Sanierung Abwasser-Hausanschlüsse 2018, GR 23.01.18, CHF 60'000			60'000.00			
7201.5032.09	Sanierung Abwasser-Hausanschlüsse 2019	60'000.00					
7201.6320.01	Sanierung Düker/Pumpwerk Seftau, Beiträge Gemeinden				15'000.00		68'811.10
7201.6320.02	Sanierung Pumpwerk Neubrück, Beiträge Gemeinden		45'000.00		30'000.00		
<b>7410</b>	<b>Gewässerverbauungen</b>	<b>300'000.00</b>	<b>180'000.00</b>	<b>35'000.00</b>			<b>40'508.60</b>
	Netto Aufwand		120'000.00		35'000.00		
	Netto Ertrag					40'508.60	
7410.5020.02	Ufersanierung Neubrücke - Seftau, GR 18.09.18, CHF 58'000	300'000.00		35'000.00			
7410.6310.01	Ufersanierung Schlosshalbinsel - Äschenbrunnmatt, Subventionen						40'508.60
7410.6310.02	Ufersanierung Neubrücke - Seftau, Subventionen		180'000.00				
<b>7690</b>	<b>Bekämpfung von Umweltverschmutzung</b>			<b>50'000.00</b>			
	Netto Aufwand				50'000.00		
7690.5290.01	Planung Sanierung aller Liegenschaften			50'000.00			
<b>7900</b>	<b>Raumordnung allgemein</b>	<b>104'000.00</b>		<b>214'000.00</b>	<b>67'000.00</b>	<b>12'923.85</b>	<b>10'553.20</b>
	Netto Aufwand		104'000.00		147'000.00		2'370.65
7900.5290.01	Nutzungsanalyse Kirchgemeindehaus, GR 24.06.14 + 24.02.15 + 22.03.16, CHF 50'000 + CHF 40'000 + CHF 10'000, abgerechnet 08.08.17					2'370.65	
7900.5290.03	Überbauungsordnung Bus-Endstation Bündacker	104'000.00		104'000.00			
7900.5290.04	Überbauungsordnung Chutzenstrasse, GR 11.07.17 + 15.05.18, CHF 165'000 + CHF 5'000			110'000.00		10'553.20	
7900.6370.01	Überbauungsordnung Chutzenstrasse, Grundeigentümerbeiträge				67'000.00		10'553.20
<b>8</b>	<b>Volkswirtschaft</b>	<b>50'000.00</b>				<b>32'990.70</b>	
	Netto Aufwand		50'000.00				32'990.70
<b>8730</b>	<b>Nichtelektrische Energie allgemein</b>	<b>50'000.00</b>				<b>32'990.70</b>	
	Netto Aufwand		50'000.00				32'990.70
8730.5040.01	WKB - Strategie 2025, Massnahmen	50'000.00					
8730.5290.02	WKB - Strategie 2025, GR 05.05.15 + 08.03.16 + 28.07.17 + 14.11.17 + 30.01.18 + 07.08.18, CHF 32'000 + CHF 37'800 + CHF 12'000 + CHF 34'000 + CHF 5'000 + CHF 15'000					32'990.70	
<b>9</b>	<b>Finanzen und Steuern</b>	<b>225'000.00</b>	<b>2'238'000.00</b>	<b>112'000.00</b>	<b>5'627'900.00</b>	<b>165'835.00</b>	<b>2'237'046.65</b>
	Netto Ertrag	2'013'000.00		5'515'900.00		2'071'211.65	
<b>9990</b>	<b>Abschluss</b>	<b>225'000.00</b>	<b>2'238'000.00</b>	<b>112'000.00</b>	<b>5'627'900.00</b>	<b>165'835.00</b>	<b>2'237'046.65</b>
	Netto Ertrag	2'013'000.00		5'515'900.00		2'071'211.65	
9990.5900.01	Passivierte Einnahmen	225'000.00		112'000.00		165'835.00	
9990.6900.01	Aktivierete Ausgaben		2'238'000.00		5'627'900.00		2'237'046.65
	<b>Total</b>	<b>2'463'000.00</b>	<b>2'463'000.00</b>	<b>5'739'900.00</b>	<b>5'739'900.00</b>	<b>2'402'881.65</b>	<b>2'402'881.65</b>





# INVESTITIONSRECHNUNG

Gliederung nach Sachgruppen

Konto	Investitionsrechnung Sachgruppengliederung IR	Budget 2019		Budget 2018		Rechnung 2017	
		Ausgaben	Einnahmen	Ausgaben	Einnahmen	Ausgaben	Einnahmen
<b>5</b>	<b>Investitionsausgaben</b>	<b>2'463'000.00</b>		<b>5'739'900.00</b>		<b>2'402'881.65</b>	
<b>50</b>	<b>Sachanlagen</b>	<b>2'100'000.00</b>		<b>5'340'000.00</b>		<b>2'147'043.35</b>	
<b>501</b>	<b>Strassen / Verkehrswege</b>	<b>650'000.00</b>		<b>355'000.00</b>		<b>121'395.95</b>	
5010	Strassen / Verkehrswege	650'000.00		355'000.00		121'395.95	
<b>502</b>	<b>Wasserbau</b>	<b>300'000.00</b>		<b>35'000.00</b>			
5020	Wasserbau	300'000.00		35'000.00			
<b>503</b>	<b>Übriger Tiefbau</b>	<b>500'000.00</b>		<b>720'000.00</b>		<b>561'091.35</b>	
5031	Tiefbauten Wasserversorgung	320'000.00		550'000.00		414'267.85	
5032	Tiefbauten Abwasserbeseitigung	180'000.00		170'000.00		146'823.50	
<b>504</b>	<b>Hochbauten</b>	<b>650'000.00</b>		<b>4'050'000.00</b>		<b>1'464'556.05</b>	
5040	Hochbauten	650'000.00		4'050'000.00		1'464'556.05	
<b>506</b>	<b>Mobilien</b>			<b>180'000.00</b>			
5060	Mobilien			180'000.00			
<b>52</b>	<b>Immaterielle Anlagen</b>	<b>138'000.00</b>		<b>287'900.00</b>		<b>90'003.30</b>	
<b>520</b>	<b>Software</b>	<b>34'000.00</b>		<b>23'900.00</b>		<b>43'660.15</b>	
5200	Software	34'000.00		23'900.00		43'660.15	
<b>529</b>	<b>Übrige immaterielle Anlagen</b>	<b>104'000.00</b>		<b>264'000.00</b>		<b>46'343.15</b>	
5290	Übrige immaterielle Anlagen	104'000.00		264'000.00		46'343.15	
<b>59</b>	<b>Übertrag an Bilanz</b>	<b>225'000.00</b>		<b>112'000.00</b>		<b>165'835.00</b>	
<b>590</b>	<b>Passivierungen</b>	<b>225'000.00</b>		<b>112'000.00</b>		<b>165'835.00</b>	
5900	Passivierte Einnahmen	225'000.00		112'000.00		165'835.00	
<b>6</b>	<b>Investitionseinnahmen</b>		<b>2'463'000.00</b>		<b>5'739'900.00</b>		<b>2'402'881.65</b>
<b>61</b>	<b>Rückerstattungen</b>						<b>36'626.55</b>
<b>614</b>	<b>Hochbauten</b>						<b>36'626.55</b>
6140	Rückerstattungen Dritter für Investitionen in Hochbauten						36'626.55
<b>63</b>	<b>Investitionsbeiträge für eigene Rechnung</b>		<b>225'000.00</b>		<b>112'000.00</b>		<b>129'208.45</b>
<b>631</b>	<b>Kantone und Konkordate</b>		<b>180'000.00</b>				<b>49'844.15</b>
6310	Investitionsbeiträge von Kantonen und Konkordaten		180'000.00				49'844.15
<b>632</b>	<b>Gemeinden und Gemeindeverbände</b>		<b>45'000.00</b>		<b>45'000.00</b>		<b>68'811.10</b>
6320	Investitionsbeiträge von Gemeinden und Gemeindeverbänden		45'000.00		45'000.00		68'811.10
<b>637</b>	<b>Private Haushalte</b>				<b>67'000.00</b>		<b>10'553.20</b>
6370	Investitionsbeiträge von privaten Haushalten				67'000.00		10'553.20
<b>69</b>	<b>Übertrag an Bilanz</b>		<b>2'238'000.00</b>		<b>5'627'900.00</b>		<b>2'237'046.65</b>
<b>690</b>	<b>Aktivierungen</b>		<b>2'238'000.00</b>		<b>5'627'900.00</b>		<b>2'237'046.65</b>
6900	Aktivierte Ausgaben		2'238'000.00		5'627'900.00		2'237'046.65

